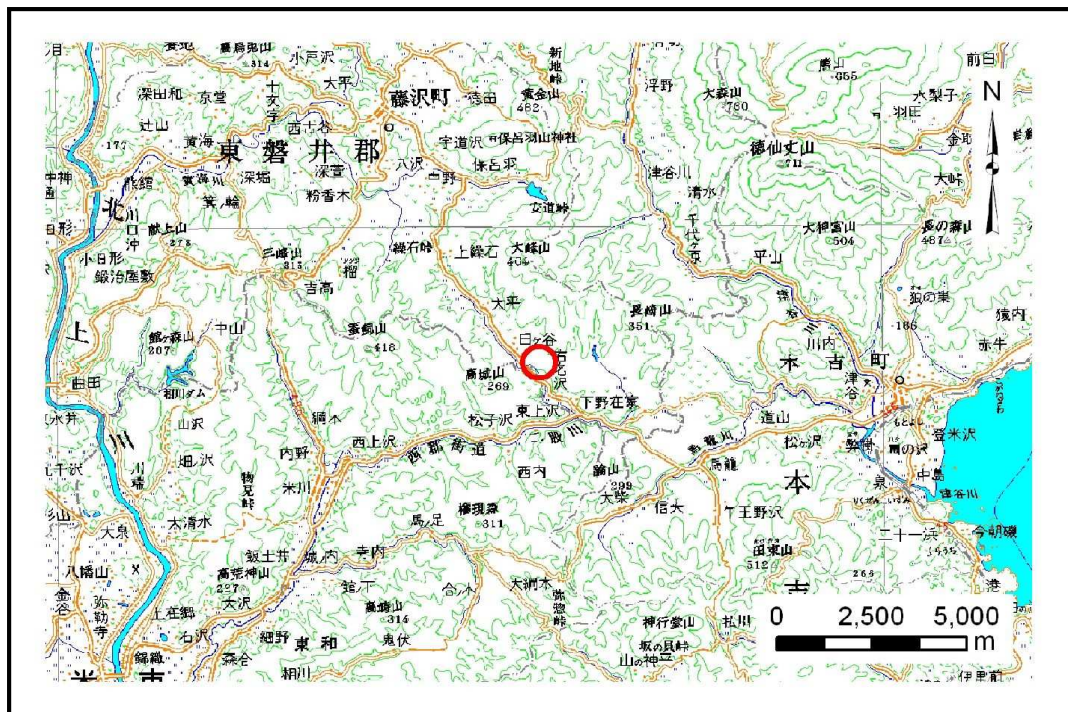


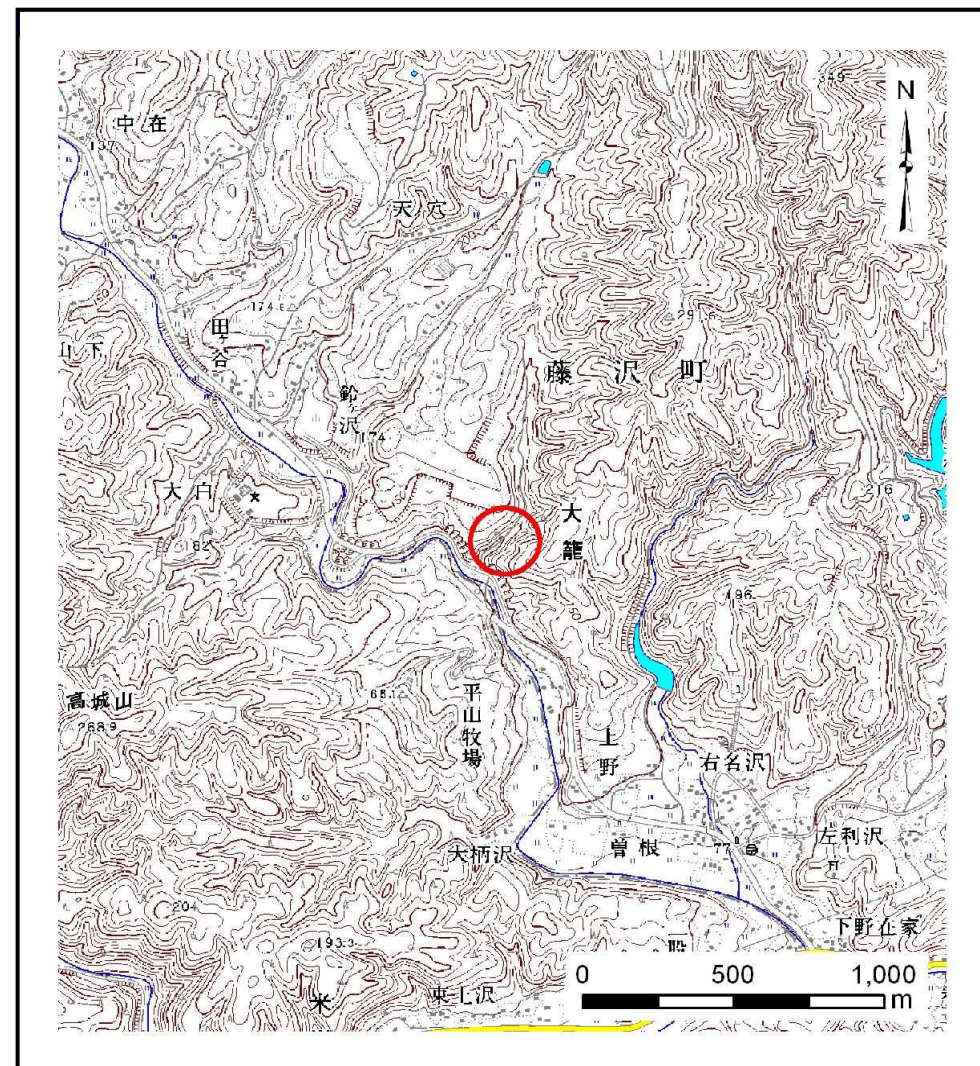
土砂災害防止に関する基礎調査(土石流)

表紙 位置,位置図

自然現象の種類	土石流
溪流番号	J186115
水系名	北上川
河川名	二股川
溪流名	上野の沢11
所在地	一関市藤沢町大籠字雨包・字中鈴根
調査機関	岩手県南広域振興局土木部千厩土木センター



位置図(S=1:200,000)



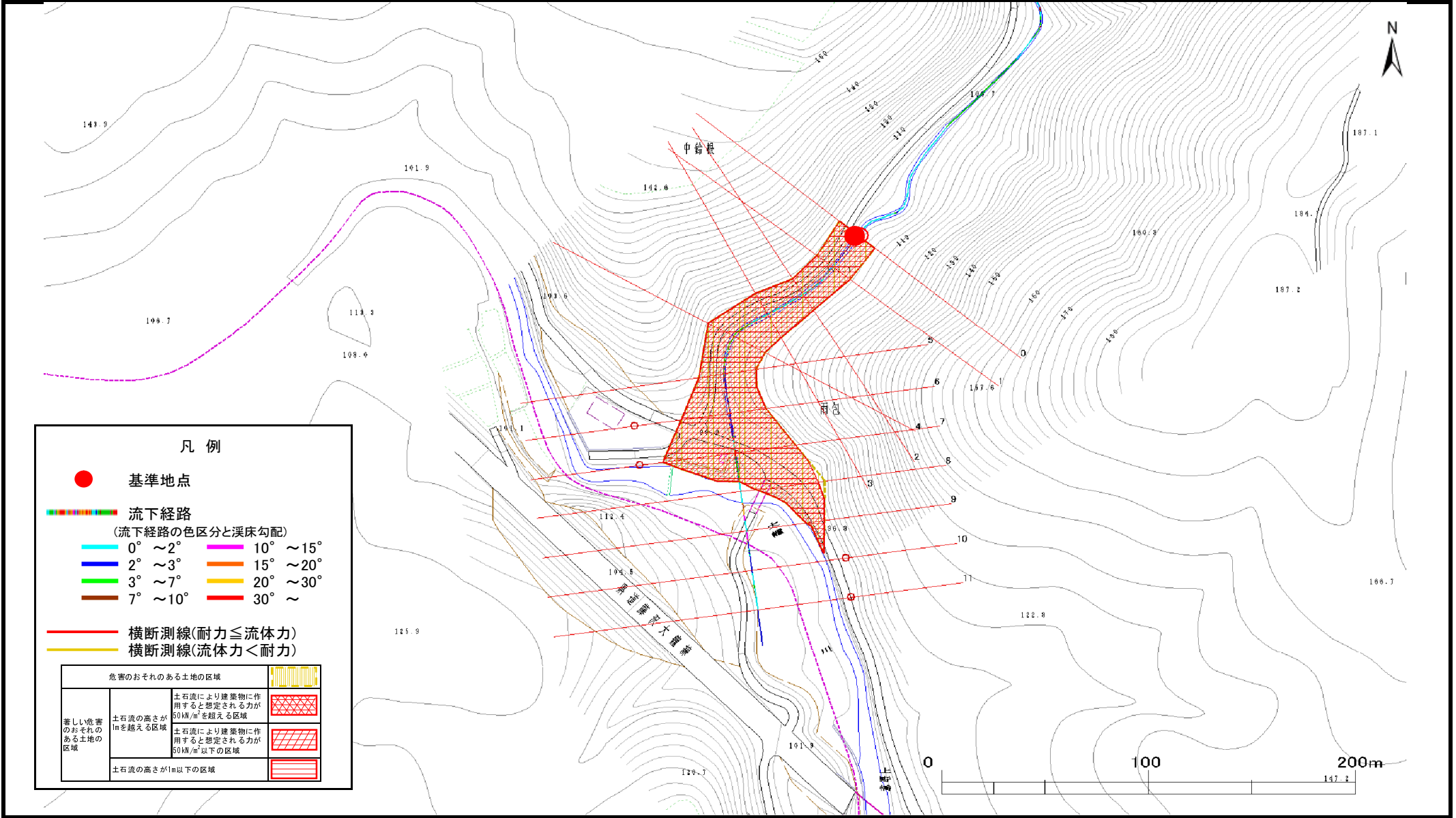
概況図(S=1:25,000)

土石流区域調査

様式3-1 危害のおそれのある土地、著しい危害のおそれのある土地の設定図

調査年度	平成23年度
所在地	一関市藤沢町大籠字雨包・字中鈴根

溪流の位置	溪流番号	J186115	溪流名	上野の沢11	所在地	一関市藤沢町大籠字雨包・字中鈴根
-------	------	---------	-----	--------	-----	------------------



凡例

- 基準地点
- 流下経路
(流下経路の色区分と溪床勾配)

0° ~ 2°	10° ~ 15°
2° ~ 3°	15° ~ 20°
3° ~ 7°	20° ~ 30°
7° ~ 10°	30° ~
- 横断測線(耐力 ≤ 流体力)
- 横断測線(流体力 < 耐力)

危害のおそれのある土地の区域		
著しい危害のおそれのある土地の区域	土石流の高さが1mを超える区域 土石流により建築物に作用すると想定される力が50kN/m ² を超える区域	
	土石流の高さが1mを超える区域 土石流により建築物に作用すると想定される力が50kN/m ² 以下の区域	
	土石流の高さが1m以下の区域	

土石流区域調査書

様式3-2 建築物に作用すると想定される衝撃に関する事項

調査年度	平成23年度									
溪	流	の	位	置	渓流番号	J186115	渓流名	上野の沢11	所在地	一関市藤沢町大籠字雨包・字中鈴根

横断測線番号	土石流の高さh(m)	土石流の流体力Fd(kN/m ²)	建築物の耐力P2(kN/m ²)	横断測線番号	土石流の高さh(m)	土石流の流体力Fd(kN/m ²)	建築物の耐力P2(kN/m ²)
No.0	3.81	29.96	4.50				
No.1	3.84	27.35	4.50				
No.2	4.01	28.85	4.50				
No.3	3.78	26.83	4.50				
No.4	3.56	24.69	4.50				
No.5	3.44	23.58	4.50				
No.6	1.96	11.11	4.94				
No.7	1.96	11.11	4.94				
No.8	2.16	13.01	4.74				
No.9	2.79	11.03	4.50				
No.10	2.20	8.36	4.71				
No.11	2.40	6.76	4.59				