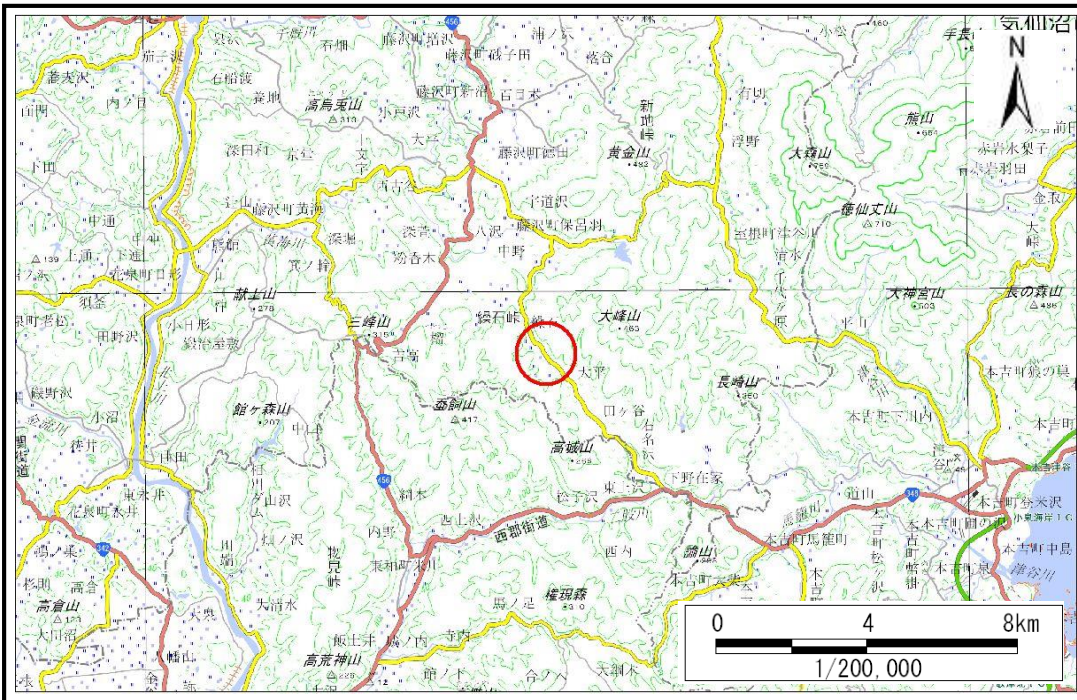


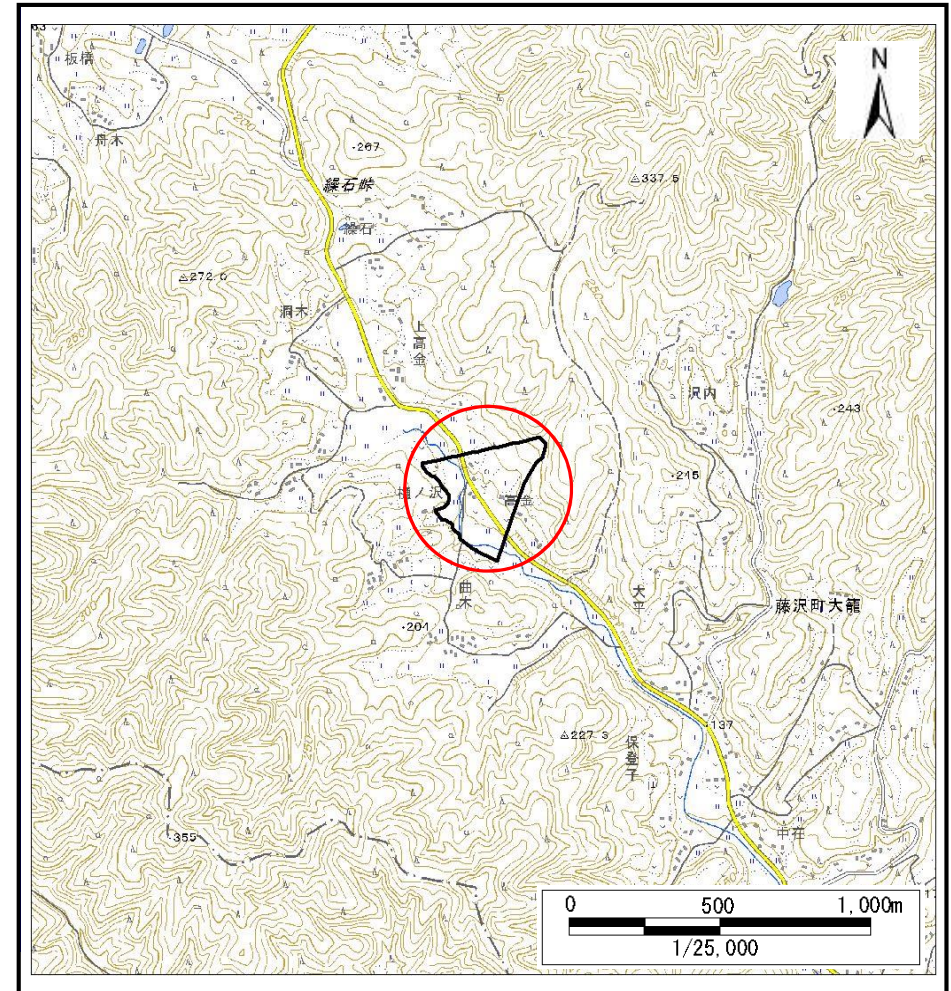
土砂災害防止に関する基礎調査(土石流)

表紙 概況,位置図

自然現象の種類	土石流
溪流番号	J186112
水系名	北上川
河川名	二股川
溪流名	大平の沢12
所在	岩手県一関市藤沢町大籠字高金
調査機関	岩手県南広域振興局 土木部 千厩土木センター



概況図(S=1:200,000)



位置図(S=1:25,000)

国土地理院の電子地形図200000『一関』及び電子地形図25000『米川、馬籠』を掲載

岩手県

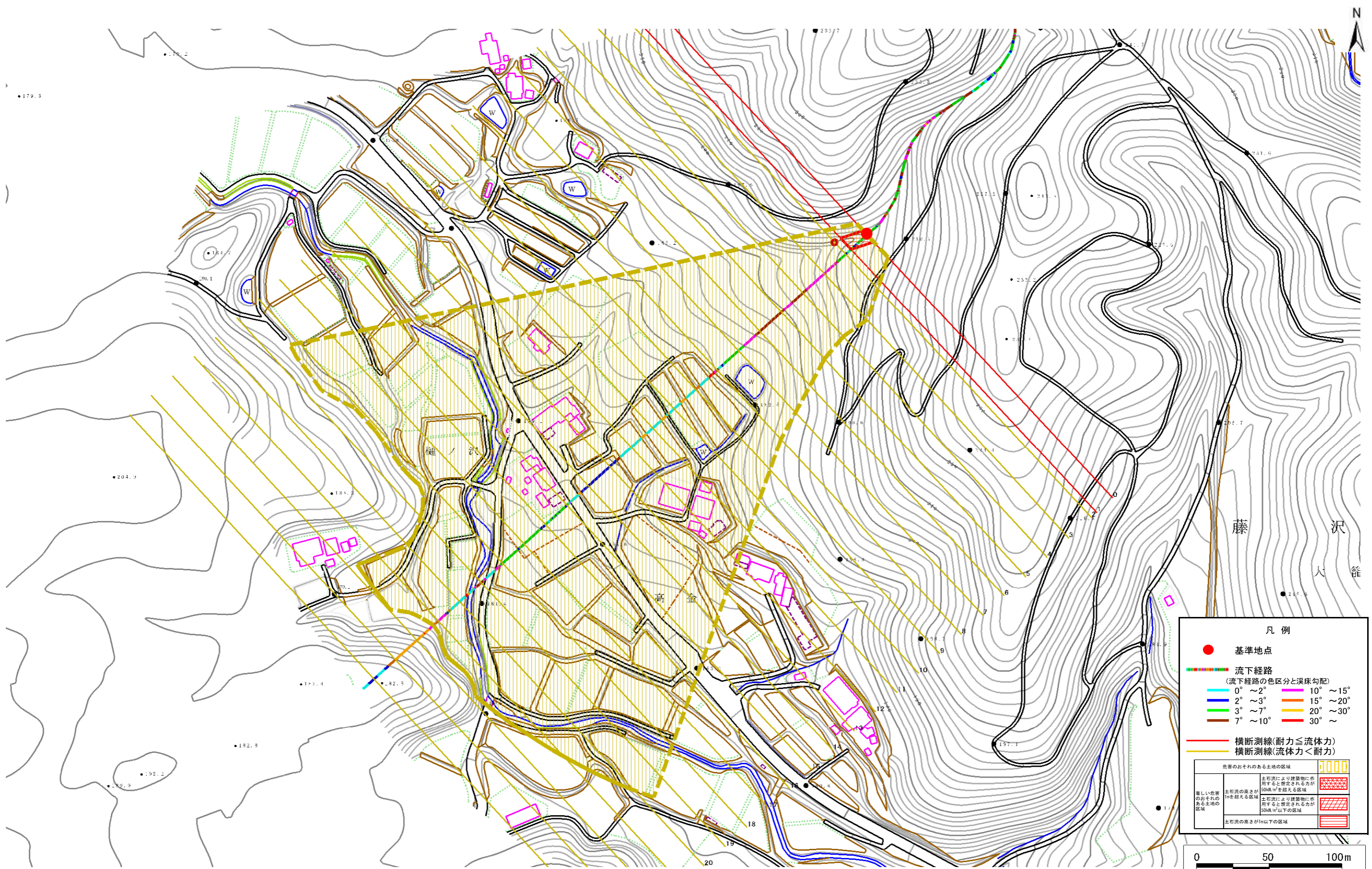
土石流区域調書

様式3-1 危害のおそれのある土地、著しい危害のおそれのある土地の設定図 (A3)

調査年度

令和2年度

溪流の位置 溪流番号 J186112 溪流名 大平の沢12 所在地 岩手県一関市藤沢町大籠字高金



凡例

- 基準地点
- 流下経路
(流下経路の色区分と溪床勾配)
- 0° ~ 2° 10° ~ 15°
- 2° ~ 3° 15° ~ 20°
- 3° ~ 7° 20° ~ 30°
- 7° ~ 10° 30° ~
- 横断測線(耐力 ≤ 流体力)
- 横断測線(流体力 < 耐力)

危害のおそれのある土地の区域	
土石流の高さが1mを超える区域	土石流により建築物に作用すると想定される方が50M ² を超える区域
土石流の高さが1m以下の区域	土石流により建築物に作用すると想定される方が50M ² 以下の区域
土石流の高さが1m以下の区域	

0 50 100m
1/2,500

土石流区域調書

様式3-2 建築物に作用すると想定される衝撃に関する事項

調査年度 令和2年度

溪流の位置
溪流番号 *J186112*
溪流名 *大平の沢12*
所在地 *岩手県一関市藤沢町大籠字高金*

横断測線番号	土石流の高さh(m)	土石流の流体力Fd(kN/m ²)	建築物の耐力P2(kN/m ²)	横断測線番号	土石流の高さh(m)	土石流の流体力Fd(kN/m ²)	建築物の耐力P2(kN/m ²)
<i>No.0</i>	<i>0.91</i>	<i>16.80</i>	<i>8.24</i>				
<i>No.1</i>	<i>0.90</i>	<i>15.20</i>	<i>8.29</i>				
<i>No.2</i>	<i>0.58</i>	<i>8.27</i>	<i>12.04</i>				
<i>No.3</i>	<i>0.57</i>	<i>8.57</i>	<i>12.24</i>				
<i>No.4</i>	<i>0.55</i>	<i>9.15</i>	<i>12.60</i>				
<i>No.5</i>	<i>0.54</i>	<i>9.54</i>	<i>12.83</i>				
<i>No.6</i>	<i>0.54</i>	<i>9.61</i>	<i>12.87</i>				
<i>No.7</i>	<i>0.54</i>	<i>9.44</i>	<i>12.78</i>				
<i>No.8</i>	<i>0.55</i>	<i>9.11</i>	<i>12.57</i>				
<i>No.9</i>	<i>0.53</i>	<i>9.68</i>	<i>12.92</i>				
<i>No.10</i>	<i>0.54</i>	<i>9.64</i>	<i>12.89</i>				
<i>No.11</i>	<i>0.54</i>	<i>9.37</i>	<i>12.73</i>				
<i>No.12</i>	<i>0.54</i>	<i>9.59</i>	<i>12.86</i>				
<i>No.13</i>	<i>0.55</i>	<i>9.12</i>	<i>12.58</i>				
<i>No.14</i>	<i>0.57</i>	<i>8.43</i>	<i>12.15</i>				
<i>No.15</i>	<i>0.58</i>	<i>7.72</i>	<i>12.03</i>				
<i>No.16</i>	<i>0.58</i>	<i>7.00</i>	<i>11.98</i>				
<i>No.17</i>	<i>0.59</i>	<i>6.53</i>	<i>11.93</i>				
<i>No.18</i>	<i>0.59</i>	<i>6.54</i>	<i>11.93</i>				
<i>No.19</i>	<i>0.60</i>	<i>5.56</i>	<i>11.72</i>				
<i>No.20</i>	<i>0.62</i>	<i>4.71</i>	<i>11.42</i>				
<i>No.21</i>	<i>0.67</i>	<i>3.42</i>	<i>10.62</i>				
<i>No.22</i>	<i>0.00</i>	<i>0.00</i>	<i>0.00</i>				
<i>No.23</i>	<i>0.00</i>	<i>0.00</i>	<i>0.00</i>				
<i>No.24</i>	<i>0.00</i>	<i>0.00</i>	<i>0.00</i>				