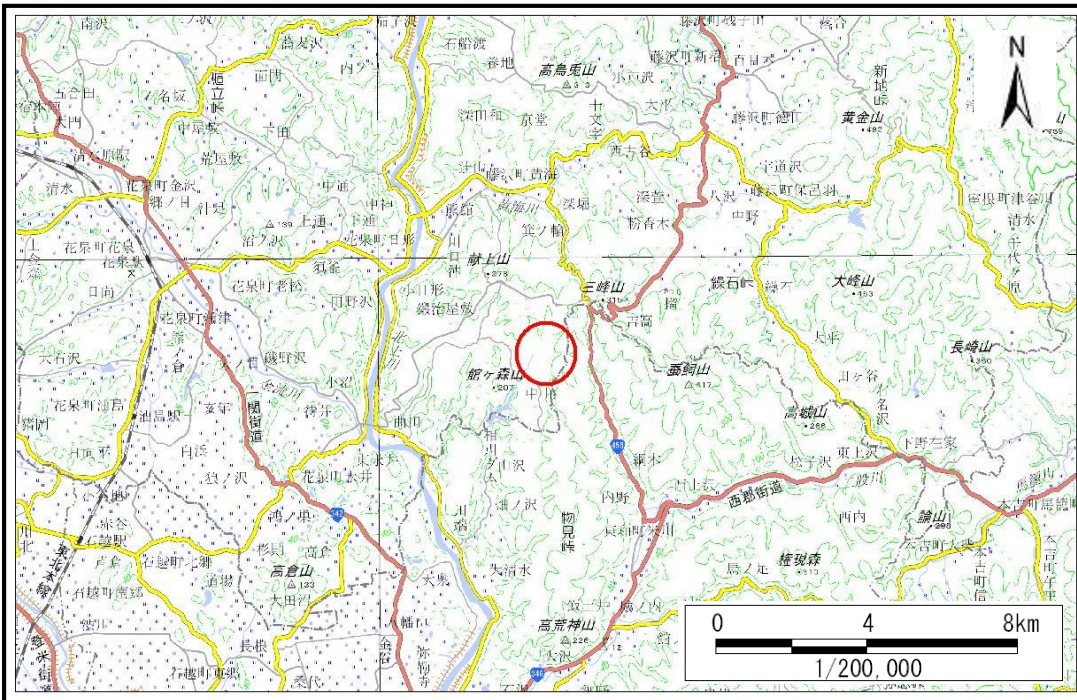


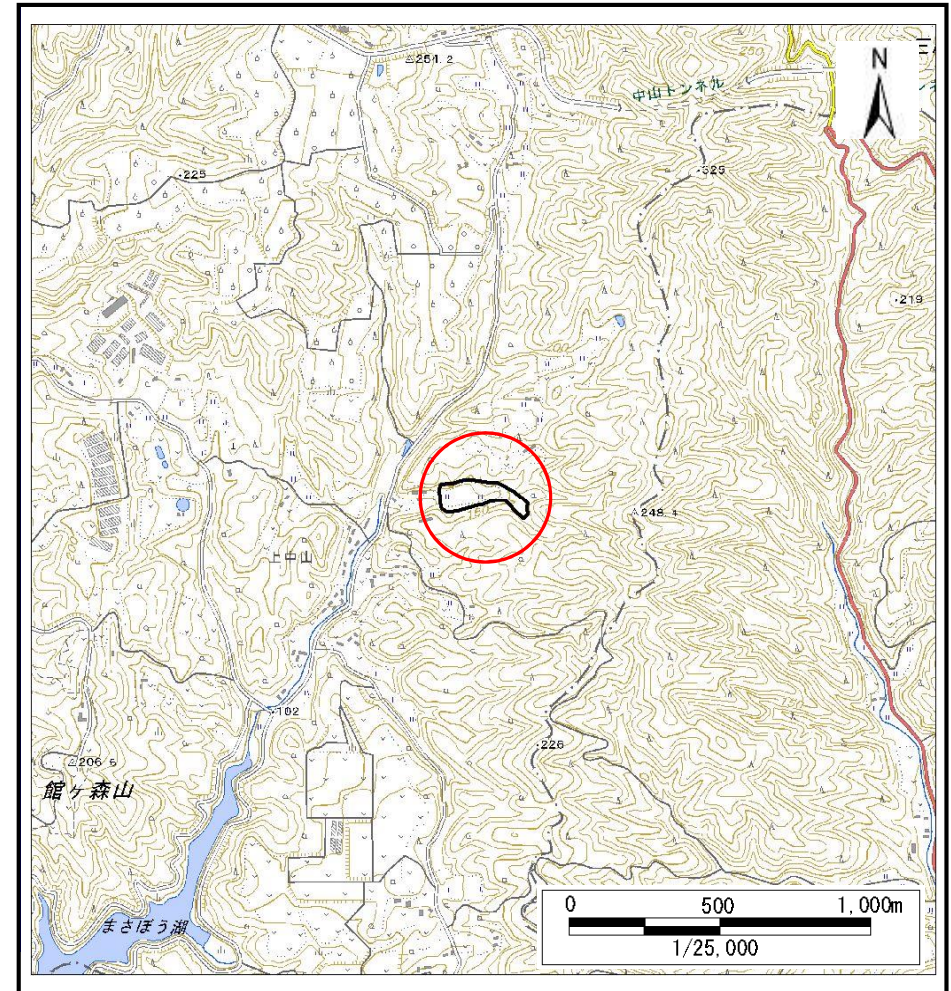
土砂災害防止に関する基礎調査(土石流)

表紙 概況,位置図

自然現象の種類	土石流
溪流番号	J185144
水系名	北上川
河川名	相川
溪流名	上中山の沢20
所在	岩手県一関市藤沢町黄海字上中山
調査機関	岩手県南広域振興局 土木部 千厩土木センター



概況図(S=1:200,000)



位置図(S=1:25,000)

国土地理院の電子地形図200000『一関』及び電子地形図25000『米川』を掲載

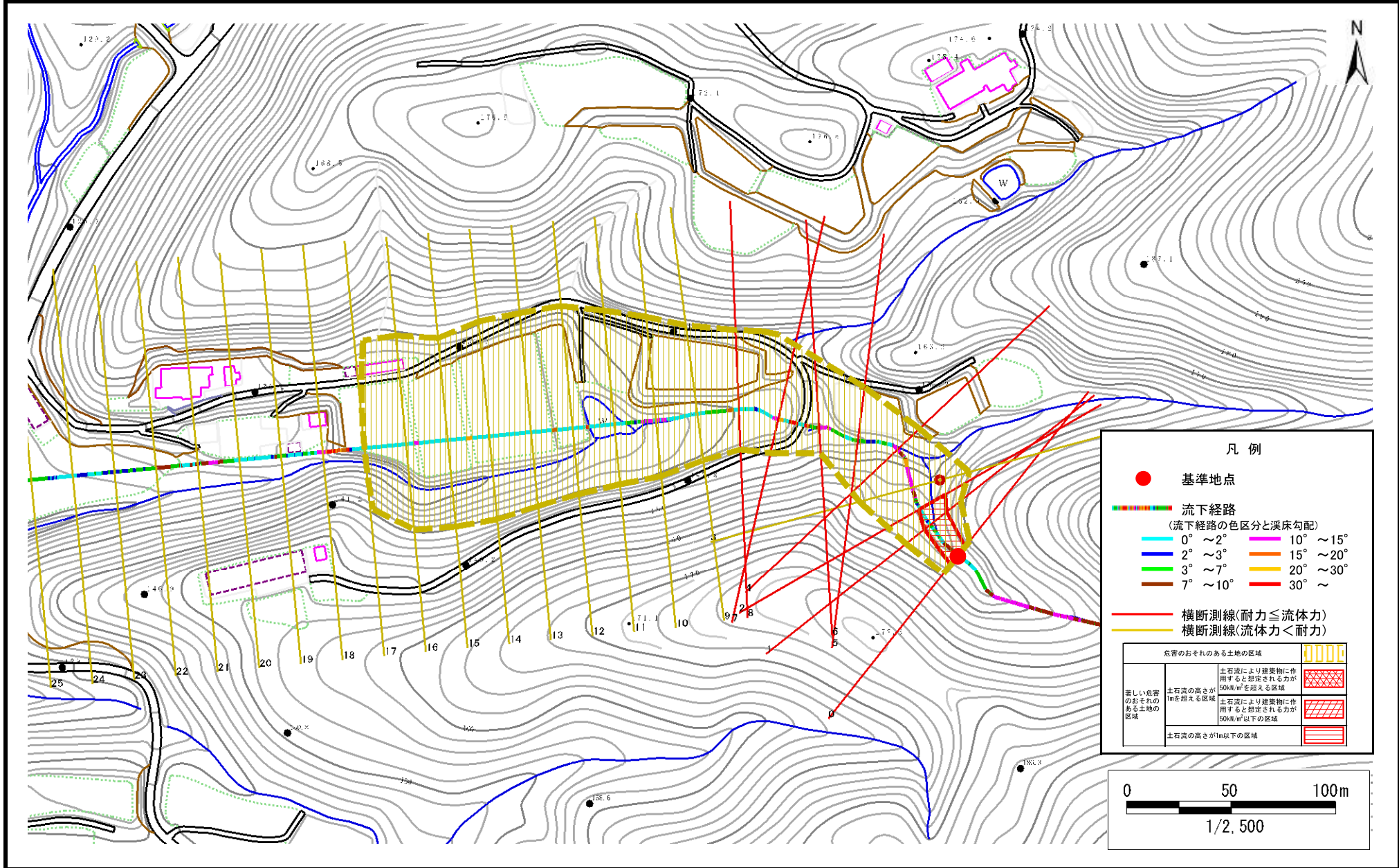
岩手県

土石流区域調査

様式3-1 危害のおそれのある土地、著しい危害のおそれのある土地の設定図

調査年度 令和2年度

溪流の位置 溪流番号 J185144 溪流名 上中山の沢20 所在地 岩手県一関市藤沢町黄海上中山



土石流区域調書

様式3-2 建築物に作用すると想定される衝撃に関する事項

調査年度	令和2年度
------	-------

溪流の位置	溪流番号	J185144	溪流名	上中山の沢20	所在地	岩手県一関市藤沢町黄海上中山
-------	------	---------	-----	---------	-----	----------------

横断測線番号	土石流の高さh(m)	土石流の流体力Fd(kN/m ²)	建築物の耐力P2(kN/m ²)	横断測線番号	土石流の高さh(m)	土石流の流体力Fd(kN/m ²)	建築物の耐力P2(kN/m ²)
No.0	1.13	25.10	6.98	No.27	0.64	5.38	11.03
No.1	1.00	20.47	7.61	No.28	0.72	4.23	9.95
No.2	0.95	18.15	7.94	No.29	0.87	2.79	8.52
No.3	0.65	9.92	10.91	No.30	0.00	0.00	0.00
No.4	0.95	18.64	7.94	No.31	0.00	0.00	0.00
No.5	1.21	24.91	6.61				
No.6	0.95	17.55	7.93				
No.7	0.76	12.78	9.51				
No.8	0.81	12.28	9.07				
No.9	0.66	8.66	10.70				
No.10	0.67	7.43	10.58				
No.11	0.67	7.56	10.66				
No.12	0.68	6.92	10.50				
No.13	0.68	6.75	10.47				
No.14	0.73	4.85	9.89				
No.15	0.73	4.86	9.90				
No.16	0.75	4.28	9.61				
No.17	0.82	3.29	8.96				
No.18	0.68	4.77	10.48				
No.19	0.72	4.28	10.00				
No.20	0.75	3.97	9.69				
No.21	0.72	4.24	9.96				
No.22	0.68	4.75	10.46				
No.23	0.67	4.85	10.55				
No.24	0.66	5.02	10.71				
No.25	0.67	4.95	10.64				
No.26	0.65	5.19	10.86				