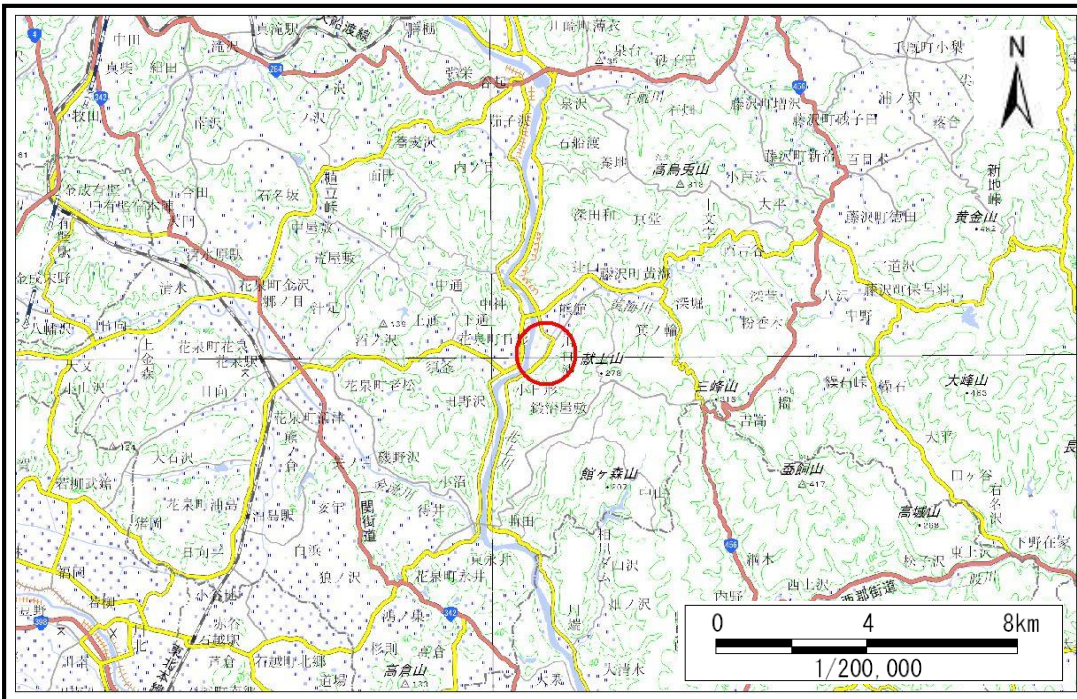


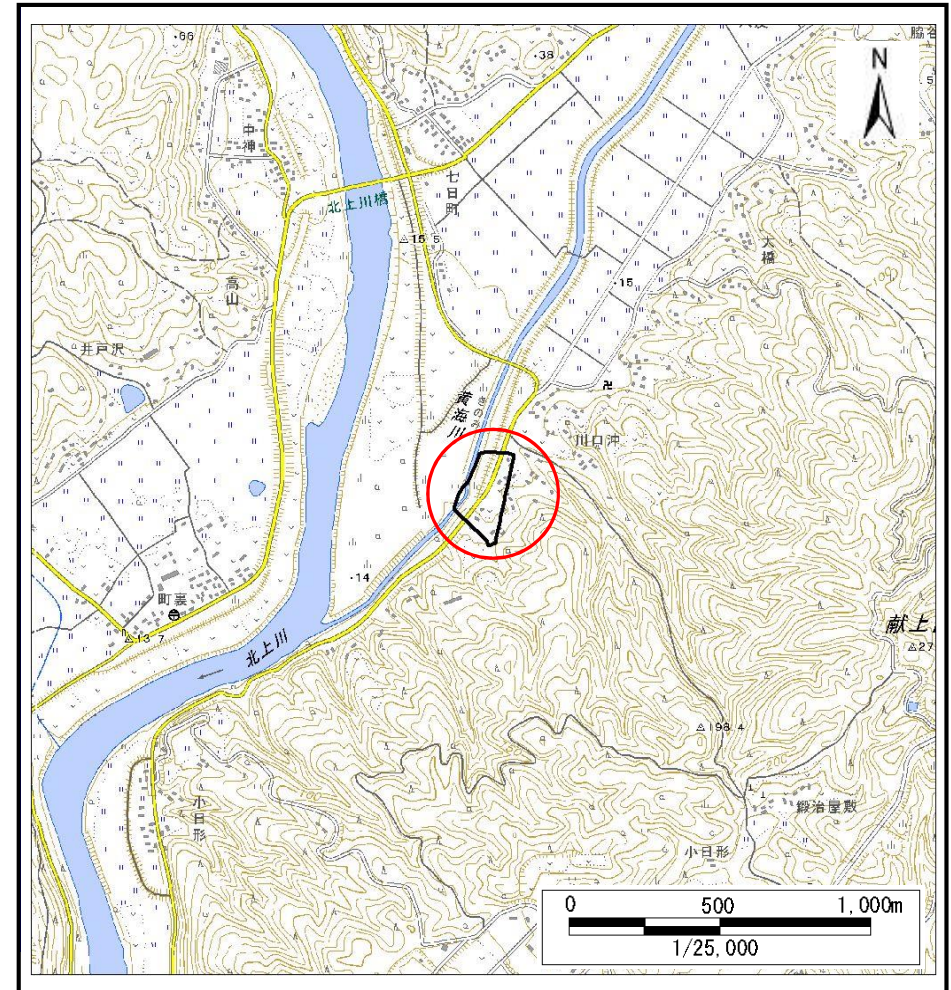
# 土砂災害防止に関する基礎調査(土石流)

表紙 概況,位置図

自然現象の種類	土石流
溪流番号	J185114
水系名	北上川
河川名	黄海川
溪流名	川口沖の沢11
所在	岩手県一関市藤沢町黄海字川口沖
調査機関	岩手県南広域振興局 土木部 千厩土木センター



概況図(S=1:200,000)



位置図(S=1:25,000)

国土地理院の電子地形図200000『一関』及び電子地形図25000『米川、千厩南部』を掲載

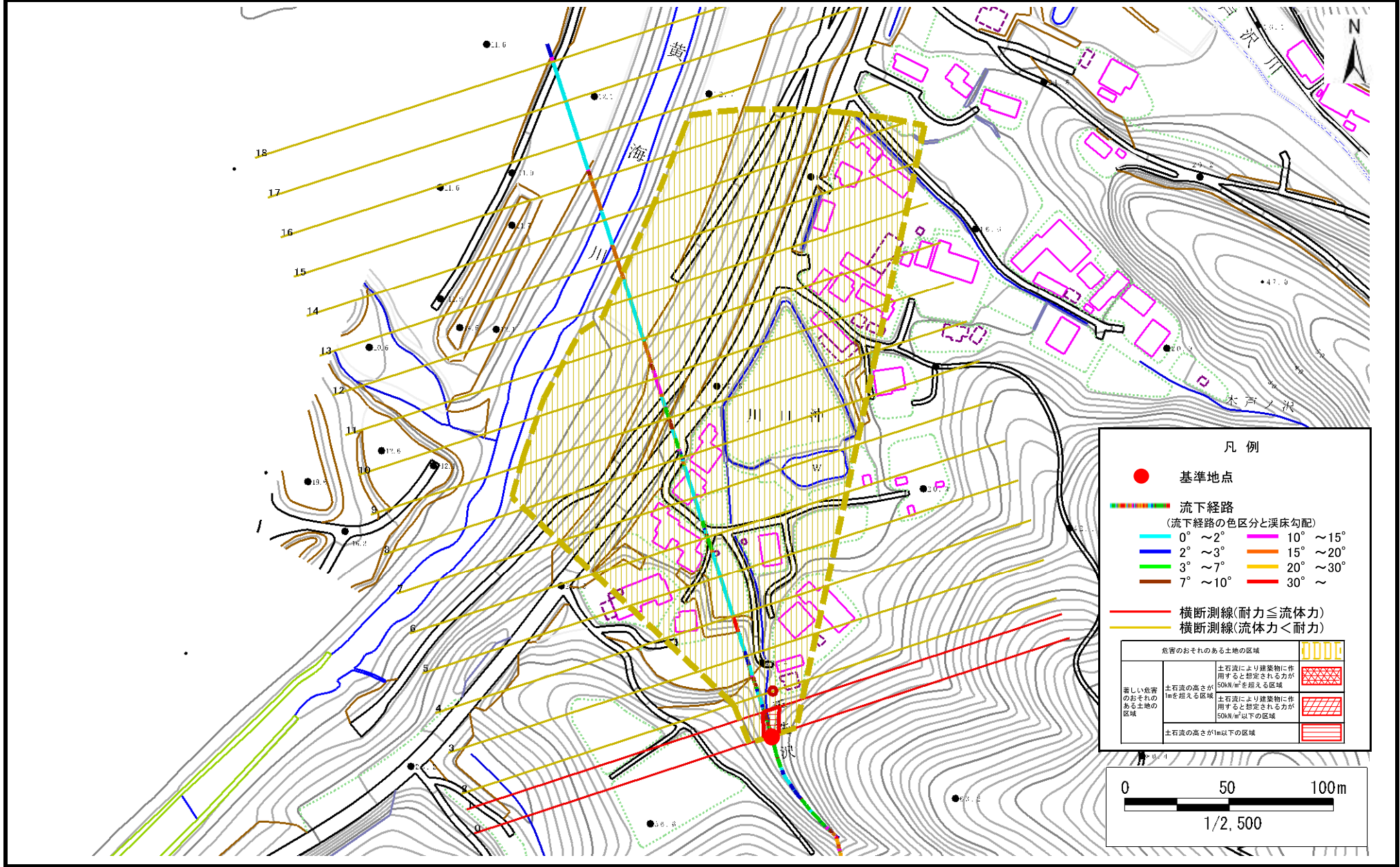
岩手県

# 土石流区域調査

様式3-1 危害のおそれのある土地、著しい危害のおそれのある土地の設定図

調査年度	令和2年度
溪流名の位置	岩手県一関市藤沢町黄海字川口沖

溪流番号	J185114	溪流名	川口沖の沢11	所在地	岩手県一関市藤沢町黄海字川口沖
------	---------	-----	---------	-----	-----------------



## 土石流区域調書

様式3-2 建築物に作用すると想定される衝撃に関する事項

調査年度	令和2年度
------	-------

溪流の位置		溪流番号	溪流名		所在地		
		J185114	川口沖の沢11		岩手県一関市藤沢町黄海字川口沖		
横断測線番号	土石流の高さh(m)	土石流の流体力Fd(kN/m <sup>2</sup> )	建築物の耐力P2(kN/m <sup>2</sup> )	横断測線番号	土石流の高さh(m)	土石流の流体力Fd(kN/m <sup>2</sup> )	建築物の耐力P2(kN/m <sup>2</sup> )
No.0	0.66	27.89	10.71				
No.1	0.54	20.35	12.76				
No.2	0.35	10.92	18.75				
No.3	0.29	7.42	22.20				
No.4	0.29	7.16	22.51				
No.5	0.25	4.61	25.80				
No.6	0.24	3.33	27.31				
No.7	0.23	2.33	27.74				
No.8	0.25	1.38	26.09				
No.9	0.27	0.96	23.80				
No.10	0.26	1.08	25.09				
No.11	0.24	1.27	27.14				
No.12	0.25	1.17	26.13				
No.13	0.23	1.33	27.70				
No.14	0.25	1.19	26.34				
No.15	0.28	0.89	23.20				
No.16	0.31	0.70	21.40				
No.17	0.30	0.72	21.66				
No.18	0.29	0.76	22.31				