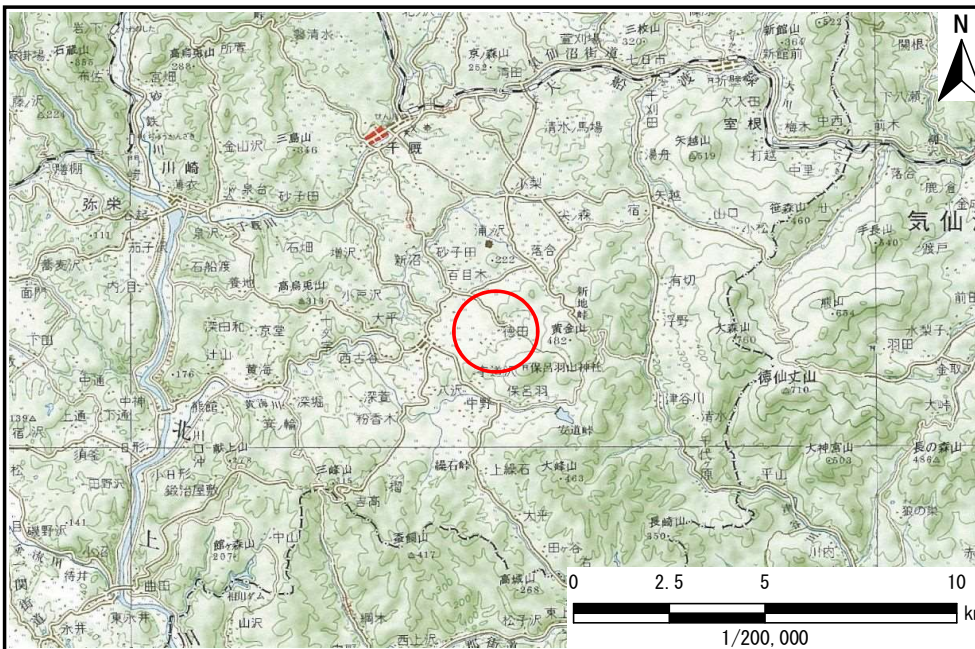


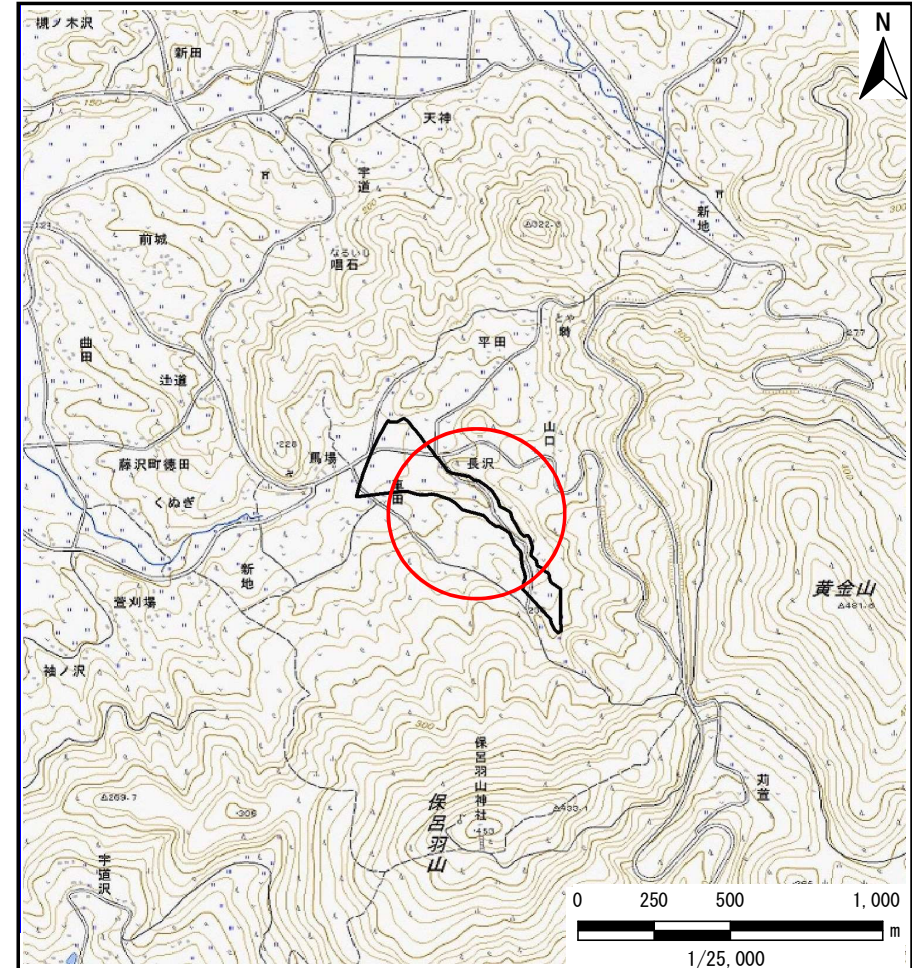
土砂災害防止に関する基礎調査(土石流)

表紙 位置位置図

自然現象の種類	土石流
溪流番号	J182108-4
水系名	北上川
河川名	砂子田川
溪流名	車田の沢12-4
所在地	一関市藤沢町徳田車田
調査機関	県南広域振興局土木部 千厩土木センター



位置図(S=1:200,000)



概況図(S=1:25,000)

国土地理院の電子地形図200000『一関』及び電子地形図25000『津谷川』を掲載

土石流区域調査

様式3-1 危害のおそれのある土地、著しい危害のおそれのある土地の設定図(1/2)

調査年度

平成30年度

溪流の位置

溪流番号

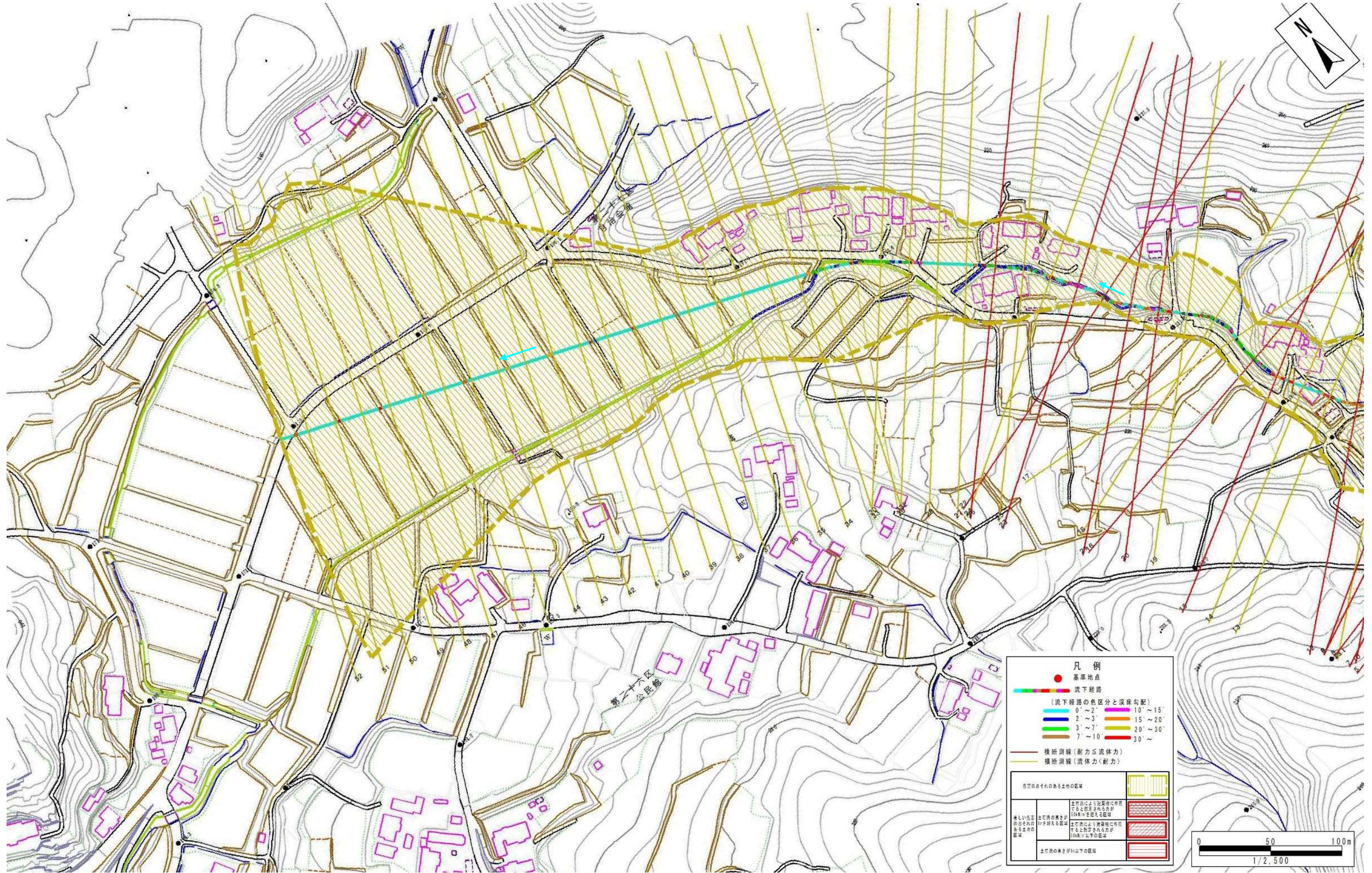
J182108-4

溪流名

車田の沢12-4

所在地

一関市藤沢町徳田車田



凡例

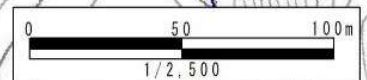
- 基準地点
- 流下経路

(流下経路の色区分と渓床勾配)

0° ~ 2°	10° ~ 15°
2° ~ 3°	15° ~ 20°
3° ~ 7°	20° ~ 30°
7° ~ 10°	30° ~

- 横断測線 (耐力 ≤ 流体力)
- 横断測線 (流体力 < 耐力)

危害のおそれのある土地の区域	[Yellow hatched pattern]
著しい危害のおそれのある土地の区域	[Red hatched pattern]
土石流の発生が10m以上の区域	[Red hatched pattern]
土石流の発生が10m以下の区域	[Red hatched pattern]



土石流区域調査

様式3-1 危害のおそれのある土地、著しい危害のおそれのある土地の設定図(2/2)

調査年度

平成30年度

溪流の位置

溪流番号

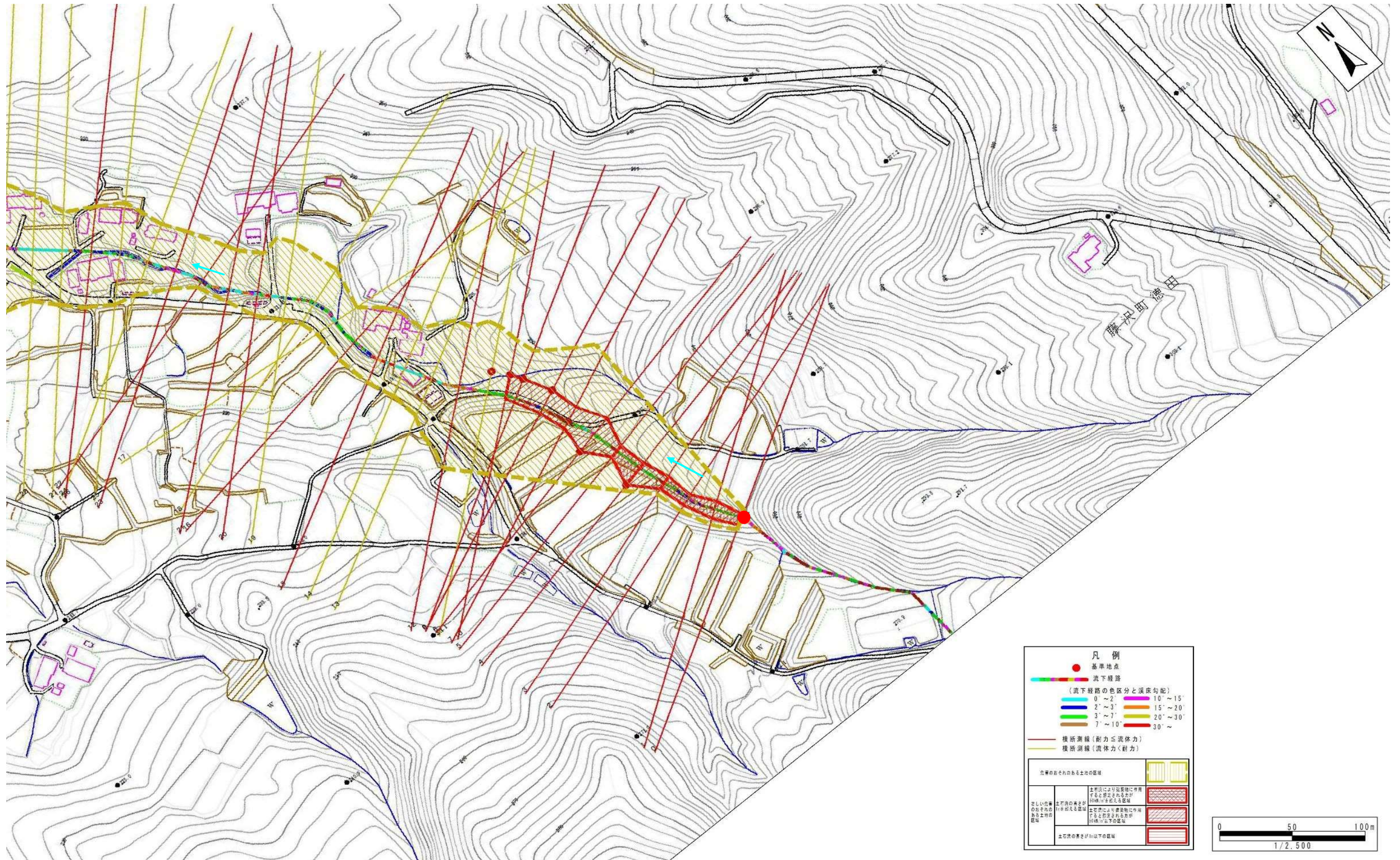
J182108-4

溪流名

車田の沢12-4

所在地

一関市藤沢町徳田車田



土石流区域調査

様式3-2 建築物に作用すると想定される衝撃に関する事項

調査年度	平成30年度
所在地	一関市藤沢町徳田車田

溪流の位置	溪流番号	J182108-4	溪流名	車田の沢12-4	所在地	一関市藤沢町徳田車田	
横断測線番号	土石流の高さh(m)	土石流の流体力Fd(kN/m ²)	建築物の耐力P2(kN/m ²)	横断測線番号	土石流の高さh(m)	土石流の流体力Fd(kN/m ²)	建築物の耐力P2(kN/m ²)
No.0	1.51	37.21	5.71	No.27	0.76	6.58	9.57
No.1	1.12	26.65	7.00	No.28	0.77	6.12	9.45
No.2	1.39	34.81	6.01	No.29	0.71	7.19	10.11
No.3	1.27	31.85	6.39	No.30	0.78	5.79	9.35
No.4	0.66	12.94	10.74	No.31	0.78	5.65	9.31
No.5	1.32	31.38	6.22	No.32	0.81	4.88	9.01
No.6	0.67	12.51	10.63	No.33	0.79	5.22	9.27
No.7	0.94	17.94	8.01	No.34	0.82	4.80	8.98
No.8	0.67	11.59	10.59	No.35	0.84	4.39	8.78
No.9	0.67	11.40	10.57	No.36	0.83	4.53	8.90
No.10	0.67	10.62	10.59	No.37	0.85	4.28	8.72
No.11	0.67	9.03	10.57	No.38	0.83	4.50	8.91
No.12	0.97	16.42	7.84	No.39	0.86	4.03	8.59
No.13	0.69	9.41	10.30	No.40	0.85	4.12	8.66
No.14	0.68	9.70	10.43	No.41	0.88	3.84	8.47
No.15	1.22	19.98	6.58	No.42	0.86	4.00	8.62
No.16	1.41	25.29	5.96	No.43	0.87	3.89	8.52
No.17	0.70	9.18	10.26	No.44	0.82	4.36	8.93
No.18	0.70	9.06	10.25	No.45	0.82	4.39	8.95
No.19	0.72	6.66	9.94	No.46	0.83	4.26	8.84
No.20	1.58	22.80	5.55	No.47	0.80	4.65	9.17
No.21	1.28	18.17	6.35	No.48	0.82	4.44	8.99
No.22	1.41	17.62	5.94	No.49	0.78	4.82	9.31
No.23	0.97	11.41	7.83	No.50	0.78	4.83	9.32
No.24	0.73	7.25	9.87	No.51	0.82	4.41	8.97
No.25	0.73	7.22	9.86	No.52	0.81	4.48	9.03
No.26	1.09	10.83	7.17				