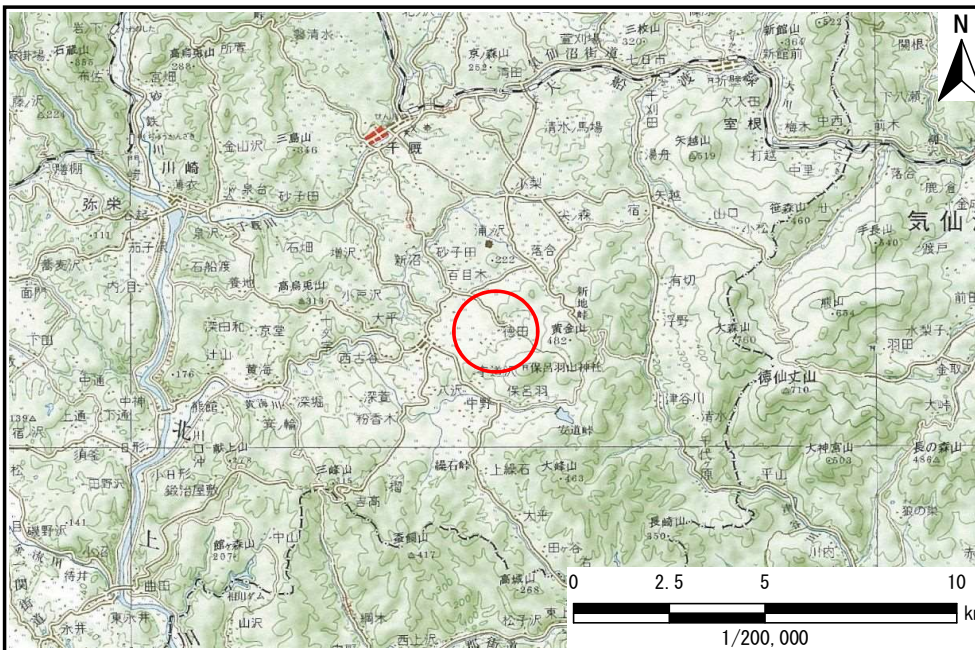


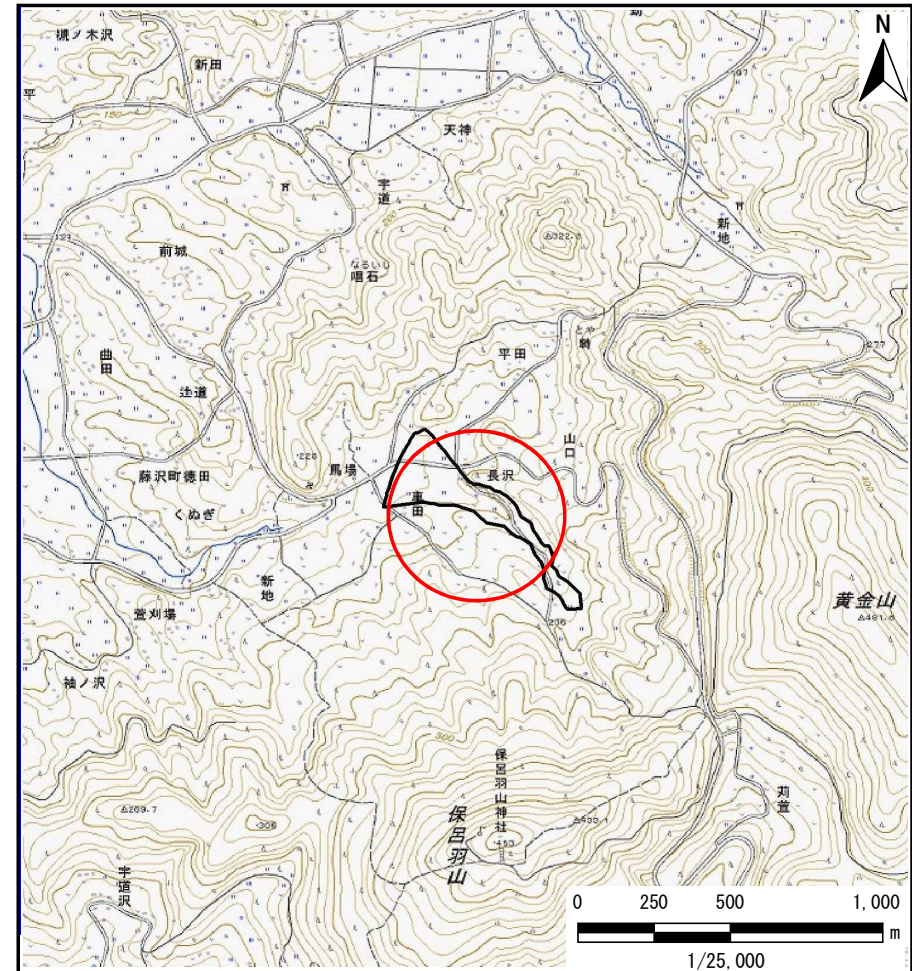
土砂災害防止に関する基礎調査(土石流)

表紙 位置位置図

自然現象の種類	土石流
溪流番号	J182108-2
水系名	北上川
河川名	砂子田川
溪流名	車田の沢12-2
所在地	一関市藤沢町徳田車田
調査機関	県南広域振興局土木部 千厩土木センター



位置図(S=1:200,000)



概況図(S=1:25,000)

国土地理院の電子地形図200000『一関』及び電子地形図25000『津谷川』を掲載

土石流区域調査

様式3-1 危害のおそれのある土地、著しい危害のおそれのある土地の設定図

調査年度

平成30年度

溪流の位置

溪流番号

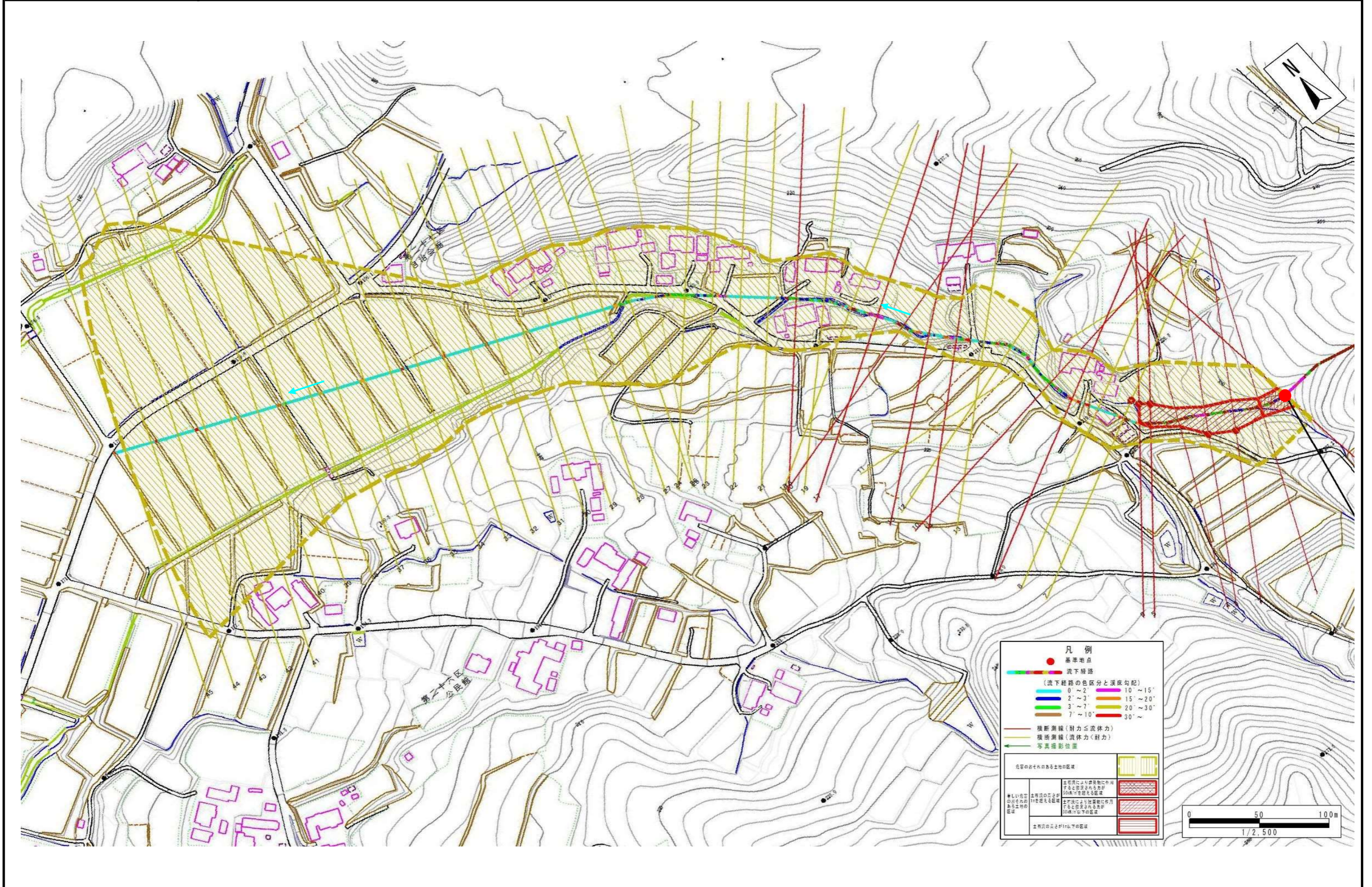
J182108-2

溪流名

車田の沢12-2

所在地

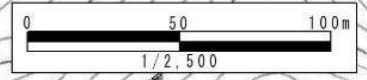
一関市藤沢町徳田車田



凡例

- 基準地点
- 流下経路
- (流下経路の色区分と溪床勾配)
 - 0° ~ 2° 10° ~ 15°
 - 2° ~ 3° 15° ~ 20°
 - 3° ~ 7° 20° ~ 30°
 - 7° ~ 10° 30° ~
- 横断測線(耐力 ≤ 流体力)
- 横断測線(流体力 < 耐力)
- ← 写真撮影位置

危害のおそれのある土地の区域	
本区域の土地が10%以上崩壊する区域	(斜線)
本区域の土地が1%以上崩壊する区域	(点線)
本区域の土地が1%以下崩壊する区域	(空白)



土石流区域調査

様式3-2 建築物に作用すると想定される衝撃に関する事項

調査年度 平成30年度

溪流の位置	溪流番号	J182108-2	溪流名	車田の沢12-2	所在地	一関市藤沢町徳田車田	
横断測線番号	土石流の高さh(m)	土石流の流体力Fd(kN/m ²)	建築物の耐力P2(kN/m ²)	横断測線番号	土石流の高さh(m)	土石流の流体力Fd(kN/m ²)	建築物の耐力P2(kN/m ²)
No.0	0.92	25.50	8.18	No.27	0.77	4.96	9.48
No.1	1.04	27.23	7.40	No.28	0.79	4.56	9.19
No.2	0.65	13.27	10.96	No.29	0.81	4.20	9.00
No.3	0.64	11.99	11.09	No.30	0.80	4.32	9.11
No.4	0.99	22.04	7.69	No.31	0.82	4.11	8.95
No.5	0.65	12.23	10.93	No.32	0.80	4.32	9.14
No.6	0.64	11.11	11.01	No.33	0.83	4.03	8.91
No.7	0.64	9.77	11.06	No.34	0.83	3.95	8.86
No.8	0.64	9.52	11.06	No.35	0.85	3.68	8.69
No.9	1.19	20.52	6.69	No.36	0.83	3.84	8.84
No.10	1.35	24.06	6.12	No.37	0.84	3.73	8.74
No.11	0.69	8.18	10.40	No.38	0.80	4.19	9.17
No.12	0.69	7.88	10.37	No.39	0.79	4.21	9.19
No.13	0.71	6.23	10.07	No.40	0.81	4.09	9.08
No.14	1.49	20.54	5.74	No.41	0.77	4.46	9.41
No.15	1.24	15.17	6.52	No.42	0.79	4.26	9.23
No.16	1.39	16.37	6.02	No.43	0.77	4.50	9.44
No.17	0.90	10.35	8.29	No.44	0.76	4.64	9.57
No.18	0.70	6.92	10.18	No.45	0.79	4.23	9.20
No.19	0.71	6.79	10.10				
No.20	1.06	10.53	7.29				
No.21	0.73	6.30	9.82				
No.22	0.75	5.86	9.70				
No.23	0.69	6.90	10.40				
No.24	0.75	5.57	9.60				
No.25	0.76	5.48	9.57				
No.26	0.79	4.67	9.24				