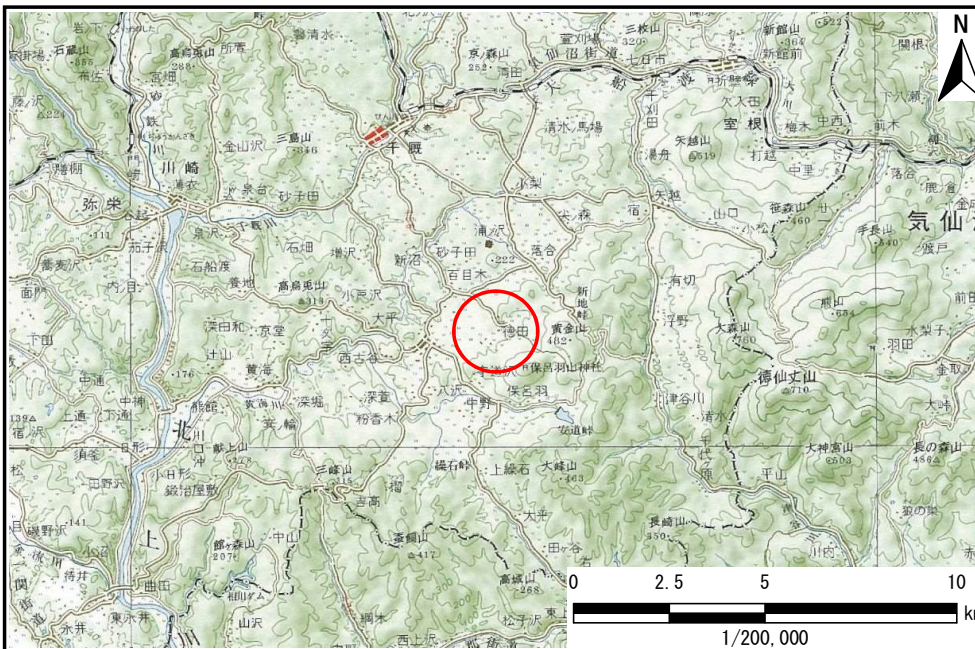


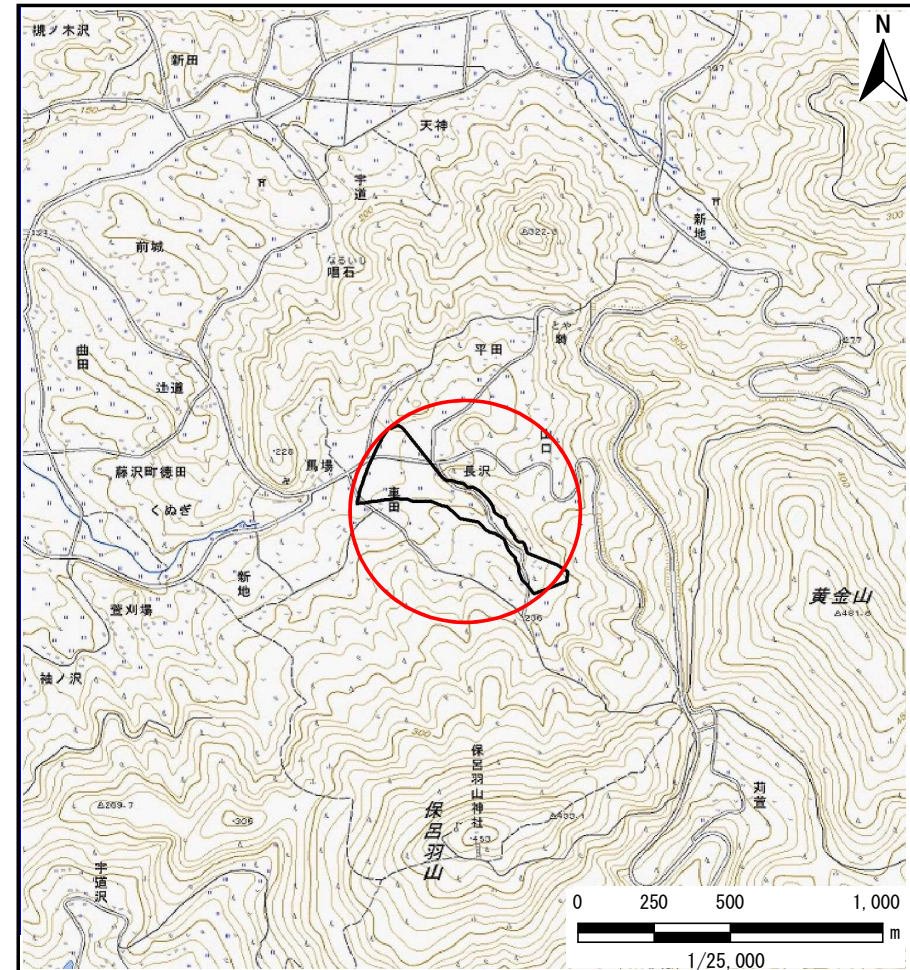
土砂災害防止に関する基礎調査(土石流)

表紙 位置位置図

自然現象の種類	土石流
溪流番号	J182108-1
水系名	北上川
河川名	砂子田川
溪流名	車田の沢12-1
所在地	一関市藤沢町徳田車田
調査機関	県南広域振興局土木部 千厩土木センター



位置図(S=1:200,000)



概況図(S=1:25,000)

国土地理院の電子地形図200000『一関』及び電子地形図25000『津谷川』を掲載

土石流区域調査

様式3-1 危害のおそれのある土地、著しい危害のおそれのある土地の設定図

調査年度

平成30年度

溪流の位置

溪流番号

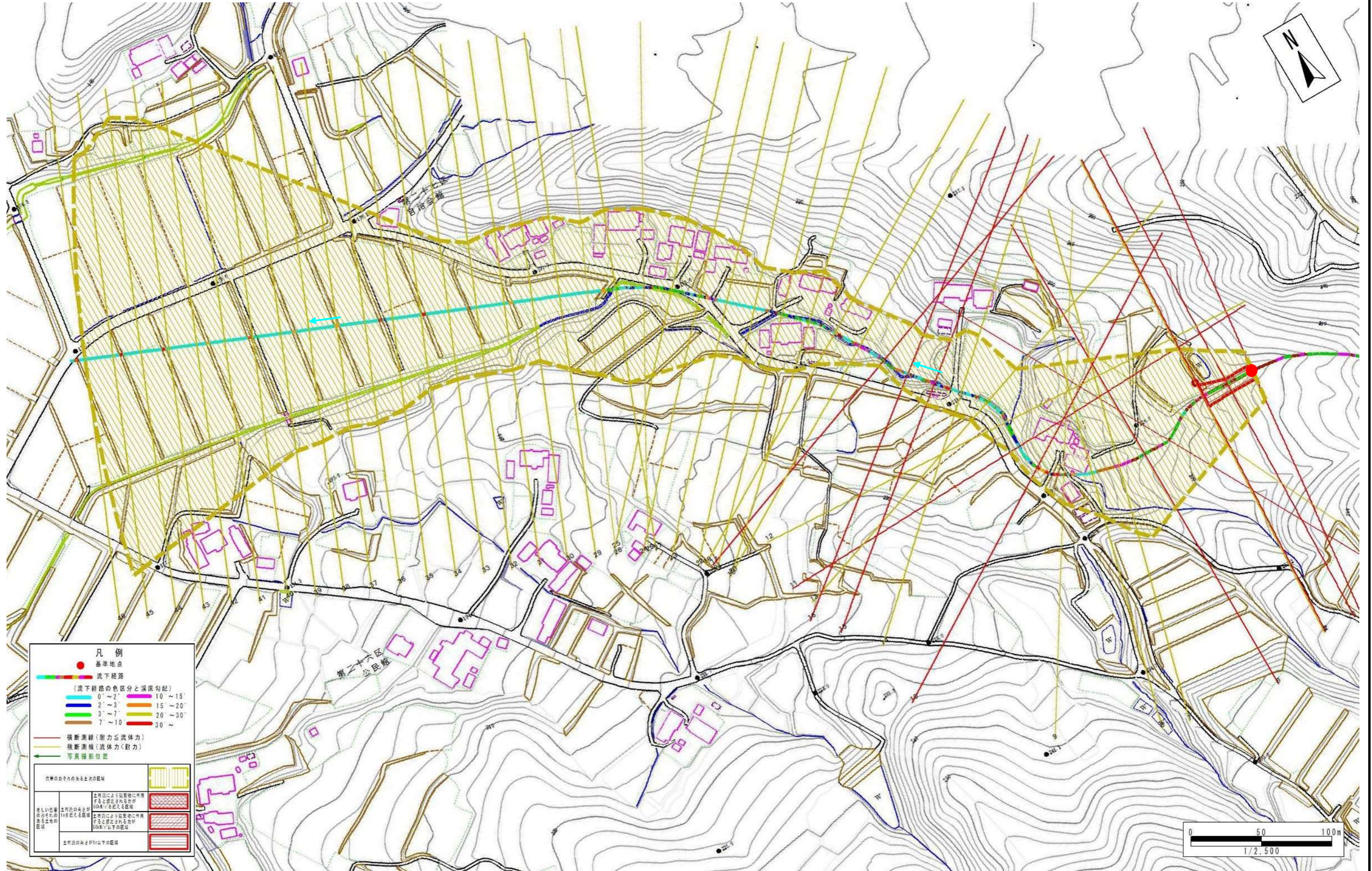
J182108-1

溪流名

車田の沢12-1

所在地

一関市藤沢町徳田車田



土石流区域調査

様式3-2 建築物に作用すると想定される衝撃に関する事項

調査年度 平成30年度

溪流の位置	溪流番号	J182108-1	溪流名	車田の沢12-1	所在地	一関市藤沢町徳田車田	
横断測線番号	土石流の高さh(m)	土石流の流体力Fd(kN/m ²)	建築物の耐力P2(kN/m ²)	横断測線番号	土石流の高さh(m)	土石流の流体力Fd(kN/m ²)	建築物の耐力P2(kN/m ²)
No.0	0.87	25.66	8.56	No.27	0.64	3.49	11.10
No.1	0.86	23.75	8.59	No.28	0.62	3.62	11.27
No.2	0.61	13.03	11.54	No.29	0.66	3.14	10.79
No.3	0.52	10.55	13.26	No.30	0.66	3.15	10.81
No.4	0.51	9.80	13.40	No.31	0.65	3.18	10.85
No.5	0.75	15.20	9.64	No.32	0.66	3.08	10.74
No.6	0.66	11.65	10.82	No.33	0.64	3.24	10.97
No.7	0.53	8.31	13.11	No.34	0.65	3.18	10.88
No.8	0.52	8.58	13.30	No.35	0.67	2.93	10.59
No.9	0.52	8.56	13.28	No.36	0.67	2.91	10.56
No.10	1.01	19.38	7.61	No.37	0.65	3.09	10.85
No.11	0.99	17.26	7.68	No.38	0.68	2.81	10.46
No.12	0.54	7.22	12.89	No.39	0.64	3.15	11.00
No.13	0.54	6.74	12.87	No.40	0.64	3.19	11.05
No.14	0.55	5.24	12.62	No.41	0.65	3.08	10.88
No.15	1.00	14.21	7.64	No.42	0.62	3.36	11.30
No.16	0.99	13.63	7.67	No.43	0.64	3.21	11.07
No.17	1.05	13.99	7.38	No.44	0.64	3.22	11.09
No.18	0.58	5.17	12.09	No.45	0.61	3.49	11.49
No.19	0.58	5.18	12.10	No.46	0.64	3.18	11.04
No.20	0.59	4.72	11.92				
No.21	0.77	7.11	9.41				
No.22	0.59	4.78	11.86				
No.23	0.60	4.40	11.67				
No.24	0.55	5.22	12.59				
No.25	0.61	4.19	11.56				
No.26	0.61	4.07	11.49				