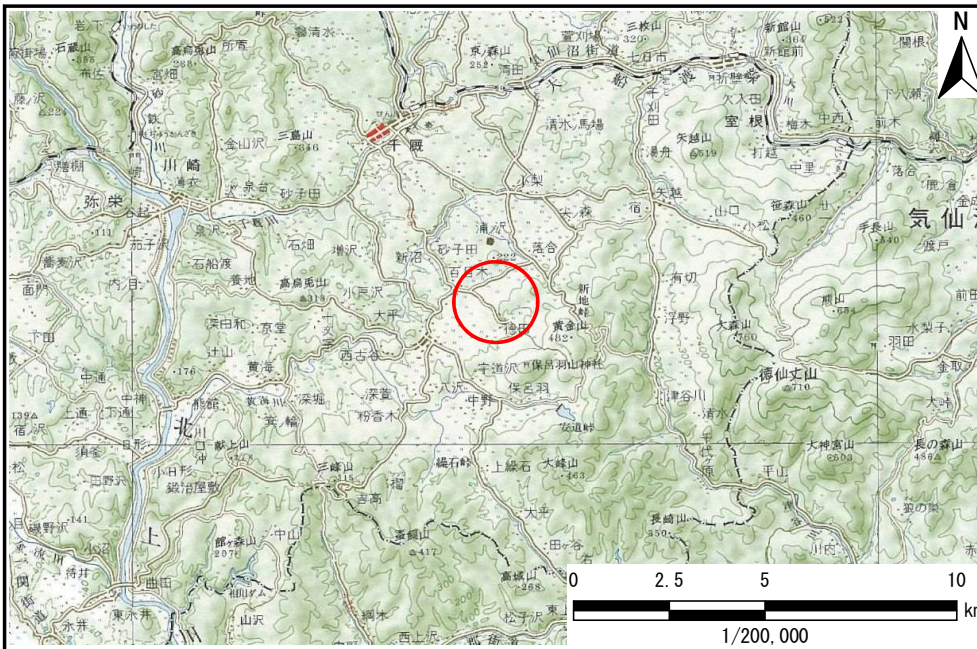


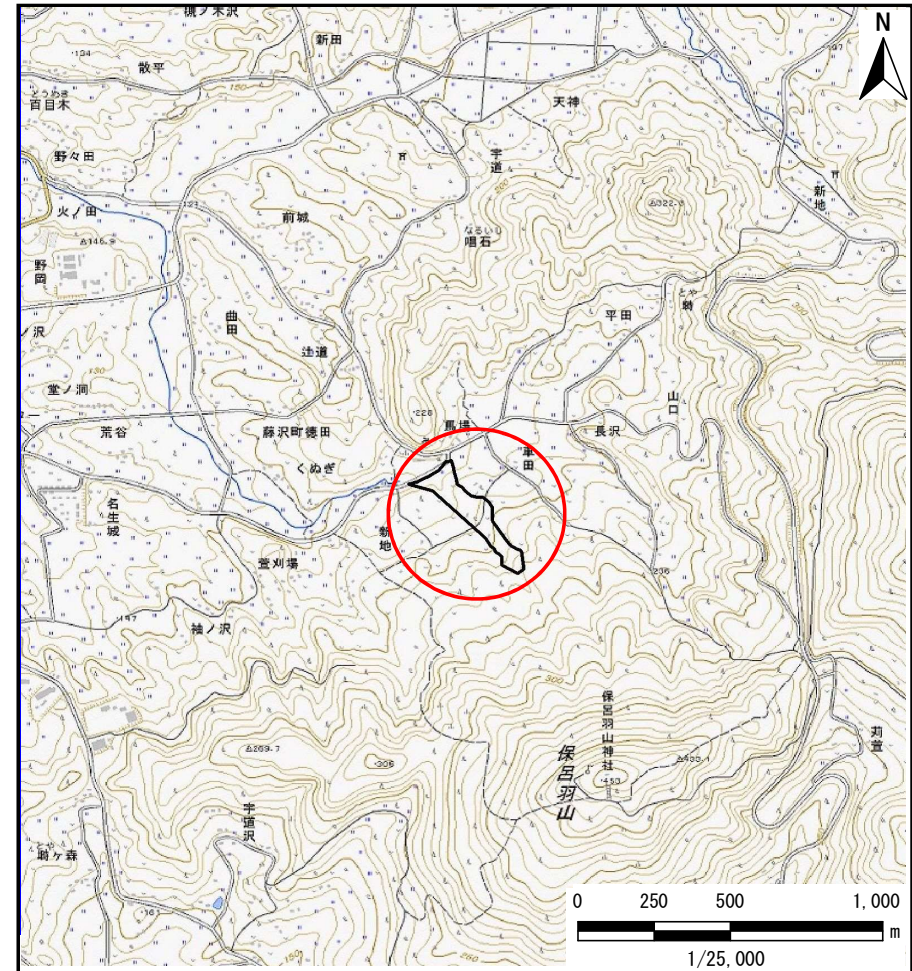
土砂災害防止に関する基礎調査(土石流)

表紙 位置位置図

自然現象の種類	土石流
溪流番号	J182107-2
水系名	北上川
河川名	砂子田川
溪流名	車田の沢11-2
所在地	一関市藤沢町徳田車田
調査機関	県南広域振興局土木部 千厩土木センター



位置図(S=1:200,000)



概況図(S=1:25,000)

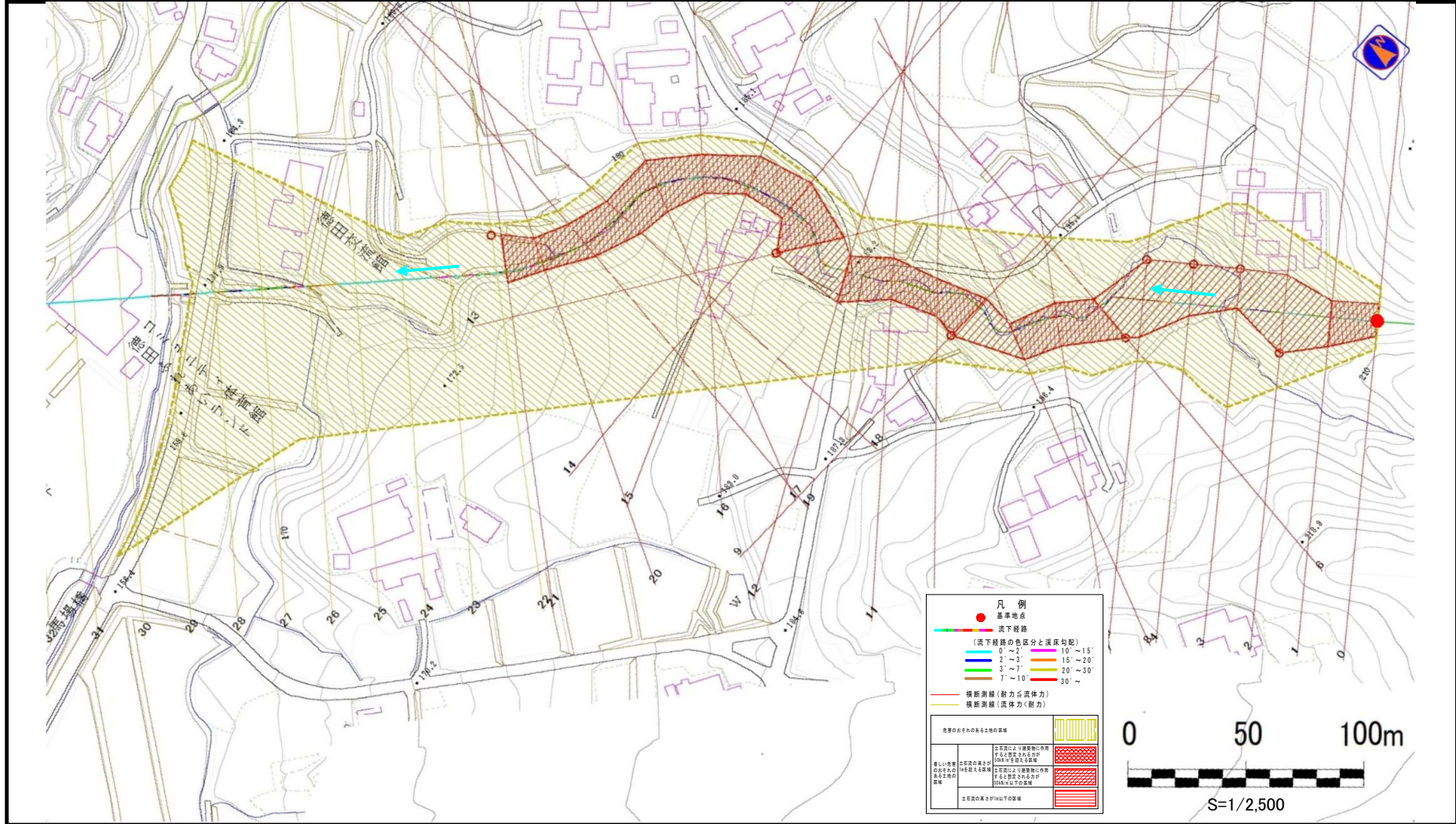
国土地理院の電子地形図200000『一関』及び電子地形図25000『千厩南部』を掲載

土石流区域調査

様式3-1 危害のおそれのある土地、著しい危害のおそれのある土地の設定図

調査年度 平成30年度

溪流の位置	溪流番号 J182107-2	溪流名 車田の沢11-2	所在地 一関市藤沢町徳田車田
-------	--	--	--



土石流区域調査

様式3-2 建築物に作用すると想定される衝撃に関する事項

調査年度 平成30年度

溪流の位置	溪流番号	J182107-2	溪流名	車田の沢11-2	所在地	一関市藤沢町徳田車田	
横断測線番号	土石流の高さh(m)	土石流の流体力Fd(kN/m ²)	建築物の耐力P2(kN/m ²)	横断測線番号	土石流の高さh(m)	土石流の流体力Fd(kN/m ²)	建築物の耐力P2(kN/m ²)
No.0	1.34	30.77	6.15	No.27	0.81	7.55	9.03
No.1	1.09	20.58	7.15	No.28	0.85	6.94	8.72
No.2	0.78	11.27	9.33	No.29	0.80	7.83	9.17
No.3	0.78	10.57	9.30	No.30	0.87	6.53	8.51
No.4	0.77	10.83	9.40	No.31	0.00	0.00	0.00
No.5	0.76	11.15	9.51	No.32	0.00	0.00	0.00
No.6	0.76	11.14	9.51	No.33	0.00	0.00	0.00
No.7	1.13	18.06	6.98	No.34	0.00	0.00	0.00
No.8	1.22	19.51	6.58				
No.9	0.80	10.12	9.16				
No.10	1.24	17.66	6.50				
No.11	1.17	17.18	6.79				
No.12	1.06	15.32	7.32				
No.13	0.78	10.44	9.34				
No.14	1.13	15.07	6.96				
No.15	1.24	14.03	6.52				
No.16	1.27	13.97	6.41				
No.17	1.04	9.54	7.44				
No.18	1.15	11.12	6.85				
No.19	1.19	12.93	6.69				
No.20	1.35	15.56	6.14				
No.21	1.08	11.36	7.19				
No.22	0.84	7.90	8.78				
No.23	0.88	6.88	8.46				
No.24	0.89	6.39	8.34				
No.25	0.91	6.02	8.24				
No.26	0.83	7.24	8.88				