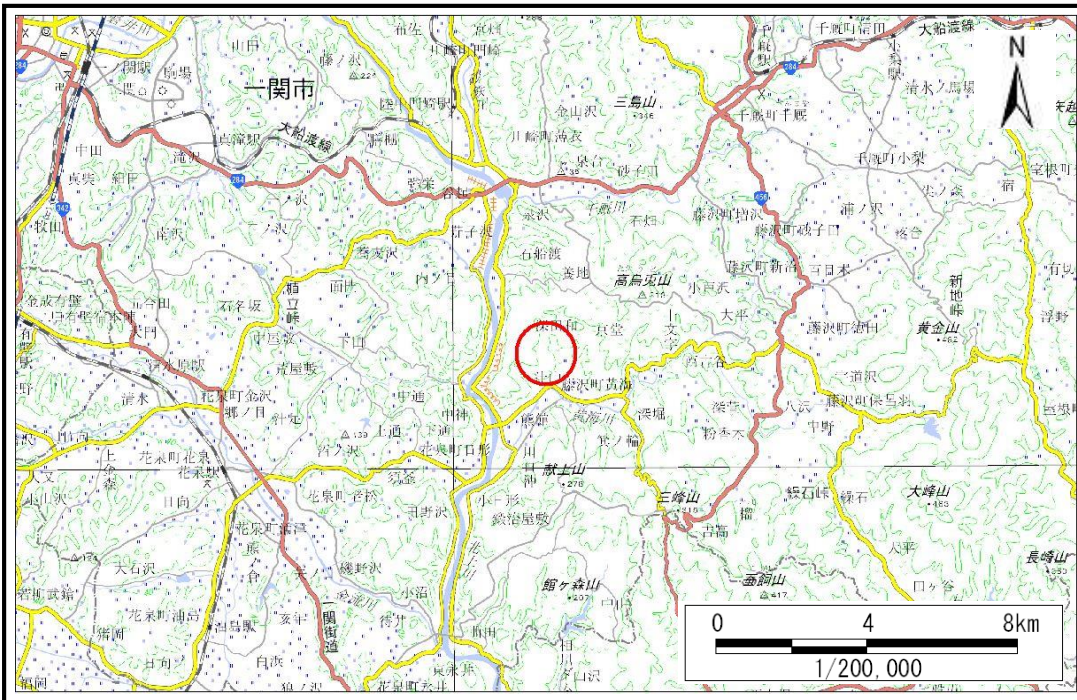


土砂災害防止に関する基礎調査(土石流)

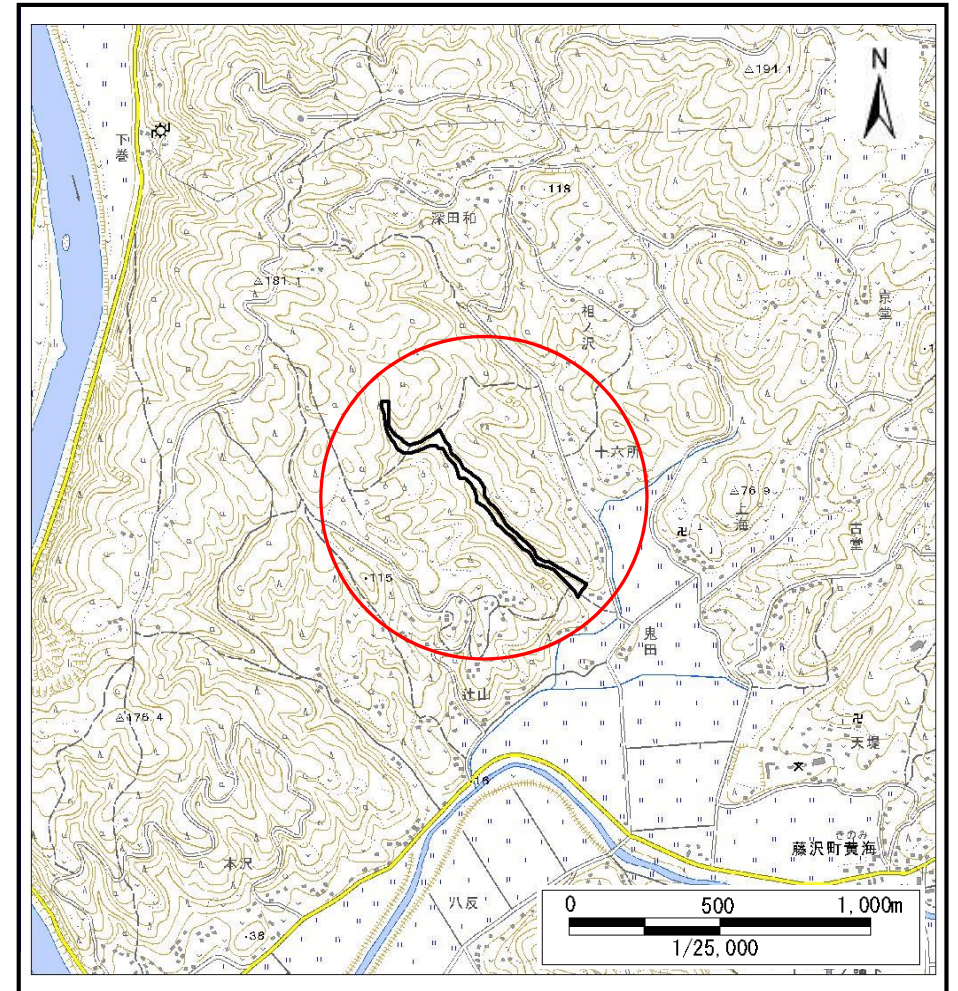
表紙 概況,位置図

自然現象の種類	土石流
溪流番号	J181116
水系名	北上川
河川名	黄海川
溪流名	鬼田の沢
所在	岩手県一関市藤沢町黄海字辻山
調査機関	岩手県南広域振興局 土木部 千厩土木センター



概況図(S=1:200,000)

国土地理院の電子地形図200000『一関』及び電子地形図25000『千厩南部』を掲載



位置図(S=1:25,000)

岩手県

土石流区域調書

様式3-1 危害のおそれのある土地、著しい危害のおそれのある土地の設定図(A2)

調査年度

令和2年度

溪流の位置

溪流番号

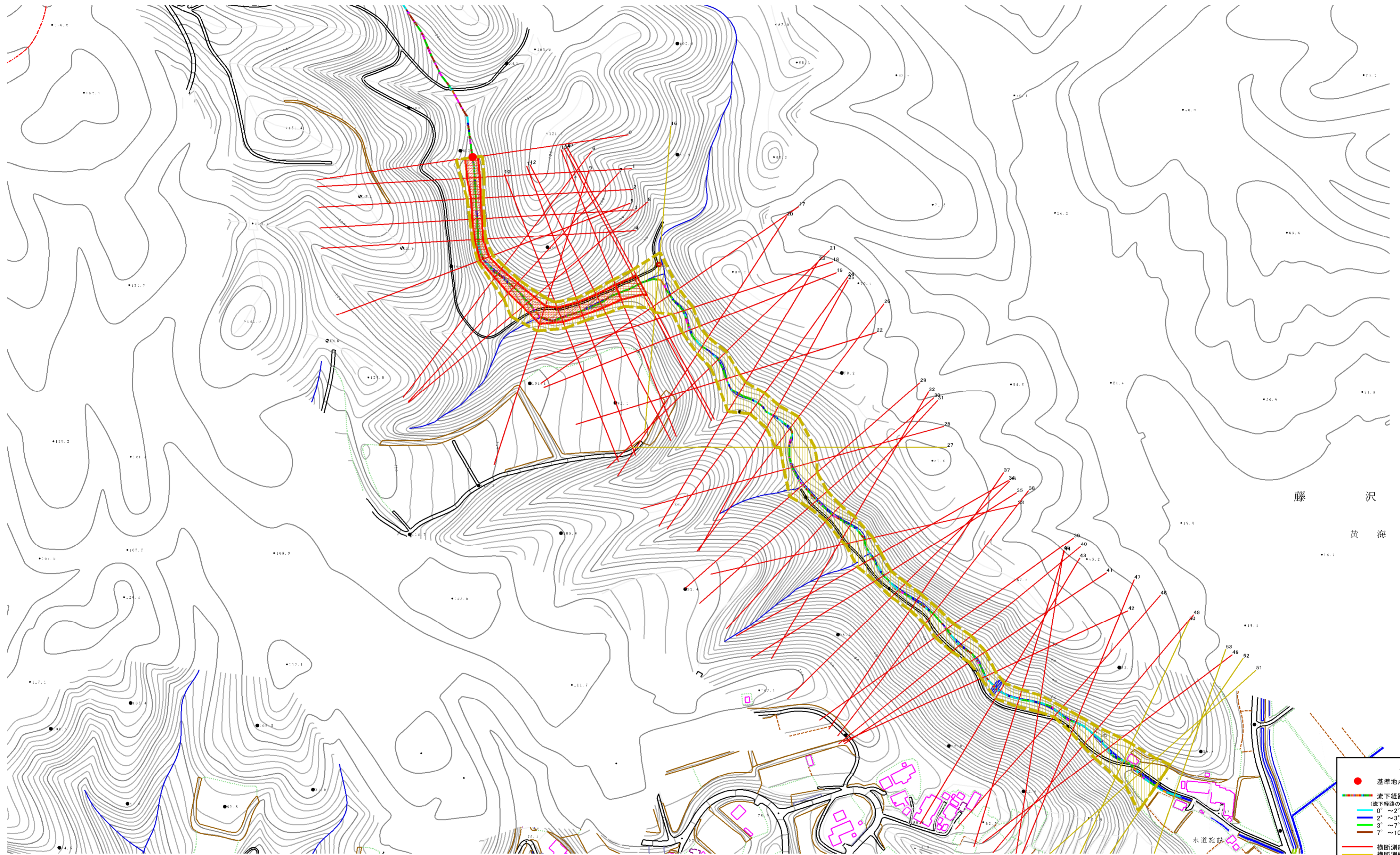
J181116

溪流名

鬼田の沢

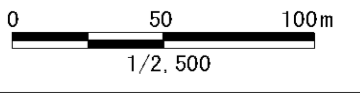
所在地

岩手県一関市藤沢町黄海字辻山



藤 沢
黄 海

- 凡 例
- 基準地点
 - 流下経路 (流下経路の色区分と深床勾配)
 - 0° ~ 2°
 - 2° ~ 3°
 - 3° ~ 7°
 - 7° ~ 10°
 - 10° ~ 15°
 - 15° ~ 20°
 - 20° ~ 30°
 - 30° ~
 - 横断測線(耐力 ≤ 流体力)
 - 横断測線(流体力 < 耐力)
- 危害のおそれのある土地の区域
- 著しい危害のおそれのある土地の区域 (流下経路の深さ 20m以上、深床勾配 10°以上)
 - 危害のおそれのある土地の区域 (流下経路の深さ 10m以上、深床勾配 5°以上)
 - 著しい危害のおそれのある土地の区域 (流下経路の深さ 5m以上、深床勾配 3°以上)
 - 危害のおそれのある土地の区域 (流下経路の深さ 2m以上、深床勾配 1°以上)



土石流区域調書

様式3-2 建築物に作用すると想定される衝撃に関する事項

							調査年度	令和2年度
溪流の位置	溪流番号	J181116	溪流名	鬼田の沢	所在地	岩手県一関市藤沢町黄海字辻山		
横断測線番号	土石流の高さh(m)	土石流の流体力Fd(kN/m ²)	建築物の耐力P2(kN/m ²)	横断測線番号	土石流の高さh(m)	土石流の流体力Fd(kN/m ²)	建築物の耐力P2(kN/m ²)	
No.0	1.27	27.10	6.40	No.27	0.83	5.97	8.86	
No.1	1.27	27.02	6.39	No.28	1.28	9.92	6.35	
No.2	1.51	32.61	5.70	No.29	1.16	8.32	6.81	
No.3	1.52	29.65	5.68	No.30	1.37	11.95	6.08	
No.4	1.66	31.40	5.38	No.31	1.51	14.18	5.70	
No.5	1.50	24.15	5.73	No.32	1.25	11.97	6.45	
No.6	1.44	19.72	5.88	No.33	1.23	12.31	6.54	
No.7	1.27	15.01	6.41	No.34	1.38	14.31	6.04	
No.8	1.20	12.12	6.67	No.35	1.53	16.74	5.65	
No.9	1.03	10.30	7.49	No.36	1.52	16.26	5.68	
No.10	1.16	11.90	6.83	No.37	1.49	15.89	5.74	
No.11	1.19	13.42	6.69	No.38	1.42	15.85	5.93	
No.12	1.17	12.80	6.78	No.39	1.34	14.50	6.16	
No.13	1.11	12.45	7.04	No.40	1.40	14.47	5.98	
No.14	0.98	10.58	7.78	No.41	1.46	15.72	5.83	
No.15	0.90	9.53	8.30	No.42	1.59	17.29	5.52	
No.16	0.74	7.91	9.73	No.43	1.29	14.07	6.33	
No.17	1.27	20.22	6.38	No.44	1.45	15.15	5.86	
No.18	1.29	20.03	6.34	No.45	1.50	15.21	5.73	
No.19	1.35	21.75	6.13	No.46	1.62	16.98	5.45	
No.20	1.34	19.64	6.15	No.47	1.53	14.32	5.64	
No.21	1.34	18.62	6.17	No.48	1.35	11.09	6.12	
No.22	1.30	16.68	6.28	No.49	1.27	9.12	6.39	
No.23	1.14	13.38	6.92	No.50	1.03	6.43	7.47	
No.24	1.25	14.55	6.48	No.51	0.90	4.80	8.32	
No.25	1.28	14.37	6.36	No.52	0.97	3.78	7.80	
No.26	1.08	10.40	7.22	No.53	1.02	3.38	7.55	