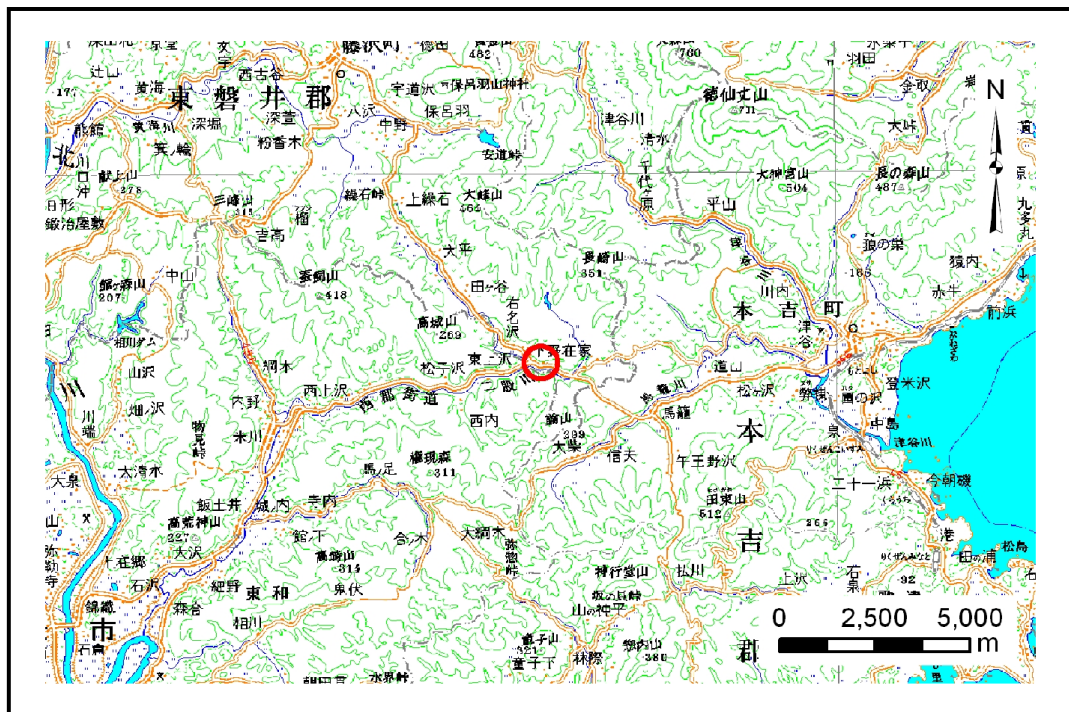


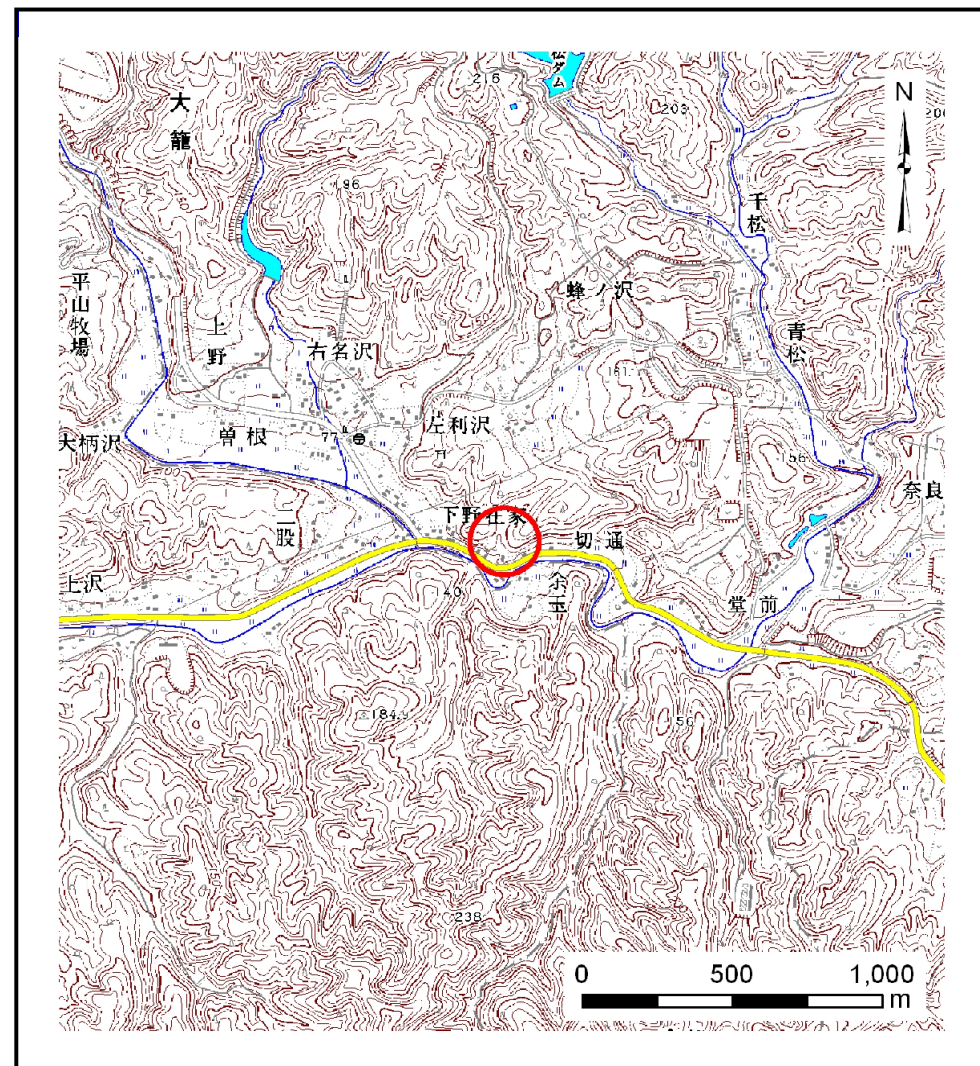
土砂災害防止に関する基礎調査(土石流)

表紙 位置,位置図

自然現象の種類	土石流
溪流番号	B186111
水系名	北上川
河川名	二股川
溪流名	下野在家の沢2
所在	一関市藤沢町大籠字下野在家
調査機関	岩手県南広域振興局土木部千厩土木センター



位置図(S=1:200,000)



概況図(S=1:25,000)

土石流区域調書

様式3-1 危害のおそれのある土地、著しい危害のおそれのある土地の設定図

調査年度	平成23年度
所在地	一関市藤沢町大籠字下野在家

溪流の位置	溪流番号	B186111	溪流名	下野在家の沢2	所在地	一関市藤沢町大籠字下野在家
-------	------	---------	-----	---------	-----	---------------

