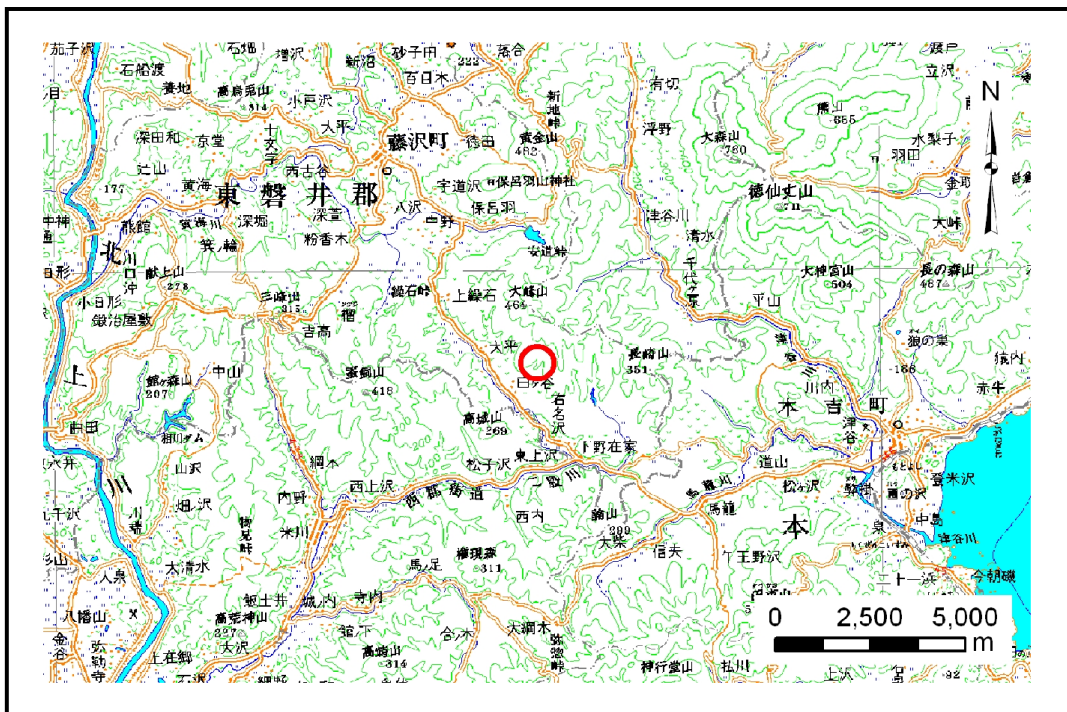


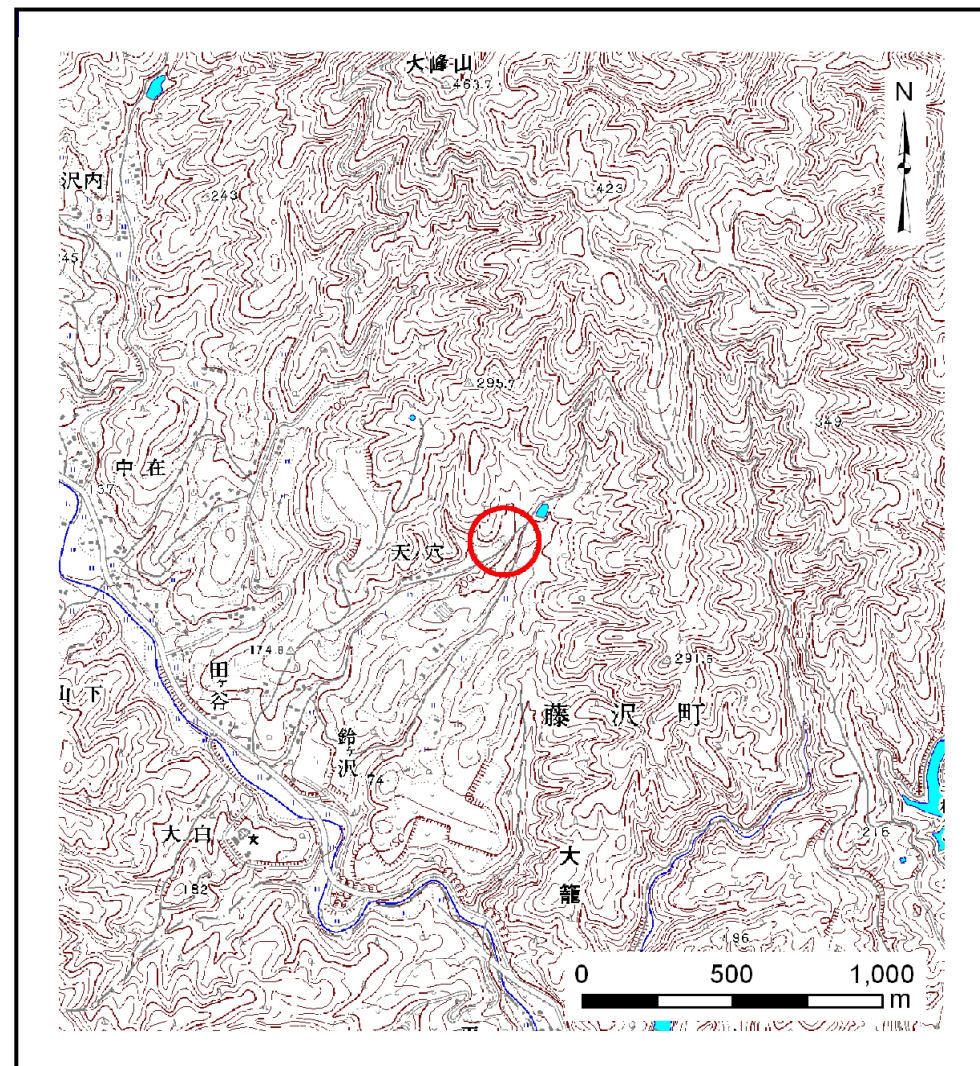
# 土砂災害防止に関する基礎調査(土石流)

表紙 位置,位置図

自然現象の種類	土石流
溪流番号	B186109
水系名	北上川
河川名	二股川
溪流名	天ノ穴の沢
所在地	一関市藤沢町大籠字天ノ穴
調査機関	岩手県南広域振興局土木部千厩土木センター



位置図(S=1:200,000)



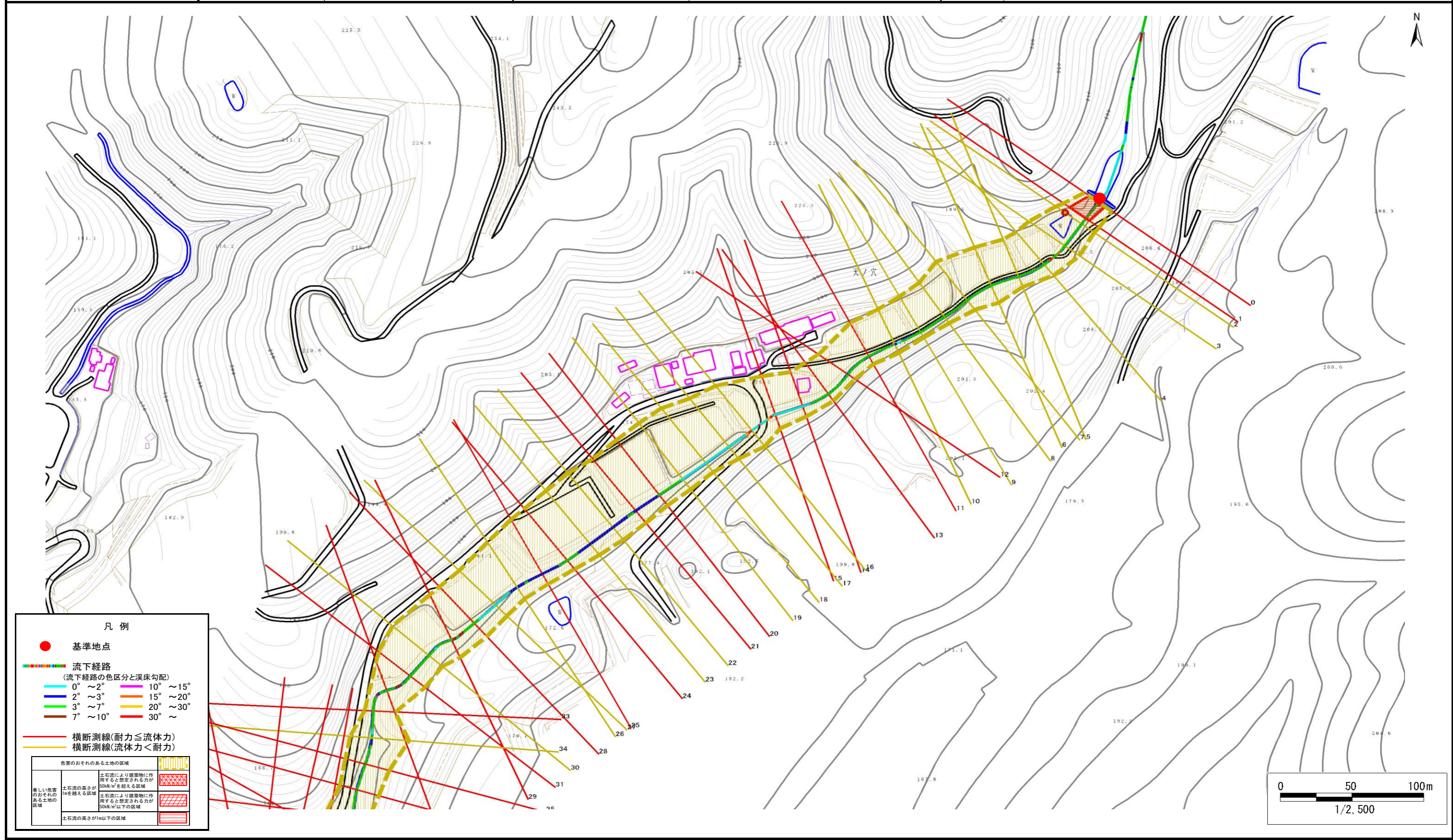
概況図(S=1:25,000)

# 土石流区域調書

様式3-1 危害のおそれのある土地、著しい危害のおそれのある土地の設定図

調査年度	平成23年度
所在地	一関市藤沢町大籠字天ノ穴

溪流の位置	溪流番号	B186109	溪流名	天ノ穴の沢	所在地	一関市藤沢町大籠字天ノ穴
-------	------	---------	-----	-------	-----	--------------

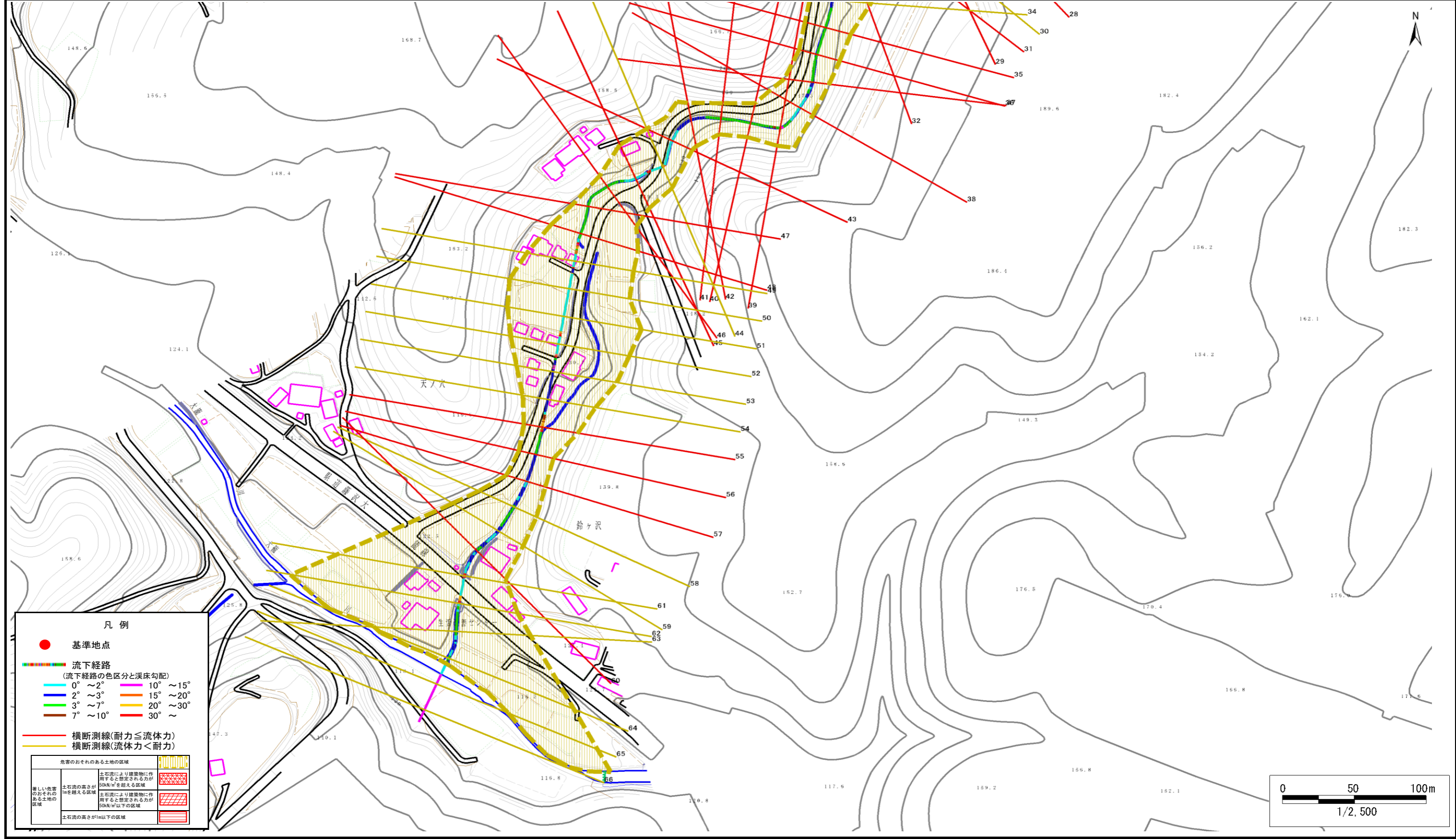


# 土石流区域調書

様式3-1 危害のおそれのある土地、著しい危害のおそれのある土地の設定図

調査年度 平成23年度

溪流の位置 溪流番号 B186109 溪流名 天ノ穴の沢 所在地 一関市藤沢町大籠字天ノ穴



## 土石流区域調査

様式3-2 建築物に作用すると想定される衝撃に関する事項

調査年度	平成23年度
一関市藤沢町大籠字天ノ穴	

溪流の位置	溪流番号	B186109	溪流名	天ノ穴の沢	所在地		
一関市藤沢町大籠字天ノ穴							
横断測線番号	土石流の高さh(m)	土石流の流体力Fd(kN/m <sup>2</sup> )	建築物の耐力P2(kN/m <sup>2</sup> )	横断測線番号	土石流の高さh(m)	土石流の流体力Fd(kN/m <sup>2</sup> )	建築物の耐力P2(kN/m <sup>2</sup> )
No.0	1.16	14.48	6.82	No.27	0.86	4.78	8.58
No.1	1.02	11.92	7.51	No.28	1.34	9.09	6.15
No.2	0.75	7.73	9.66	No.29	1.10	7.89	7.08
No.3	0.76	7.17	9.56	No.30	0.82	5.31	8.96
No.4	0.75	7.36	9.66	No.31	1.39	10.81	6.02
No.5	0.75	7.31	9.64	No.32	1.04	8.10	7.39
No.6	0.75	7.33	9.65	No.33	1.28	11.37	6.35
No.7	0.75	7.30	9.63	No.34	0.78	5.89	9.35
No.8	0.75	7.35	9.66	No.35	1.14	9.92	6.90
No.9	0.74	7.57	9.78	No.36	1.23	11.48	6.55
No.10	0.75	7.39	9.69	No.37	1.31	13.32	6.27
No.11	1.37	15.88	6.07	No.38	1.26	12.74	6.42
No.12	1.10	11.87	7.11	No.39	1.11	10.15	7.04
No.13	1.33	15.11	6.21	No.40	1.39	14.04	6.02
No.14	1.47	15.60	5.80	No.41	1.40	14.99	5.99
No.15	1.46	13.89	5.81	No.42	1.17	11.30	6.77
No.16	0.91	4.35	8.25	No.43	1.28	11.81	6.35
No.17	0.81	5.43	9.04	No.44	0.82	5.36	8.99
No.18	0.84	5.05	8.77	No.45	1.24	10.08	6.51
No.19	0.86	4.80	8.59	No.46	1.37	10.81	6.07
No.20	1.39	11.11	6.01	No.47	1.62	13.87	5.45
No.21	1.47	9.32	5.80	No.48	1.11	8.62	7.07
No.22	0.88	4.64	8.48	No.49	0.89	4.47	8.35
No.23	0.89	4.52	8.38	No.50	0.92	4.10	8.13
No.24	1.50	9.19	5.71	No.51	0.92	4.11	8.13
No.25	1.47	9.88	5.80	No.52	0.92	4.10	8.13
No.26	0.77	6.04	9.45	No.53	0.93	4.09	8.12

