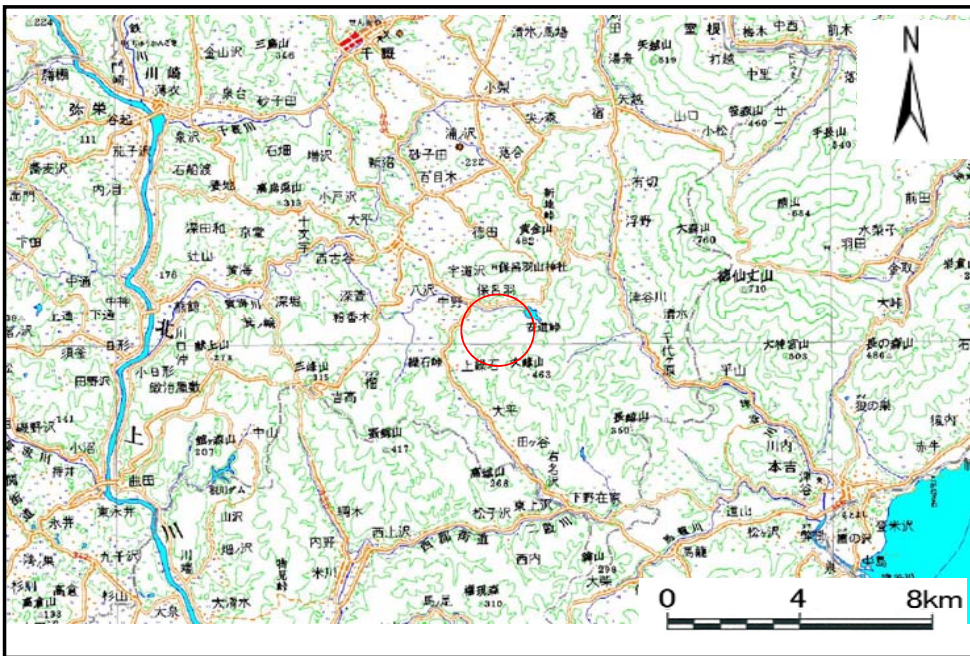


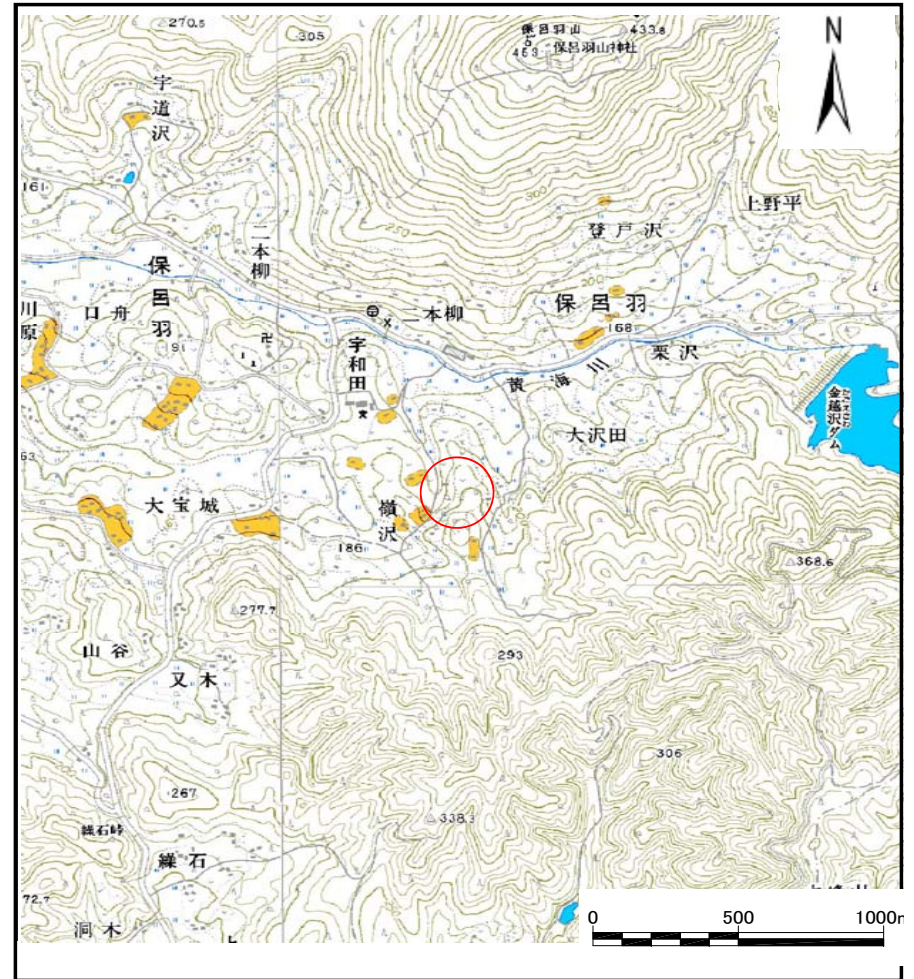
土砂災害防止に関する基礎調査(土石流)

表紙 位置位置図

自然現象の種類	土石流
溪流番号	B186106
水系名	北上川
河川名	二股川
溪流名	大沢田の沢
所在地	岩手県一関市藤沢町保呂羽字大沢田
調査機関	岩手県南広域振興局土木部千厩土木センター



位置図(S=1:200,000)



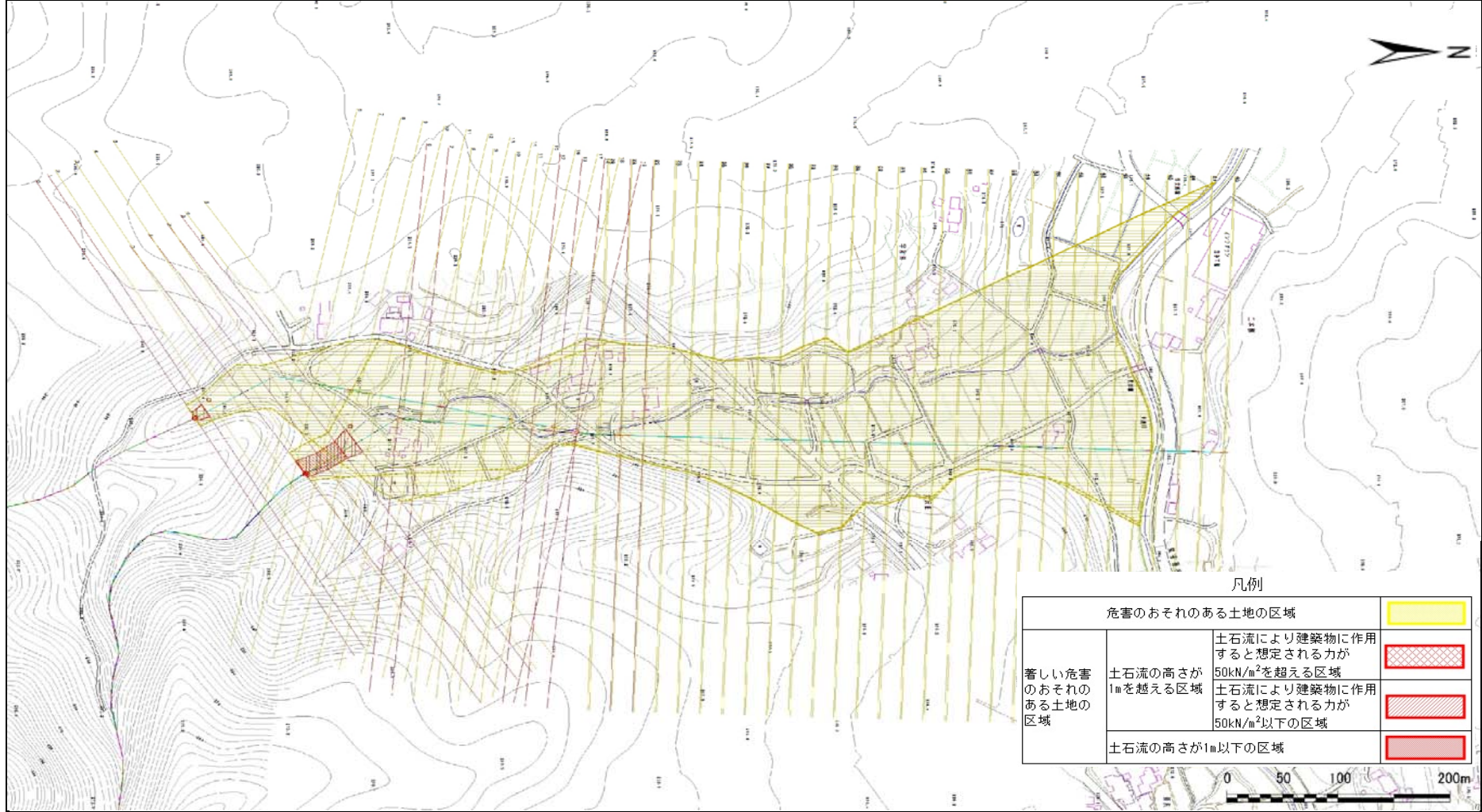
概要図(S=1:25,000)

土石流区域調査書

様式3-1 危害のおそれのある土地、著しい危害のおそれのある土地の設定図

調査年度	平成28年度
所在地	岩手県一関市藤沢町保呂羽字大沢田

溪流の位置	溪流番号	B186106	溪流名	大沢田の沢	所在地
-------	------	---------	-----	-------	-----



凡例

危害のおそれのある土地の区域		
著しい危害のおそれのある土地の区域	土石流により建築物に作用すると想定される力が50kN/m ² を超える区域	
	土石流により建築物に作用すると想定される力が50kN/m ² 以下の区域	
	土石流の高さが1m以下の区域	

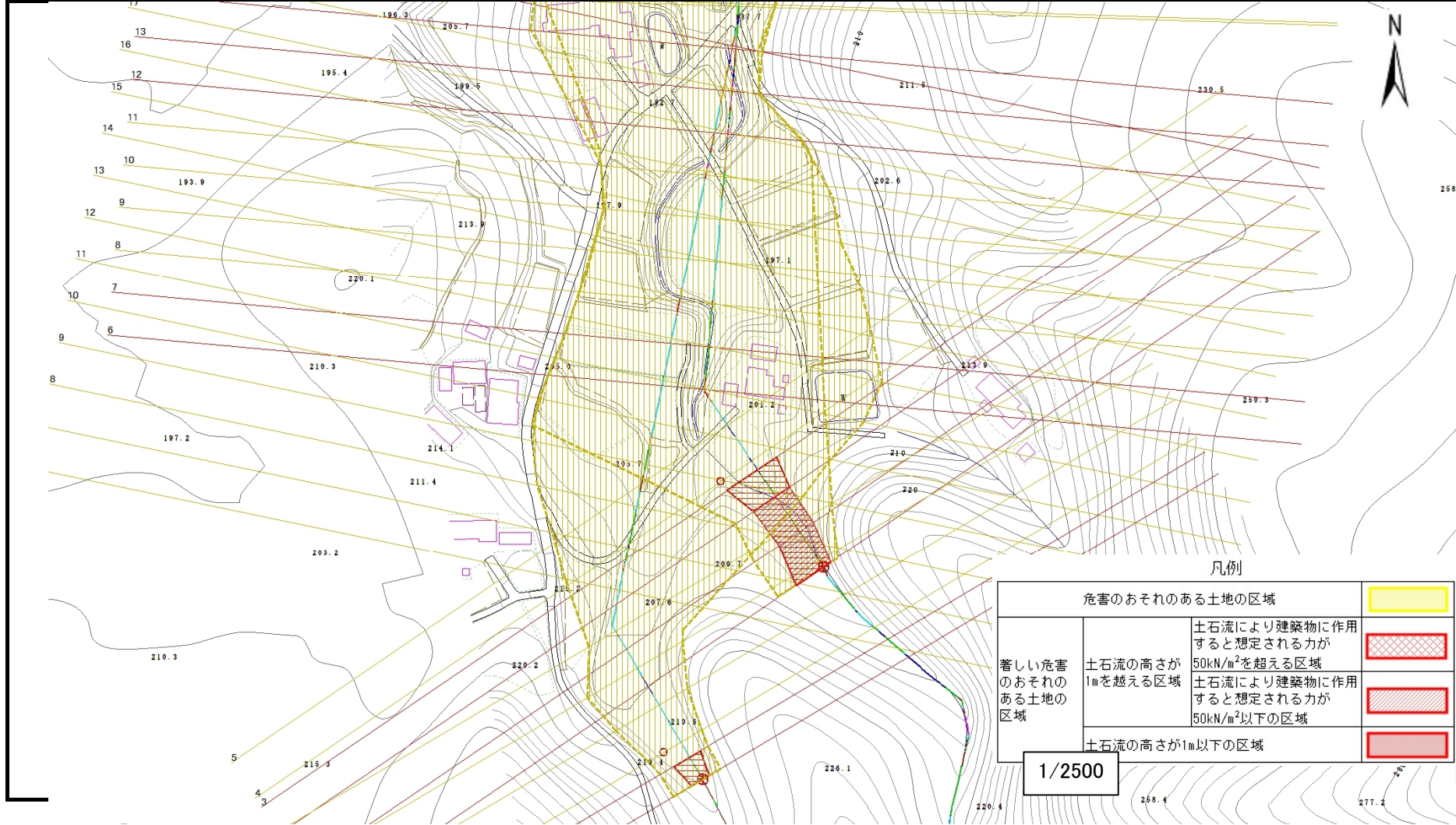


土石流区域調書

様式3-1-1 危害のおそれのある土地、著しい危害のおそれのある土地の設定図(分割図)

調査年度	平成28年度
所在地	岩手県一関市藤沢町保呂羽字大沢田

溪流の位置	溪流番号	B186106	溪流名	大沢田の沢	所在地	岩手県一関市藤沢町保呂羽字大沢田
-------	------	---------	-----	-------	-----	------------------



危険のおそれのある土地の区域		
著しい危害のおそれのある土地の区域	土石流により建築物に作用すると想定される力が50kN/m ² を超える区域	
	土石流により建築物に作用すると想定される力が50kN/m ² 以下の区域	
	土石流の高さが1m以下の区域	

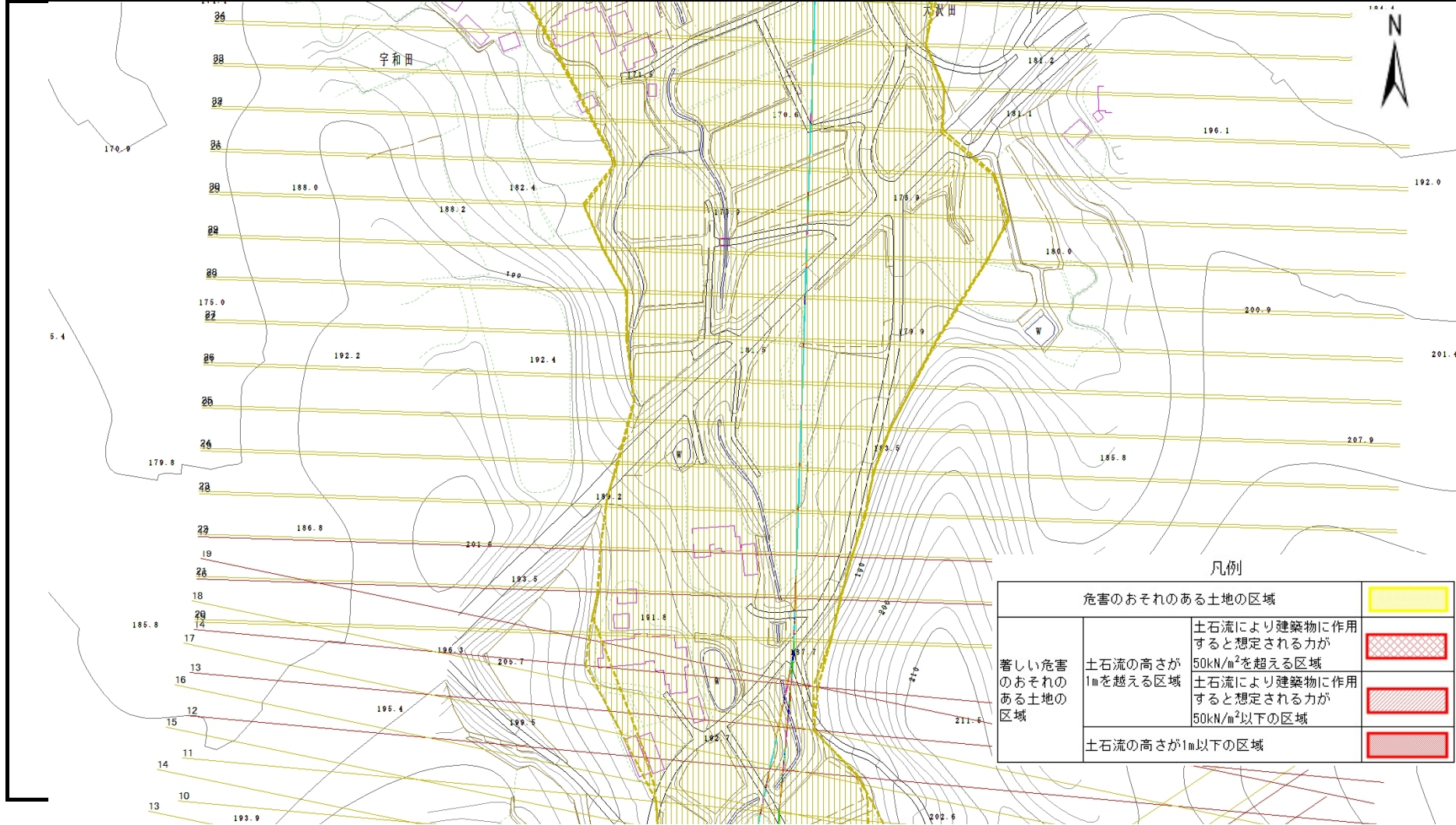
1/2500

土石流区域調書

様式3-1-2 危害のおそれのある土地、著しい危害のおそれのある土地の設定図(分割図)

調査年度	平成28年度
所在地	岩手県一関市藤沢町保呂羽字大沢田

溪流の位置	溪流番号	B186106	溪流名	大沢田の沢	所在地	岩手県一関市藤沢町保呂羽字大沢田
-------	------	---------	-----	-------	-----	------------------

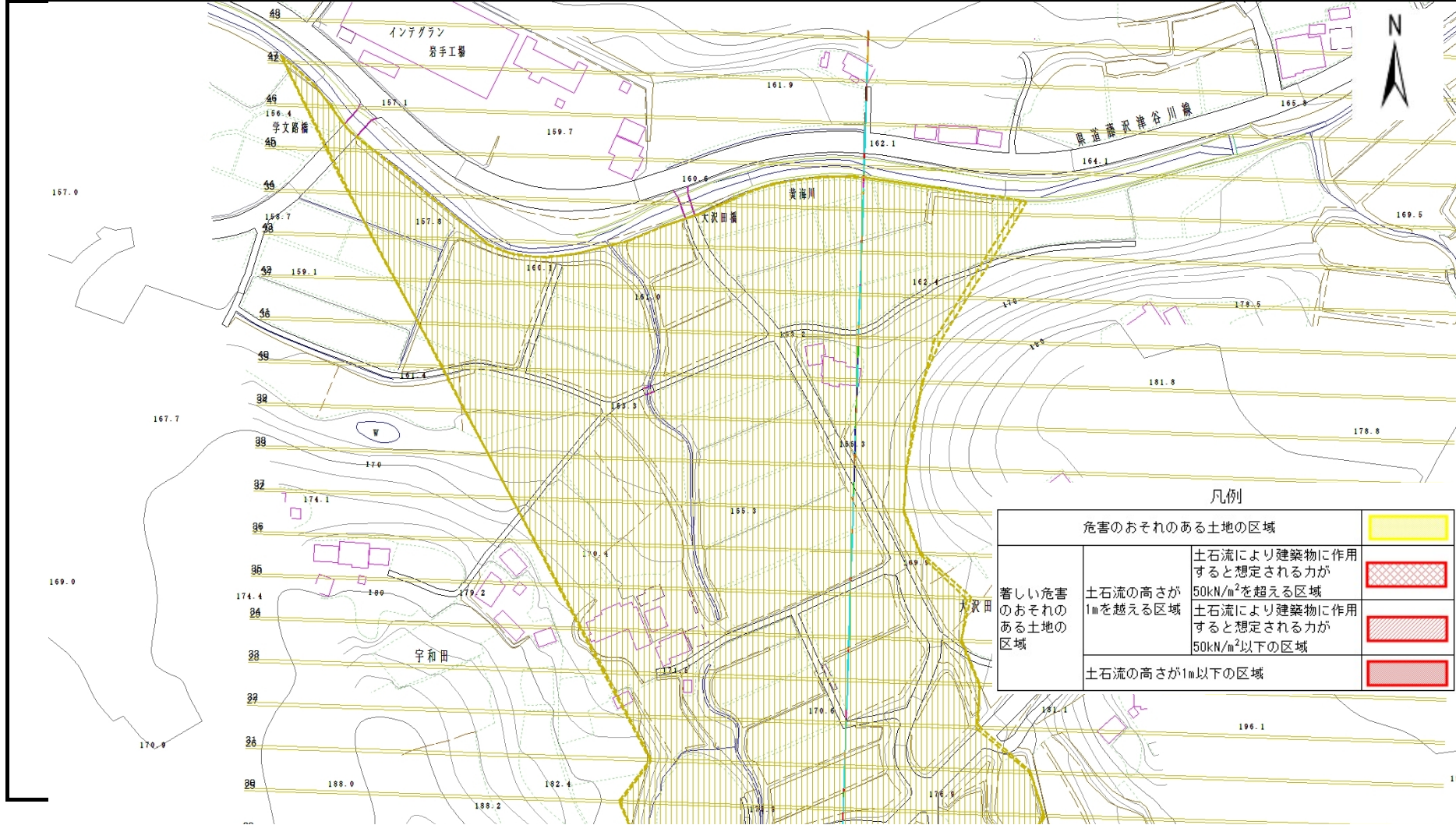


土石流区域調査

様式3-1-3 危害のおそれのある土地、著しい危害のおそれのある土地の設定図(分割図)

調査年度	平成28年度
所在地	岩手県一関市藤沢町保呂羽字大沢田

溪流の位置	溪流番号	B186106	溪流名	大沢田の沢	所在地	岩手県一関市藤沢町保呂羽字大沢田
-------	------	---------	-----	-------	-----	------------------



土石流区域調査

様式3-2 建築物に作用すると想定される衝撃に関する事項

調査年度	平成28年度
所在地	岩手県一関市藤沢町保呂羽字大沢田

溪流番号	B186106	溪流名	大沢田の沢	所在地	岩手県一関市藤沢町保呂羽字大沢田
------	---------	-----	-------	-----	------------------

横断測線番号	土石流の高さh(m)	土石流の流体力Fd(kN/m ²)	建築物の耐力P2(kN/m ²)	横断測線番号	土石流の高さh(m)	土石流の流体力Fd(kN/m ²)	建築物の耐力P2(kN/m ²)
No.0	1.18	15.65	6.72	No.27	0.94	5.69	8.01
No.1	1.21	13.84	6.60	No.28	0.91	6.04	8.20
No.2	1.17	13.23	6.77	No.29	0.91	6.10	8.23
No.3	0.98	10.34	7.79	No.30	0.93	5.89	8.12
No.4	0.85	8.58	8.66	No.31	0.86	6.76	8.58
No.5	0.87	7.90	8.55	No.32	0.88	6.49	8.44
No.6	1.88	22.86	5.03	No.33	0.90	6.26	8.32
No.7	1.71	21.25	5.28	No.34	0.96	5.45	7.87
No.8	0.85	8.30	8.66	No.35	0.99	5.10	7.70
No.9	0.88	7.85	8.49	No.36	0.96	5.38	7.86
No.10	0.89	7.42	8.41	No.37	0.95	5.57	7.98
No.11	0.88	7.58	8.48	No.38	0.97	5.28	7.81
No.12	1.52	20.31	5.67	No.39	1.00	4.95	7.64
No.13	1.73	21.80	5.26	No.40	0.92	5.88	8.18
No.14	1.84	21.31	5.08	No.41	1.13	3.55	6.97
No.15	0.88	7.56	8.42	No.42	1.31	2.49	6.27
No.16	1.45	14.45	5.85	No.43	0.00	0.00	0.00
No.17	1.07	9.73	7.27				
No.18	0.90	7.31	8.33				
No.19	0.86	7.86	8.58				
No.20	0.85	8.05	8.67				
No.21	0.90	7.33	8.34				
No.22	0.95	5.91	7.98				
No.23	0.98	5.26	7.76				
No.24	0.92	5.93	8.14				
No.25	0.85	6.93	8.67				
No.26	0.90	6.20	8.28				