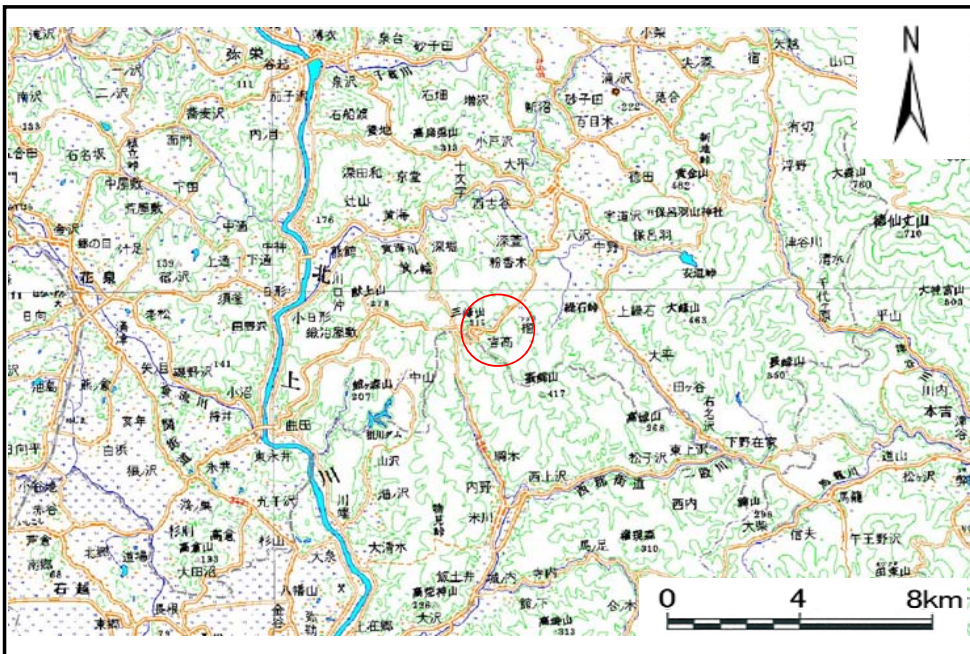


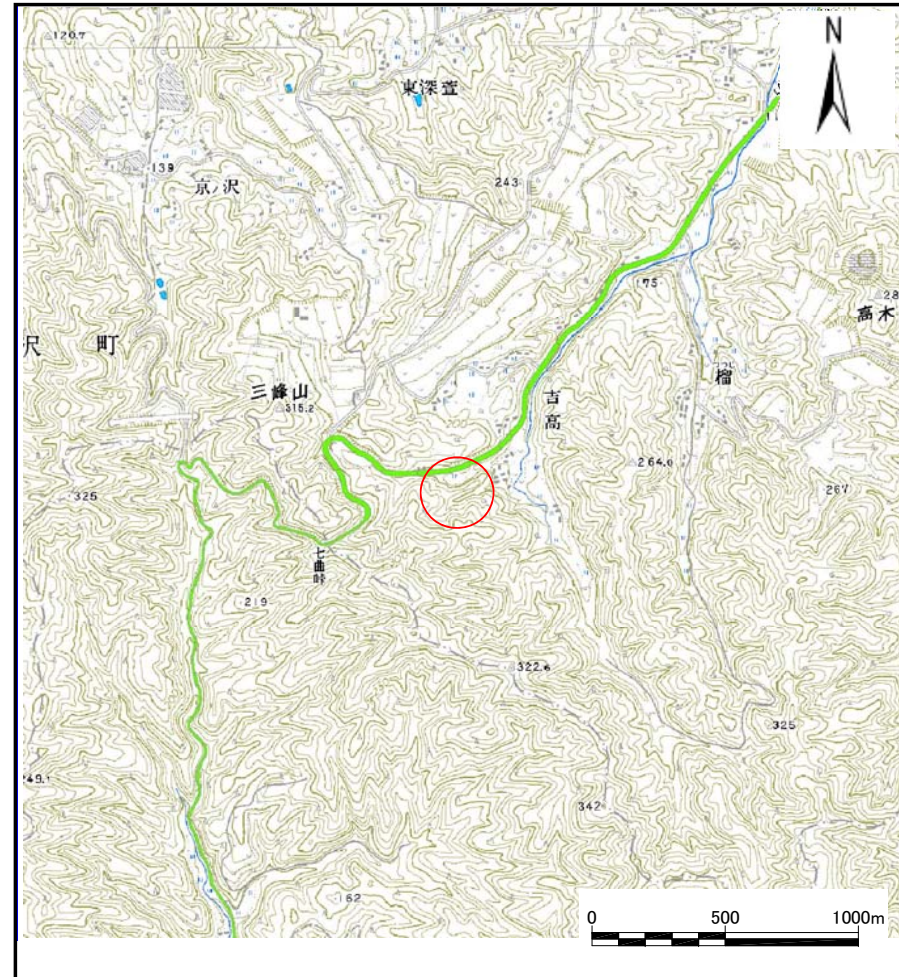
# 土砂災害防止に関する基礎調査(土石流)

表紙 位置,位置図

自然現象の種類	土石流
溪流番号	B185112
水系名	北上川
河川名	黄海川
溪流名	吉高の沢
所在地	岩手県一関市藤沢町藤沢字吉高
調査機関	岩手県南広域振興局土木部千厩土木センター



位置図(S=1:200,000)



概要図(S=1:25,000)

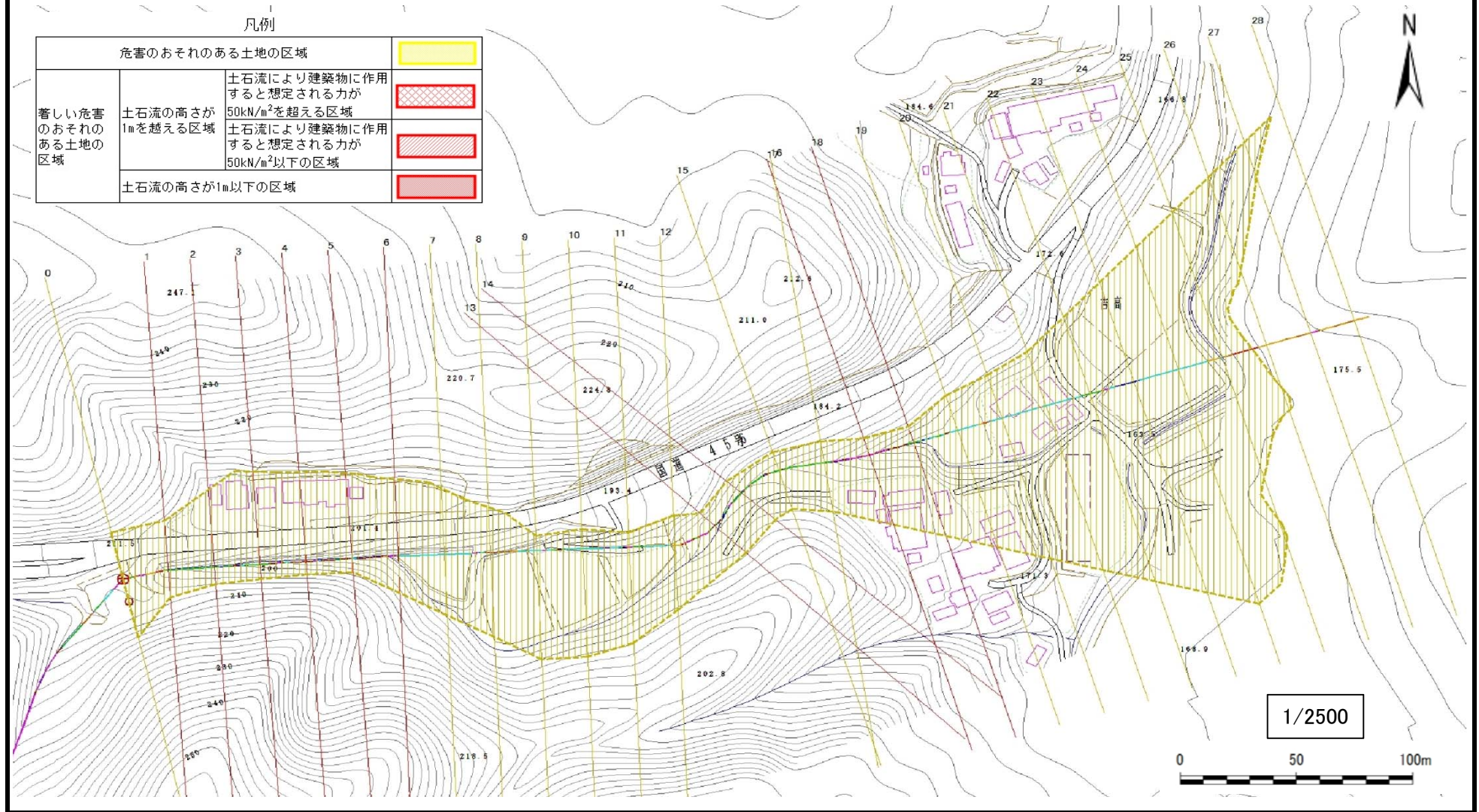


# 土石流区域調査

様式3-1 危害のおそれのある土地、著しい危害のおそれのある土地の設定図

調査年度 平成28年度

溪流の位置	溪流番号	B185112	溪流名	吉高の沢	所在地	岩手県一関市藤沢町藤沢字吉高
-------	------	---------	-----	------	-----	----------------



## 土石流区域調査

様式3-2 建築物に作用すると想定される衝撃に関する事項

調査年度 平成28年度

渓流の位置	溪流番号	B185112	溪流名	吉高の沢	所在地	岩手県一関市藤沢町藤沢字吉高	
横断測線番号	土石流の高さh(m)	土石流の流体力Fd(kN/m <sup>2</sup> )	建築物の耐力P2(kN/m <sup>2</sup> )	横断測線番号	土石流の高さh(m)	土石流の流体力Fd(kN/m <sup>2</sup> )	建築物の耐力P2(kN/m <sup>2</sup> )
No.0	0.58	9.01	12.07	No.27	0.00	0.00	0.00
No.1	1.07	23.34	7.24	No.28	0.00	0.00	0.00
No.2	1.18	25.35	6.76				
No.3	1.26	26.46	6.45				
No.4	1.30	27.42	6.28				
No.5	1.32	26.63	6.22				
No.6	0.98	15.48	7.79				
No.7	0.61	6.61	11.50				
No.8	0.62	5.71	11.30				
No.9	0.57	6.73	12.15				
No.10	0.57	6.88	12.27				
No.11	0.63	5.58	11.27				
No.12	0.62	5.60	11.29				
No.13	0.85	10.35	8.66				
No.14	0.90	10.81	8.32				
No.15	0.83	9.20	8.91				
No.16	0.61	6.22	11.57				
No.17	1.01	14.73	7.61				
No.18	0.99	15.79	7.72				
No.19	0.58	6.77	12.00				
No.20	0.56	7.31	12.42				
No.21	0.56	7.31	12.42				
No.22	0.57	7.16	12.30				
No.23	0.59	6.47	11.77				
No.24	0.61	6.09	11.46				
No.25	0.60	6.26	11.59				
No.26	0.92	1.79	8.15				