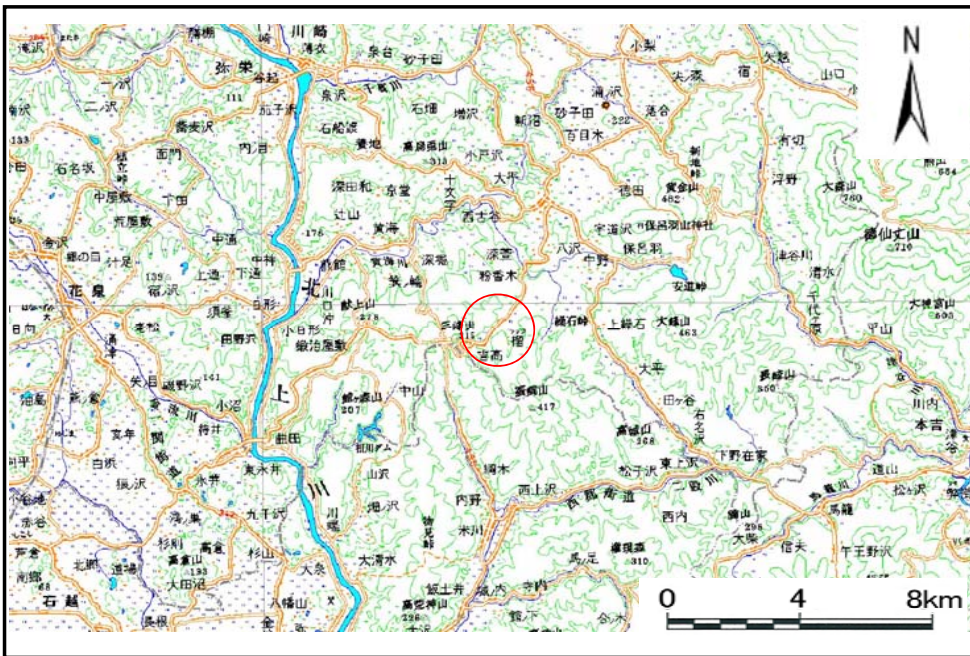


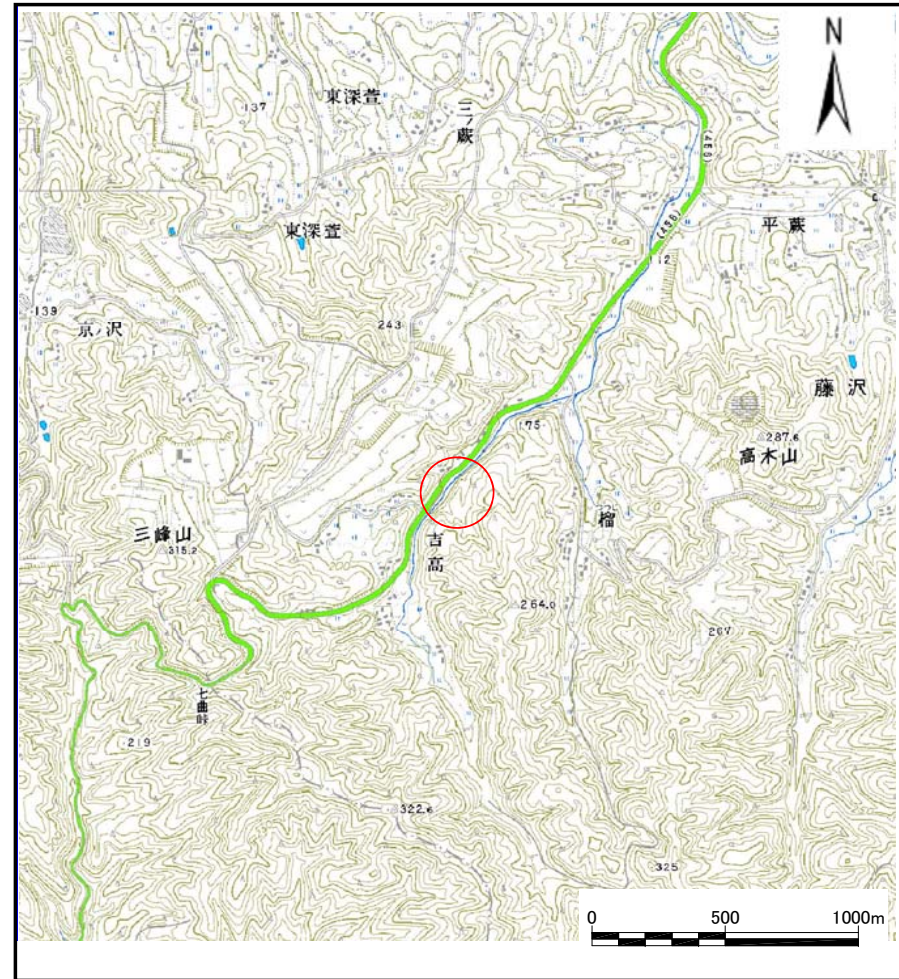
# 土砂災害防止に関する基礎調査(土石流)

表紙 位置位置図

|         |                      |
|---------|----------------------|
| 自然現象の種類 | 土石流                  |
| 溪流番号    | B185111              |
| 水系名     | 北上川                  |
| 河川名     | 黄海川                  |
| 溪流名     | 吉高の沢2                |
| 所在地     | 岩手県一関市藤沢町藤沢字吉高       |
| 調査機関    | 岩手県南広域振興局土木部千厩土木センター |



位置図(S=1:200,000)



概要図(S=1:25,000)

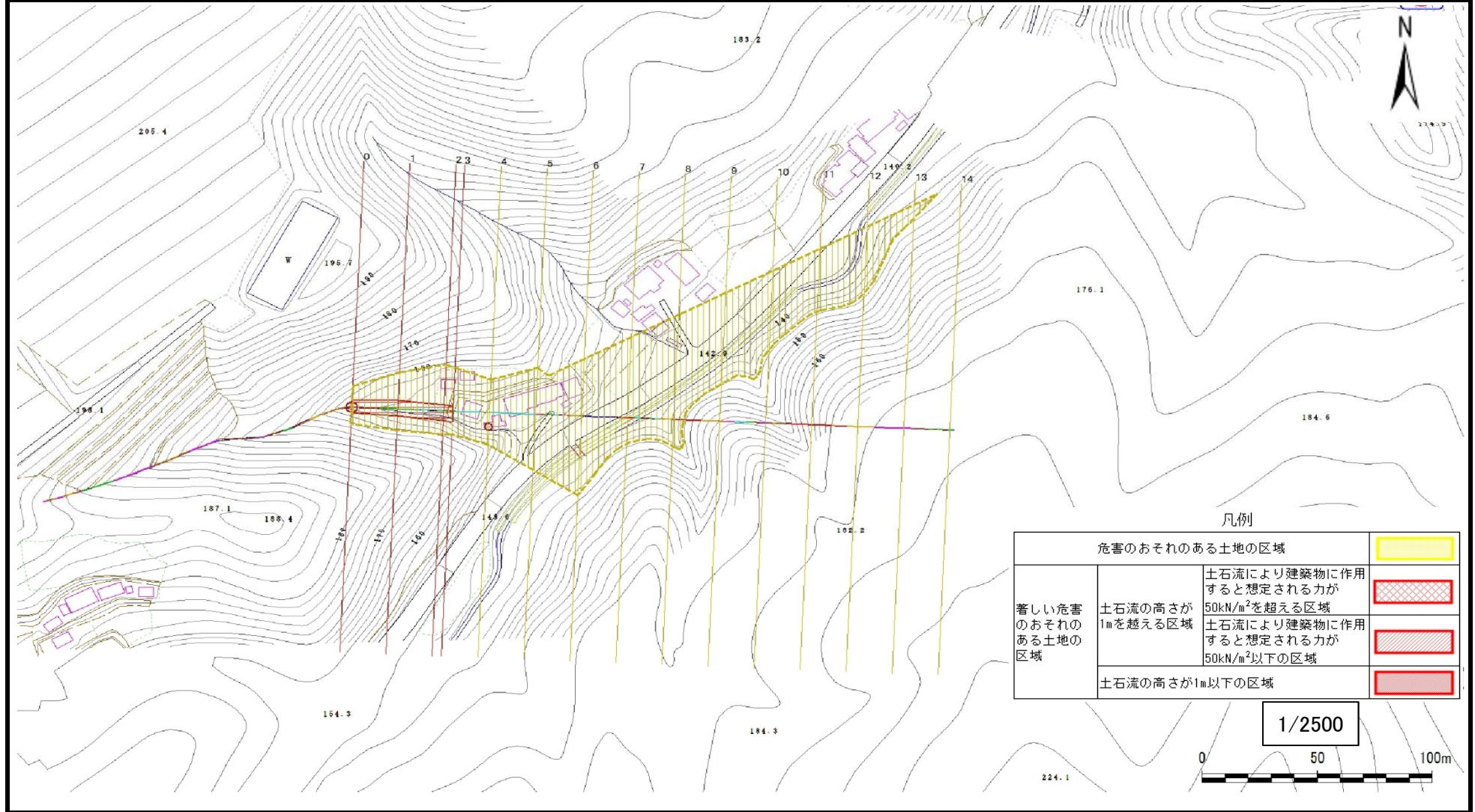


# 土石流区域調査

様式3-1 危害のおそれのある土地、著しい危害のおそれのある土地の設定図

調査年度 平成28年度

|       |      |         |     |       |     |                |
|-------|------|---------|-----|-------|-----|----------------|
| 溪流の位置 | 溪流番号 | B185111 | 溪流名 | 吉高の沢2 | 所在地 | 岩手県一関市藤沢町藤沢字吉高 |
|-------|------|---------|-----|-------|-----|----------------|



凡例

|                   |   |    |
|-------------------|---|----|
| 危害のおそれのある土地の区域    |   |    |
| 著しい危害のおそれのある土地の区域 | 土石流の高さが1mを越える区域<br>土石流により建築物に作用すると想定される力が50kN/m <sup>2</sup> を超える区域 | ✖  |
|                   | 土石流の高さが1mを越える区域<br>土石流により建築物に作用すると想定される力が50kN/m <sup>2</sup> 以下の区域  | // |
|                   | 土石流の高さが1m以下の区域  |    |

1/2500

