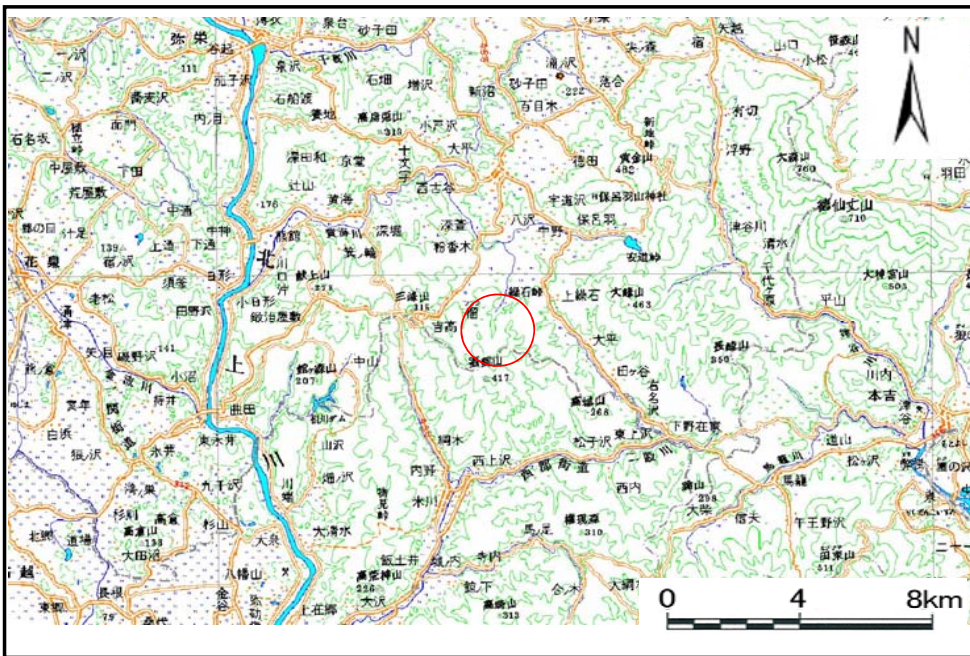


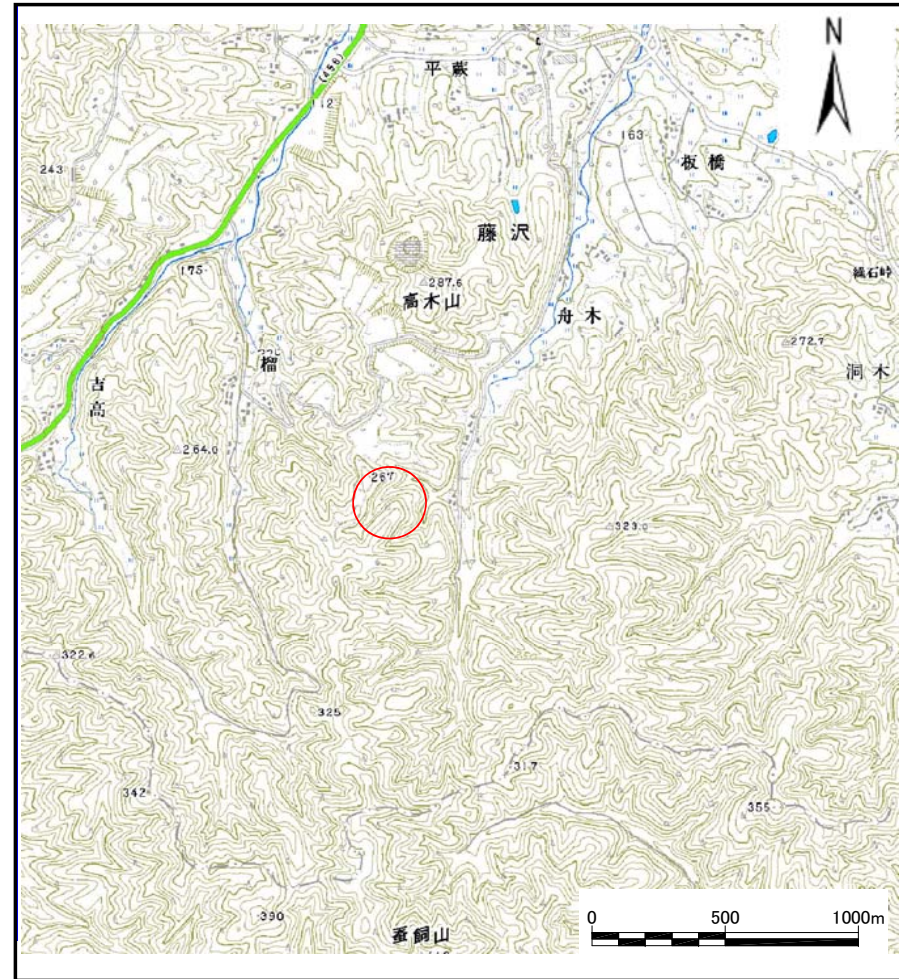
土砂災害防止に関する基礎調査(土石流)

表紙 位置位置図

自然現象の種類	土石流
溪流番号	B185104
水系名	北上川
河川名	黄海川
溪流名	新田の沢
所在地	岩手県一関市藤沢町藤沢字舟木
調査機関	岩手県南広域振興局土木部千厩土木センター



位置図(S=1:200,000)



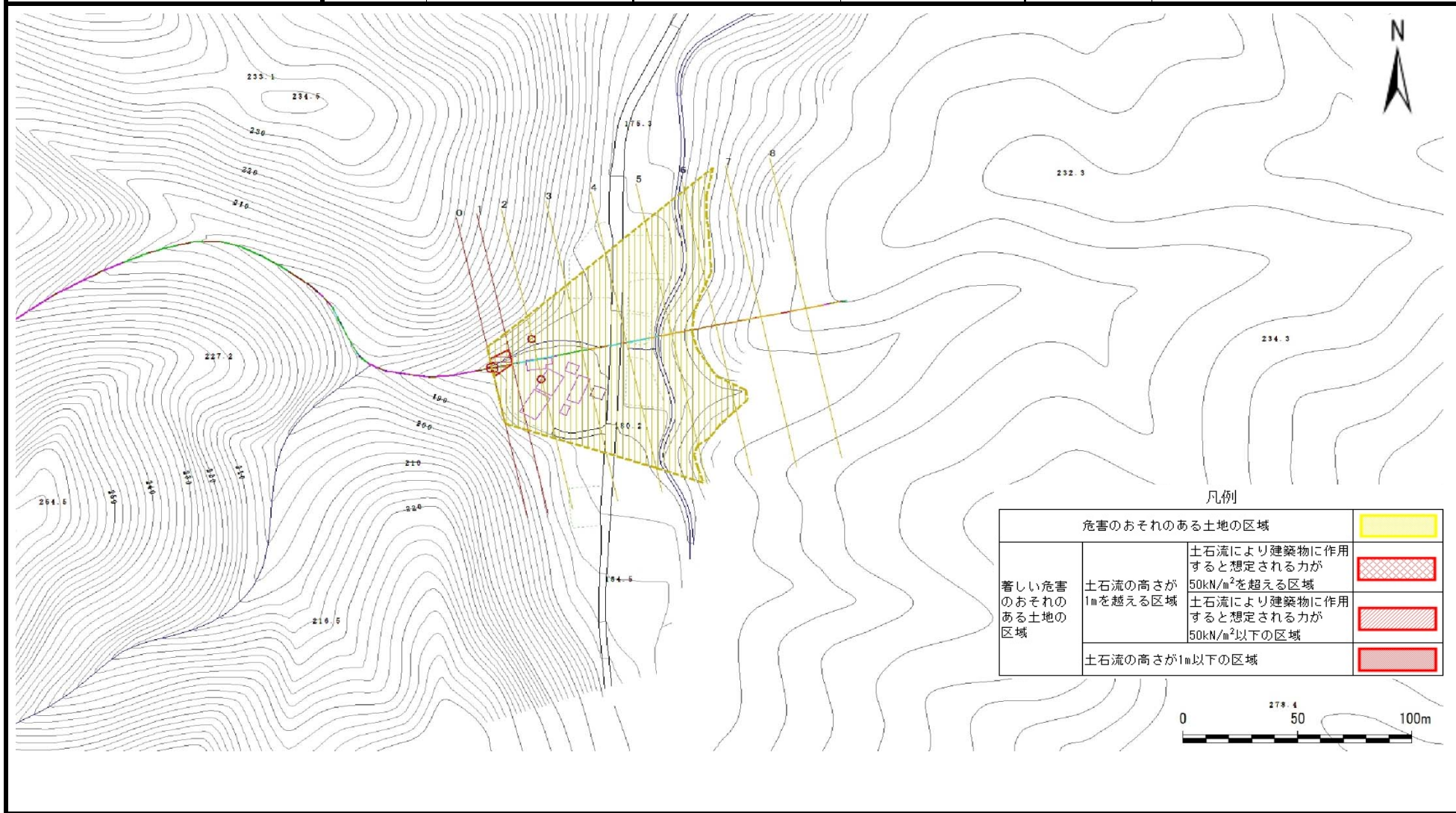
概要図(S=1:25,000)

土石流区域調査

様式3-1 危害のおそれのある土地、著しい危害のおそれのある土地の設定図

調査年度 平成28年度

溪流の位置	溪流番号	B185104	溪流名	新田の沢	所在地	岩手県一関市藤沢町藤沢字舟木
-------	------	---------	-----	------	-----	----------------



凡例

危害のおそれのある土地の区域		
著しい危害のおそれのある土地の区域	土石流の高さが1mを越える区域 土石流により建築物に作用すると想定される力が50kN/m ² を超える区域	
	土石流により建築物に作用すると想定される力が50kN/m ² 以下の区域	
	土石流の高さが1m以下の区域	

土石流区域調査書

様式3-2 建築物に作用すると想定される衝撃に関する事項

調査年度 平成28年度

溪流の位置 溪流番号 B185104 溪流名 新田の沢 所在地 岩手県一関市藤沢町藤沢字舟木

横断測線番号	土石流の高さh(m)	土石流の流体力Fd(kN/m ²)	建築物の耐力P2(kN/m2)	横断測線番号	土石流の高さh(m)	土石流の流体力Fd(kN/m ²)	建築物の耐力P2(kN/m2)
No.0	0.88	18.31	8.44				
No.1	0.97	18.92	7.80				
No.2	0.53	7.94	13.02				
No.3	0.53	7.46	13.04				
No.4	0.52	7.68	13.20				
No.5	0.53	6.89	13.03				
No.6	0.57	3.99	12.24				
No.7	0.87	1.22	8.53				
No.8	0.00	0.00	0.00				