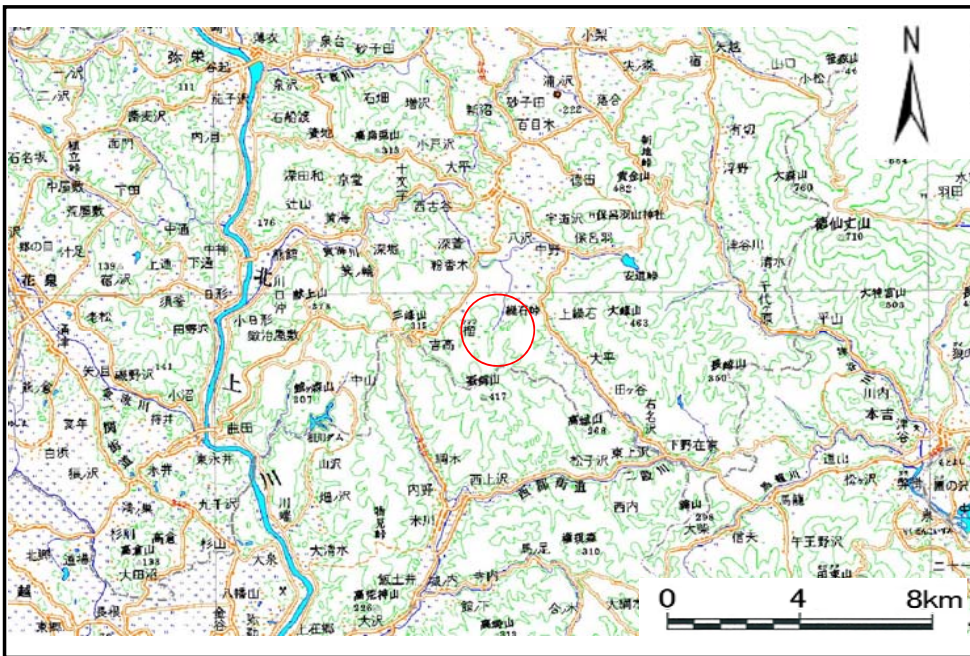


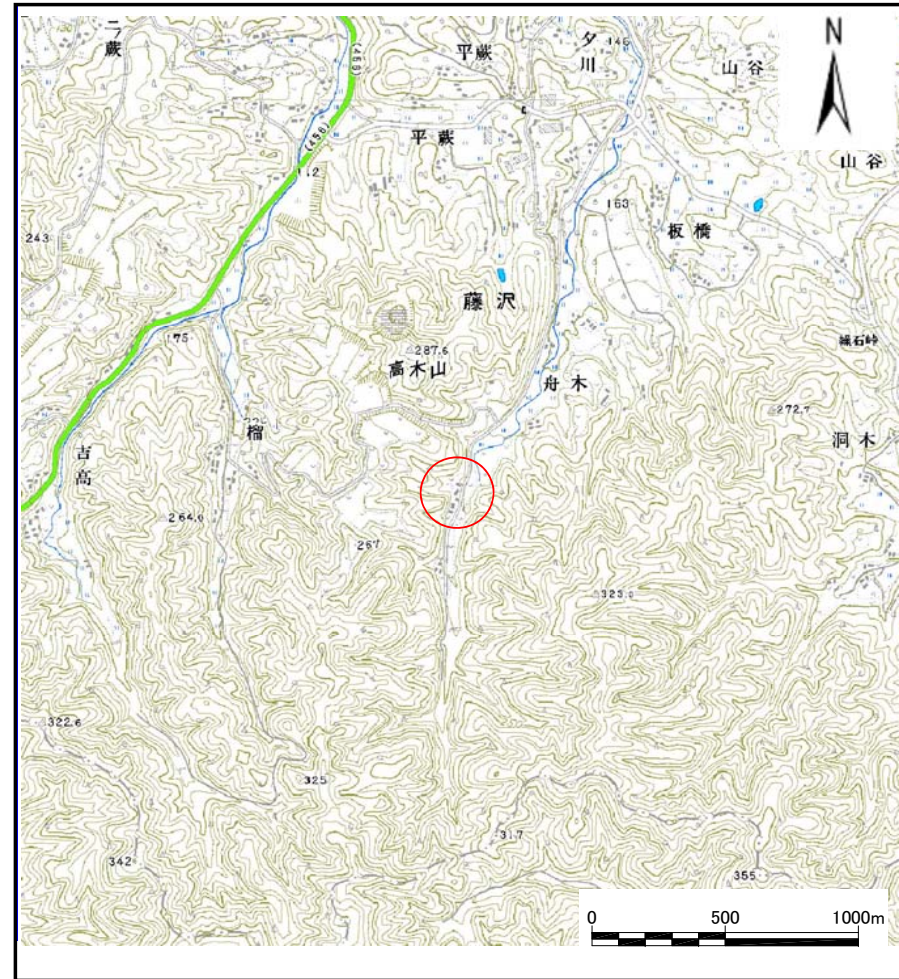
土砂災害防止に関する基礎調査(土石流)

表紙 位置位置図

自然現象の種類	土石流
溪流番号	B185103
水系名	北上川
河川名	黄海川
溪流名	新田の沢2
所在地	岩手県一関市藤沢町藤沢字舟木
調査機関	岩手県南広域振興局土木部千厩土木センター



位置図(S=1:200,000)

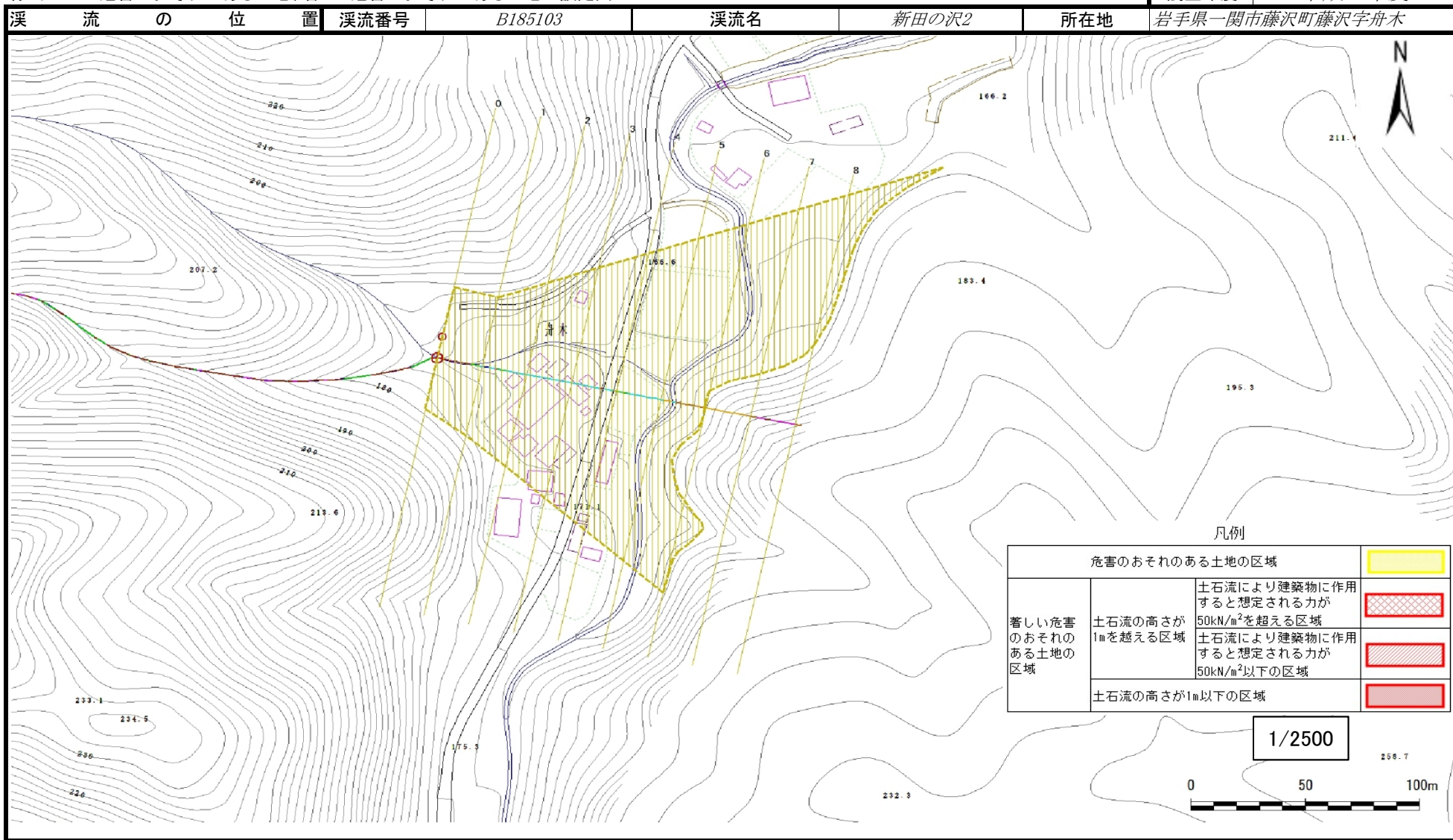


概要図(S=1:25,000)

土石流区域調査

様式3-1 危害のおそれのある土地、著しい危害のおそれのある土地の設定図

調査年度	平成28年度					
溪流の位置	溪流番号	B185103	溪流名	新田の沢2	所在地	岩手県一関市藤沢町藤沢字舟木



凡例

危害のおそれのある土地の区域		
著しい危害のおそれのある土地の区域	土石流の高さが1mを越える区域 土石流により建築物に作用すると想定される力が50kN/m ² を超える区域	
	土石流の高さが1mを越える区域 土石流により建築物に作用すると想定される力が50kN/m ² 以下の区域	
	土石流の高さが1m以下の区域	

1/2500

