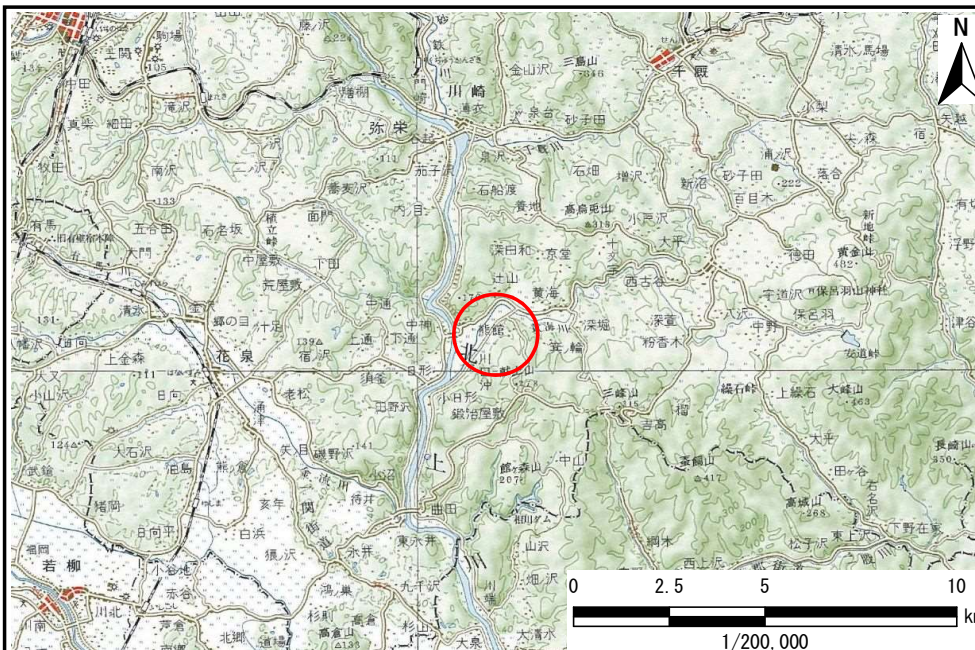


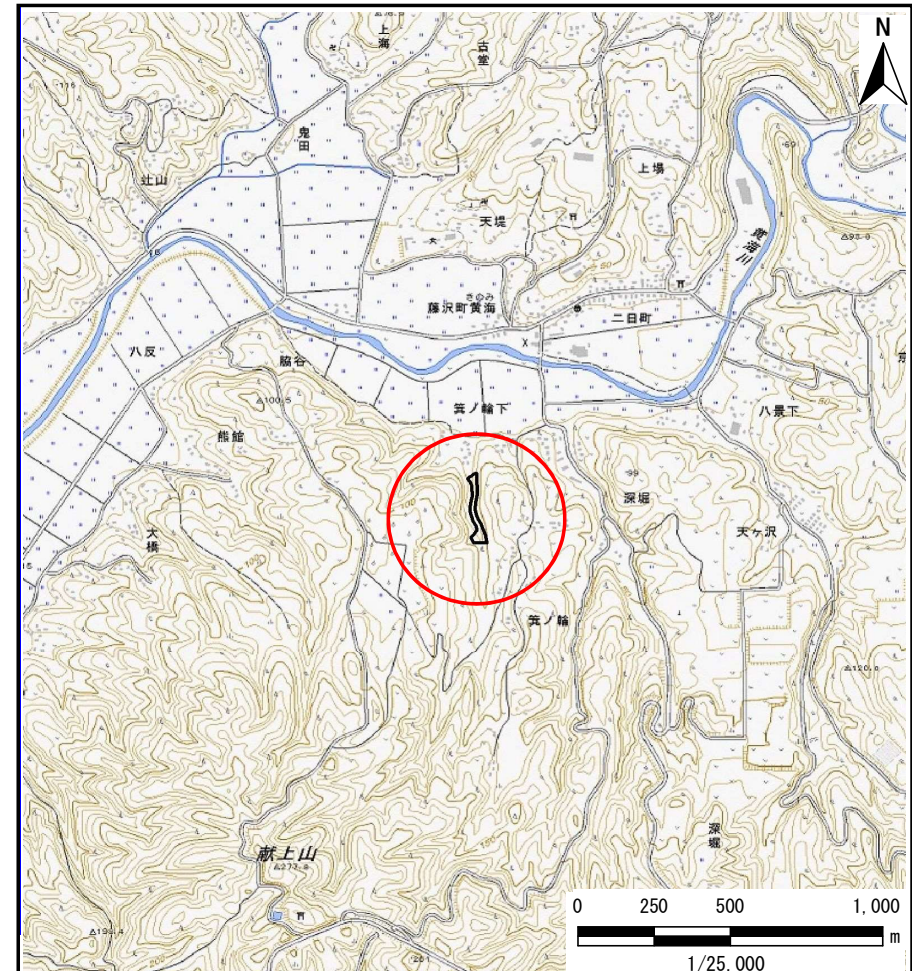
土砂災害防止に関する基礎調査(土石流)

表紙 位置位置図

自然現象の種類	土石流
溪流番号	B181133
水系名	北上川
河川名	黄海川
溪流名	箕ノ輪下の沢2
所在地	一関市藤沢町黄海箕ノ輪
調査機関	県南広域振興局土木 千厩土木センター



位置図(S=1:200,000)



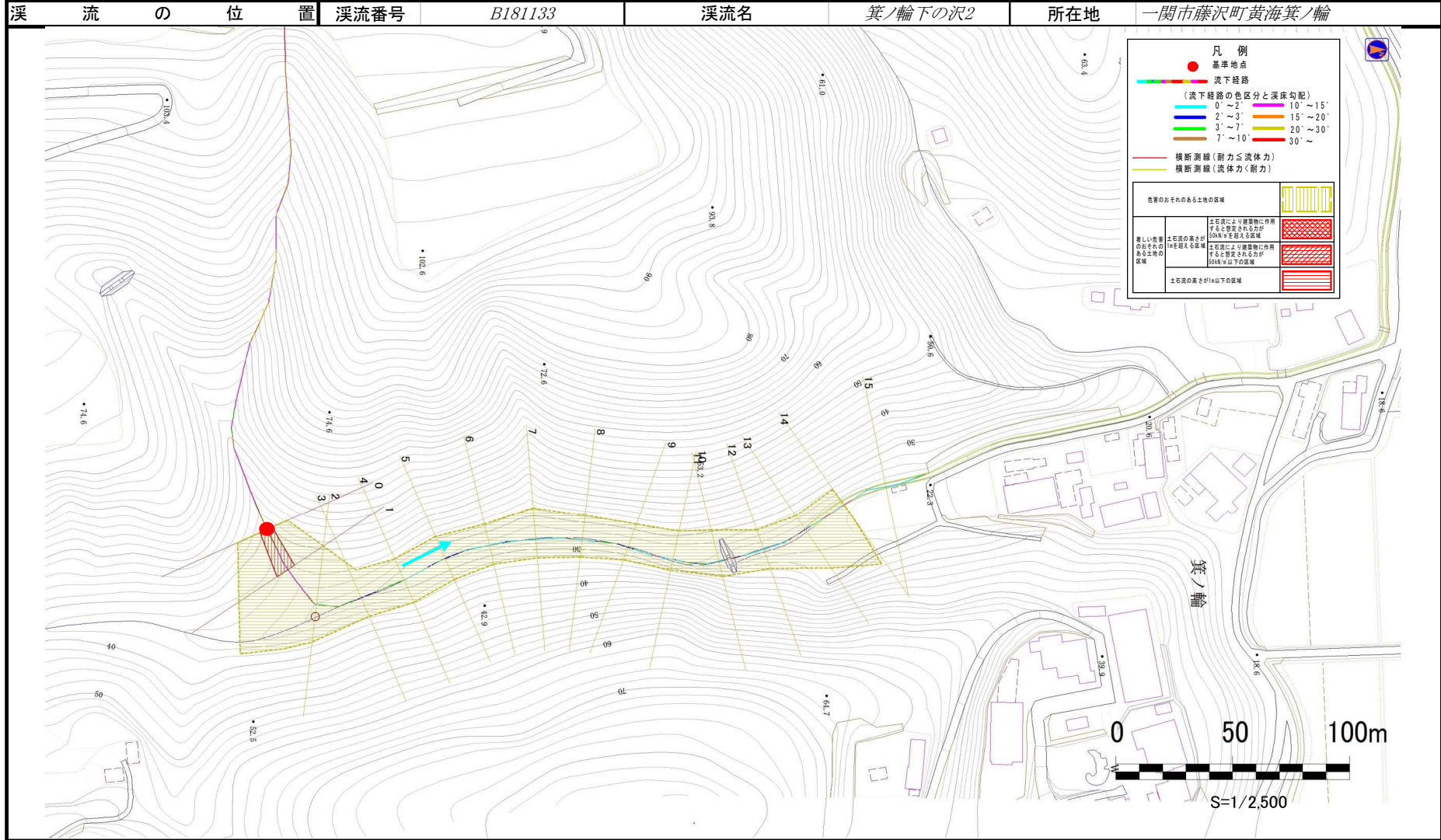
概況図(S=1:25,000)

国土地理院の電子地形図200000『一関』及び電子地形図25000『千厩南部』を掲載

土石流区域調査

様式3-1 危害のおそれのある土地、著しい危害のおそれのある土地の設定図

調査年度 平成30年度
所在地 一関市藤沢町黄海箕ノ輪



土石流区域調査

様式3-2 建築物に作用すると想定される衝撃に関する事項

調査年度 平成30年度

渓流の位置				調査年度			
渓流番号				平成30年度			
B181133				調査年度			
渓流名				平成30年度			
箕ノ輪下の沢2				調査年度			
所在地				平成30年度			
一関市藤沢町黄海箕ノ輪				調査年度			
横断測線番号	土石流の高さh(m)	土石流の流体力Fd(kN/m ²)	建築物の耐力P2(kN/m ²)	横断測線番号	土石流の高さh(m)	土石流の流体力Fd(kN/m ²)	建築物の耐力P2(kN/m ²)
No.0	0.54	23.65	12.73				
No.1	0.42	16.28	16.12				
No.2	0.30	9.97	21.89				
No.3	0.38	12.05	17.53				
No.4	0.33	8.46	20.26				
No.5	0.33	6.88	20.22				
No.6	0.26	3.99	25.15				
No.7	0.23	2.79	28.06				
No.8	0.23	2.19	28.10				
No.9	0.23	1.75	27.59				
No.10	0.24	1.37	26.51				
No.11	0.26	1.10	25.18				
No.12	0.33	1.38	20.24				
No.13	0.29	1.09	22.24				
No.14	0.32	0.85	20.58				
No.15	0.00	0.00	0.00				