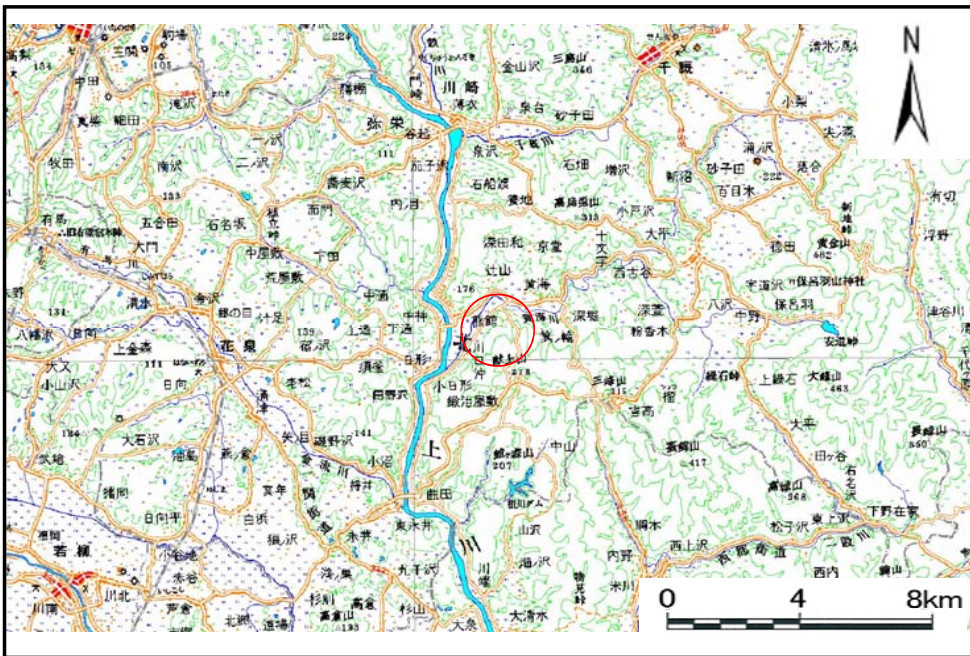


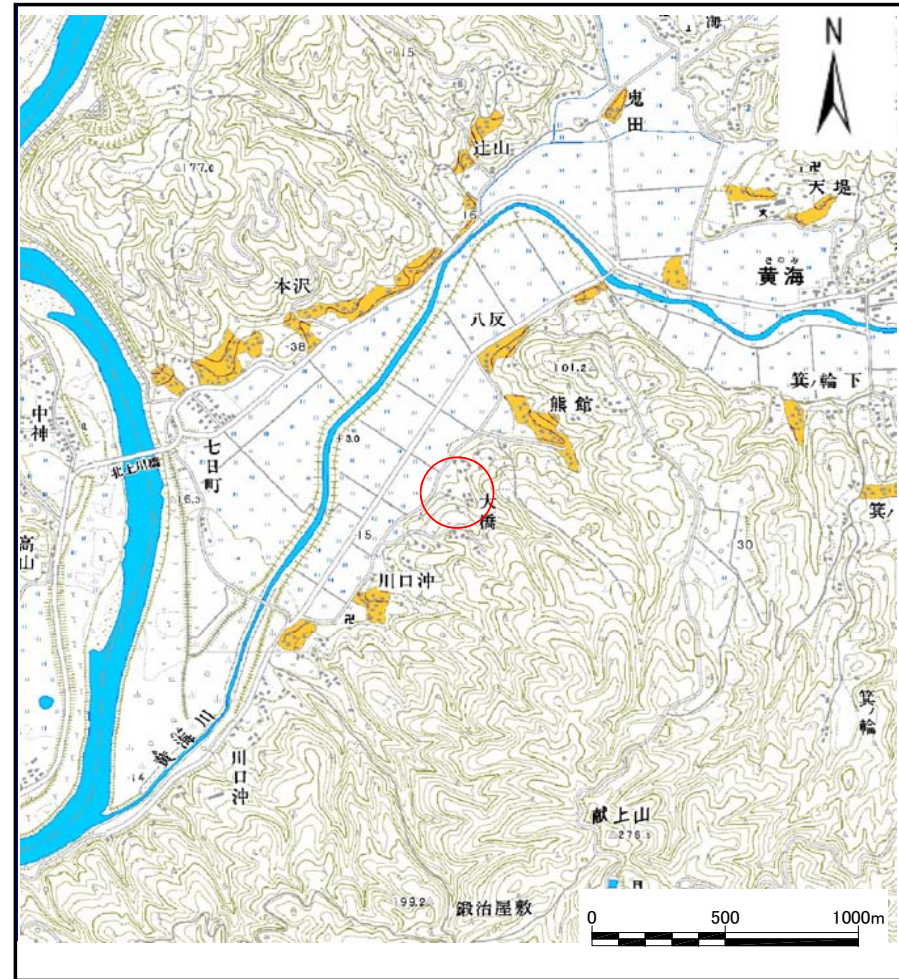
# 土砂災害防止に関する基礎調査(土石流)

表紙 位置位置図

自然現象の種類	土石流
溪流番号	B181130
水系名	北上川
河川名	黄海川
溪流名	大橋の沢
所在地	岩手県一関市藤沢町黄海字大橋
調査機関	岩手県南広域振興局土木部千厩土木センター



位置図(S=1:200,000)



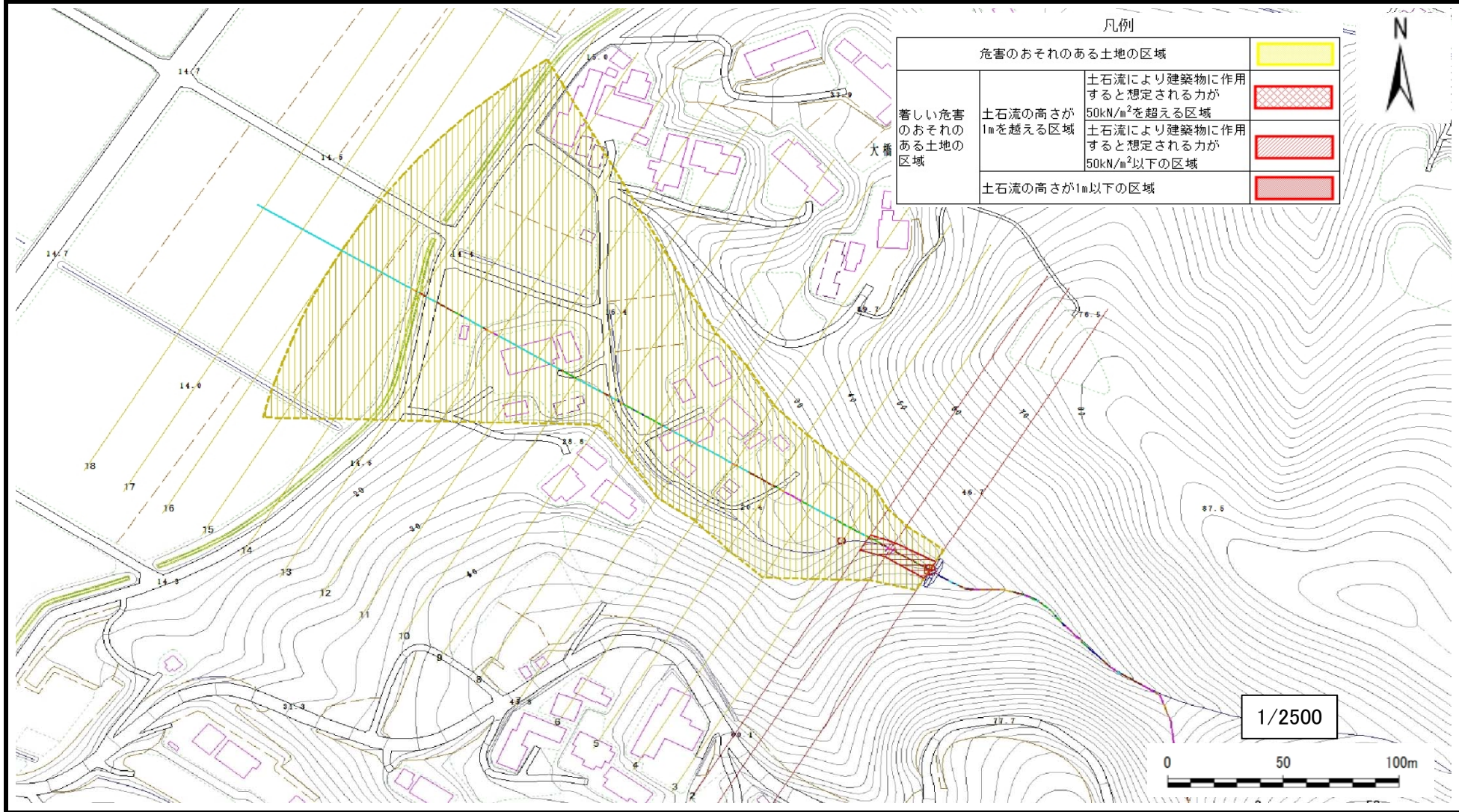
概要図(S=1:25,000)

# 土石流区域調査

様式3-1 危害のおそれのある土地、著しい危害のおそれのある土地の設定図

調査年度 平成28年度

溪流の位置	溪流番号	B181130	溪流名	大橋の沢	所在地	岩手県一関市藤沢町黄海字大橋
-------	------	---------	-----	------	-----	----------------



土石流区域調査

様式3-2 建築物に作用すると想定される衝撃に関する事項

調査年度	平成28年度
------	--------

渓流の位置	溪流番号	B181130	溪流名	大橋の沢	所在地	岩手県一関市藤沢町黄海字大橋	
横断測線番号	土石流の高さh(m)	土石流の流体力Fd(kN/m <sup>2</sup> )	建築物の耐力P2(kN/m2)	横断測線番号	土石流の高さh(m)	土石流の流体力Fd(kN/m <sup>2</sup> )	建築物の耐力P2(kN/m2)
No.0	0.60	14.74	11.75				
No.1	0.64	15.84	10.97				
No.2	0.59	13.88	11.82				
No.3	0.42	8.58	16.03				
No.4	0.41	7.26	16.48				
No.5	0.40	6.78	16.63				
No.6	0.40	6.72	16.64				
No.7	0.40	6.08	16.79				
No.8	0.40	5.65	16.86				
No.9	0.40	5.17	16.91				
No.10	0.40	3.66	16.60				
No.11	0.42	2.87	16.00				
No.12	0.44	2.37	15.36				
No.13	0.43	2.52	15.78				
No.14	0.72	5.81	10.04				
No.15	0.54	2.49	12.79				
No.16	0.61	1.79	11.57				
No.17	0.61	1.73	11.44				
No.18	0.68	1.34	10.47				