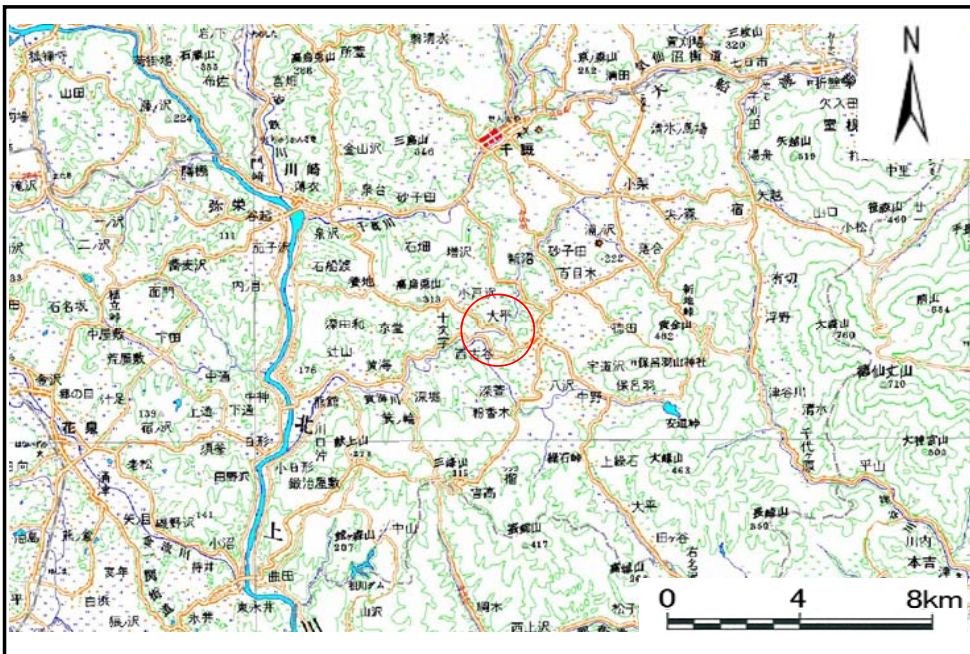


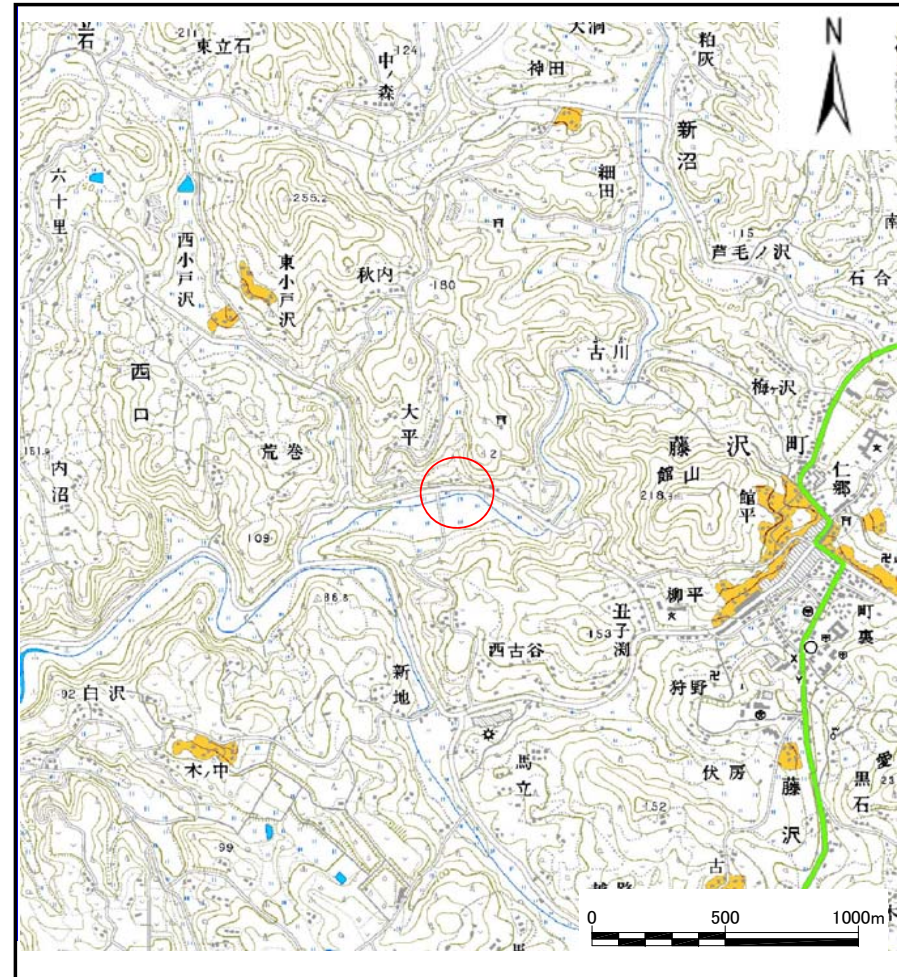
土砂災害防止に関する基礎調査(土石流)

表紙 位置位置図

自然現象の種類	土石流
溪流番号	B181127
水系名	北上川
河川名	黄海川
溪流名	大平
所在地	岩手県一関市藤沢町藤沢字大平
調査機関	岩手県南広域振興局土木部千厩土木センター



位置図(S=1:200,000)



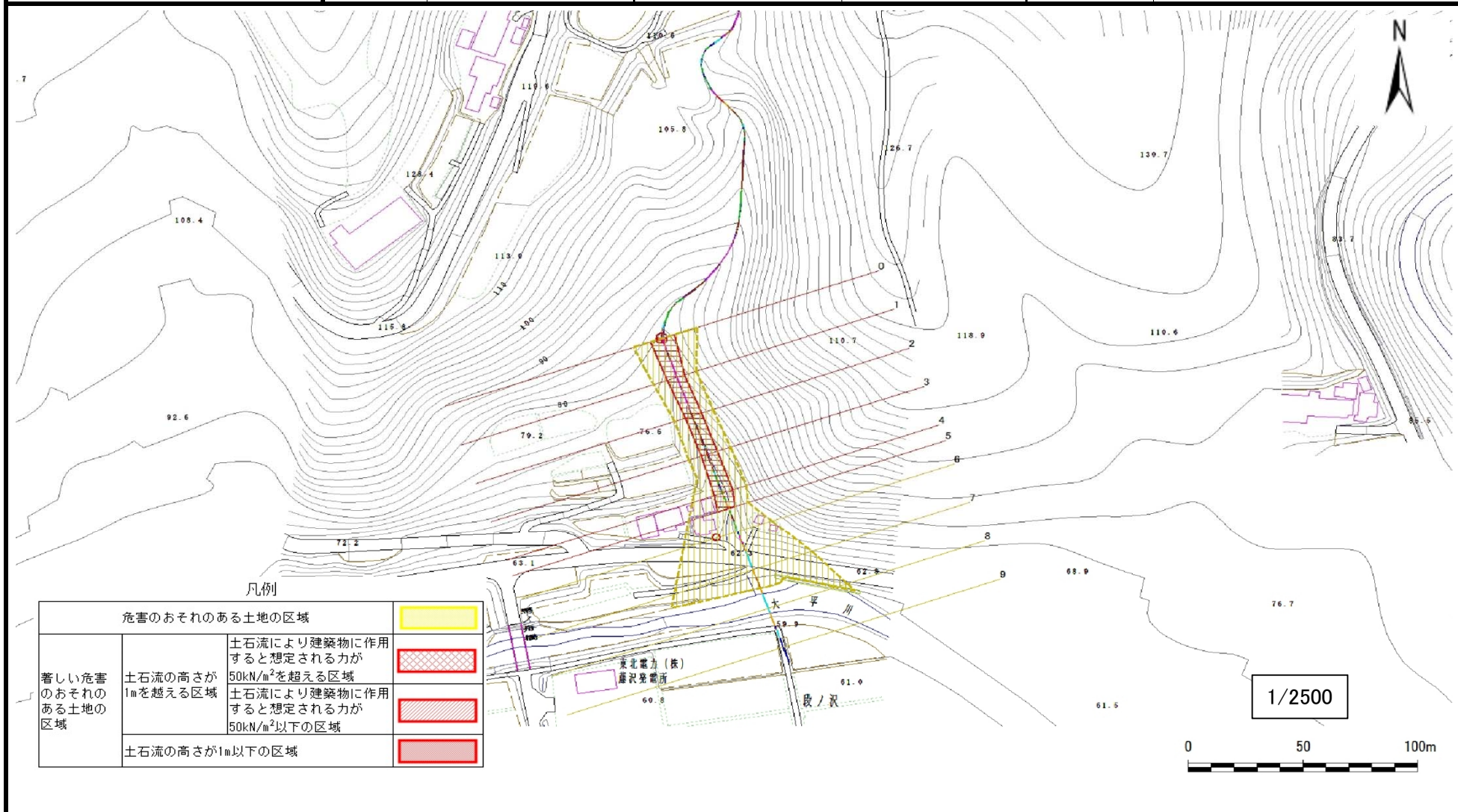
概要図(S=1:25,000)

土石流区域調査

様式3-1 危害のおそれのある土地、著しい危害のおそれのある土地の設定図

調査年度 平成28年度

溪流の位置 溪流番号 B181127 溪流名 大平 所在地 岩手県一関市藤沢町藤沢字大平



土石流区域調査

様式3-2 建築物に作用すると想定される衝撃に関する事項

調査年度 平成28年度

溪流の位置	溪流番号	B181127	溪流名	大平	所在地	岩手県一関市藤沢町藤沢字大平
-------	------	---------	-----	----	-----	----------------

横断測線番号	土石流の高さh(m)	土石流の流体力Fd(kN/m ²)	建築物の耐力P2(kN/m ²)	横断測線番号	土石流の高さh(m)	土石流の流体力Fd(kN/m ²)	建築物の耐力P2(kN/m ²)
No.0	0.70	14.89	10.28				
No.1	0.83	19.02	8.88				
No.2	0.88	21.63	8.47				
No.3	0.86	22.36	8.64				
No.4	0.83	18.53	8.89				
No.5	0.83	19.23	8.83				
No.6	0.49	8.75	13.86				
No.7	0.49	8.77	13.87				
No.8	0.48	9.13	14.12				
No.9	0.49	6.82	14.06				