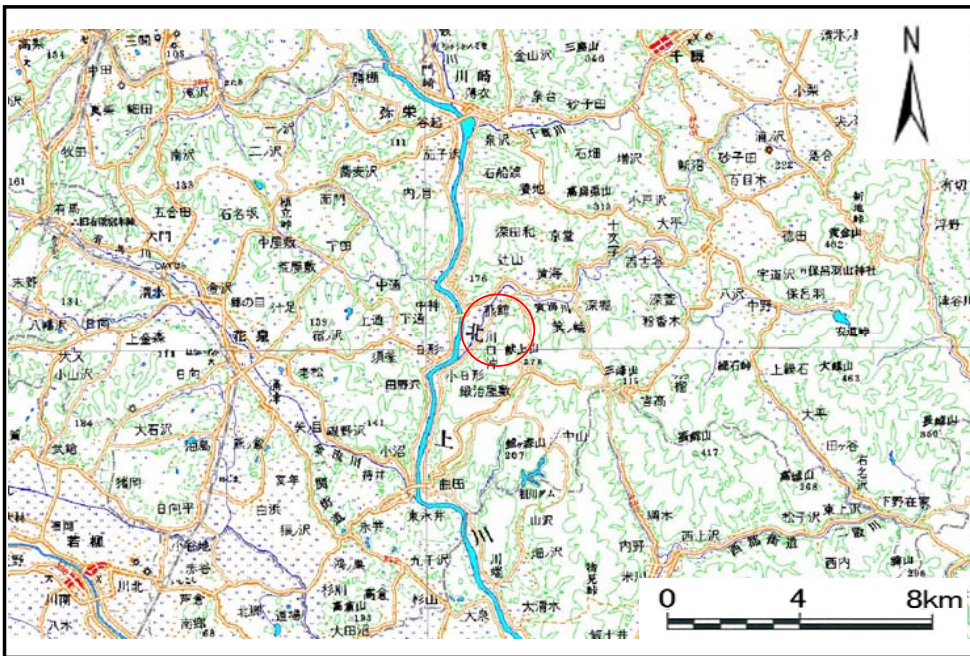


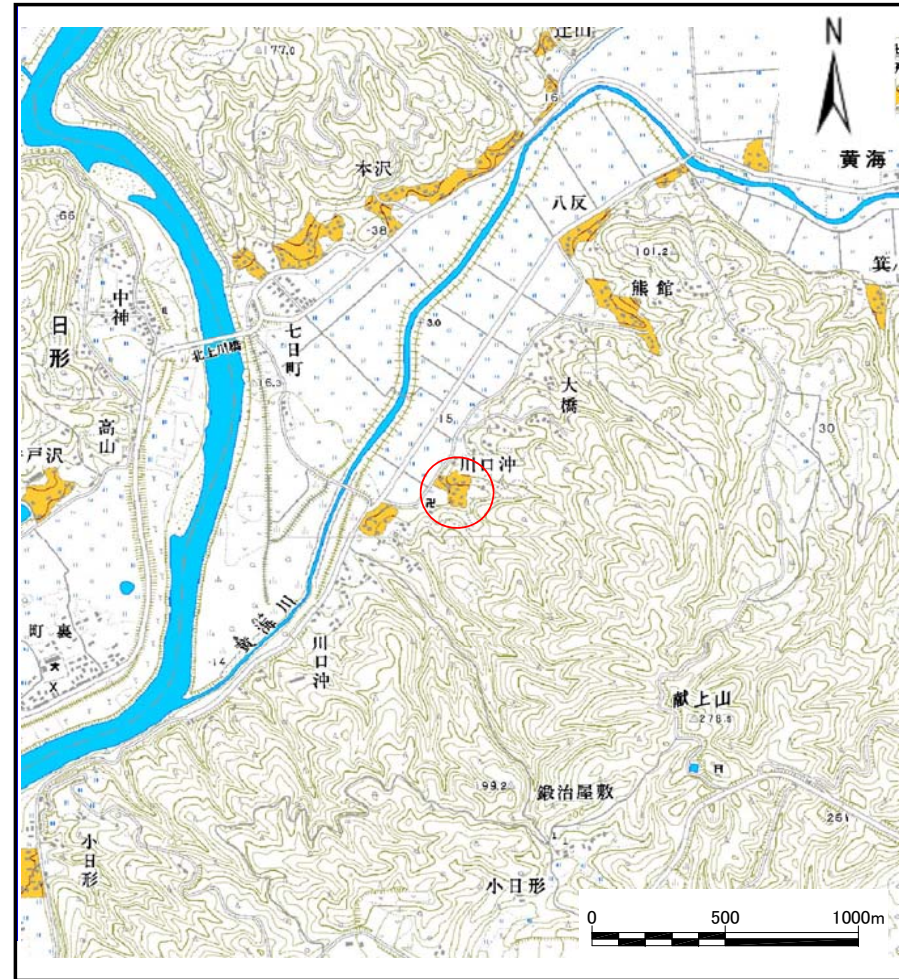
土砂災害防止に関する基礎調査(土石流)

表紙 位置位置図

自然現象の種類	土石流
溪流番号	B181126
水系名	北上川
河川名	黄海川
溪流名	小川淵の沢
所在地	岩手県一関市藤沢町黄海字川口沖
調査機関	岩手県南広域振興局土木部千厩土木センター



位置図(S=1:200,000)



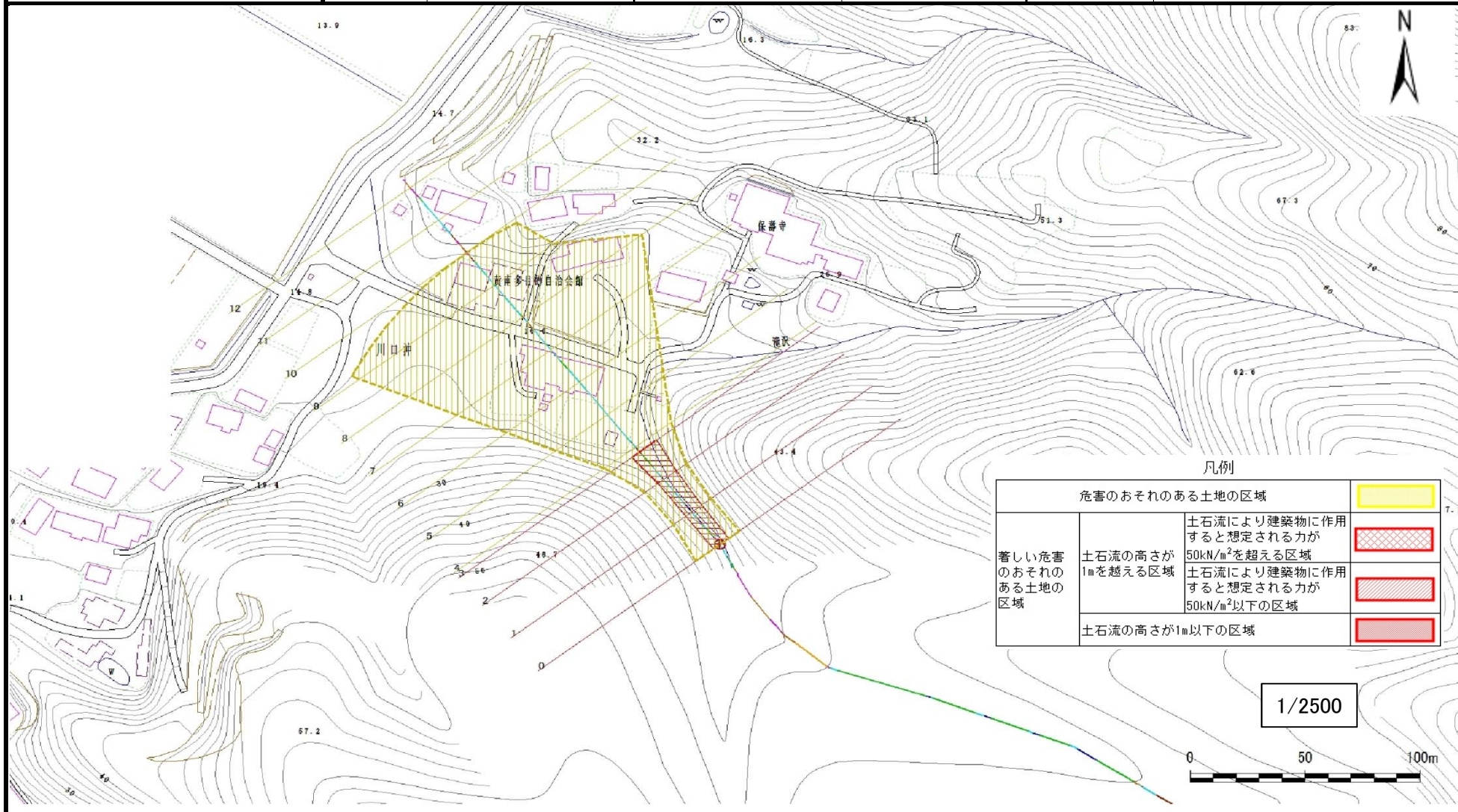
概要図(S=1:25,000)

土石流区域調査

様式3-1 危害のおそれのある土地、著しい危害のおそれのある土地の設定図

調査年度 平成28年度

溪流の位置	溪流番号	B181126	溪流名	小川淵の沢	所在地	岩手県一関市藤沢町黄海字川口沖
-------	------	---------	-----	-------	-----	-----------------



凡例

危害のおそれのある土地の区域		
著しい危害のおそれのある土地の区域	土石流により建築物に作用すると想定される力が50kN/m ² を超える区域	
	土石流の高さが1mを超える区域	
	土石流により建築物に作用すると想定される力が50kN/m ² 以下の区域	
	土石流の高さが1m以下の区域	

1/2500



土石流区域調査

様式3-2 建築物に作用すると想定される衝撃に関する事項

調査年度	平成28年度
------	--------

渓流の位置	渓流番号	B181126	渓流名	小川淵の沢	所在地	岩手県一関市藤沢町黄海字川口沖	
横断測線番号	土石流の高さh(m)	土石流の流体力Fd (kN/m ²)	建築物の耐力P2(kN/m2)	横断測線番号	土石流の高さh(m)	土石流の流体力Fd (kN/m ²)	建築物の耐力P2(kN/m2)
No.0	0.91	18.35	8.21				
No.1	0.91	18.22	8.26				
No.2	0.82	15.38	8.98				
No.3	0.68	12.14	10.49				
No.4	0.60	10.42	11.66				
No.5	0.53	8.56	12.97				
No.6	0.53	7.78	13.01				
No.7	0.53	7.23	13.02				
No.8	0.55	4.88	12.64				
No.9	0.60	3.32	11.73				
No.10	0.75	1.75	9.66				
No.11	0.00	0.00	0.00				
No.12	0.00	0.00	0.00				