

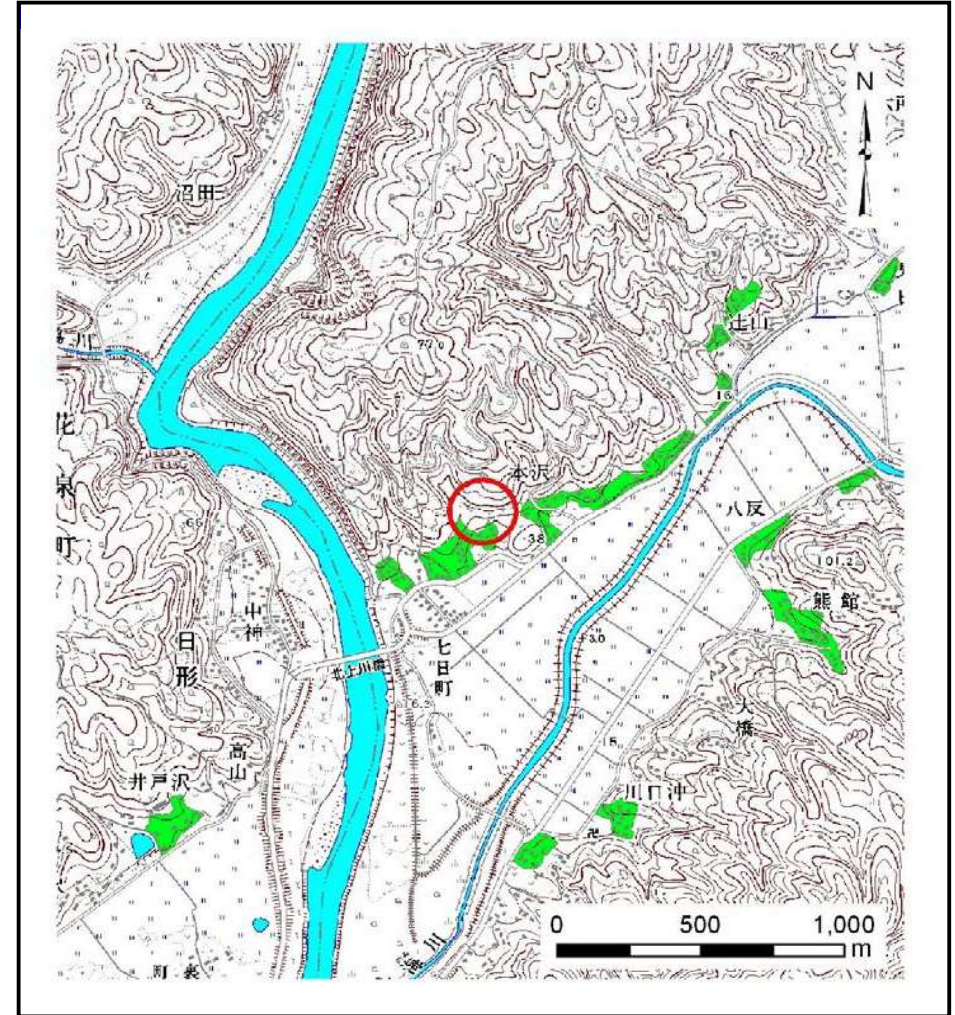
土砂災害防止に関する基礎調査(土石流)

表紙 位置,位置図

自然現象の種類	土石流
溪流番号	B181125
水系名	北上川
河川名	黄海河
溪流名	本沢5
所在地	岩手県一関市藤沢町黄海字本沢・字天沼
調査機関	岩手県県南広域振興局土木部千厩土木センター



位置図(S=1:200,000)



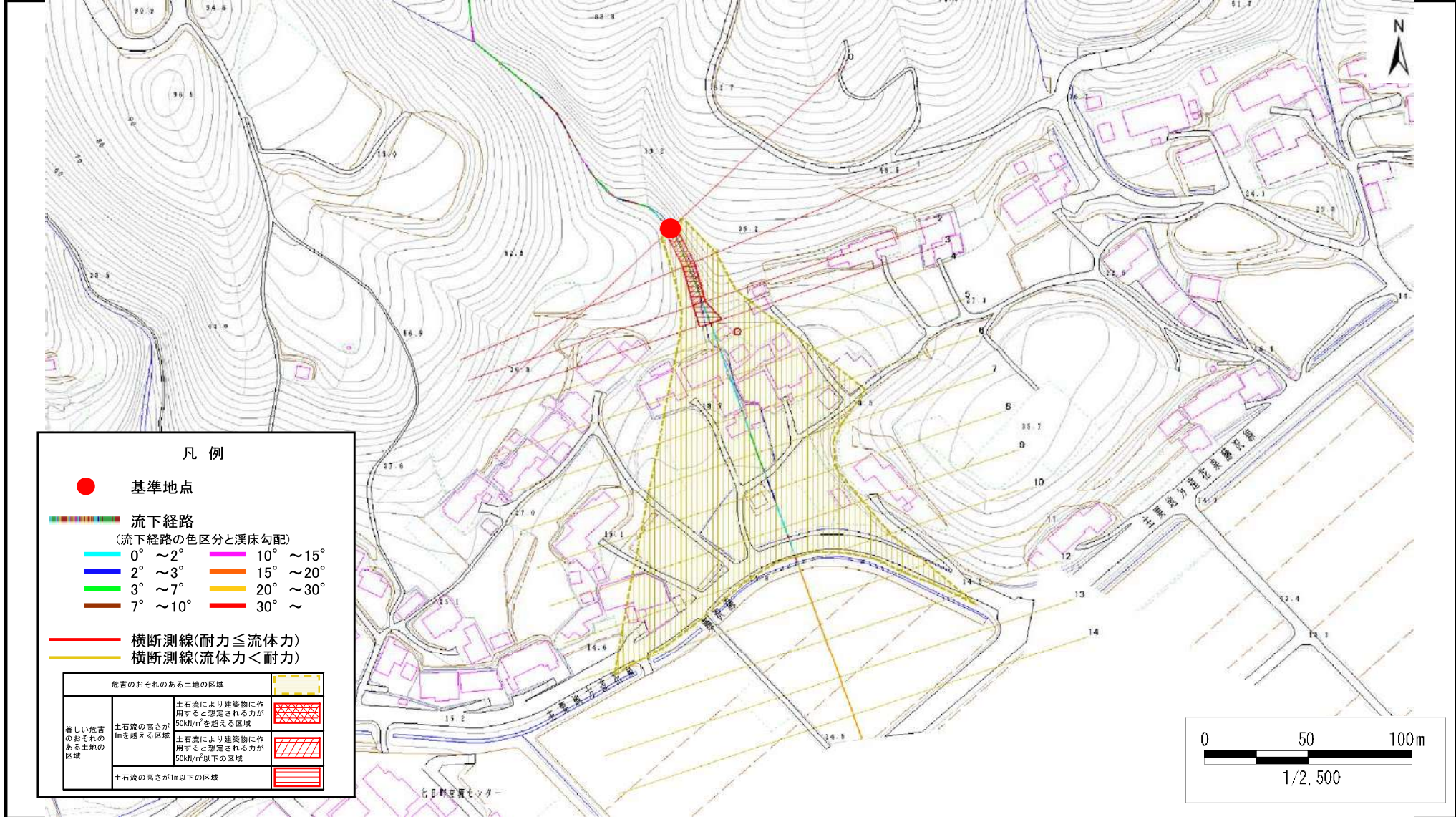
概況図(S=1:25,000)

土石流区域調査書

様式3-1 危害のおそれのある土地、著しい危害のおそれのある土地の設定図

調査年度 平成23年度

溪流の位置 溪流番号 B181125 溪流名 本沢5 所在地 岩手県一関市藤沢町黄海字本沢・字天沼



土石流区域調書

様式3-2 建築物に作用すると想定される衝撃に関する事項

調査年度 平成23年度

溪流の位置	溪流番号 <i>B181125</i>	溪流名	本沢5	所在地	岩手県一関市藤沢町黄海字本沢・字天沼
-------	------------------------	-----	-----	-----	--------------------

横断測線番号	土石流の高さh(m)	土石流の流体力Fd(kN/m ²)	建築物の耐力P2(kN/m2)	横断測線番号	土石流の高さh(m)	土石流の流体力Fd(kN/m ²)	建築物の耐力P2(kN/m2)
No.0	<i>1.27</i>	<i>25.82</i>	<i>6.40</i>				
No.1	<i>1.25</i>	<i>24.51</i>	<i>6.46</i>				
No.2	<i>1.20</i>	<i>23.27</i>	<i>6.67</i>				
No.3	<i>0.85</i>	<i>14.08</i>	<i>8.71</i>				
No.4	<i>0.58</i>	<i>7.73</i>	<i>12.12</i>				
No.5	<i>0.58</i>	<i>7.02</i>	<i>12.07</i>				
No.6	<i>0.58</i>	<i>6.98</i>	<i>12.07</i>				
No.7	<i>0.58</i>	<i>6.42</i>	<i>12.00</i>				
No.8	<i>0.59</i>	<i>5.90</i>	<i>11.90</i>				
No.9	<i>0.60</i>	<i>5.07</i>	<i>11.66</i>				
No.10	<i>0.60</i>	<i>4.94</i>	<i>11.61</i>				
No.11	<i>0.65</i>	<i>3.71</i>	<i>10.95</i>				
No.12	<i>0.68</i>	<i>3.13</i>	<i>10.48</i>				
No.13	<i>0.73</i>	<i>2.55</i>	<i>9.87</i>				
No.14	<i>0.73</i>	<i>2.53</i>	<i>9.85</i>				