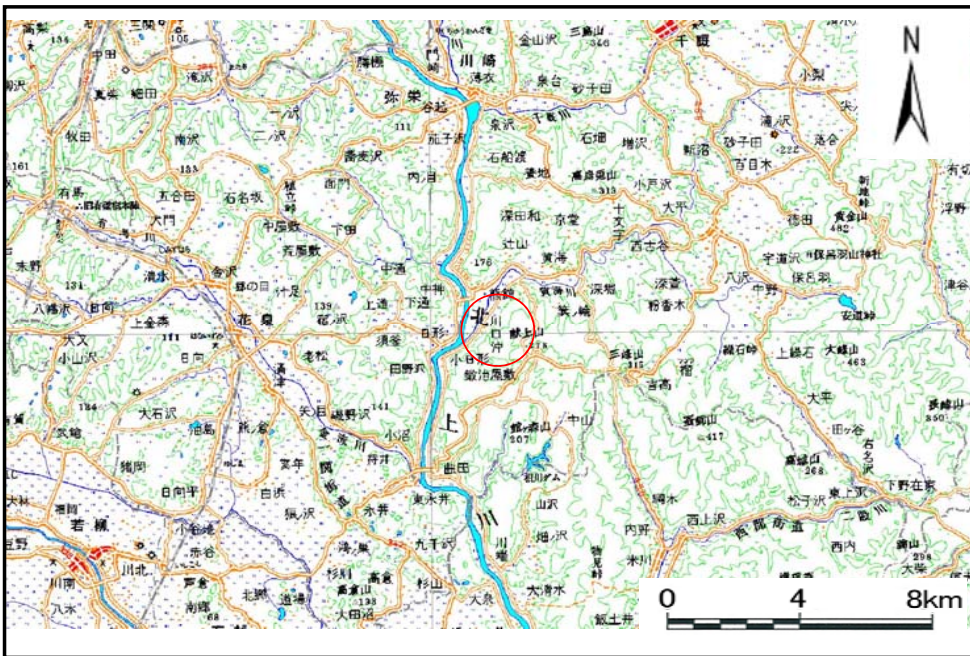


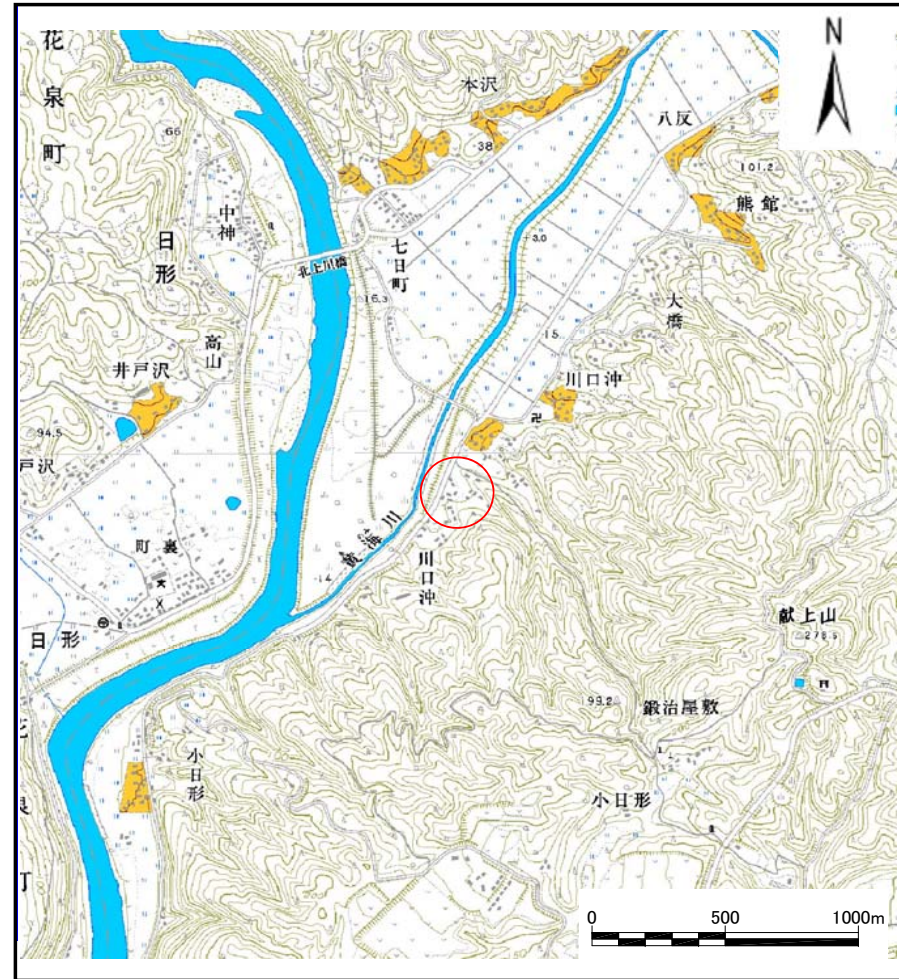
# 土砂災害防止に関する基礎調査(土石流)

表紙 位置位置図

自然現象の種類	土石流
溪流番号	A185002
水系名	北上川
河川名	黄海川
溪流名	川口沖の沢
所在地	岩手県一関市藤沢町黄海字川口沖
調査機関	岩手県南広域振興局土木部千厩土木センター



位置図(S=1:200,000)



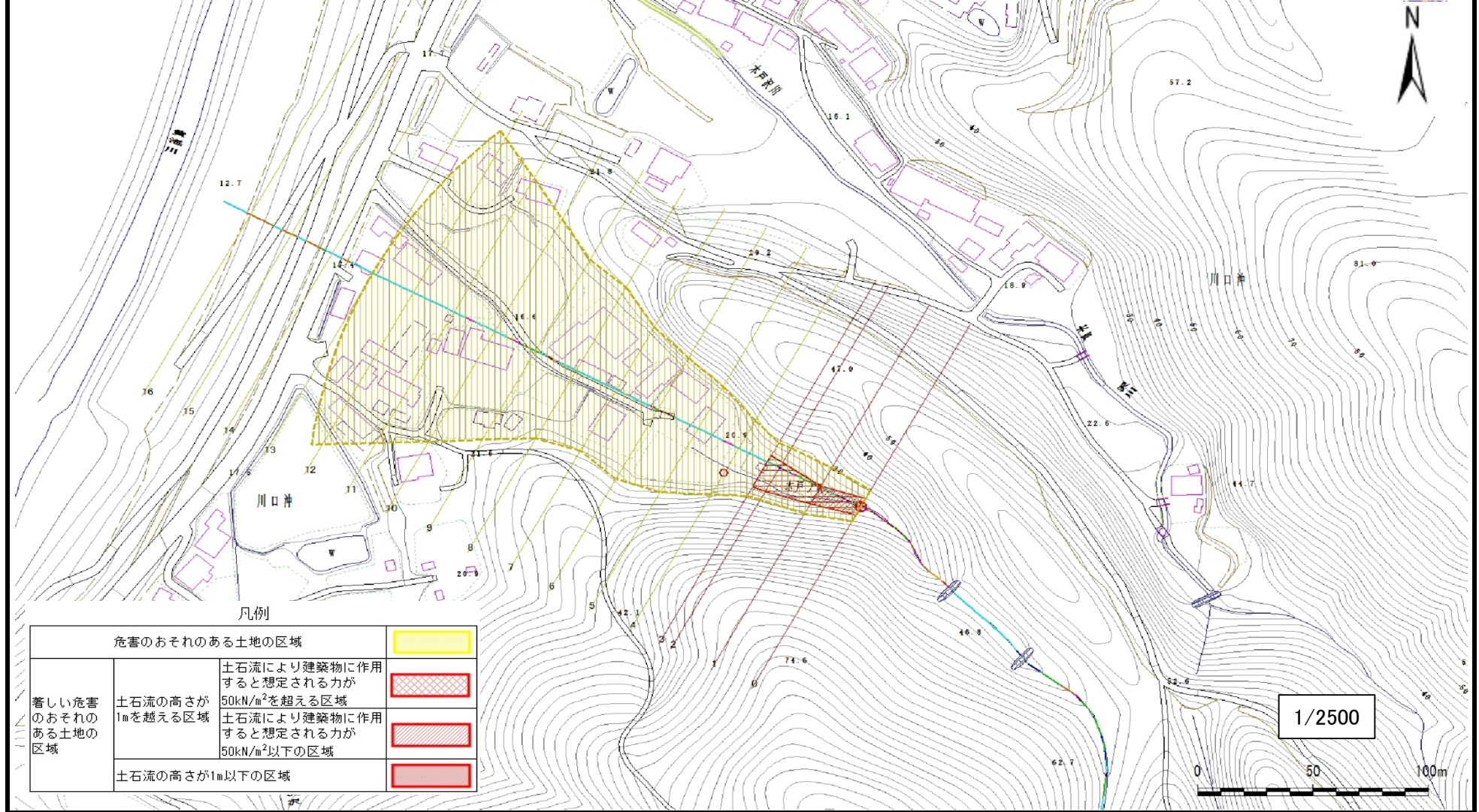
概要図(S=1:25,000)

# 土石流区域調書

様式3-1 危害のおそれのある土地、著しい危害のおそれのある土地の設定図

調査年度 平成28年度

溪流の位置	溪流番号	A185002	溪流名	川口沖の沢	所在地	岩手県一関市藤沢町黄海字川口沖
-------	------	---------	-----	-------	-----	-----------------



# 土石流区域調査書

様式3-2 建築物に作用すると想定される衝撃に関する事項

調査年度	平成28年度
------	--------

溪流の位置	溪流番号	A185002	溪流名	川口沖の沢	所在地	岩手県一関市藤沢町黄海字川口沖	
横断測線番号	土石流の高さh(m)	土石流の流体力Fd(kN/m <sup>2</sup> )	建築物の耐力P2(kN/m <sup>2</sup> )	横断測線番号	土石流の高さh(m)	土石流の流体力Fd(kN/m <sup>2</sup> )	建築物の耐力P2(kN/m <sup>2</sup> )
No.0	1.26	25.90	6.43				
No.1	1.18	24.22	6.73				
No.2	0.87	16.59	8.53				
No.3	0.84	15.81	8.76				
No.4	0.64	10.60	11.08				
No.5	0.64	9.47	11.07				
No.6	0.64	8.17	11.03				
No.7	0.63	8.43	11.18				
No.8	0.63	8.39	11.16				
No.9	0.66	5.99	10.70				
No.10	0.70	4.57	10.17				
No.11	0.74	3.77	9.71				
No.12	0.77	3.40	9.45				
No.13	0.83	2.72	8.84				
No.14	0.88	2.38	8.48				
No.15	1.12	1.35	7.01				
No.16	0.78	2.81	9.37				