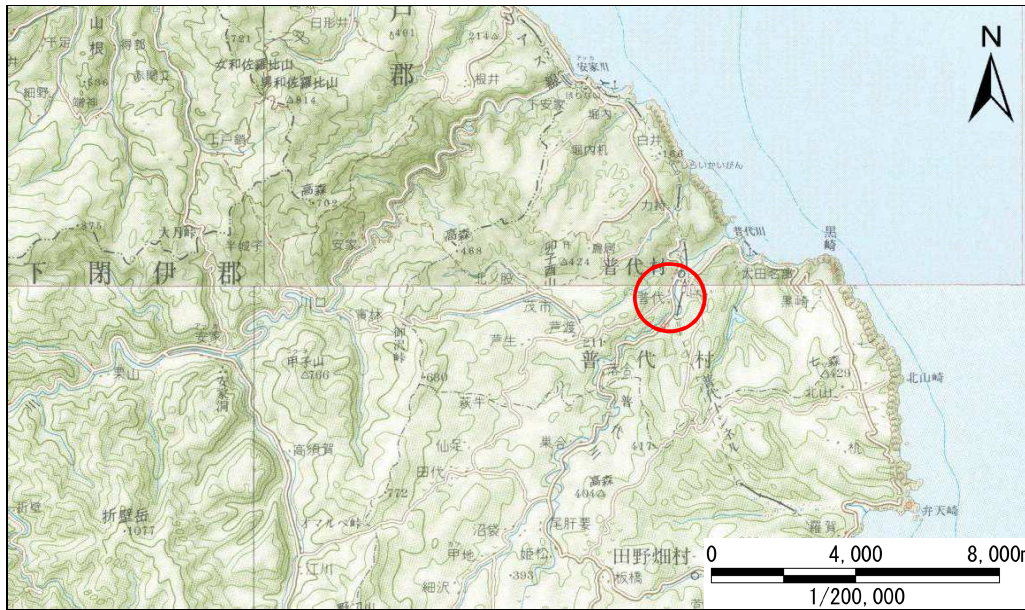


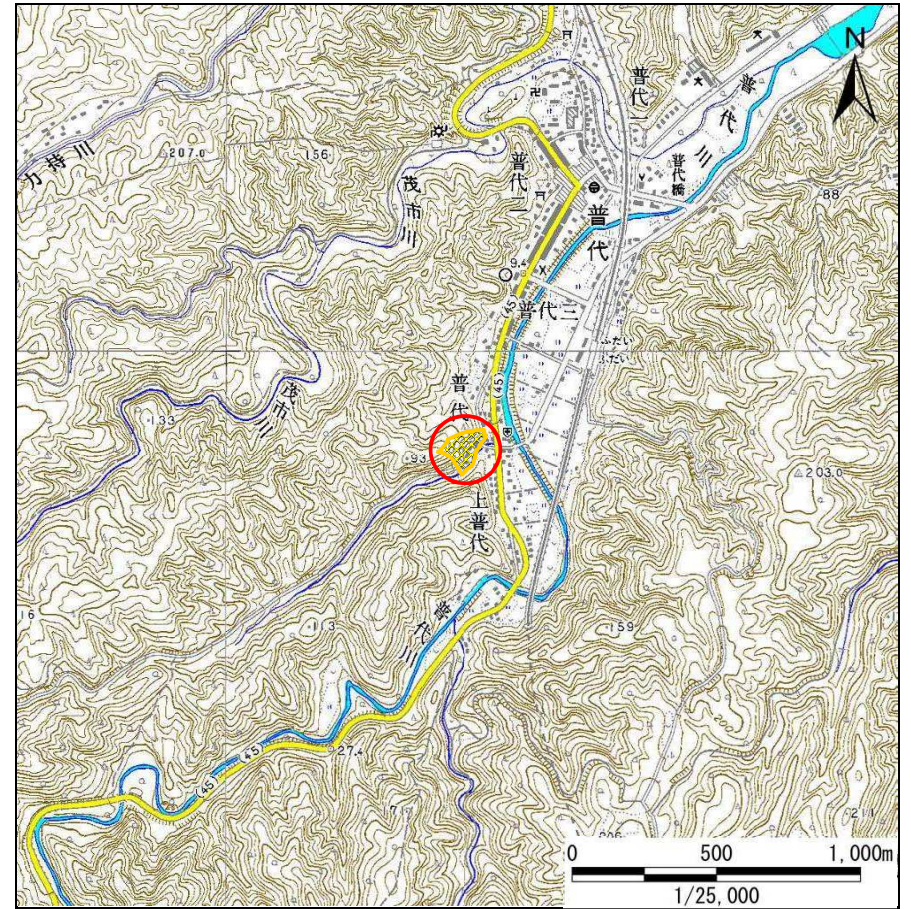
土砂災害防止に関する基礎調査(急傾斜地の崩壊)

表紙 概況、位置図

自然現象の種類	急傾斜地の崩壊
箇所番号	053B1003
箇所名	普代-4
所在地	下閉伊郡普代村第13地割字普代
調査機関	岩手県県北広域振興局土木部



概況図(S=1:200,000)



位置図(S=1:25,000)

急傾斜地の崩壊区域調査

様式3-1 危害のおそれのある土地、著しい危害のおそれのある土地の設定図

調査年度

平成24年度

急傾斜地の位置

箇所番号

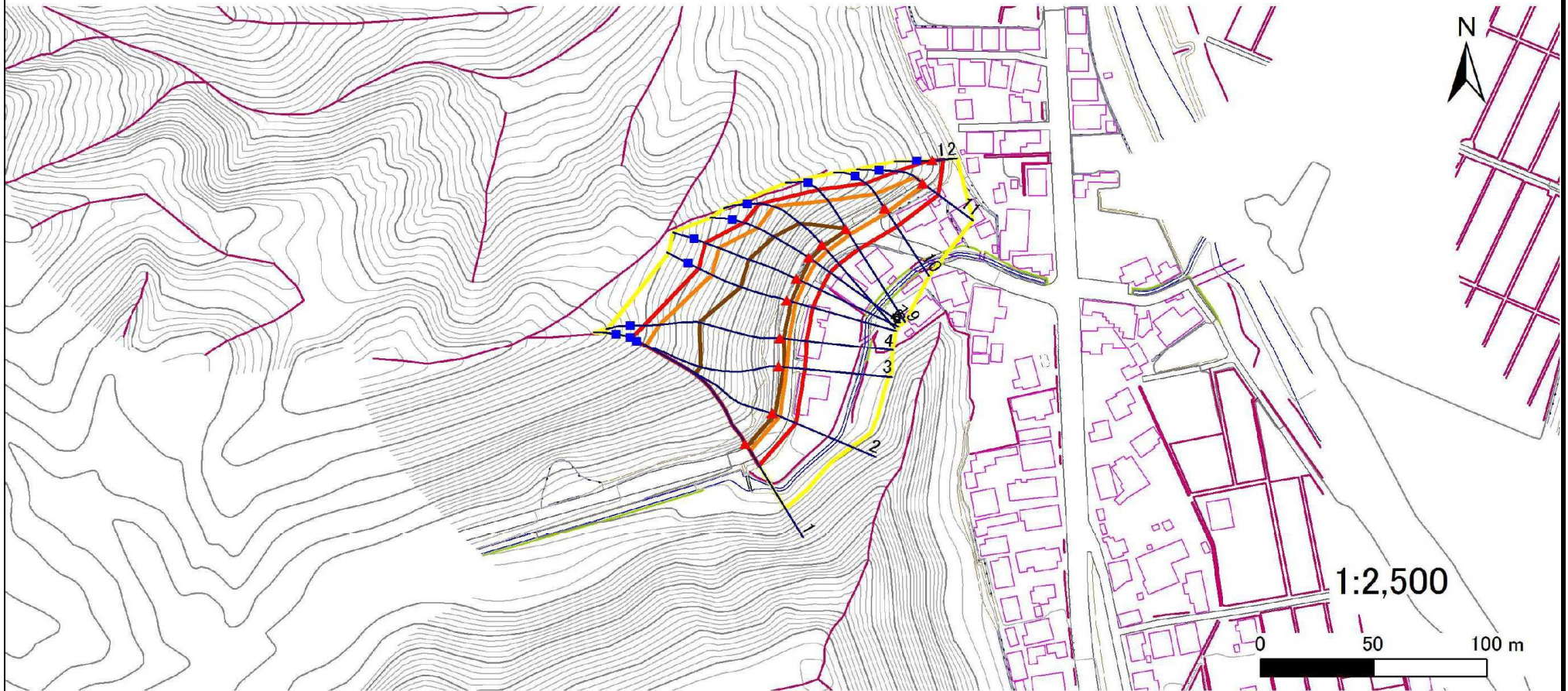
053B1003

箇所名

普代-4

所在地

下関伊郡普代村第13地割字普代



凡例

■ 上端
▲ 下端

— 横断測線

— 危害のおそれのある土地の区域

— 著しい危害のおそれのある土地の区域

— 土石等の移動による力が100kN/m²を超える範囲

— 土石等の堆積高が3mを超える範囲

急傾斜地の崩壊区域調書

様式3-2 建築物に作用すると想定される衝撃に関する事項(1/1)

調査年度

平成24年度

急傾斜地の位置		053B1003				箇所名		普代-4		所在地		下閉伊郡普代村第13地割字普代				
横断 測線 番号	急傾斜地の下端に隣接する土地								急傾斜地内							
	土石等の移動の高さと力の大きさ				土石等の堆積高さとの大きさ				土石等の移動の高さと力の大きさ				土石等の堆積高さとの大きさ			
	区分	高さ (m)	下端からの距離 (m)	力の大きさ (kN/m ²)	区分	下端からの水平 距離(m)	高さ (m)	力の大きさ (kN/m ²)	区分	高さ (m)	上端からの比高 (m)	力の大きさ (kN/m ²)	区分	上端からの比高 (m)	高さ (m)	力の大きさ (kN/m ²)
1	100kN/m ² を超える	1.00	0.00 ~ 3.76	161.09	3mを超える	0.00 ~ 1.35	3.66	18.49	100kN/m ² を超える	1.00	10.53 ~ 53.43	161.09	3mを超える	25.00 ~ 53.43	3.66	18.49
	それ以外	1.00	3.76 ~ 11.55	100.00	それ以外	1.35 ~ 11.55	3.00	15.16	それ以外	1.00	5.00 ~ 10.53	100.00	それ以外	5.00 ~ 25.00	3.00	15.16
2	100kN/m ² を超える	1.00	0.00 ~ 3.71	160.13	3mを超える	0.00 ~ 1.31	3.63	18.35	100kN/m ² を超える	1.00	10.54 ~ 54.79	160.13	3mを超える	25.00 ~ 54.79	3.63	18.35
	それ以外	1.00	3.71 ~ 11.49	100.00	それ以外	1.31 ~ 11.49	3.00	15.16	それ以外	1.00	5.00 ~ 10.54	100.00	それ以外	5.00 ~ 25.00	3.00	15.16
3	100kN/m ² を超える	1.00	0.00 ~ 3.64	158.88	3mを超える	0.00 ~ 2.16	3.97	20.08	100kN/m ² を超える	1.00	10.56 ~ 56.07	158.88	3mを超える	30.00 ~ 56.07	3.97	20.08
	それ以外	1.00	3.64 ~ 11.42	100.00	それ以外	2.16 ~ 11.42	3.00	15.16	それ以外	1.00	5.00 ~ 10.56	100.00	それ以外	5.00 ~ 30.00	3.00	15.16
4	100kN/m ² を超える	1.00	0.00 ~ 3.92	164.01	3mを超える	0.00 ~ 1.48	3.75	18.94	100kN/m ² を超える	1.00	10.58 ~ 55.10	164.01	3mを超える	25.00 ~ 55.10	3.75	18.94
	それ以外	1.00	3.92 ~ 11.71	100.00	それ以外	1.48 ~ 11.71	3.00	15.16	それ以外	1.00	5.00 ~ 10.58	100.00	それ以外	5.00 ~ 25.00	3.00	15.16
5	100kN/m ² を超える	1.00	0.00 ~ 3.87	163.12	3mを超える	0.00 ~ 1.83	4.04	20.41	100kN/m ² を超える	1.00	11.44 ~ 46.04	163.12	3mを超える	25.00 ~ 46.04	4.04	20.41
	それ以外	1.00	3.87 ~ 11.66	100.00	それ以外	1.83 ~ 11.66	3.00	15.16	それ以外	1.00	5.00 ~ 11.44	100.00	それ以外	5.00 ~ 25.00	3.00	15.16
6	100kN/m ² を超える	1.00	0.00 ~ 3.90	163.67	3mを超える	0.00 ~ 1.82	4.03	20.39	100kN/m ² を超える	1.00	11.42 ~ 47.51	163.67	3mを超える	25.00 ~ 47.51	4.03	20.39
	それ以外	1.00	3.90 ~ 11.69	100.00	それ以外	1.82 ~ 11.69	3.00	15.16	それ以外	1.00	5.00 ~ 11.42	100.00	それ以外	5.00 ~ 25.00	3.00	15.16
7	100kN/m ² を超える	1.00	0.00 ~ 3.62	158.55	3mを超える	0.00 ~ 0.84	3.52	17.81	100kN/m ² を超える	1.00	11.67 ~ 38.33	158.55	3mを超える	20.00 ~ 38.33	3.52	17.81
	それ以外	1.00	3.62 ~ 11.40	100.00	それ以外	0.84 ~ 11.40	3.00	15.16	それ以外	1.00	5.00 ~ 11.67	100.00	それ以外	5.00 ~ 20.00	3.00	15.16
8	100kN/m ² を超える	1.00	0.00 ~ 3.68	159.72	3mを超える	0.00 ~ 0.79	3.49	17.62	100kN/m ² を超える	1.00	11.45 ~ 38.77	159.72	3mを超える	25.00 ~ 38.77	3.49	17.62
	それ以外	1.00	3.68 ~ 11.47	100.00	それ以外	0.79 ~ 11.47	3.00	15.16	それ以外	1.00	5.00 ~ 11.45	100.00	それ以外	5.00 ~ 25.00	3.00	15.16
9	100kN/m ² を超える	1.00	0.00 ~ 2.95	146.80	3mを超える	0.00 ~ 0.48	3.29	16.63	100kN/m ² を超える	1.00	11.07 ~ 25.36	146.80	3mを超える	25.00 ~ 25.36	3.29	16.63
	それ以外	1.00	2.95 ~ 10.73	100.00	それ以外	0.48 ~ 10.73	3.00	15.16	それ以外	1.00	5.00 ~ 11.07	100.00	それ以外	5.00 ~ 25.00	3.00	15.16
10	100kN/m ² を超える	1.00	0.00 ~ 1.98	130.65	3mを超える	- ~ -	-	-	100kN/m ² を超える	1.00	10.96 ~ 18.24	130.65	3mを超える	- ~ -	-	-
	それ以外	1.00	1.98 ~ 9.77	100.00	それ以外	0.00 ~ 9.77	2.54	12.85	それ以外	1.00	5.00 ~ 10.96	100.00	それ以外	5.00 ~ 18.24	2.54	12.85
11	100kN/m ² を超える	1.00	0.00 ~ 0.87	113.10	3mを超える	- ~ -	-	-	100kN/m ² を超える	1.00	10.94 ~ 13.94	113.10	3mを超える	- ~ -	-	-
	それ以外	1.00	0.87 ~ 8.66	100.00	それ以外	0.00 ~ 8.66	2.06	10.40	それ以外	1.00	5.00 ~ 10.94	100.00	それ以外	5.00 ~ 13.94	2.06	10.40
12	100kN/m ² を超える	-	- ~ -	-	3mを超える	- ~ -	-	-	100kN/m ² を超える	-	- ~ -	-	3mを超える	- ~ -	-	-
	それ以外	1.00	0.00 ~ 5.02	62.61	それ以外	0.00 ~ 5.02	1.81	9.14	それ以外	1.00	5.00 ~ 5.41	62.61	それ以外	5.00 ~ 5.41	1.81	9.14
	100kN/m ² を超える		~		3mを超える	~			100kN/m ² を超える		~		3mを超える	~		
	それ以外		~		それ以外	~			それ以外		~		それ以外	~		
	100kN/m ² を超える		~		3mを超える	~			100kN/m ² を超える		~		3mを超える	~		
	それ以外		~		それ以外	~			それ以外		~		それ以外	~		
	100kN/m ² を超える		~		3mを超える	~			100kN/m ² を超える		~		3mを超える	~		
	それ以外		~		それ以外	~			それ以外		~		それ以外	~		