

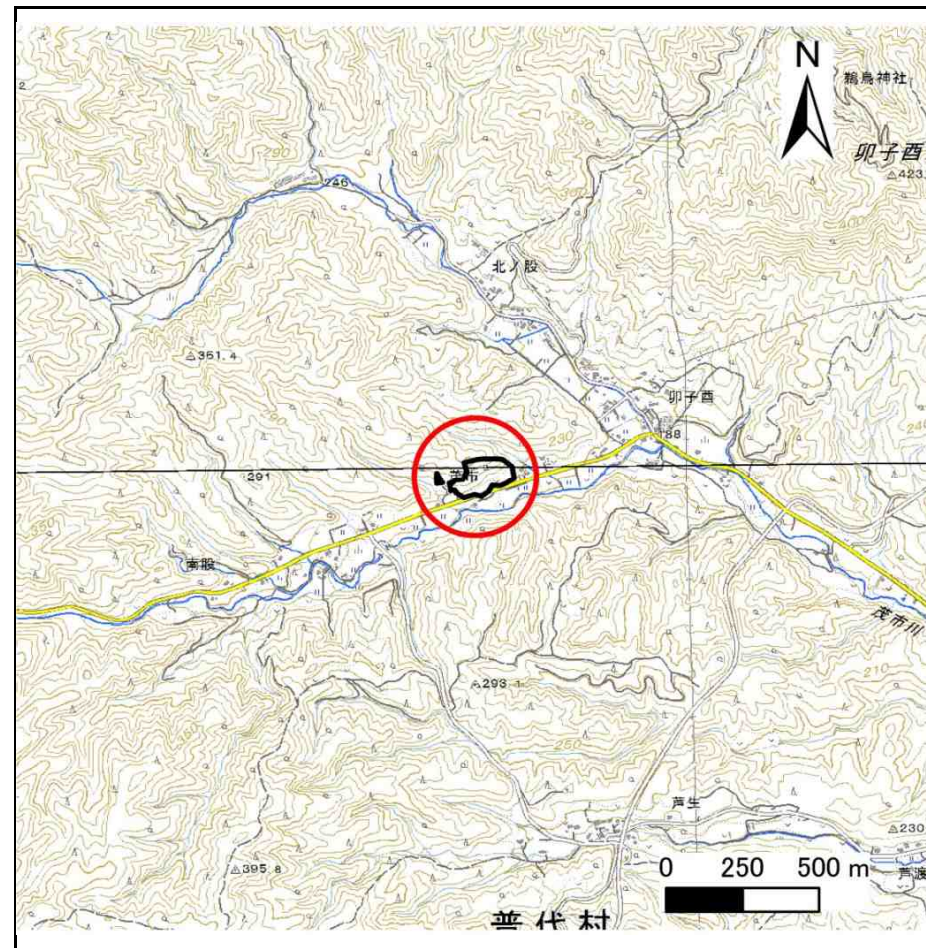
土砂災害防止に関する基礎調査(急傾斜地の崩壊)

表紙 概況、位置図

自然現象の種類	急傾斜地の崩壊
箇所番号	052E2001
箇所名	茂市
所在地	下閉伊郡普代村第27地割字茂市
調査機関	県北広域振興局土木部



概況図(S=1:200,000)



位置図(S=1:25,000)

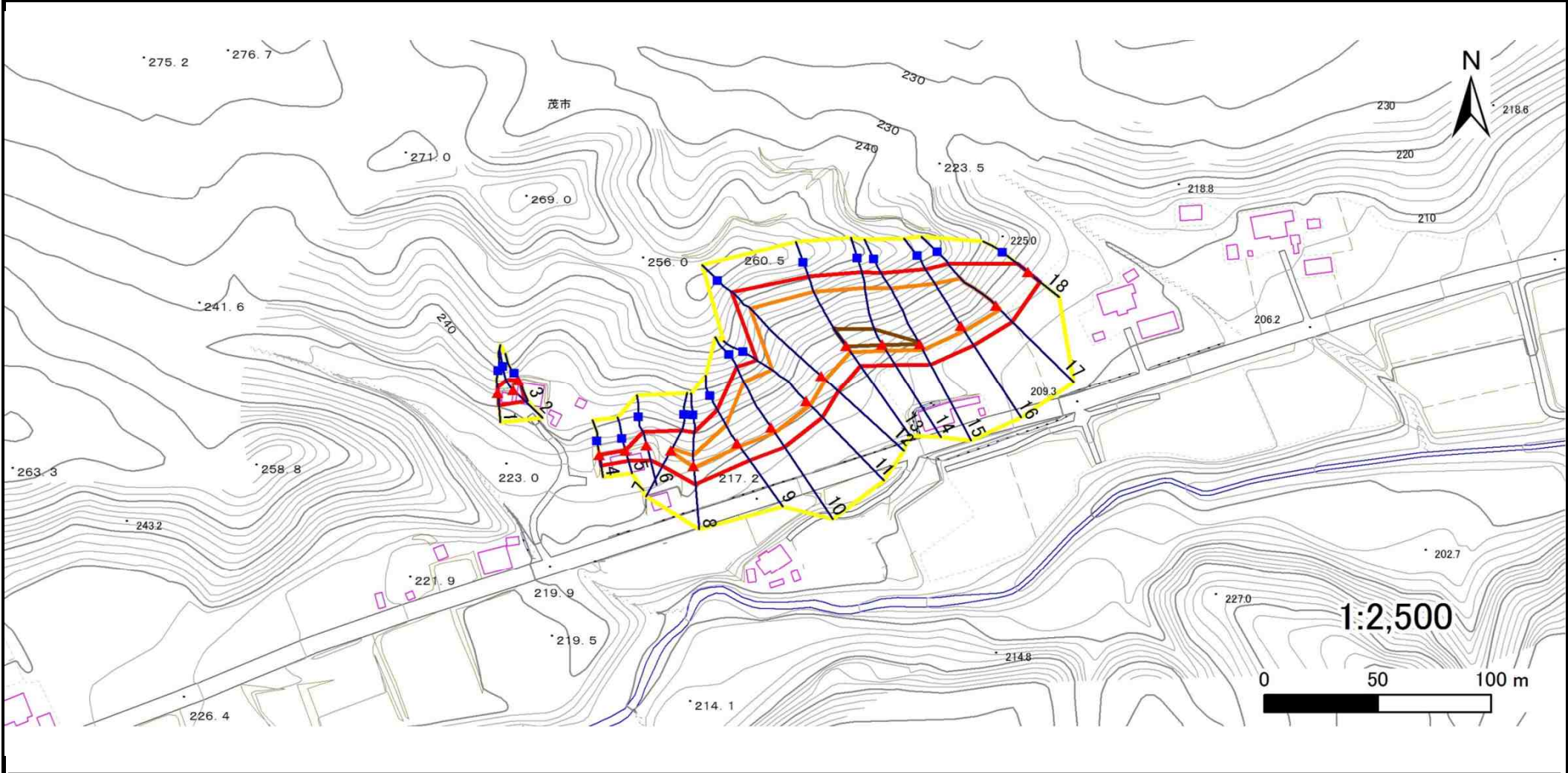
国土地理院の電子地形図200000『八戸、盛岡』及び電子地形図25000『玉川、沼袋』を掲載

急傾斜地の崩壊区域調査

様式3-1 危害のおそれのある土地、著しい危害のおそれのある土地の設定図

調査年度 平成30年度

急傾斜地の位置 箇所番号 052E2001 箇所名 茂市 所在地 下閉伊郡普代村第27地割字茂市



凡例	■ 上端	— 横断測線	▭ 危害のおそれのある土地の区域	▭ 土石等の移動による力が100kN/m ² を超える範囲
	▲ 下端		▭ 著しい危害のおそれのある土地の区域	▭ 土石等の堆積高が3mを超える範囲

急傾斜地の崩壊区域調査

様式3-1 危害のおそれのある土地、著しい危害のおそれのある土地の設定図

調査年度

平成30年度

急傾斜地の位置

箇所番号

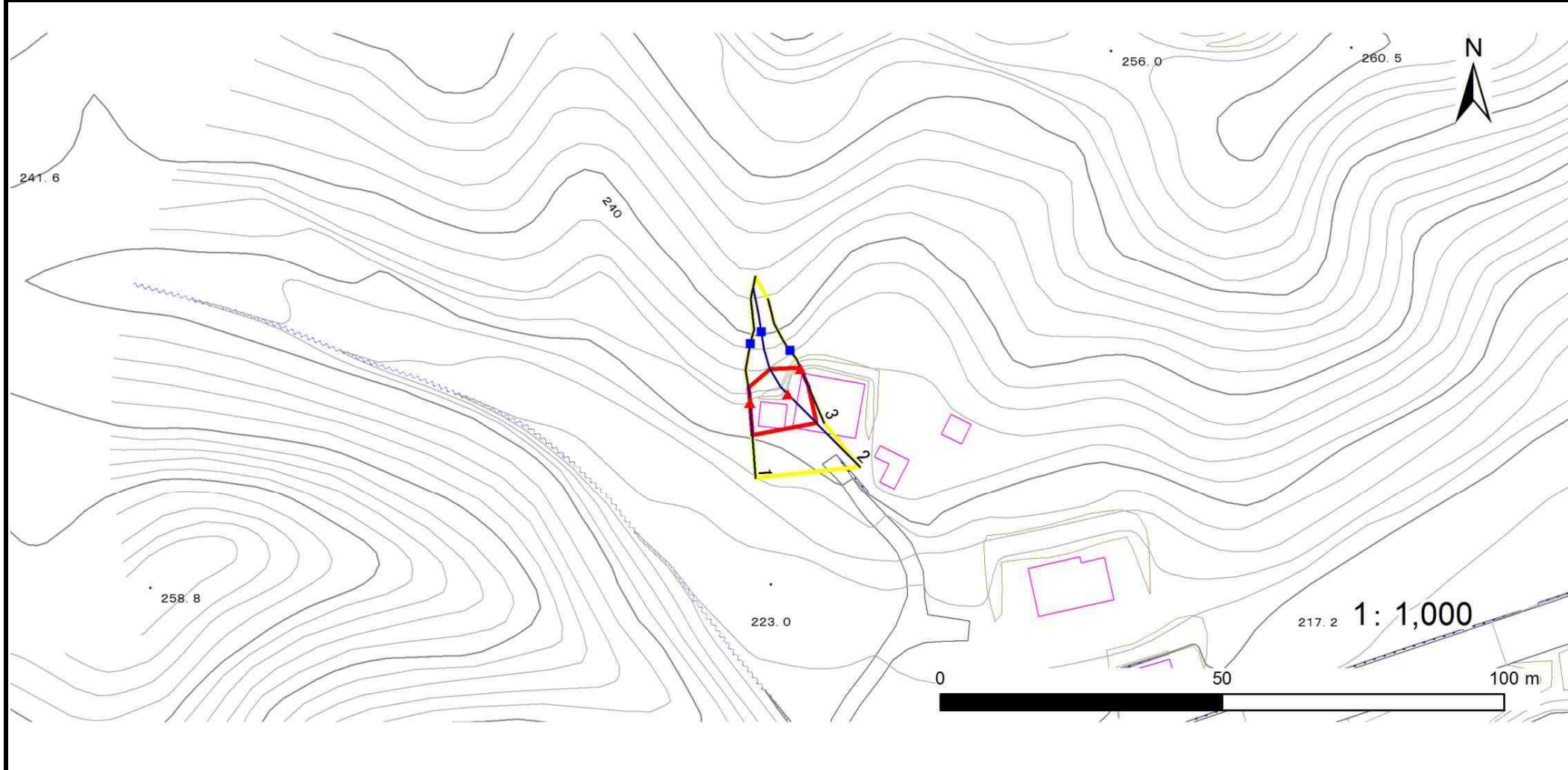
052E2001

箇所名

茂市

所在地

下閉伊郡普代村第27地割字茂市



凡例

■ 上端
▲ 下端

— 横断測線

— 危害のおそれのある土地の区域

— 著しい危害のおそれのある土地の区域

— 土石等の移動による力が100kN/m²を超える範囲

— 土石等の堆積高が3mを超える範囲

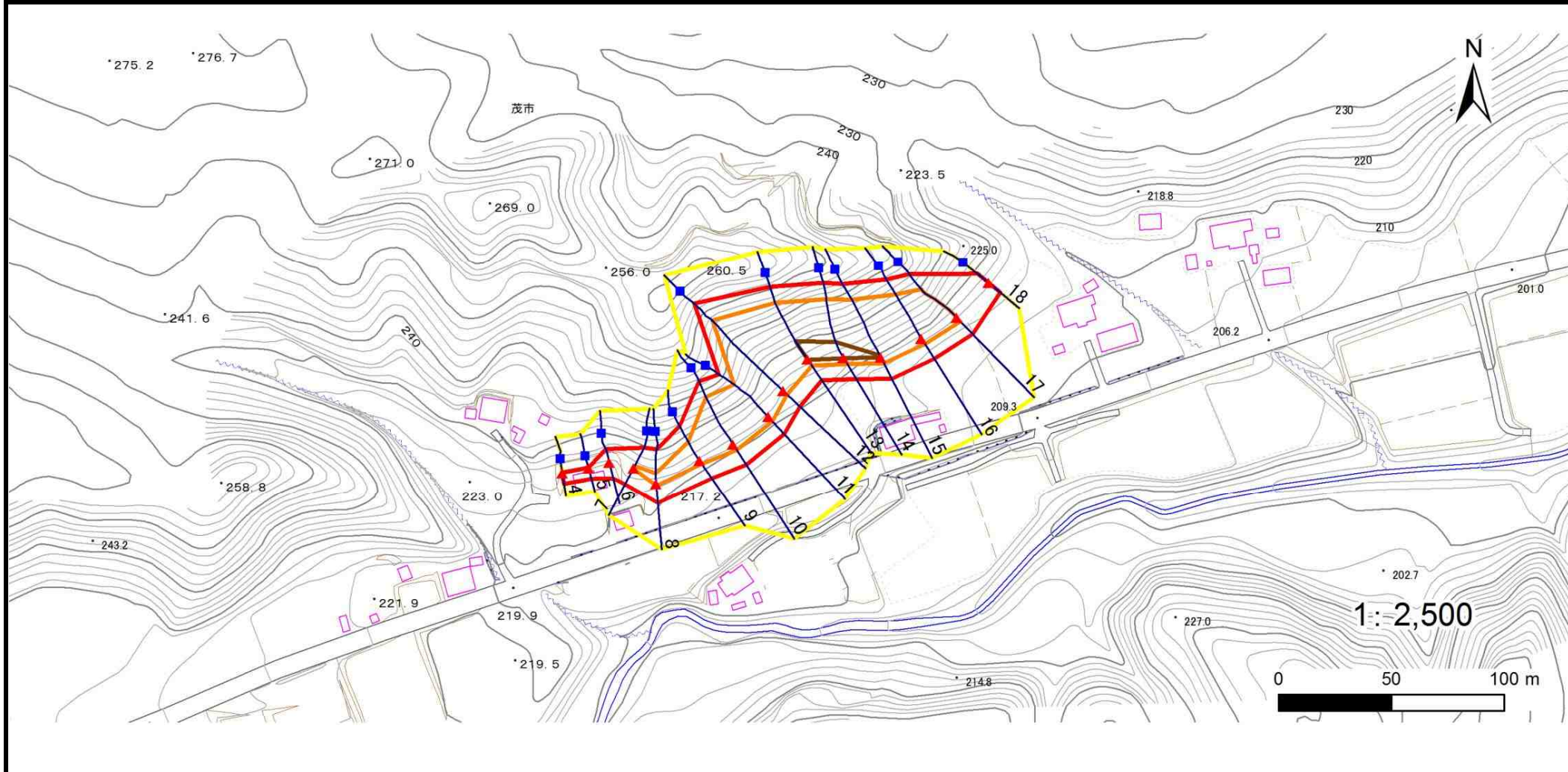
急傾斜地の崩壊区域調査

様式3-1 危害のおそれのある土地、著しい危害のおそれのある土地の設定図

調査年度

平成30年度

急傾斜地の位置 箇所番号 052E2001 箇所名 茂市 所在地 下閉伊郡普代村第27地割字茂市



凡例

■ 上端
▲ 下端

— 横断測線

— 危害のおそれのある土地の区域
— 著しい危害のおそれのある土地の区域

— 土石等の移動による力が 100kN/m^2 を超える範囲
— 土石等の堆積高が 3m を超える範囲

急傾斜地の崩壊区域調査

様式3-2 建築物に作用すると想定される衝撃に関する事項(1/2)

調査年度	平成30年度
------	--------

急傾斜地の位置		052E2001			箇所名				茂市		所在地		下関伊郡普代村第27地割字茂市			
横断 測線 番号	急傾斜地の下端に隣接する土地								急傾斜地内							
	土石等の移動の高さと力の大きさ				土石等の堆積高さとの大きさ				土石等の移動の高さと力の大きさ				土石等の堆積高さとの大きさ			
	区分	高さ (m)	下端からの距離 (m)	力の大きさ (kN/m ²)	区分	下端からの水平 距離(m)	高さ (m)	力の大きさ (kN/m ²)	区分	高さ (m)	上端からの比高 (m)	力の大きさ (kN/m ²)	区分	上端からの比高 (m)	高さ (m)	力の大きさ (kN/m ²)
1	100kN/m ² を超える	—	— ~ —	—	3mを超える	— ~ —	—	—	100kN/m ² を超える	—	— ~ —	—	3mを超える	— ~ —	—	—
	それ以外	1.00	0.00 ~ 5.77	72.15	それ以外	0.00 ~ 0.00	1.63	8.71	それ以外	1.00	5.00 ~ 6.68	72.15	それ以外	5.00 ~ 6.68	1.63	8.71
2	100kN/m ² を超える	—	— ~ —	—	3mを超える	— ~ —	—	—	100kN/m ² を超える	—	— ~ —	—	3mを超える	— ~ —	—	—
	それ以外	1.00	0.00 ~ 7.16	91.02	それ以外	0.00 ~ 7.16	1.74	9.30	それ以外	1.00	5.00 ~ 9.06	91.02	それ以外	5.00 ~ 9.06	1.74	9.30
3	100kN/m ² を超える	—	— ~ —	—	3mを超える	— ~ —	—	—	100kN/m ² を超える	—	— ~ —	—	3mを超える	— ~ —	—	—
	それ以外	1.00	0.00 ~ 3.39	42.98	それ以外	0.00 ~ 3.39	2.27	12.13	それ以外	1.00	5.00 ~ 5.24	42.98	それ以外	5.00 ~ 5.24	2.27	12.13
4	100kN/m ² を超える	—	— ~ —	—	3mを超える	— ~ —	—	—	100kN/m ² を超える	—	— ~ —	—	3mを超える	— ~ —	—	—
	それ以外	1.00	0.00 ~ 4.85	60.41	それ以外	0.00 ~ 4.85	1.79	9.57	それ以外	1.00	5.00 ~ 5.14	60.41	それ以外	5.00 ~ 5.14	1.79	9.57
5	100kN/m ² を超える	—	— ~ —	—	3mを超える	— ~ —	—	—	100kN/m ² を超える	—	— ~ —	—	3mを超える	— ~ —	—	—
	それ以外	1.00	0.00 ~ 4.75	59.23	それ以外	0.00 ~ 4.75	1.92	10.28	それ以外	1.00	5.00 ~ 5.35	59.23	それ以外	5.00 ~ 5.35	1.92	10.28
6	100kN/m ² を超える	—	— ~ —	—	3mを超える	— ~ —	—	—	100kN/m ² を超える	—	— ~ —	—	3mを超える	— ~ —	—	—
	それ以外	1.00	0.00 ~ 7.19	91.42	それ以外	0.00 ~ 0.00	1.68	8.99	それ以外	1.00	5.00 ~ 9.30	91.42	それ以外	5.00 ~ 9.30	1.68	8.99
7	100kN/m ² を超える	1.00	0.00 ~ 0.26	103.80	3mを超える	— ~ —	—	—	100kN/m ² を超える	1.00	11.02 ~ 11.82	103.80	3mを超える	— ~ —	—	—
	それ以外	1.00	0.26 ~ 8.04	100.00	それ以外	0.00 ~ 8.04	2.05	10.95	それ以外	1.00	5.00 ~ 11.02	100.00	それ以外	5.00 ~ 11.82	2.05	10.95
8	100kN/m ² を超える	1.00	0.00 ~ 0.75	111.16	3mを超える	— ~ —	—	—	100kN/m ² を超える	1.00	11.61 ~ 14.56	111.16	3mを超える	— ~ —	—	—
	それ以外	1.00	0.75 ~ 8.53	100.00	それ以外	0.00 ~ 8.53	1.99	10.65	それ以外	1.00	5.00 ~ 11.61	100.00	それ以外	5.00 ~ 14.56	1.99	10.65
9	100kN/m ² を超える	1.00	0.00 ~ 1.78	127.31	3mを超える	— ~ —	—	—	100kN/m ² を超える	1.00	10.66 ~ 17.60	127.31	3mを超える	— ~ —	—	—
	それ以外	1.00	1.78 ~ 9.56	100.00	それ以外	0.00 ~ 9.56	2.29	12.27	それ以外	1.00	5.00 ~ 10.66	100.00	それ以外	5.00 ~ 17.60	2.29	12.27
10	100kN/m ² を超える	1.00	0.00 ~ 3.00	147.61	3mを超える	— ~ —	—	—	100kN/m ² を超える	1.00	10.58 ~ 28.32	147.61	3mを超える	— ~ —	—	—
	それ以外	1.00	3.00 ~ 10.78	100.00	それ以外	0.00 ~ 10.78	2.98	15.95	それ以外	1.00	5.00 ~ 10.58	100.00	それ以外	5.00 ~ 28.32	2.98	15.95
11	100kN/m ² を超える	1.00	0.00 ~ 2.66	141.83	3mを超える	— ~ —	—	—	100kN/m ² を超える	1.00	10.71 ~ 25.44	141.83	3mを超える	— ~ —	—	—
	それ以外	1.00	2.66 ~ 10.44	100.00	それ以外	0.00 ~ 10.44	2.93	15.67	それ以外	1.00	5.00 ~ 10.71	100.00	それ以外	5.00 ~ 25.44	2.93	15.67
12	100kN/m ² を超える	1.00	0.00 ~ 2.40	137.44	3mを超える	— ~ —	—	—	100kN/m ² を超える	1.00	11.80 ~ 38.82	137.44	3mを超える	— ~ —	—	—
	それ以外	1.00	2.40 ~ 10.18	100.00	それ以外	0.00 ~ 10.18	2.86	15.28	それ以外	1.00	5.00 ~ 11.80	100.00	それ以外	5.00 ~ 38.82	2.86	15.28
13	100kN/m ² を超える	1.00	0.00 ~ 3.26	152.20	3mを超える	0.00 ~ 0.22	3.11	16.67	100kN/m ² を超える	1.00	10.55 ~ 32.26	152.20	3mを超える	25.00 ~ 32.26	3.11	16.67
	それ以外	1.00	3.26 ~ 11.04	100.00	それ以外	0.22 ~ 11.04	3.00	16.05	それ以外	1.00	5.00 ~ 10.55	100.00	それ以外	5.00 ~ 25.00	3.00	16.05
14	100kN/m ² を超える	1.00	0.00 ~ 3.18	150.87	3mを超える	0.00 ~ 0.21	3.11	16.63	100kN/m ² を超える	1.00	10.56 ~ 30.91	150.87	3mを超える	25.00 ~ 30.91	3.11	16.63
	それ以外	1.00	3.18 ~ 10.97	100.00	それ以外	0.21 ~ 10.97	3.00	16.05	それ以外	1.00	5.00 ~ 10.56	100.00	それ以外	5.00 ~ 25.00	3.00	16.05
15	100kN/m ² を超える	1.00	0.00 ~ 2.94	146.59	3mを超える	0.00 ~ 0.05	3.02	16.18	100kN/m ² を超える	1.00	10.73 ~ 30.64	146.59	3mを超える	30.00 ~ 30.64	3.02	16.18
	それ以外	1.00	2.94 ~ 10.72	100.00	それ以外	0.05 ~ 10.72	3.00	16.05	それ以外	1.00	5.00 ~ 10.73	100.00	それ以外	5.00 ~ 30.00	3.00	16.05

急傾斜地の崩壊区域調書

様式3-2 建築物に作用すると想定される衝撃に関する事項(2/2)

調査年度	平成30年度
------	--------

急傾斜地の位置		箇所番号 052E2001			箇所名 茂市				所在地 下閉伊郡普代村第27地割字茂市							
横断 測線 番号	急傾斜地の下端に隣接する土地								急傾斜地内							
	土石等の移動の高さと力の大きさ				土石等の堆積高さとの大きさ				土石等の移動の高さと力の大きさ				土石等の堆積高さとの大きさ			
	区分	高さ (m)	下端からの距離 (m)	力の大きさ (kN/m ²)	区分	下端からの水平 距離(m)	高さ (m)	力の大きさ (kN/m ²)	区分	高さ (m)	上端からの比高 (m)	力の大きさ (kN/m ²)	区分	上端からの比高 (m)	高さ (m)	力の大きさ (kN/m ²)
16	100kN/m ² を超える	1.00	0.00 ~ 2.82	144.63	3mを超える	— ~ —	—	—	100kN/m ² を超える	1.00	10.64 ~ 26.83	144.63	3mを超える	— ~ —	—	—
	それ以外	1.00	2.82 ~ 10.61	100.00	それ以外	0.00 ~ 10.61	2.95	15.79	それ以外	1.00	5.00 ~ 10.64	100.00	それ以外	5.00 ~ 26.83	2.95	15.79
17	100kN/m ² を超える	1.00	0.00 ~ 2.48	138.82	3mを超える	— ~ —	—	—	100kN/m ² を超える	1.00	10.84 ~ 24.60	138.82	3mを超える	— ~ —	—	—
	それ以外	1.00	2.48 ~ 10.26	100.00	それ以外	0.00 ~ 10.26	2.57	13.74	それ以外	1.00	5.00 ~ 10.84	100.00	それ以外	5.00 ~ 24.60	2.57	13.74
18	100kN/m ² を超える	—	— ~ —	—	3mを超える	— ~ —	—	—	100kN/m ² を超える	—	— ~ —	—	3mを超える	— ~ —	—	—
	それ以外	1.00	0.00 ~ 6.76	85.45	それ以外	0.00 ~ 0.00	1.61	8.59	それ以外	1.00	5.00 ~ 8.84	85.45	それ以外	5.00 ~ 8.84	1.61	8.59
	100kN/m ² を超える		~		3mを超える	~			100kN/m ² を超える		~		3mを超える	~		
	それ以外		~		それ以外	~			それ以外		~		それ以外	~		
	100kN/m ² を超える		~		3mを超える	~			100kN/m ² を超える		~		3mを超える	~		
	それ以外		~		それ以外	~			それ以外		~		それ以外	~		
	100kN/m ² を超える		~		3mを超える	~			100kN/m ² を超える		~		3mを超える	~		
	それ以外		~		それ以外	~			それ以外		~		それ以外	~		
	100kN/m ² を超える		~		3mを超える	~			100kN/m ² を超える		~		3mを超える	~		
	それ以外		~		それ以外	~			それ以外		~		それ以外	~		
	100kN/m ² を超える		~		3mを超える	~			100kN/m ² を超える		~		3mを超える	~		
	それ以外		~		それ以外	~			それ以外		~		それ以外	~		
	100kN/m ² を超える		~		3mを超える	~			100kN/m ² を超える		~		3mを超える	~		
	それ以外		~		それ以外	~			それ以外		~		それ以外	~		
	100kN/m ² を超える		~		3mを超える	~			100kN/m ² を超える		~		3mを超える	~		
	それ以外		~		それ以外	~			それ以外		~		それ以外	~		
	100kN/m ² を超える		~		3mを超える	~			100kN/m ² を超える		~		3mを超える	~		
	それ以外		~		それ以外	~			それ以外		~		それ以外	~		