

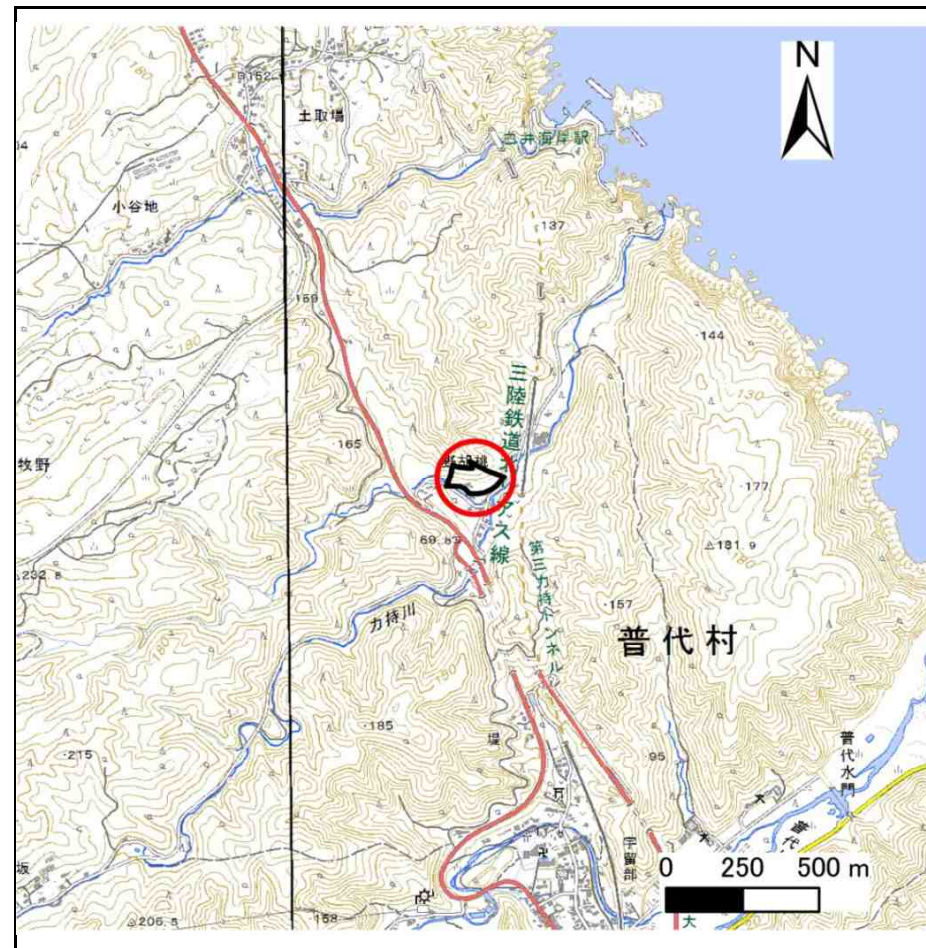
土砂災害防止に関する基礎調査(急傾斜地の崩壊)

表紙 概況、位置図

自然現象の種類	急傾斜地の崩壊
箇所番号	043B1001
箇所名	力持
所在地	下閉伊郡普代村第17地割字野胡桃
調査機関	県北広域振興局土木部



概況図(S=1:200,000)



位置図(S=1:25,000)

国土地理院の電子地形図200000『八戸、盛岡』及び電子地形図25000『玉川、普代』を掲載

急傾斜地の崩壊区域調査

様式3-1 危害のおそれのある土地、著しい危害のおそれのある土地の設定図

調査年度

平成30年度

急傾斜地の位置

箇所番号

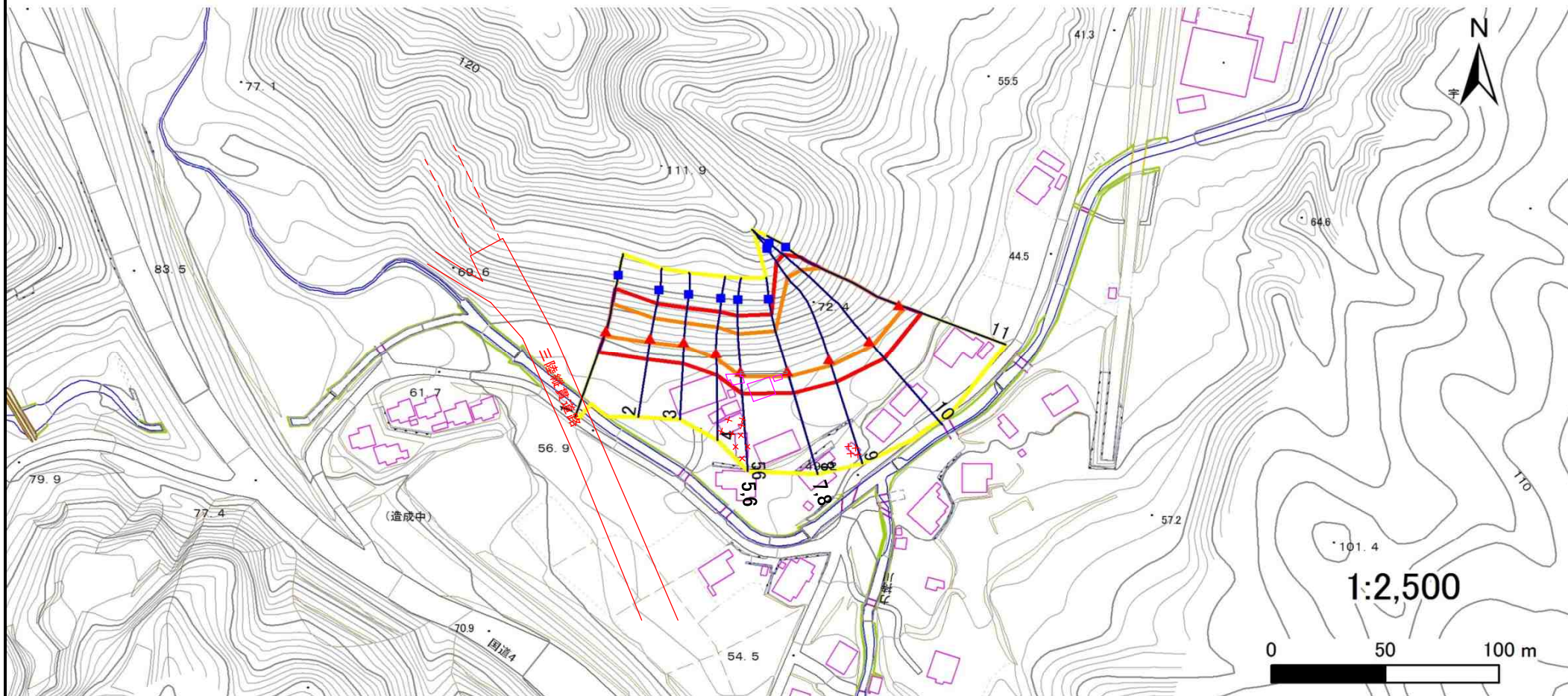
043B1001

箇所名

力持

所在地

下閉伊郡普代村第17地割字野胡桃



凡例

- 上端
- ▲ 下端

— 横断測線

— 危害のおそれのある土地の区域

— 著しい危害のおそれのある土地の区域

— 土石等の移動による力が 100kN/m^2 を超える範囲

— 土石等の堆積高が 3m を超える範囲

急傾斜地の崩壊区域調査

様式3-2 建築物に作用すると想定される衝撃に関する事項(1/1)

調査年度 平成30年度

急傾斜地の位置		箇所番号 043B1001			箇所名		力持		所在地		下閉伊郡普代村第17地割字野胡桃					
横断 測線 番号	急傾斜地の下端に隣接する土地								急傾斜地内							
	土石等の移動の高さと力の大きさ				土石等の堆積高さとの大きさ				土石等の移動の高さと力の大きさ				土石等の堆積高さとの大きさ			
	区分	高さ (m)	下端からの距離 (m)	力の大きさ (kN/m ²)	区分	下端からの水平 距離(m)	高さ (m)	力の大きさ (kN/m ²)	区分	高さ (m)	上端からの比高 (m)	力の大きさ (kN/m ²)	区分	上端からの比高 (m)	高さ (m)	力の大きさ (kN/m ²)
1	100kN/m ² を超える	1.00	0.00 ~ 2.49	138.96	3mを超える	— ~ —	—	—	100kN/m ² を超える	1.00	10.56 ~ 20.98	138.96	3mを超える	— ~ —	—	—
	それ以外	1.00	2.49 ~ 10.27	100.00	それ以外	0.00 ~ 10.27	2.76	14.75	それ以外	1.00	5.00 ~ 10.56	100.00	それ以外	5.00 ~ 20.98	2.76	14.75
2	100kN/m ² を超える	1.00	0.00 ~ 2.08	132.20	3mを超える	— ~ —	—	—	100kN/m ² を超える	1.00	10.59 ~ 18.32	132.20	3mを超える	— ~ —	—	—
	それ以外	1.00	2.08 ~ 9.86	100.00	それ以外	0.00 ~ 9.86	2.44	13.04	それ以外	1.00	5.00 ~ 10.59	100.00	それ以外	5.00 ~ 18.32	2.44	13.04
3	100kN/m ² を超える	1.00	0.00 ~ 1.97	130.45	3mを超える	— ~ —	—	—	100kN/m ² を超える	1.00	10.55 ~ 17.75	130.45	3mを超える	— ~ —	—	—
	それ以外	1.00	1.97 ~ 9.76	100.00	それ以外	0.00 ~ 9.76	2.42	12.93	それ以外	1.00	5.00 ~ 10.55	100.00	それ以外	5.00 ~ 17.75	2.42	12.93
4	100kN/m ² を超える	1.00	0.00 ~ 2.33	136.39	3mを超える	— ~ —	—	—	100kN/m ² を超える	1.00	10.54 ~ 20.00	136.39	3mを超える	— ~ —	—	—
	それ以外	1.00	2.33 ~ 10.12	100.00	それ以外	0.00 ~ 10.12	2.73	14.62	それ以外	1.00	5.00 ~ 10.54	100.00	それ以外	5.00 ~ 20.00	2.73	14.62
5	100kN/m ² を超える	1.00	0.00 ~ 2.36	136.87	3mを超える	— ~ —	—	—	100kN/m ² を超える	1.00	10.79 ~ 22.83	136.87	3mを超える	— ~ —	—	—
	それ以外	1.00	2.36 ~ 10.15	100.00	それ以外	0.00 ~ 10.15	2.58	13.80	それ以外	1.00	5.00 ~ 10.79	100.00	それ以外	5.00 ~ 22.83	2.58	13.80
6	100kN/m ² を超える	1.00	0.00 ~ 2.36	136.87	3mを超える	— ~ —	—	—	100kN/m ² を超える	1.00	10.79 ~ 22.83	136.87	3mを超える	— ~ —	—	—
	それ以外	1.00	2.36 ~ 10.15	100.00	それ以外	0.00 ~ 10.15	2.58	13.80	それ以外	1.00	5.00 ~ 10.79	100.00	それ以外	5.00 ~ 22.83	2.58	13.80
7	100kN/m ² を超える	1.00	0.00 ~ 2.66	141.84	3mを超える	— ~ —	—	—	100kN/m ² を超える	1.00	10.62 ~ 24.43	141.84	3mを超える	— ~ —	—	—
	それ以外	1.00	2.66 ~ 10.44	100.00	それ以外	0.00 ~ 10.44	2.63	14.06	それ以外	1.00	5.00 ~ 10.62	100.00	それ以外	5.00 ~ 24.43	2.63	14.06
8	100kN/m ² を超える	1.00	0.00 ~ 2.66	141.84	3mを超える	— ~ —	—	—	100kN/m ² を超える	1.00	10.62 ~ 24.43	141.84	3mを超える	— ~ —	—	—
	それ以外	1.00	2.66 ~ 10.44	100.00	それ以外	0.00 ~ 10.44	2.63	14.06	それ以外	1.00	5.00 ~ 10.62	100.00	それ以外	5.00 ~ 24.43	2.63	14.06
9	100kN/m ² を超える	1.00	0.00 ~ 3.08	149.04	3mを超える	— ~ —	—	—	100kN/m ² を超える	1.00	10.85 ~ 39.57	149.04	3mを超える	— ~ —	—	—
	それ以外	1.00	3.08 ~ 10.86	100.00	それ以外	0.00 ~ 10.86	2.99	16.01	それ以外	1.00	5.00 ~ 10.85	100.00	それ以外	5.00 ~ 39.57	2.99	16.01
10	100kN/m ² を超える	1.00	0.00 ~ 2.57	140.42	3mを超える	— ~ —	—	—	100kN/m ² を超える	1.00	11.51 ~ 39.34	140.42	3mを超える	— ~ —	—	—
	それ以外	1.00	2.57 ~ 10.36	100.00	それ以外	0.00 ~ 10.36	2.89	15.44	それ以外	1.00	5.00 ~ 11.51	100.00	それ以外	5.00 ~ 39.34	2.89	15.44
11	100kN/m ² を超える	1.00	0.00 ~ 2.55	140.07	3mを超える	— ~ —	—	—	100kN/m ² を超える	1.00	11.43 ~ 35.49	140.07	3mを超える	— ~ —	—	—
	それ以外	1.00	2.55 ~ 10.34	100.00	それ以外	0.00 ~ 10.34	2.89	15.49	それ以外	1.00	5.00 ~ 11.43	100.00	それ以外	5.00 ~ 35.49	2.89	15.49
	100kN/m ² を超える		~		3mを超える	~			100kN/m ² を超える		~		3mを超える	~		
	それ以外		~		それ以外	~			それ以外		~		それ以外	~		
	100kN/m ² を超える		~		3mを超える	~			100kN/m ² を超える		~		3mを超える	~		
	それ以外		~		それ以外	~			それ以外		~		それ以外	~		
	100kN/m ² を超える		~		3mを超える	~			100kN/m ² を超える		~		3mを超える	~		
	それ以外		~		それ以外	~			それ以外		~		それ以外	~		