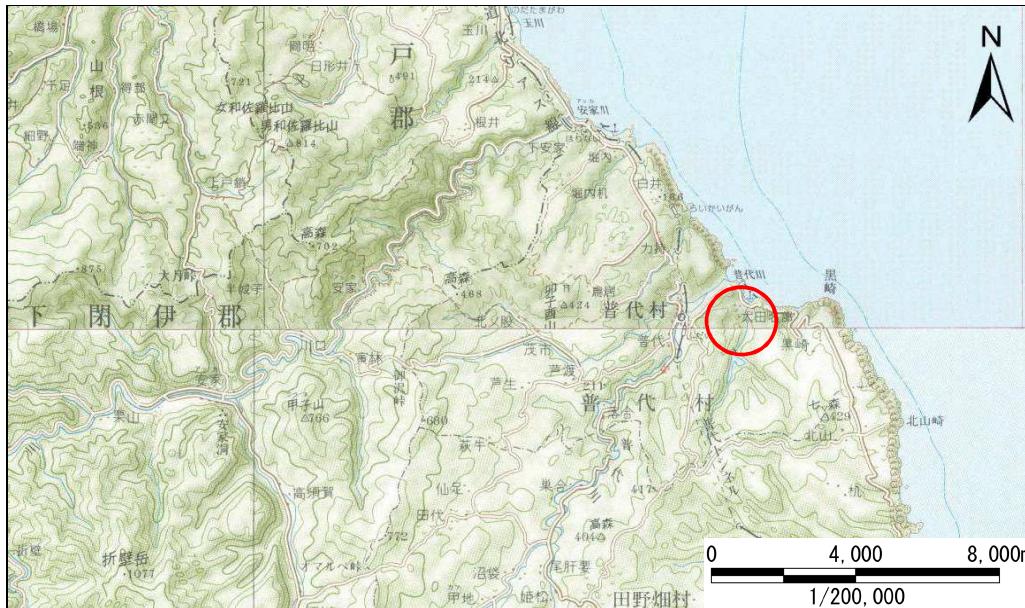


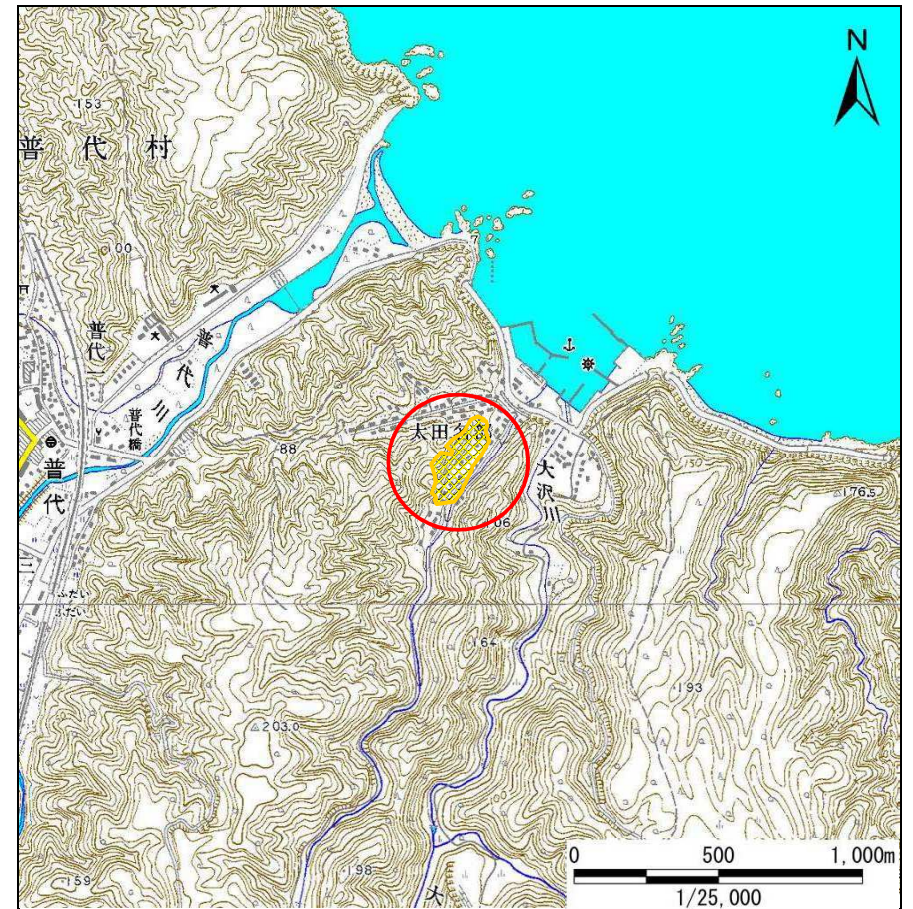
土砂災害防止に関する基礎調査(急傾斜地の崩壊)

表紙 概況、位置図

自然現象の種類	急傾斜地の崩壊
箇所番号	043A0653
箇所名	大沢(2)
所在地	下閉伊郡普代村第8地割字太田名部
調査機関	岩手県県北広域振興局土木部



概況図(S=1:200,000)



位置図(S=1:25,000)

急傾斜地の崩壊区域調査

様式3-1 危害のおそれのある土地、著しい危害のおそれのある土地の設定図

調査年度

平成24年度

急傾斜地の位置

箇所番号

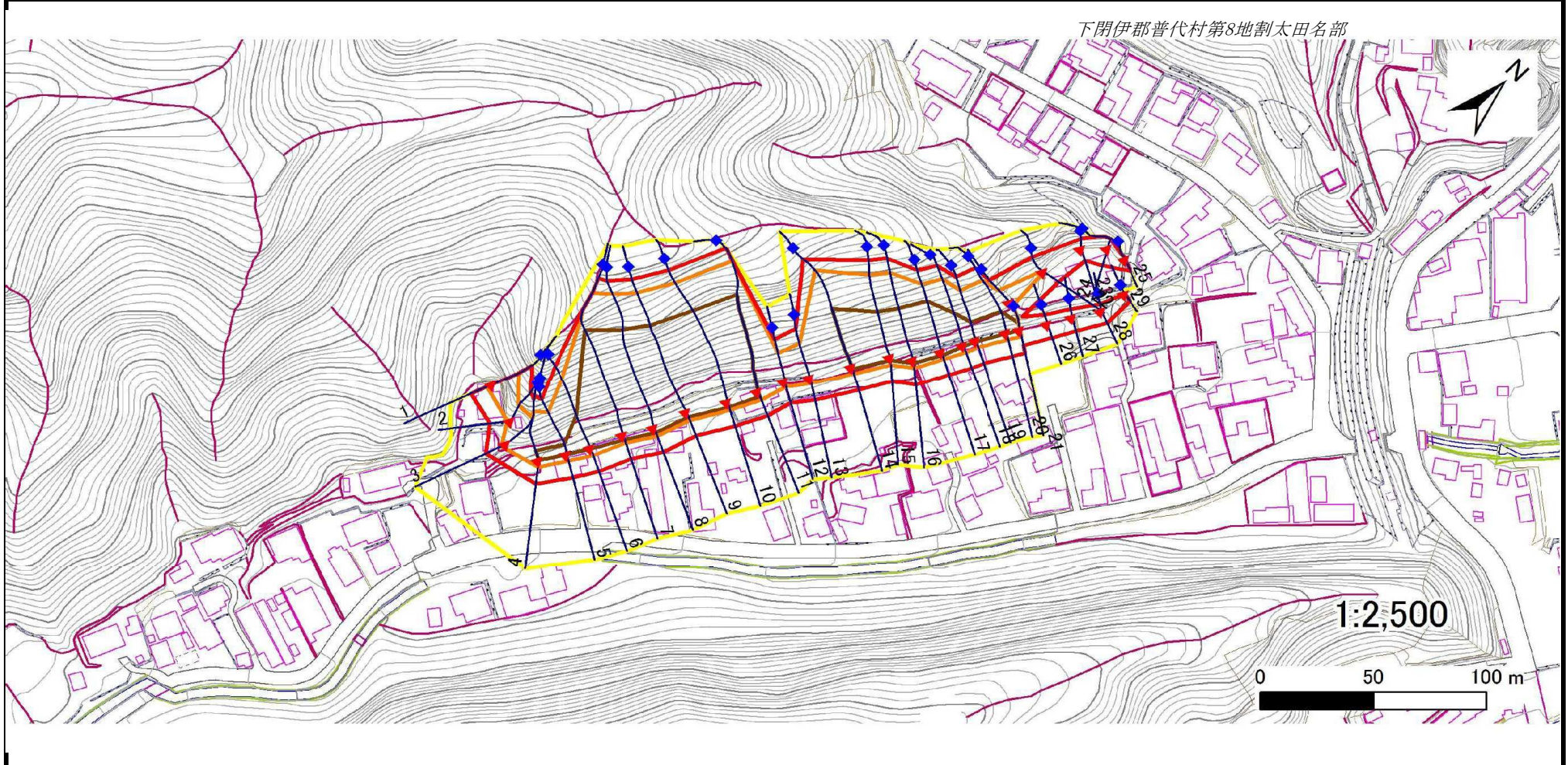
043A0653

箇所名

大沢(2)

所在地

下閉伊郡普代村第8地割字太田名部



凡例		横断測線		危害のおそれのある土地の区域		土石等の移動による力が100kN/m ² を超える範囲		土石等の堆積高が3mを超える範囲	
■	上端	—	横断測線	—	危害のおそれのある土地の区域	—	土石等の移動による力が100kN/m ² を超える範囲	—	土石等の堆積高が3mを超える範囲
▲	下端			—	著しい危害のおそれのある土地の区域	—	土石等の堆積高が3mを超える範囲		

急傾斜地の崩壊区域調書

様式3-2 建築物に作用すると想定される衝撃に関する事項(1/3)

調査年度

平成24年度

急傾斜地の位置		043A0653			箇所名		大沢(2)		所在地		下閉伊郡普代村第8地割字太田名部					
横断 測線 番号	急傾斜地の下端に隣接する土地								急傾斜地内							
	土石等の移動の高さと力の大きさ				土石等の堆積高さとの大きさ				土石等の移動の高さと力の大きさ				土石等の堆積高さとの大きさ			
	区分	高さ (m)	下端からの距離 (m)	力の大きさ (kN/m ²)	区分	下端からの水平 距離(m)	高さ (m)	力の大きさ (kN/m ²)	区分	高さ (m)	上端からの比高 (m)	力の大きさ (kN/m ²)	区分	上端からの比高 (m)	高さ (m)	力の大きさ (kN/m ²)
1	100kN/m ² を超える	1.00	0.00 ~ 2.59	140.65	3mを超える	- ~ -	-	-	100kN/m ² を超える	1.00	10.68 ~ 21.64	140.65	3mを超える	- ~ -	-	-
	それ以外	1.00	2.59 ~ 10.37	100.00	それ以外	0.00 ~ 10.37	2.82	14.24	それ以外	1.00	5.00 ~ 10.68	100.00	それ以外	5.00 ~ 21.64	2.82	14.24
2	100kN/m ² を超える	1.00	0.00 ~ 1.44	121.94	3mを超える	- ~ -	-	-	100kN/m ² を超える	1.00	10.77 ~ 16.14	121.94	3mを超える	- ~ -	-	-
	それ以外	1.00	1.44 ~ 9.23	100.00	それ以外	0.00 ~ 9.23	2.27	11.45	それ以外	1.00	5.00 ~ 10.77	100.00	それ以外	5.00 ~ 16.14	2.27	11.45
3	100kN/m ² を超える	1.00	0.00 ~ 2.27	135.33	3mを超える	- ~ -	-	-	100kN/m ² を超える	1.00	10.87 ~ 22.46	135.33	3mを超える	- ~ -	-	-
	それ以外	1.00	2.27 ~ 10.05	100.00	それ以外	0.00 ~ 10.05	2.56	12.95	それ以外	1.00	5.00 ~ 10.87	100.00	それ以外	5.00 ~ 22.46	2.56	12.95
4	100kN/m ² を超える	1.00	0.00 ~ 3.16	150.43	3mを超える	0.00 ~ 0.10	3.05	15.42	100kN/m ² を超える	1.00	10.53 ~ 28.65	150.43	3mを超える	25.00 ~ 28.65	3.05	15.42
	それ以外	1.00	3.16 ~ 10.94	100.00	それ以外	0.10 ~ 10.94	3.00	15.16	それ以外	1.00	5.00 ~ 10.53	100.00	それ以外	5.00 ~ 25.00	3.00	15.16
5	100kN/m ² を超える	1.00	0.00 ~ 3.30	152.97	3mを超える	0.00 ~ 0.36	3.21	16.22	100kN/m ² を超える	1.00	10.78 ~ 29.06	152.97	3mを超える	25.00 ~ 29.06	3.21	16.22
	それ以外	1.00	3.30 ~ 11.09	100.00	それ以外	0.36 ~ 11.09	3.00	15.16	それ以外	1.00	5.00 ~ 10.78	100.00	それ以外	5.00 ~ 25.00	3.00	15.16
6	100kN/m ² を超える	1.00	0.00 ~ 3.65	159.20	3mを超える	0.00 ~ 0.41	3.22	16.27	100kN/m ² を超える	1.00	10.56 ~ 38.19	159.20	3mを超える	25.00 ~ 38.19	3.22	16.27
	それ以外	1.00	3.65 ~ 11.44	100.00	それ以外	0.41 ~ 11.44	3.00	15.16	それ以外	1.00	5.00 ~ 10.56	100.00	それ以外	5.00 ~ 25.00	3.00	15.16
7	100kN/m ² を超える	1.00	0.00 ~ 3.82	162.17	3mを超える	0.00 ~ 2.26	4.05	20.45	100kN/m ² を超える	1.00	10.53 ~ 65.00	162.17	3mを超える	25.00 ~ 65.00	4.05	20.45
	それ以外	1.00	3.82 ~ 11.61	100.00	それ以外	2.26 ~ 11.61	3.00	15.16	それ以外	1.00	5.00 ~ 10.53	100.00	それ以外	5.00 ~ 25.00	3.00	15.16
8	100kN/m ² を超える	1.00	0.00 ~ 4.01	165.64	3mを超える	0.00 ~ 2.42	4.18	21.13	100kN/m ² を超える	1.00	10.64 ~ 65.11	165.64	3mを超える	25.00 ~ 65.11	4.18	21.13
	それ以外	1.00	4.01 ~ 11.80	100.00	それ以外	2.42 ~ 11.80	3.00	15.16	それ以外	1.00	5.00 ~ 10.64	100.00	それ以外	5.00 ~ 25.00	3.00	15.16
9	100kN/m ² を超える	1.00	0.00 ~ 4.07	166.73	3mを超える	0.00 ~ 2.53	4.27	21.61	100kN/m ² を超える	1.00	10.82 ~ 63.41	166.73	3mを超える	25.00 ~ 63.41	4.27	21.61
	それ以外	1.00	4.07 ~ 11.86	100.00	それ以外	2.53 ~ 11.86	3.00	15.16	それ以外	1.00	5.00 ~ 10.82	100.00	それ以外	5.00 ~ 25.00	3.00	15.16
10	100kN/m ² を超える	1.00	0.00 ~ 4.10	167.20	3mを超える	0.00 ~ 2.63	4.37	22.07	100kN/m ² を超える	1.00	11.09 ~ 66.91	167.20	3mを超える	25.00 ~ 66.91	4.37	22.07
	それ以外	1.00	4.10 ~ 11.88	100.00	それ以外	2.63 ~ 11.88	3.00	15.16	それ以外	1.00	5.00 ~ 11.09	100.00	それ以外	5.00 ~ 25.00	3.00	15.16
11	100kN/m ² を超える	1.00	0.00 ~ 4.08	166.98	3mを超える	0.00 ~ 2.54	4.29	21.68	100kN/m ² を超える	1.00	10.86 ~ 65.79	166.98	3mを超える	25.00 ~ 65.79	4.29	21.68
	それ以外	1.00	4.08 ~ 11.87	100.00	それ以外	2.54 ~ 11.87	3.00	15.16	それ以外	1.00	5.00 ~ 10.86	100.00	それ以外	5.00 ~ 25.00	3.00	15.16
12	100kN/m ² を超える	1.00	0.00 ~ 2.73	143.11	3mを超える	- ~ -	-	-	100kN/m ² を超える	1.00	11.13 ~ 23.51	143.11	3mを超える	- ~ -	-	-
	それ以外	1.00	2.73 ~ 10.52	100.00	それ以外	0.00 ~ 10.52	2.93	14.83	それ以外	1.00	5.00 ~ 11.13	100.00	それ以外	5.00 ~ 23.51	2.93	14.83
13	100kN/m ² を超える	1.00	0.00 ~ 2.78	143.88	3mを超える	- ~ -	-	-	100kN/m ² を超える	1.00	10.54 ~ 23.58	143.88	3mを超える	- ~ -	-	-
	それ以外	1.00	2.78 ~ 10.56	100.00	それ以外	0.00 ~ 10.56	2.73	13.81	それ以外	1.00	5.00 ~ 10.54	100.00	それ以外	5.00 ~ 23.58	2.73	13.81
14	100kN/m ² を超える	1.00	0.00 ~ 3.58	157.81	3mを超える	0.00 ~ 1.27	3.60	18.22	100kN/m ² を超える	1.00	10.55 ~ 46.02	157.81	3mを超える	25.00 ~ 46.02	3.60	18.22
	それ以外	1.00	3.58 ~ 11.36	100.00	それ以外	1.27 ~ 11.36	3.00	15.16	それ以外	1.00	5.00 ~ 10.55	100.00	それ以外	5.00 ~ 25.00	3.00	15.16
15	100kN/m ² を超える	1.00	0.00 ~ 3.81	161.92	3mを超える	0.00 ~ 1.51	3.77	19.06	100kN/m ² を超える	1.00	10.61 ~ 42.92	161.92	3mを超える	25.00 ~ 42.92	3.77	19.06
	それ以外	1.00	3.81 ~ 11.59	100.00	それ以外	1.51 ~ 11.59	3.00	15.16	それ以外	1.00	5.00 ~ 10.61	100.00	それ以外	5.00 ~ 25.00	3.00	15.16

急傾斜地の崩壊区域調書

様式3-2 建築物に作用すると想定される衝撃に関する事項(2/3)

調査年度

平成24年度

急傾斜地の位置		箇所番号		043A0653		箇所名		大沢(2)		所在地		下閉伊郡普代村第8地割字太田名部				
横断 測線 番号	急傾斜地の下端に隣接する土地								急傾斜地内							
	土石等の移動の高さと力の大きさ				土石等の堆積高さとの大きさ				土石等の移動の高さと力の大きさ				土石等の堆積高さとの大きさ			
	区分	高さ (m)	下端からの距離 (m)	力の大きさ (kN/m ²)	区分	下端からの水平 距離(m)	高さ (m)	力の大きさ (kN/m ²)	区分	高さ (m)	上端からの比高 (m)	力の大きさ (kN/m ²)	区分	上端からの比高 (m)	高さ (m)	力の大きさ (kN/m ²)
16	100kN/m ² を超える	1.00	0.00 ~ 3.89	163.35	3mを超える	0.00 ~ 1.55	3.80	19.22	100kN/m ² を超える	1.00	10.67 ~ 45.89	163.35	3mを超える	25.00 ~ 45.89	3.80	19.22
	それ以外	1.00	3.89 ~ 11.67	100.00	それ以外	1.55 ~ 11.67	3.00	15.16	それ以外	1.00	5.00 ~ 10.67	100.00	それ以外	5.00 ~ 25.00	3.00	15.16
17	100kN/m ² を超える	1.00	0.00 ~ 3.75	160.93	3mを超える	0.00 ~ 1.92	4.13	20.86	100kN/m ² を超える	1.00	11.90 ~ 44.90	160.93	3mを超える	20.00 ~ 44.90	4.13	20.86
	それ以外	1.00	3.75 ~ 11.54	100.00	それ以外	1.92 ~ 11.54	3.00	15.16	それ以外	1.00	5.00 ~ 11.90	100.00	それ以外	5.00 ~ 20.00	3.00	15.16
18	100kN/m ² を超える	1.00	0.00 ~ 3.73	160.59	3mを超える	0.00 ~ 0.54	3.31	16.71	100kN/m ² を超える	1.00	10.73 ~ 38.20	160.59	3mを超える	25.00 ~ 38.20	3.31	16.71
	それ以外	1.00	3.73 ~ 11.52	100.00	それ以外	0.54 ~ 11.52	3.00	15.16	それ以外	1.00	5.00 ~ 10.73	100.00	それ以外	5.00 ~ 25.00	3.00	15.16
19	100kN/m ² を超える	1.00	0.00 ~ 3.52	156.75	3mを超える	0.00 ~ 0.68	3.40	17.18	100kN/m ² を超える	1.00	11.03 ~ 33.04	156.75	3mを超える	25.00 ~ 33.04	3.40	17.18
	それ以外	1.00	3.52 ~ 11.30	100.00	それ以外	0.68 ~ 11.30	3.00	15.16	それ以外	1.00	5.00 ~ 11.03	100.00	それ以外	5.00 ~ 25.00	3.00	15.16
20	100kN/m ² を超える	1.00	0.00 ~ 3.54	157.21	3mを超える	0.00 ~ 0.52	3.29	16.63	100kN/m ² を超える	1.00	10.68 ~ 33.40	157.21	3mを超える	25.00 ~ 33.40	3.29	16.63
	それ以外	1.00	3.54 ~ 11.33	100.00	それ以外	0.52 ~ 11.33	3.00	15.16	それ以外	1.00	5.00 ~ 10.68	100.00	それ以外	5.00 ~ 25.00	3.00	15.16
21	100kN/m ² を超える	1.00	0.00 ~ 3.18	150.85	3mを超える	0.00 ~ 0.24	3.14	15.85	100kN/m ² を超える	1.00	10.60 ~ 27.64	150.85	3mを超える	25.00 ~ 27.64	3.14	15.85
	それ以外	1.00	3.18 ~ 10.97	100.00	それ以外	0.24 ~ 10.97	3.00	15.16	それ以外	1.00	5.00 ~ 10.60	100.00	それ以外	5.00 ~ 25.00	3.00	15.16
21'	100kN/m ² を超える	1.00	0.00 ~ 1.76	127.06	3mを超える	- ~ -	-	-	100kN/m ² を超える	1.00	10.64 ~ 16.71	127.06	3mを超える	- ~ -	-	-
	それ以外	1.00	1.76 ~ 9.55	100.00	それ以外	0.00 ~ 9.55	2.46	12.43	それ以外	1.00	5.00 ~ 10.64	100.00	それ以外	5.00 ~ 16.71	2.46	12.43
22	100kN/m ² を超える	1.00	0.00 ~ 0.16	102.33	3mを超える	- ~ -	-	-	100kN/m ² を超える	1.00	15.73 ~ 16.41	102.33	3mを超える	- ~ -	-	-
	それ以外	1.00	0.16 ~ 7.94	100.00	それ以外	0.00 ~ 7.94	2.95	14.93	それ以外	1.00	5.00 ~ 15.73	100.00	それ以外	5.00 ~ 16.41	2.95	14.93
23	100kN/m ² を超える	-	- ~ -	-	3mを超える	- ~ -	-	-	100kN/m ² を超える	-	- ~ -	-	3mを超える	- ~ -	-	-
	それ以外	1.00	0.00 ~ 5.81	72.72	それ以外	0.00 ~ 5.81	2.91	14.71	それ以外	1.00	5.00 ~ 12.11	72.72	それ以外	5.00 ~ 12.11	2.91	14.71
24	100kN/m ² を超える	1.00	0.00 ~ 0.54	107.94	3mを超える	- ~ -	-	-	100kN/m ² を超える	1.00	10.83 ~ 12.49	107.94	3mを超える	- ~ -	-	-
	それ以外	1.00	0.54 ~ 8.32	100.00	それ以外	0.00 ~ 8.32	2.08	10.49	それ以外	1.00	5.00 ~ 10.83	100.00	それ以外	5.00 ~ 12.49	2.08	10.49
25	100kN/m ² を超える	-	- ~ -	-	3mを超える	- ~ -	-	-	100kN/m ² を超える	-	- ~ -	-	3mを超える	- ~ -	-	-
	それ以外	1.00	0.00 ~ 6.00	75.23	それ以外	0.00 ~ 0.00	1.77	8.96	それ以外	1.00	5.00 ~ 6.85	75.23	それ以外	5.00 ~ 6.85	1.77	8.96
21''	100kN/m ² を超える	-	- ~ -	-	3mを超える	- ~ -	-	-	100kN/m ² を超える	-	- ~ -	-	3mを超える	- ~ -	-	-
	それ以外	1.00	0.00 ~ 7.49	95.74	それ以外	0.00 ~ 7.49	2.38	12.01	それ以外	1.00	5.00 ~ 10.43	95.74	それ以外	5.00 ~ 10.43	2.38	12.01
26	100kN/m ² を超える	-	- ~ -	-	3mを超える	- ~ -	-	-	100kN/m ² を超える	-	- ~ -	-	3mを超える	- ~ -	-	-
	それ以外	1.00	0.00 ~ 6.74	85.14	それ以外	0.00 ~ 6.74	2.04	10.31	それ以外	1.00	5.00 ~ 9.69	85.14	それ以外	5.00 ~ 9.69	2.04	10.31
27	100kN/m ² を超える	-	- ~ -	-	3mを超える	- ~ -	-	-	100kN/m ² を超える	-	- ~ -	-	3mを超える	- ~ -	-	-
	それ以外	1.00	0.00 ~ 6.53	82.29	それ以外	0.00 ~ 6.53	2.05	10.36	それ以外	1.00	5.00 ~ 9.30	82.29	それ以外	5.00 ~ 9.30	2.05	10.36
28	100kN/m ² を超える	-	- ~ -	-	3mを超える	- ~ -	-	-	100kN/m ² を超える	-	- ~ -	-	3mを超える	- ~ -	-	-
	それ以外	1.00	0.00 ~ 6.15	77.22	それ以外	0.00 ~ 6.15	2.03	10.28	それ以外	1.00	5.00 ~ 8.36	77.22	それ以外	5.00 ~ 8.36	2.03	10.28

急傾斜地の崩壊区域調書

様式3-2 建築物に作用すると想定される衝撃に関する事項(3/3)

調査年度 平成24年度

急傾斜地の位置		箇所番号 043A0653				箇所名 大沢(2)				所在地 下閉伊郡普代村第8地割字太田名部						
横断測線番号	急傾斜地の下端に隣接する土地								急傾斜地内							
	土石等の移動の高さと力の大きさ				土石等の堆積高さとの大きさ				土石等の移動の高さと力の大きさ				土石等の堆積高さとの大きさ			
	区分	高さ(m)	下端からの距離(m)	力の大きさ(kN/m ²)	区分	下端からの水平距離(m)	高さ(m)	力の大きさ(kN/m ²)	区分	高さ(m)	上端からの比高(m)	力の大きさ(kN/m ²)	区分	上端からの比高(m)	高さ(m)	力の大きさ(kN/m ²)
29	100kN/m ² を超える	-	- ~ -	-	3mを超える	- ~ -	-	-	100kN/m ² を超える	-	- ~ -	-	3mを超える	- ~ -	-	-
	それ以外	1.00	0.00 ~ 3.95	49.49	それ以外	0.00 ~ 3.95	2.10	10.60	それ以外	1.00	5.00 ~ 5.04	49.49	それ以外	5.00 ~ 5.04	2.10	10.60