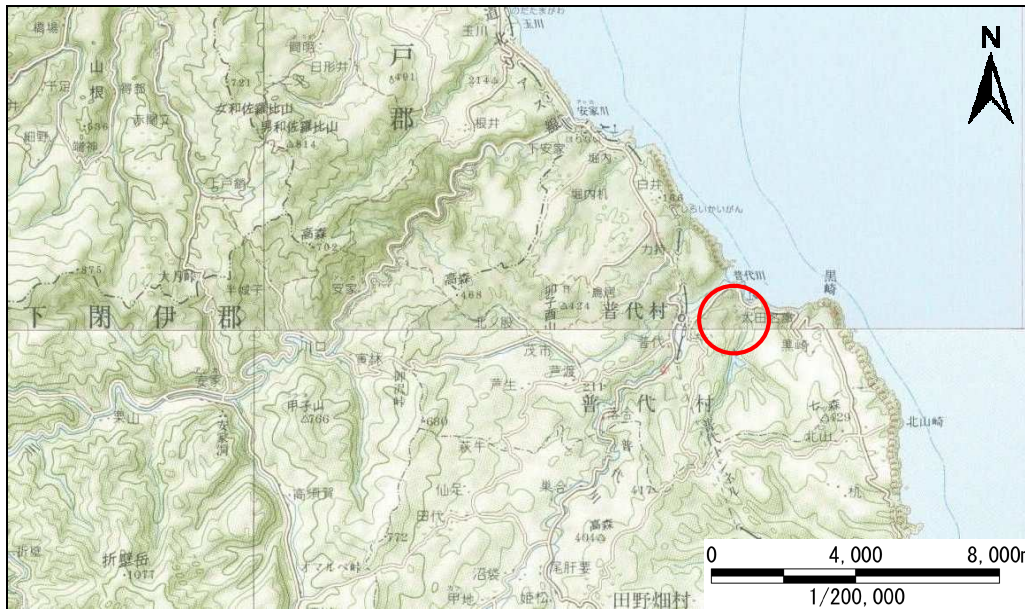


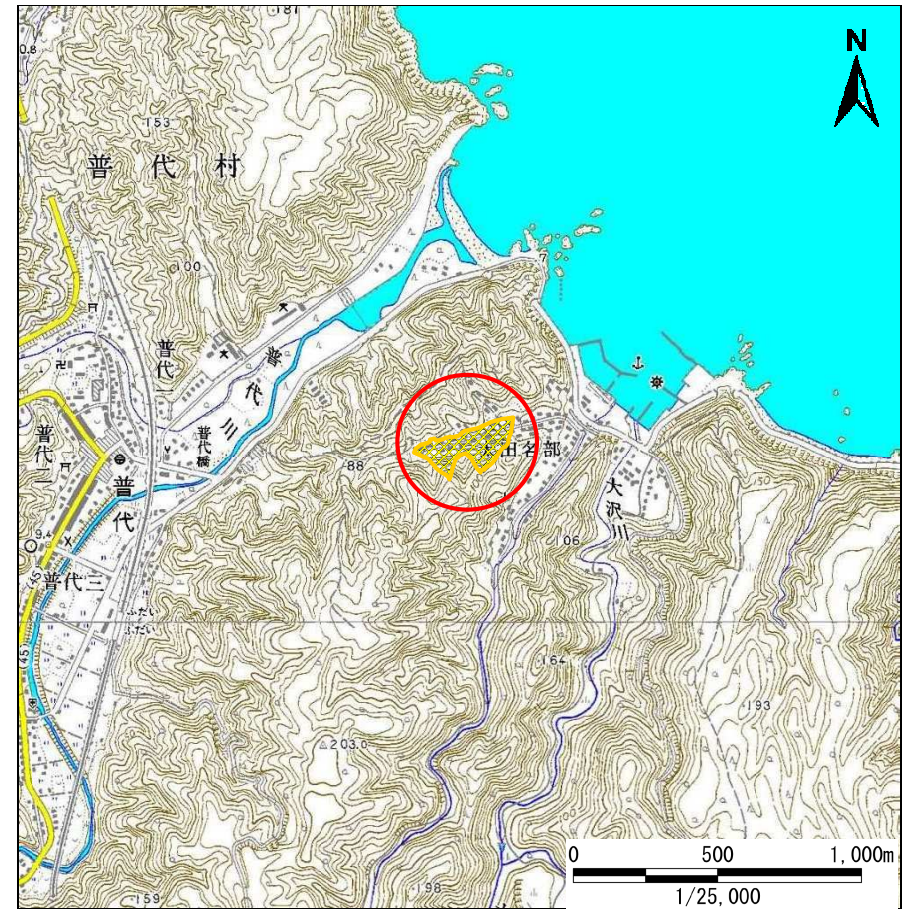
土砂災害防止に関する基礎調査(急傾斜地の崩壊)

表紙 概況、位置図

自然現象の種類	急傾斜地の崩壊
箇所番号	043A0649
箇所名	太田名部(2)
所在地	下閉伊郡普代村第7地割字明神
調査機関	岩手県北広域振興局土木部



概況図(S=1:200,000)



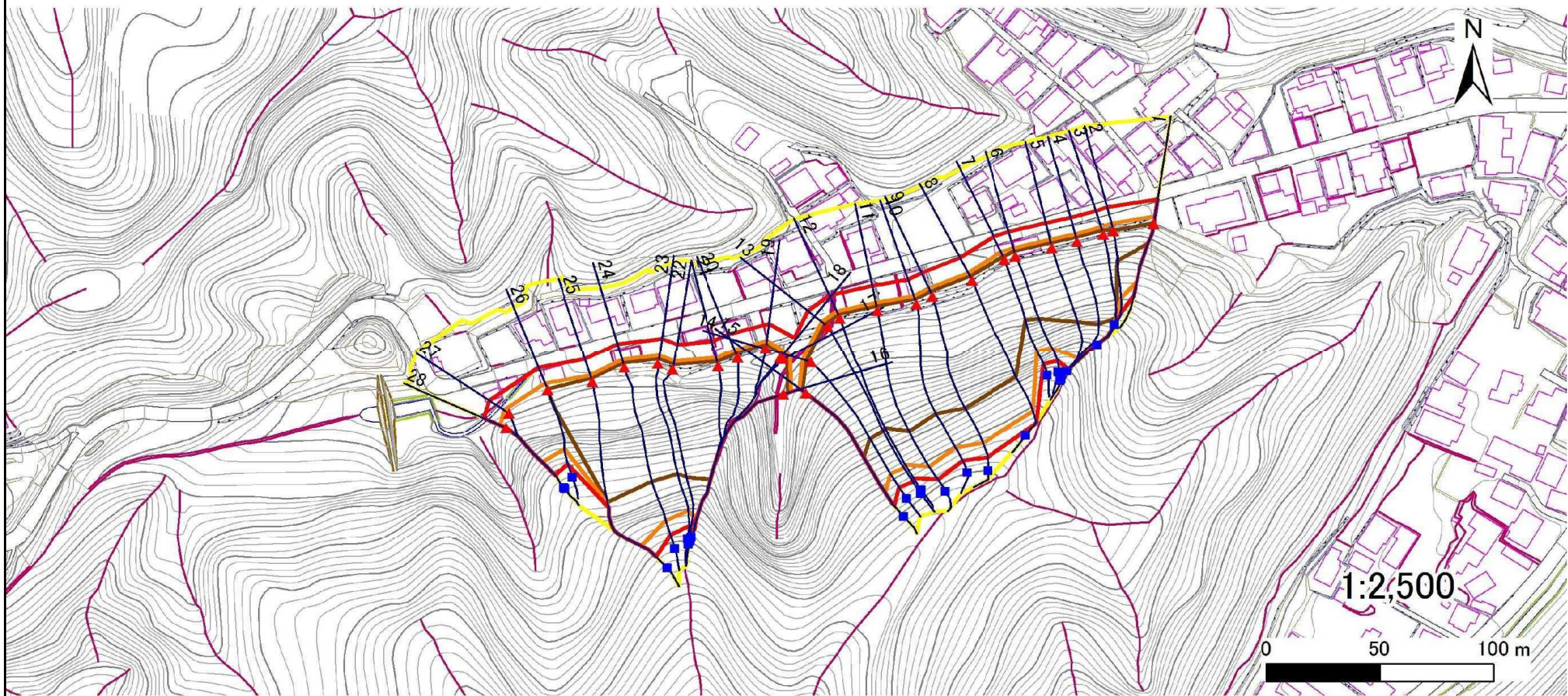
位置図(S=1:25,000)

急傾斜地の崩壊区域調書

様式3-1 危害のおそれのある土地、著しい危害のおそれのある土地の設定図

調査年度 平成24年度

急傾斜地の位置 箇所番号 043A0649 箇所名 太田名部(2) 所在地 下関伊郡普代村第7地割字明神



凡例		横断測線		危害のおそれのある土地の区域		土石等の移動による力が100kN/m ² を超える範囲	
■	上端	—	横断測線	▭	危害のおそれのある土地の区域	▭	土石等の移動による力が100kN/m ² を超える範囲
▲	下端	▭		▭	著しい危害のおそれのある土地の区域	▭	土石等の堆積高が3mを超える範囲

急傾斜地の崩壊区域調書

様式3-2 建築物に作用すると想定される衝撃に関する事項(1/2)

												調査年度	平成24年度			
急傾斜地の位置		箇所番号			箇所名			所在地		下閉伊郡普代村第7地割字明神						
横断 測線 番号	急傾斜地の下端に隣接する土地								急傾斜地内							
	土石等の移動の高さと力の大きさ				土石等の堆積高さとの大きさ				土石等の移動の高さと力の大きさ				土石等の堆積高さとの大きさ			
	区分	高さ (m)	下端からの距離 (m)	力の大きさ (kN/m ²)	区分	下端からの水平 距離(m)	高さ (m)	力の大きさ (kN/m ²)	区分	高さ (m)	上端からの比高 (m)	力の大きさ (kN/m ²)	区分	上端からの比高 (m)	高さ (m)	力の大きさ (kN/m ²)
1	100kN/m ² を超える	1.00	0.00 ~ 3.48	156.13	3mを超える	0.00 ~ 0.43	3.24	16.36	100kN/m ² を超える	1.00	10.58 ~ 32.89	156.13	3mを超える	25.00 ~ 32.89	3.24	16.36
	それ以外	1.00	3.48 ~ 11.27	100.00	それ以外	0.43 ~ 11.27	3.00	15.16	それ以外	1.00	5.00 ~ 10.58	100.00	それ以外	5.00 ~ 25.00	3.00	15.16
2	100kN/m ² を超える	1.00	0.00 ~ 3.62	158.60	3mを超える	0.00 ~ 0.45	3.25	16.42	100kN/m ² を超える	1.00	10.60 ~ 36.05	158.60	3mを超える	25.00 ~ 36.05	3.25	16.42
	それ以外	1.00	3.62 ~ 11.41	100.00	それ以外	0.45 ~ 11.41	3.00	15.16	それ以外	1.00	5.00 ~ 10.60	100.00	それ以外	5.00 ~ 25.00	3.00	15.16
3	100kN/m ² を超える	1.00	0.00 ~ 3.66	159.22	3mを超える	0.00 ~ 2.17	3.99	20.15	100kN/m ² を超える	1.00	10.55 ~ 53.77	159.22	3mを超える	25.00 ~ 53.77	3.99	20.15
	それ以外	1.00	3.66 ~ 11.44	100.00	それ以外	2.17 ~ 11.44	3.00	15.16	それ以外	1.00	5.00 ~ 10.55	100.00	それ以外	5.00 ~ 25.00	3.00	15.16
4	100kN/m ² を超える	1.00	0.00 ~ 3.81	162.03	3mを超える	0.00 ~ 2.27	4.06	20.53	100kN/m ² を超える	1.00	10.53 ~ 55.52	162.03	3mを超える	25.00 ~ 55.52	4.06	20.53
	それ以外	1.00	3.81 ~ 11.60	100.00	それ以外	2.27 ~ 11.60	3.00	15.16	それ以外	1.00	5.00 ~ 10.53	100.00	それ以外	5.00 ~ 25.00	3.00	15.16
5	100kN/m ² を超える	1.00	0.00 ~ 3.98	165.00	3mを超える	0.00 ~ 2.44	4.19	21.19	100kN/m ² を超える	1.00	10.66 ~ 55.06	165.00	3mを超える	25.00 ~ 55.06	4.19	21.19
	それ以外	1.00	3.98 ~ 11.76	100.00	それ以外	2.44 ~ 11.76	3.00	15.16	それ以外	1.00	5.00 ~ 10.66	100.00	それ以外	5.00 ~ 25.00	3.00	15.16
6	100kN/m ² を超える	1.00	0.00 ~ 4.01	165.69	3mを超える	0.00 ~ 2.63	4.37	22.10	100kN/m ² を超える	1.00	11.11 ~ 53.06	165.69	3mを超える	25.00 ~ 53.06	4.37	22.10
	それ以外	1.00	4.01 ~ 11.80	100.00	それ以外	2.63 ~ 11.80	3.00	15.16	それ以外	1.00	5.00 ~ 11.11	100.00	それ以外	5.00 ~ 25.00	3.00	15.16
7	100kN/m ² を超える	1.00	0.00 ~ 4.00	165.49	3mを超える	0.00 ~ 1.71	3.93	19.86	100kN/m ² を超える	1.00	11.00 ~ 51.57	165.49	3mを超える	25.00 ~ 51.57	3.93	19.86
	それ以外	1.00	4.00 ~ 11.79	100.00	それ以外	1.71 ~ 11.79	3.00	15.16	それ以外	1.00	5.00 ~ 11.00	100.00	それ以外	5.00 ~ 25.00	3.00	15.16
8	100kN/m ² を超える	1.00	0.00 ~ 3.97	164.94	3mを超える	0.00 ~ 2.38	4.15	20.96	100kN/m ² を超える	1.00	10.59 ~ 64.83	164.94	3mを超える	25.00 ~ 64.83	4.15	20.96
	それ以外	1.00	3.97 ~ 11.76	100.00	それ以外	2.38 ~ 11.76	3.00	15.16	それ以外	1.00	5.00 ~ 10.59	100.00	それ以外	5.00 ~ 25.00	3.00	15.16
9	100kN/m ² を超える	1.00	0.00 ~ 3.95	164.52	3mを超える	0.00 ~ 2.35	4.12	20.83	100kN/m ² を超える	1.00	10.57 ~ 68.78	164.52	3mを超える	25.00 ~ 68.78	4.12	20.83
	それ以外	1.00	3.95 ~ 11.73	100.00	それ以外	2.35 ~ 11.73	3.00	15.16	それ以外	1.00	5.00 ~ 10.57	100.00	それ以外	5.00 ~ 25.00	3.00	15.16
10	100kN/m ² を超える	1.00	0.00 ~ 3.97	164.92	3mを超える	0.00 ~ 2.37	4.14	20.93	100kN/m ² を超える	1.00	10.58 ~ 67.57	164.92	3mを超える	25.00 ~ 67.57	4.14	20.93
	それ以外	1.00	3.97 ~ 11.76	100.00	それ以外	2.37 ~ 11.76	3.00	15.16	それ以外	1.00	5.00 ~ 10.58	100.00	それ以外	5.00 ~ 25.00	3.00	15.16
11	100kN/m ² を超える	1.00	0.00 ~ 3.86	162.93	3mを超える	0.00 ~ 2.28	4.06	20.54	100kN/m ² を超える	1.00	10.53 ~ 70.16	162.93	3mを超える	25.00 ~ 70.16	4.06	20.54
	それ以外	1.00	3.86 ~ 11.65	100.00	それ以外	2.28 ~ 11.65	3.00	15.16	それ以外	1.00	5.00 ~ 10.53	100.00	それ以外	5.00 ~ 25.00	3.00	15.16
12	100kN/m ² を超える	1.00	0.00 ~ 3.77	161.21	3mを超える	0.00 ~ 2.22	4.02	20.31	100kN/m ² を超える	1.00	10.53 ~ 66.40	161.21	3mを超える	25.00 ~ 66.40	4.02	20.31
	それ以外	1.00	3.77 ~ 11.55	100.00	それ以外	2.22 ~ 11.55	3.00	15.16	それ以外	1.00	5.00 ~ 10.53	100.00	それ以外	5.00 ~ 25.00	3.00	15.16
13	100kN/m ² を超える	1.00	0.00 ~ 3.71	160.10	3mを超える	0.00 ~ 2.18	3.99	20.17	100kN/m ² を超える	1.00	10.54 ~ 65.47	160.10	3mを超える	25.00 ~ 65.47	3.99	20.17
	それ以外	1.00	3.71 ~ 11.49	100.00	それ以外	2.18 ~ 11.49	3.00	15.16	それ以外	1.00	5.00 ~ 10.54	100.00	それ以外	5.00 ~ 25.00	3.00	15.16
14	100kN/m ² を超える	1.00	0.00 ~ 3.83	162.27	3mを超える	0.00 ~ 2.27	4.06	20.52	100kN/m ² を超える	1.00	10.53 ~ 59.28	162.27	3mを超える	25.00 ~ 59.28	4.06	20.52
	それ以外	1.00	3.83 ~ 11.61	100.00	それ以外	2.27 ~ 11.61	3.00	15.16	それ以外	1.00	5.00 ~ 10.53	100.00	それ以外	5.00 ~ 25.00	3.00	15.16
15	100kN/m ² を超える	1.00	0.00 ~ 3.75	160.89	3mを超える	0.00 ~ 2.23	4.03	20.36	100kN/m ² を超える	1.00	10.53 ~ 55.03	160.89	3mを超える	25.00 ~ 55.03	4.03	20.36
	それ以外	1.00	3.75 ~ 11.53	100.00	それ以外	2.23 ~ 11.53	3.00	15.16	それ以外	1.00	5.00 ~ 10.53	100.00	それ以外	5.00 ~ 25.00	3.00	15.16

急傾斜地の崩壊区域調書

様式3-2 建築物に作用すると想定される衝撃に関する事項(2/2)

調査年度 平成24年度

急傾斜地の位置		箇所番号		043A0649		箇所名		太田名部(2)		所在地		下閉伊郡普代村第7地割字明神				
横断 測線 番号	急傾斜地の下端に隣接する土地								急傾斜地内							
	土石等の移動の高さと力の大きさ				土石等の堆積高さとの大きさ				土石等の移動の高さと力の大きさ				土石等の堆積高さとの大きさ			
	区分	高さ (m)	下端からの距離 (m)	力の大きさ (kN/m ²)	区分	下端からの水平 距離(m)	高さ (m)	力の大きさ (kN/m ²)	区分	高さ (m)	上端からの比高 (m)	力の大きさ (kN/m ²)	区分	上端からの比高 (m)	高さ (m)	力の大きさ (kN/m ²)
16	100kN/m ² を超える	1.00	0.00 ~ 3.52	156.73	3mを超える	0.00 ~ 2.08	3.92	19.81	100kN/m ² を超える	1.00	10.63 ~ 61.02	156.73	3mを超える	30.00 ~ 61.02	3.92	19.81
	それ以外	1.00	3.52 ~ 11.30	100.00	それ以外	2.08 ~ 11.30	3.00	15.16	それ以外	1.00	5.00 ~ 10.63	100.00	それ以外	5.00 ~ 30.00	3.00	15.16
17	100kN/m ² を超える	1.00	0.00 ~ 3.44	155.36	3mを超える	0.00 ~ 2.03	3.89	19.66	100kN/m ² を超える	1.00	10.68 ~ 66.76	155.36	3mを超える	30.00 ~ 66.76	3.89	19.66
	それ以外	1.00	3.44 ~ 11.22	100.00	それ以外	2.03 ~ 11.22	3.00	15.16	それ以外	1.00	5.00 ~ 10.68	100.00	それ以外	5.00 ~ 30.00	3.00	15.16
18	100kN/m ² を超える	1.00	0.00 ~ 3.44	155.36	3mを超える	0.00 ~ 2.03	3.89	19.66	100kN/m ² を超える	1.00	10.68 ~ 66.76	155.36	3mを超える	30.00 ~ 66.76	3.89	19.66
	それ以外	1.00	3.44 ~ 11.22	100.00	それ以外	2.03 ~ 11.22	3.00	15.16	それ以外	1.00	5.00 ~ 10.68	100.00	それ以外	5.00 ~ 30.00	3.00	15.16
19	100kN/m ² を超える	1.00	0.00 ~ 3.62	158.51	3mを超える	0.00 ~ 2.12	3.95	19.97	100kN/m ² を超える	1.00	10.58 ~ 70.55	158.51	3mを超える	30.00 ~ 70.55	3.95	19.97
	それ以外	1.00	3.62 ~ 11.40	100.00	それ以外	2.12 ~ 11.40	3.00	15.16	それ以外	1.00	5.00 ~ 10.58	100.00	それ以外	5.00 ~ 30.00	3.00	15.16
20	100kN/m ² を超える	1.00	0.00 ~ 3.96	164.76	3mを超える	0.00 ~ 2.36	4.13	20.87	100kN/m ² を超える	1.00	10.57 ~ 70.14	164.76	3mを超える	25.00 ~ 70.14	4.13	20.87
	それ以外	1.00	3.96 ~ 11.75	100.00	それ以外	2.36 ~ 11.75	3.00	15.16	それ以外	1.00	5.00 ~ 10.57	100.00	それ以外	5.00 ~ 25.00	3.00	15.16
21	100kN/m ² を超える	1.00	0.00 ~ 3.96	164.76	3mを超える	0.00 ~ 2.36	4.13	20.89	100kN/m ² を超える	1.00	10.58 ~ 68.22	164.76	3mを超える	25.00 ~ 68.22	4.13	20.89
	それ以外	1.00	3.96 ~ 11.75	100.00	それ以外	2.36 ~ 11.75	3.00	15.16	それ以外	1.00	5.00 ~ 10.58	100.00	それ以外	5.00 ~ 25.00	3.00	15.16
22	100kN/m ² を超える	1.00	0.00 ~ 3.91	163.86	3mを超える	0.00 ~ 2.32	4.10	20.72	100kN/m ² を超える	1.00	10.55 ~ 66.78	163.86	3mを超える	25.00 ~ 66.78	4.10	20.72
	それ以外	1.00	3.91 ~ 11.70	100.00	それ以外	2.32 ~ 11.70	3.00	15.16	それ以外	1.00	5.00 ~ 10.55	100.00	それ以外	5.00 ~ 25.00	3.00	15.16
23	100kN/m ² を超える	1.00	0.00 ~ 3.96	164.62	3mを超える	0.00 ~ 2.36	4.13	20.86	100kN/m ² を超える	1.00	10.57 ~ 67.20	164.62	3mを超える	25.00 ~ 67.20	4.13	20.86
	それ以外	1.00	3.96 ~ 11.74	100.00	それ以外	2.36 ~ 11.74	3.00	15.16	それ以外	1.00	5.00 ~ 10.57	100.00	それ以外	5.00 ~ 25.00	3.00	15.16
24	100kN/m ² を超える	1.00	0.00 ~ 3.78	161.53	3mを超える	0.00 ~ 2.23	4.03	20.35	100kN/m ² を超える	1.00	10.53 ~ 66.35	161.53	3mを超える	25.00 ~ 66.35	4.03	20.35
	それ以外	1.00	3.78 ~ 11.57	100.00	それ以外	2.23 ~ 11.57	3.00	15.16	それ以外	1.00	5.00 ~ 10.53	100.00	それ以外	5.00 ~ 25.00	3.00	15.16
25	100kN/m ² を超える	1.00	0.00 ~ 3.40	154.68	3mを超える	0.00 ~ 2.01	3.88	19.59	100kN/m ² を超える	1.00	10.71 ~ 68.91	154.68	3mを超える	30.00 ~ 68.91	3.88	19.59
	それ以外	1.00	3.40 ~ 11.19	100.00	それ以外	2.01 ~ 11.19	3.00	15.16	それ以外	1.00	5.00 ~ 10.71	100.00	それ以外	5.00 ~ 30.00	3.00	15.16
26	100kN/m ² を超える	1.00	0.00 ~ 3.31	153.15	3mを超える	0.00 ~ 0.28	3.14	15.89	100kN/m ² を超える	1.00	10.53 ~ 32.07	153.15	3mを超える	25.00 ~ 32.07	3.14	15.89
	それ以外	1.00	3.31 ~ 11.10	100.00	それ以外	0.28 ~ 11.10	3.00	15.16	それ以外	1.00	5.00 ~ 10.53	100.00	それ以外	5.00 ~ 25.00	3.00	15.16
27	100kN/m ² を超える	1.00	0.00 ~ 2.93	146.48	3mを超える	- ~ -	-	-	100kN/m ² を超える	1.00	10.70 ~ 29.70	146.48	3mを超える	- ~ -	-	-
	それ以外	1.00	2.93 ~ 10.71	100.00	それ以外	0.00 ~ 10.71	2.93	14.81	それ以外	1.00	5.00 ~ 10.70	100.00	それ以外	5.00 ~ 29.70	2.93	14.81
28	100kN/m ² を超える	1.00	0.00 ~ 3.06	148.78	3mを超える	0.00 ~ 0.01	3.01	15.20	100kN/m ² を超える	1.00	10.55 ~ 28.47	148.78	3mを超える	25.00 ~ 28.47	3.01	15.20
	それ以外	1.00	3.06 ~ 10.85	100.00	それ以外	0.01 ~ 10.85	3.00	15.16	それ以外	1.00	5.00 ~ 10.55	100.00	それ以外	5.00 ~ 25.00	3.00	15.16
	100kN/m ² を超える		~		3mを超える	~			100kN/m ² を超える		~		3mを超える	~		
	それ以外		~		それ以外	~			それ以外		~		それ以外	~		
	100kN/m ² を超える		~		3mを超える	~			100kN/m ² を超える		~		3mを超える	~		
	それ以外		~		それ以外	~			それ以外		~		それ以外	~		