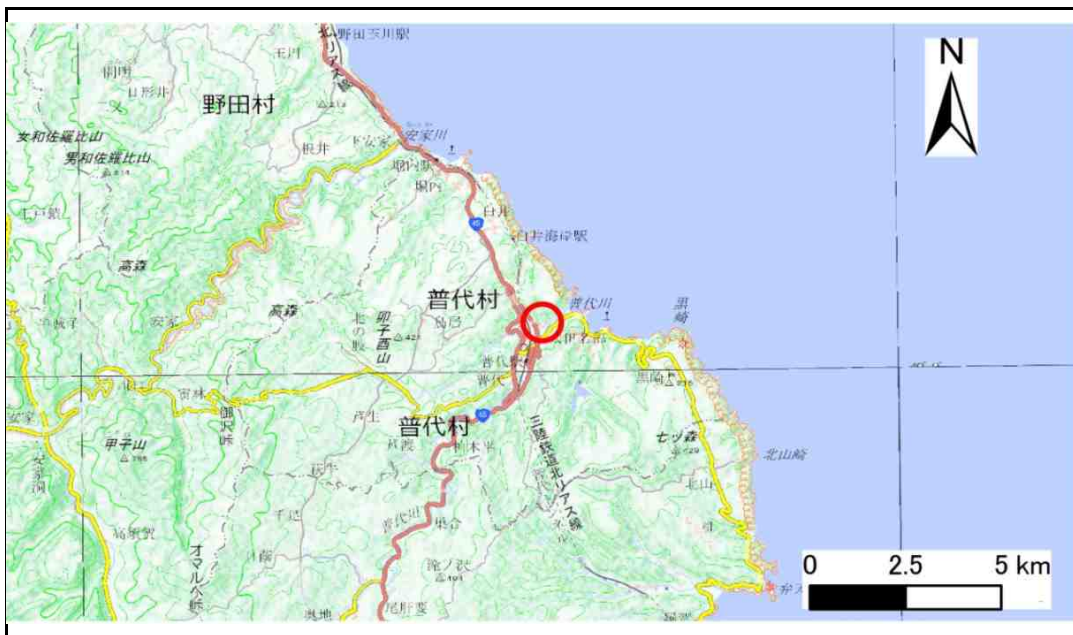


# 土砂災害防止に関する基礎調査(急傾斜地の崩壊)

表紙 概況、位置図

自然現象の種類	急傾斜地の崩壊
箇所番号	043A0647
箇所名	宇留部
所在地	下閉伊郡普代村第14地割字宇留部
調査機関	県北広域振興局土木部



概況図(S=1:200,000)



位置図(S=1:25,000)

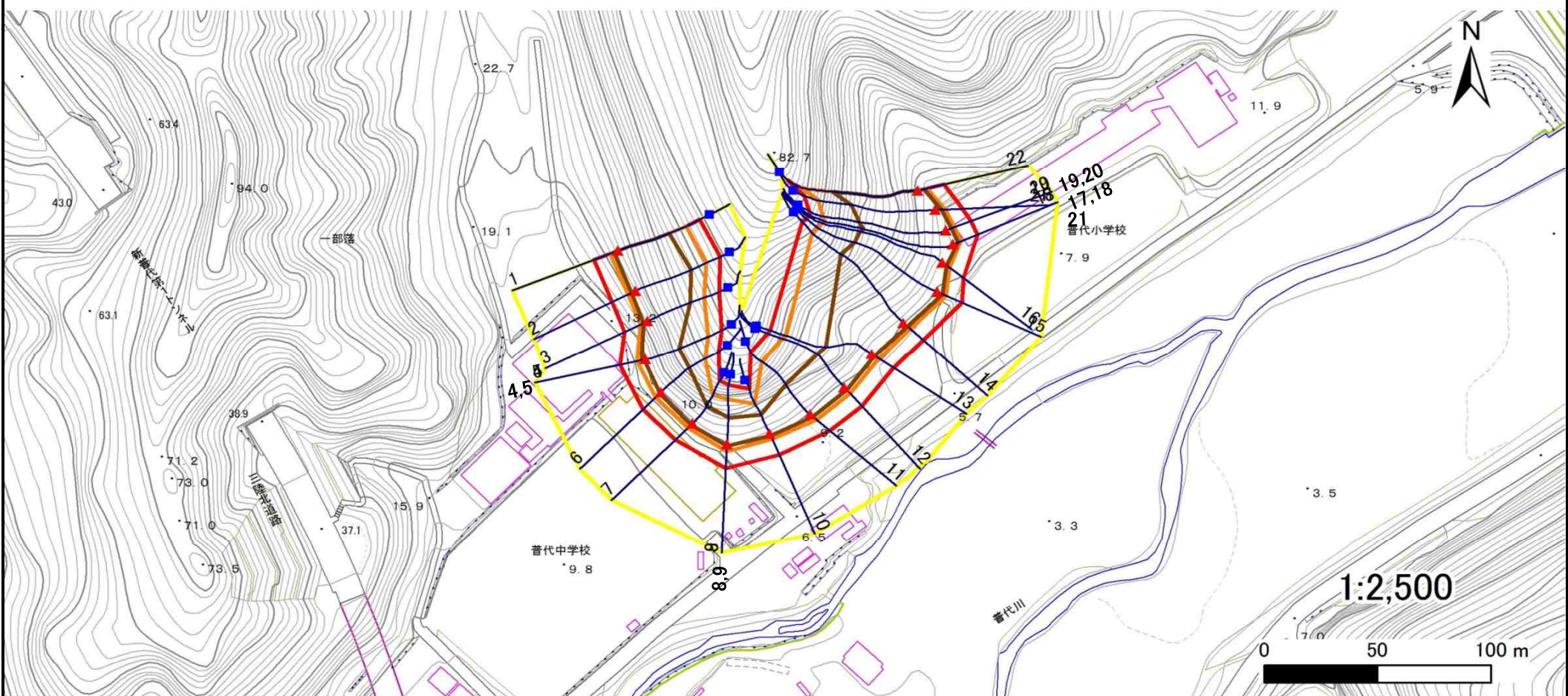
国土院の電子地形図200000『八戸、盛岡』及び電子地形図25000『玉川、普代、沼袋、田野畑』を掲載

# 急傾斜地の崩壊区域調査

様式3-1 危害のおそれのある土地、著しい危害のおそれのある土地の設定図

調査年度 平成30年度

急傾斜地の位置	箇所番号	箇所名	所在地
	043A0647	宇留部	下閉伊郡普代村第14地割字宇留部



凡例	■ 上端	— 横断測線	▭ 危害のおそれのある土地の区域	▭ 土石等の移動による力が100kN/m <sup>2</sup> を超える範囲
	▲ 下端		▭ 著しい危害のおそれのある土地の区域	▭ 土石等の堆積高が3mを超える範囲

## 急傾斜地の崩壊区域調書

様式3-2 建築物に作用すると想定される衝撃に関する事項(1/2)

調査年度	平成30年度
------	--------

急傾斜地の位置		043A0647			箇所名		宇留部		所在地		下関伊郡普代村第14地割宇留部					
横断 測線 番号	急傾斜地の下端に隣接する土地								急傾斜地内							
	土石等の移動の高さと力の大きさ				土石等の堆積高さとの大きさ				土石等の移動の高さと力の大きさ				土石等の堆積高さとの大きさ			
	区分	高さ (m)	下端からの距離 (m)	力の大きさ (kN/m <sup>2</sup> )	区分	下端からの水平 距離(m)	高さ (m)	力の大きさ (kN/m <sup>2</sup> )	区分	高さ (m)	上端からの比高 (m)	力の大きさ (kN/m <sup>2</sup> )	区分	上端からの比高 (m)	高さ (m)	力の大きさ (kN/m <sup>2</sup> )
1	100kN/m <sup>2</sup> を超える	1.00	0.00 ~ 3.78	161.44	3mを超える	0.00 ~ 1.88	4.08	21.85	100kN/m <sup>2</sup> を超える	1.00	11.66 ~ 43.76	161.44	3mを超える	20.00 ~ 43.76	4.08	21.85
	それ以外	1.00	3.78 ~ 11.56	100.00	それ以外	1.88 ~ 11.56	3.00	16.05	それ以外	1.00	5.00 ~ 11.66	100.00	それ以外	5.00 ~ 20.00	3.00	16.05
2	100kN/m <sup>2</sup> を超える	1.00	0.00 ~ 3.73	160.52	3mを超える	0.00 ~ 1.98	4.18	22.39	100kN/m <sup>2</sup> を超える	1.00	12.25 ~ 48.06	160.52	3mを超える	20.00 ~ 48.06	4.18	22.39
	それ以外	1.00	3.73 ~ 11.51	100.00	それ以外	1.98 ~ 11.51	3.00	16.05	それ以外	1.00	5.00 ~ 12.25	100.00	それ以外	5.00 ~ 20.00	3.00	16.05
3	100kN/m <sup>2</sup> を超える	1.00	0.00 ~ 3.51	156.53	3mを超える	0.00 ~ 2.03	4.24	22.68	100kN/m <sup>2</sup> を超える	1.00	12.62 ~ 42.60	156.53	3mを超える	20.00 ~ 42.60	4.24	22.68
	それ以外	1.00	3.51 ~ 11.29	100.00	それ以外	2.03 ~ 11.29	3.00	16.05	それ以外	1.00	5.00 ~ 12.62	100.00	それ以外	5.00 ~ 20.00	3.00	16.05
4	100kN/m <sup>2</sup> を超える	1.00	0.00 ~ 3.74	160.75	3mを超える	0.00 ~ 1.81	4.02	21.52	100kN/m <sup>2</sup> を超える	1.00	11.36 ~ 40.00	160.75	3mを超える	25.00 ~ 40.00	4.02	21.52
	それ以外	1.00	3.74 ~ 11.53	100.00	それ以外	1.81 ~ 11.53	3.00	16.05	それ以外	1.00	5.00 ~ 11.36	100.00	それ以外	5.00 ~ 25.00	3.00	16.05
5	100kN/m <sup>2</sup> を超える	1.00	0.00 ~ 3.74	160.75	3mを超える	0.00 ~ 0.77	3.47	18.57	100kN/m <sup>2</sup> を超える	1.00	11.36 ~ 40.00	160.75	3mを超える	25.00 ~ 40.00	3.47	18.57
	それ以外	1.00	3.74 ~ 11.53	100.00	それ以外	0.77 ~ 11.53	3.00	16.05	それ以外	1.00	5.00 ~ 11.36	100.00	それ以外	5.00 ~ 25.00	3.00	16.05
6	100kN/m <sup>2</sup> を超える	1.00	0.00 ~ 3.55	157.35	3mを超える	0.00 ~ 0.85	3.53	18.89	100kN/m <sup>2</sup> を超える	1.00	11.70 ~ 36.81	157.35	3mを超える	20.00 ~ 36.81	3.53	18.89
	それ以外	1.00	3.55 ~ 11.34	100.00	それ以外	0.85 ~ 11.34	3.00	16.05	それ以外	1.00	5.00 ~ 11.70	100.00	それ以外	5.00 ~ 20.00	3.00	16.05
7	100kN/m <sup>2</sup> を超える	1.00	0.00 ~ 2.81	144.43	3mを超える	0.00 ~ 0.88	3.61	19.34	100kN/m <sup>2</sup> を超える	1.00	13.41 ~ 31.96	144.43	3mを超える	20.00 ~ 31.96	3.61	19.34
	それ以外	1.00	2.81 ~ 10.59	100.00	それ以外	0.88 ~ 10.59	3.00	16.05	それ以外	1.00	5.00 ~ 13.41	100.00	それ以外	5.00 ~ 20.00	3.00	16.05
8	100kN/m <sup>2</sup> を超える	1.00	0.00 ~ 3.34	153.60	3mを超える	0.00 ~ 0.82	3.51	18.79	100kN/m <sup>2</sup> を超える	1.00	11.59 ~ 32.00	153.60	3mを超える	20.00 ~ 32.00	3.51	18.79
	それ以外	1.00	3.34 ~ 11.12	100.00	それ以外	0.82 ~ 11.12	3.00	16.05	それ以外	1.00	5.00 ~ 11.59	100.00	それ以外	5.00 ~ 20.00	3.00	16.05
9	100kN/m <sup>2</sup> を超える	1.00	0.00 ~ 3.34	153.61	3mを超える	0.00 ~ 0.82	3.51	18.79	100kN/m <sup>2</sup> を超える	1.00	11.59 ~ 32.00	153.61	3mを超える	20.00 ~ 32.00	3.51	18.79
	それ以外	1.00	3.34 ~ 11.12	100.00	それ以外	0.82 ~ 11.12	3.00	16.05	それ以外	1.00	5.00 ~ 11.59	100.00	それ以外	5.00 ~ 20.00	3.00	16.05
10	100kN/m <sup>2</sup> を超える	1.00	0.00 ~ 2.77	143.74	3mを超える	0.00 ~ 1.07	3.73	19.95	100kN/m <sup>2</sup> を超える	1.00	13.27 ~ 30.79	143.74	3mを超える	20.00 ~ 30.79	3.73	19.95
	それ以外	1.00	2.77 ~ 10.55	100.00	それ以外	1.07 ~ 10.55	3.00	16.05	それ以外	1.00	5.00 ~ 13.27	100.00	それ以外	5.00 ~ 20.00	3.00	16.05
11	100kN/m <sup>2</sup> を超える	1.00	0.00 ~ 3.82	162.13	3mを超える	0.00 ~ 1.72	3.94	21.08	100kN/m <sup>2</sup> を超える	1.00	11.03 ~ 41.07	162.13	3mを超える	25.00 ~ 41.07	3.94	21.08
	それ以外	1.00	3.82 ~ 11.60	100.00	それ以外	1.72 ~ 11.60	3.00	16.05	それ以外	1.00	5.00 ~ 11.03	100.00	それ以外	5.00 ~ 25.00	3.00	16.05
12	100kN/m <sup>2</sup> を超える	1.00	0.00 ~ 3.80	161.74	3mを超える	0.00 ~ 1.54	3.79	20.30	100kN/m <sup>2</sup> を超える	1.00	10.65 ~ 41.51	161.74	3mを超える	25.00 ~ 41.51	3.79	20.30
	それ以外	1.00	3.80 ~ 11.58	100.00	それ以外	1.54 ~ 11.58	3.00	16.05	それ以外	1.00	5.00 ~ 10.65	100.00	それ以外	5.00 ~ 25.00	3.00	16.05
13	100kN/m <sup>2</sup> を超える	1.00	0.00 ~ 3.65	159.14	3mを超える	0.00 ~ 1.36	3.67	19.63	100kN/m <sup>2</sup> を超える	1.00	10.53 ~ 42.04	159.14	3mを超える	25.00 ~ 42.04	3.67	19.63
	それ以外	1.00	3.65 ~ 11.44	100.00	それ以外	1.36 ~ 11.44	3.00	16.05	それ以外	1.00	5.00 ~ 10.53	100.00	それ以外	5.00 ~ 25.00	3.00	16.05
14	100kN/m <sup>2</sup> を超える	1.00	0.00 ~ 4.06	166.49	3mを超える	0.00 ~ 2.51	4.26	22.79	100kN/m <sup>2</sup> を超える	1.00	10.79 ~ 62.00	166.49	3mを超える	25.00 ~ 62.00	4.26	22.79
	それ以外	1.00	4.06 ~ 11.84	100.00	それ以外	2.51 ~ 11.84	3.00	16.05	それ以外	1.00	5.00 ~ 10.79	100.00	それ以外	5.00 ~ 25.00	3.00	16.05
15	100kN/m <sup>2</sup> を超える	1.00	0.00 ~ 3.97	164.92	3mを超える	0.00 ~ 2.39	4.16	22.25	100kN/m <sup>2</sup> を超える	1.00	10.60 ~ 60.87	164.92	3mを超える	25.00 ~ 60.87	4.16	22.25
	それ以外	1.00	3.97 ~ 11.76	100.00	それ以外	2.39 ~ 11.76	3.00	16.05	それ以外	1.00	5.00 ~ 10.60	100.00	それ以外	5.00 ~ 25.00	3.00	16.05

## 急傾斜地の崩壊区域調書

様式3-2 建築物に作用すると想定される衝撃に関する事項(2/2)

調査年度 平成30年度

急傾斜地の位置		箇所番号 043A0647			箇所名		宇留部		所在地		下関伊郡普代村第14地割宇留部					
横断 測線 番号	急傾斜地の下端に隣接する土地								急傾斜地内							
	土石等の移動の高さと力の大きさ				土石等の堆積高さとの大きさ				土石等の移動の高さと力の大きさ				土石等の堆積高さとの大きさ			
	区分	高さ (m)	下端からの距離 (m)	力の大きさ (kN/m <sup>2</sup> )	区分	下端からの水平 距離(m)	高さ (m)	力の大きさ (kN/m <sup>2</sup> )	区分	高さ (m)	上端からの比高 (m)	力の大きさ (kN/m <sup>2</sup> )	区分	上端からの比高 (m)	高さ (m)	力の大きさ (kN/m <sup>2</sup> )
16	100kN/m <sup>2</sup> を超える	1.00	0.00 ~ 3.97	164.85	3mを超える	0.00 ~ 2.41	4.17	22.30	100kN/m <sup>2</sup> を超える	1.00	10.62 ~ 57.65	164.85	3mを超える	25.00 ~ 57.65	4.17	22.30
	それ以外	1.00	3.97 ~ 11.75	100.00	それ以外	2.41 ~ 11.75	3.00	16.05	それ以外	1.00	5.00 ~ 10.62	100.00	それ以外	5.00 ~ 25.00	3.00	16.05
17	100kN/m <sup>2</sup> を超える	1.00	0.00 ~ 3.93	164.23	3mを超える	0.00 ~ 2.37	4.13	22.12	100kN/m <sup>2</sup> を超える	1.00	10.58 ~ 58.50	164.23	3mを超える	25.00 ~ 58.50	4.13	22.12
	それ以外	1.00	3.93 ~ 11.72	100.00	それ以外	2.37 ~ 11.72	3.00	16.05	それ以外	1.00	5.00 ~ 10.58	100.00	それ以外	5.00 ~ 25.00	3.00	16.05
18	100kN/m <sup>2</sup> を超える	1.00	0.00 ~ 3.93	164.23	3mを超える	0.00 ~ 2.37	4.13	22.12	100kN/m <sup>2</sup> を超える	1.00	10.58 ~ 58.50	164.23	3mを超える	25.00 ~ 58.50	4.13	22.12
	それ以外	1.00	3.93 ~ 11.72	100.00	それ以外	2.37 ~ 11.72	3.00	16.05	それ以外	1.00	5.00 ~ 10.58	100.00	それ以外	5.00 ~ 25.00	3.00	16.05
19	100kN/m <sup>2</sup> を超える	1.00	0.00 ~ 4.04	166.11	3mを超える	0.00 ~ 2.50	4.25	22.72	100kN/m <sup>2</sup> を超える	1.00	10.76 ~ 58.82	166.11	3mを超える	25.00 ~ 58.82	4.25	22.72
	それ以外	1.00	4.04 ~ 11.82	100.00	それ以外	2.50 ~ 11.82	3.00	16.05	それ以外	1.00	5.00 ~ 10.76	100.00	それ以外	5.00 ~ 25.00	3.00	16.05
20	100kN/m <sup>2</sup> を超える	1.00	0.00 ~ 4.04	166.11	3mを超える	0.00 ~ 2.50	4.25	22.72	100kN/m <sup>2</sup> を超える	1.00	10.76 ~ 58.82	166.11	3mを超える	25.00 ~ 58.82	4.25	22.72
	それ以外	1.00	4.04 ~ 11.82	100.00	それ以外	2.50 ~ 11.82	3.00	16.05	それ以外	1.00	5.00 ~ 10.76	100.00	それ以外	5.00 ~ 25.00	3.00	16.05
21	100kN/m <sup>2</sup> を超える	1.00	0.00 ~ 4.06	166.61	3mを超える	0.00 ~ 2.65	4.39	23.49	100kN/m <sup>2</sup> を超える	1.00	11.17 ~ 60.36	166.61	3mを超える	25.00 ~ 60.36	4.39	23.49
	それ以外	1.00	4.06 ~ 11.85	100.00	それ以外	2.65 ~ 11.85	3.00	16.05	それ以外	1.00	5.00 ~ 11.17	100.00	それ以外	5.00 ~ 25.00	3.00	16.05
22	100kN/m <sup>2</sup> を超える	1.00	0.00 ~ 4.06	166.49	3mを超える	0.00 ~ 2.69	4.43	23.69	100kN/m <sup>2</sup> を超える	1.00	11.31 ~ 61.52	166.49	3mを超える	25.00 ~ 61.52	4.43	23.69
	それ以外	1.00	4.06 ~ 11.84	100.00	それ以外	2.69 ~ 11.84	3.00	16.05	それ以外	1.00	5.00 ~ 11.31	100.00	それ以外	5.00 ~ 25.00	3.00	16.05
	100kN/m <sup>2</sup> を超える		~		3mを超える	~			100kN/m <sup>2</sup> を超える		~		3mを超える	~		
	それ以外		~		それ以外	~			それ以外		~		それ以外	~		
	100kN/m <sup>2</sup> を超える		~		3mを超える	~			100kN/m <sup>2</sup> を超える		~		3mを超える	~		
	それ以外		~		それ以外	~			それ以外		~		それ以外	~		
	100kN/m <sup>2</sup> を超える		~		3mを超える	~			100kN/m <sup>2</sup> を超える		~		3mを超える	~		
	それ以外		~		それ以外	~			それ以外		~		それ以外	~		
	100kN/m <sup>2</sup> を超える		~		3mを超える	~			100kN/m <sup>2</sup> を超える		~		3mを超える	~		
	それ以外		~		それ以外	~			それ以外		~		それ以外	~		
	100kN/m <sup>2</sup> を超える		~		3mを超える	~			100kN/m <sup>2</sup> を超える		~		3mを超える	~		
	それ以外		~		それ以外	~			それ以外		~		それ以外	~		