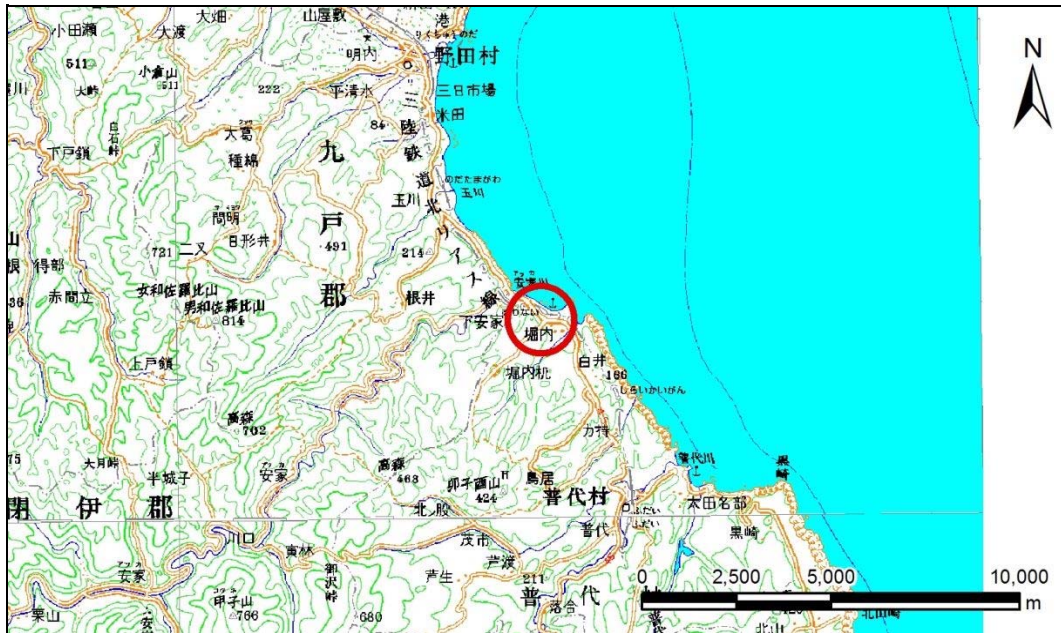


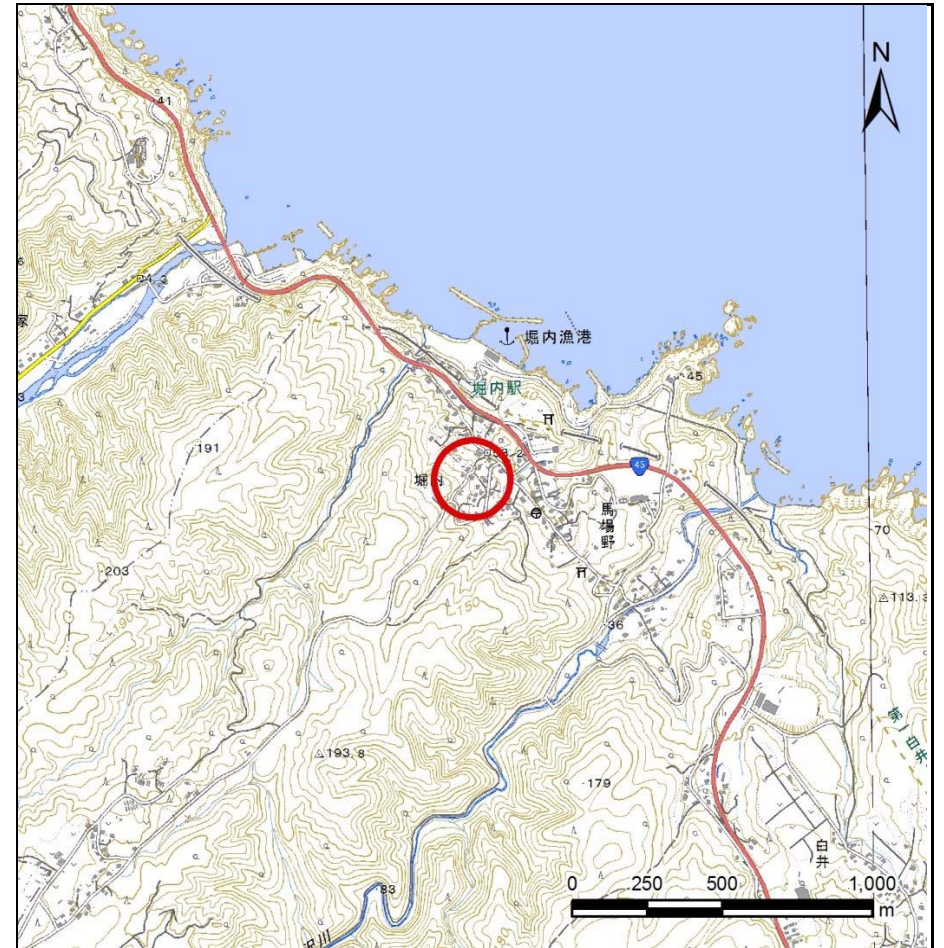
土砂災害防止に関する基礎調査(急傾斜地の崩壊)

表紙 概況、位置図

自然現象の種類	急傾斜地の崩壊
箇所番号	042E1007
箇所名	堀内-1
所在地	下閉伊郡普代村第21地割字堀内
調査機関	県北広域振興局土木部



位置図(S=1:200,000)



概況図(S=1:25,000)

急傾斜地の崩壊区域調査

様式3-1 危害のおそれのある土地、著しい危害のおそれのある土地の設定図

調査年度

平成28年度

急傾斜地の位置

箇所番号

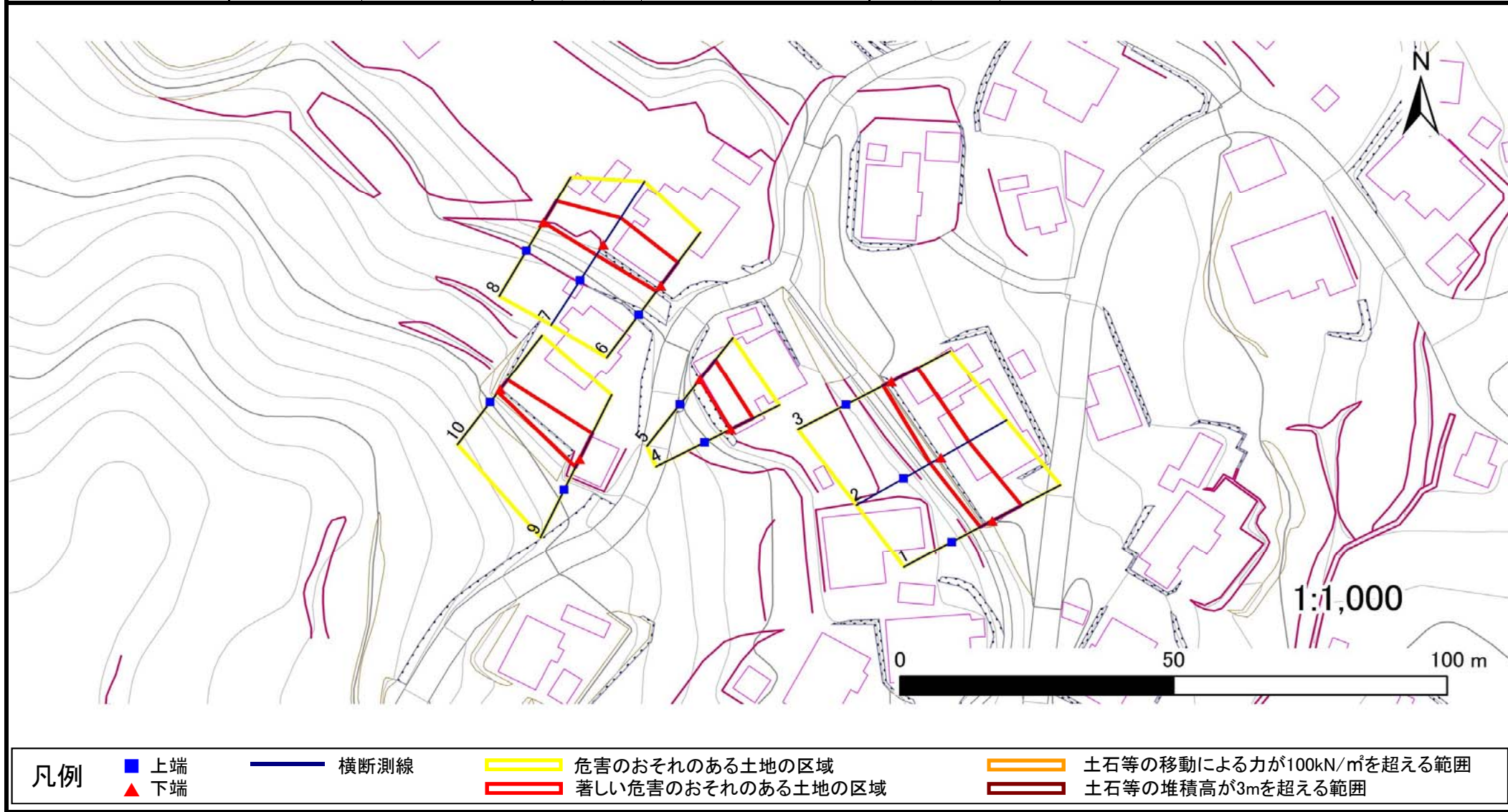
042E1007

箇所名

堀内-1

所在地

下閉伊郡普代村第21地割字堀内



凡例

■ 上端
▲ 下端

— 横断測線

— 危害のおそれのある土地の区域
— 著しい危害のおそれのある土地の区域

— 土石等の移動による力が 100kN/m^2 を超える範囲
— 土石等の堆積高が 3m を超える範囲

急傾斜地の崩壊区域調査

様式3-1 危害のおそれのある土地、著しい危害のおそれのある土地の設定図

調査年度

平成28年度

急傾斜地の位置 箇所番号 042E1007 箇所名 堀内-1 所在地 下閉伊郡普代村第21地割字堀内



- | | | | | |
|----|------|--------|---------------------|-----------------------------------------|
| 凡例 | ■ 上端 | — 横断測線 | ▭ 危害のおそれのある土地の区域 | ▭ 土石等の移動による力が 100kN/m^2 を超える範囲 |
| | ▲ 下端 | | ▭ 著しい危害のおそれのある土地の区域 | ▭ 土石等の堆積高が 3m を超える範囲 |

急傾斜地の崩壊区域調査

様式3-1 危害のおそれのある土地、著しい危害のおそれのある土地の設定図

調査年度

平成28年度

急傾斜地の位置 | 箇所番号 | 042E1007 | 箇所名 | 堀内-1 | 所在地 | 下閉伊郡普代村第21地割字堀内



凡例

- 上端
- ▲ 下端

— 横断測線

- 危害のおそれのある土地の区域
- 著しい危害のおそれのある土地の区域

- 土石等の移動による力が 100kN/m^2 を超える範囲
- 土石等の堆積高が 3m を超える範囲

急傾斜地の崩壊区域調査

様式3-1 危害のおそれのある土地、著しい危害のおそれのある土地の設定図

調査年度

平成28年度

急傾斜地の位置

箇所番号

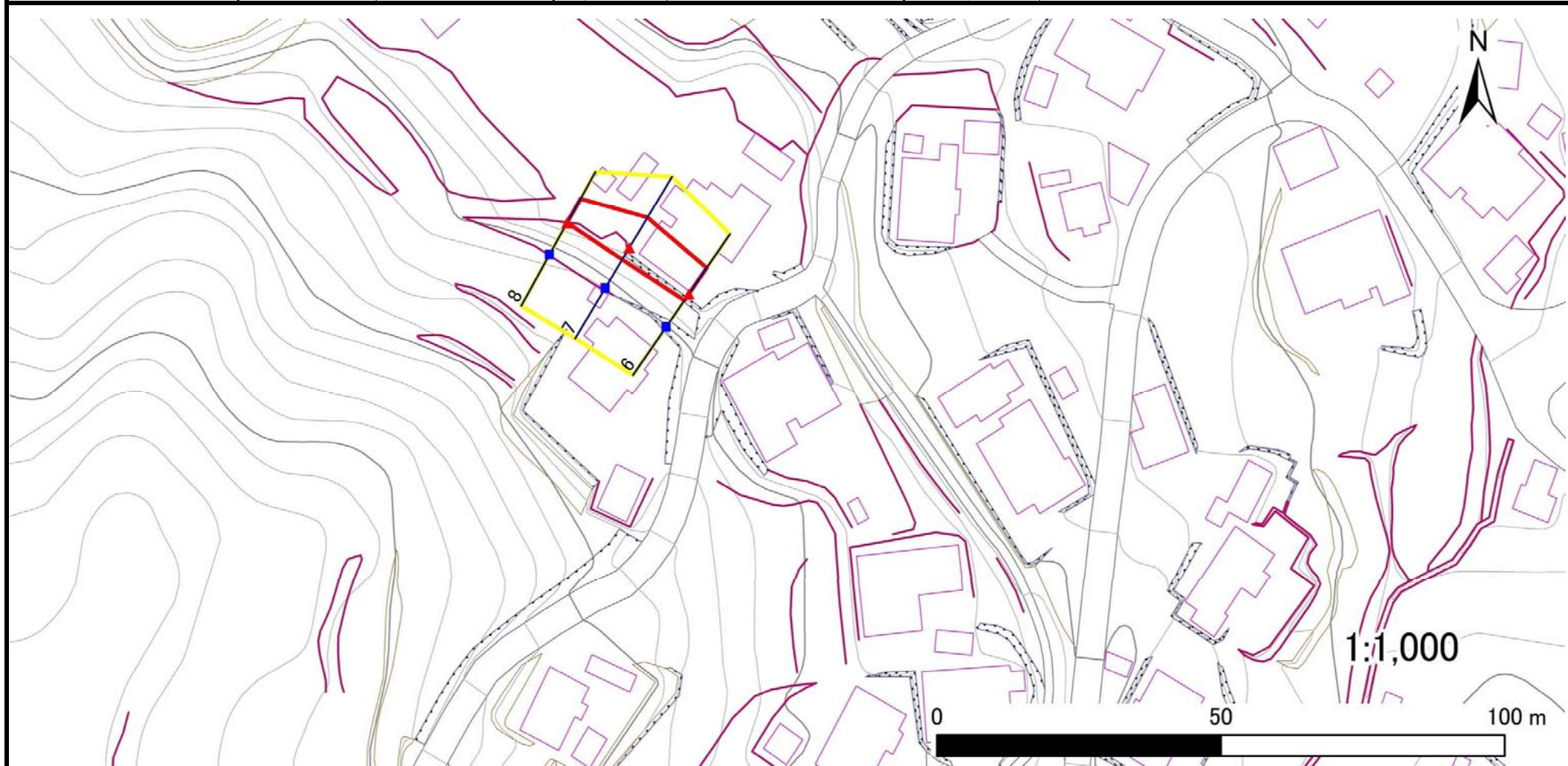
042E1007

箇所名

堀内-1

所在地

下閉伊郡普代村第21地割字堀内



凡例

- 上端
- ▲ 下端

— 横断測線

- ▭ 危害のおそれのある土地の区域
- ▭ 著しい危害のおそれのある土地の区域

- ▭ 土石等の移動による力が 100kN/m^2 を超える範囲
- ▭ 土石等の堆積高が 3m を超える範囲

急傾斜地の崩壊区域調査

様式3-1 危害のおそれのある土地、著しい危害のおそれのある土地の設定図

調査年度

平成28年度

急傾斜地の位置 | 箇所番号 | 042E1007 | 箇所名 | 堀内-1 | 所在地 | 下閉伊郡普代村第21地割字堀内



凡例

■ 上端
▲ 下端

— 横断測線

▭ 危害のおそれのある土地の区域
▭ 著しい危害のおそれのある土地の区域

▭ 土石等の移動による力が 100kN/m^2 を超える範囲
▭ 土石等の堆積高が 3m を超える範囲

急傾斜地の崩壊区域調査

様式3-2 建築物に作用すると想定される衝撃に関する事項(1/1)

調査年度

平成28年度

急傾斜地の位置		箇所番号		042E1007		箇所名		堀内-1		所在地		下関伊郡普代村第21地割字堀内				
横断 測線 番号	急傾斜地の下端に隣接する土地								急傾斜地内							
	土石等の移動の高さと力の大きさ				土石等の堆積高さとの大きさ				土石等の移動の高さと力の大きさ				土石等の堆積高さとの大きさ			
	区分	高さ (m)	下端からの距離 (m)	力の大きさ (kN/m ²)	区分	下端からの水平 距離(m)	高さ (m)	力の大きさ (kN/m ²)	区分	高さ (m)	上端からの比高 (m)	力の大きさ (kN/m ²)	区分	上端からの比高 (m)	高さ (m)	力の大きさ (kN/m ²)
1	100kN/m ² を超える	—	— ~ —	—	3mを超える	— ~ —	—	—	100kN/m ² を超える	—	— ~ —	—	3mを超える	— ~ —	—	—
	それ以外	1.00	0.00 ~ 6.07	76.13	それ以外	0.00 ~ 6.07	1.84	9.30	それ以外	1.00	5.00 ~ 7.10	76.13	それ以外	5.00 ~ 7.10	1.84	9.30
2	100kN/m ² を超える	—	— ~ —	—	3mを超える	— ~ —	—	—	100kN/m ² を超える	—	— ~ —	—	3mを超える	— ~ —	—	—
	それ以外	1.00	0.00 ~ 5.93	74.24	それ以外	0.00 ~ 5.93	1.87	9.47	それ以外	1.00	5.00 ~ 6.97	74.24	それ以外	5.00 ~ 6.97	1.87	9.47
3	100kN/m ² を超える	—	— ~ —	—	3mを超える	— ~ —	—	—	100kN/m ² を超える	—	— ~ —	—	3mを超える	— ~ —	—	—
	それ以外	1.00	0.00 ~ 5.46	68.15	それ以外	0.00 ~ 0.00	1.65	8.32	それ以外	1.00	5.00 ~ 6.10	68.15	それ以外	5.00 ~ 6.10	1.65	8.32
4	100kN/m ² を超える	—	— ~ —	—	3mを超える	— ~ —	—	—	100kN/m ² を超える	—	— ~ —	—	3mを超える	— ~ —	—	—
	それ以外	1.00	0.00 ~ 4.52	56.34	それ以外	0.00 ~ 4.52	1.91	9.67	それ以外	1.00	5.00 ~ 5.00	56.34	それ以外	5.00 ~ 5.00	1.91	9.67
5	100kN/m ² を超える	—	— ~ —	—	3mを超える	— ~ —	—	—	100kN/m ² を超える	—	— ~ —	—	3mを超える	— ~ —	—	—
	それ以外	1.00	0.00 ~ 4.69	58.46	それ以外	0.00 ~ 4.69	1.83	9.24	それ以外	1.00	5.00 ~ 5.00	58.46	それ以外	5.00 ~ 5.00	1.83	9.24
6	100kN/m ² を超える	—	— ~ —	—	3mを超える	— ~ —	—	—	100kN/m ² を超える	—	— ~ —	—	3mを超える	— ~ —	—	—
	それ以外	1.00	0.00 ~ 5.39	67.20	それ以外	0.00 ~ 5.39	1.90	9.60	それ以外	1.00	5.00 ~ 6.20	67.20	それ以外	5.00 ~ 6.20	1.90	9.60
7	100kN/m ² を超える	—	— ~ —	—	3mを超える	— ~ —	—	—	100kN/m ² を超える	—	— ~ —	—	3mを超える	— ~ —	—	—
	それ以外	1.00	0.00 ~ 5.99	75.07	それ以外	0.00 ~ 5.99	1.88	9.50	それ以外	1.00	5.00 ~ 7.10	75.07	それ以外	5.00 ~ 7.10	1.88	9.50
8	100kN/m ² を超える	—	— ~ —	—	3mを超える	— ~ —	—	—	100kN/m ² を超える	—	— ~ —	—	3mを超える	— ~ —	—	—
	それ以外	1.00	0.00 ~ 4.72	58.87	それ以外	0.00 ~ 4.72	1.81	9.13	それ以外	1.00	5.00 ~ 5.00	58.87	それ以外	5.00 ~ 5.00	1.81	9.13
9	100kN/m ² を超える	—	— ~ —	—	3mを超える	— ~ —	—	—	100kN/m ² を超える	—	— ~ —	—	3mを超える	— ~ —	—	—
	それ以外	1.00	0.00 ~ 5.40	67.36	それ以外	0.00 ~ 5.40	2.01	10.17	それ以外	1.00	5.00 ~ 6.80	67.36	それ以外	5.00 ~ 6.80	2.01	10.17
10	100kN/m ² を超える	—	— ~ —	—	3mを超える	— ~ —	—	—	100kN/m ² を超える	—	— ~ —	—	3mを超える	— ~ —	—	—
	それ以外	1.00	0.00 ~ 2.29	30.81	それ以外	0.00 ~ 2.29	2.66	13.45	それ以外	1.00	5.00 ~ 6.40	30.81	それ以外	5.00 ~ 6.40	2.66	13.45
	100kN/m ² を超える		~		3mを超える	~			100kN/m ² を超える		~		3mを超える	~		
	それ以外		~		それ以外	~			それ以外		~		それ以外	~		
	100kN/m ² を超える		~		3mを超える	~			100kN/m ² を超える		~		3mを超える	~		
	それ以外		~		それ以外	~			それ以外		~		それ以外	~		
	100kN/m ² を超える		~		3mを超える	~			100kN/m ² を超える		~		3mを超える	~		
	それ以外		~		それ以外	~			それ以外		~		それ以外	~		
	100kN/m ² を超える		~		3mを超える	~			100kN/m ² を超える		~		3mを超える	~		
	それ以外		~		それ以外	~			それ以外		~		それ以外	~		