

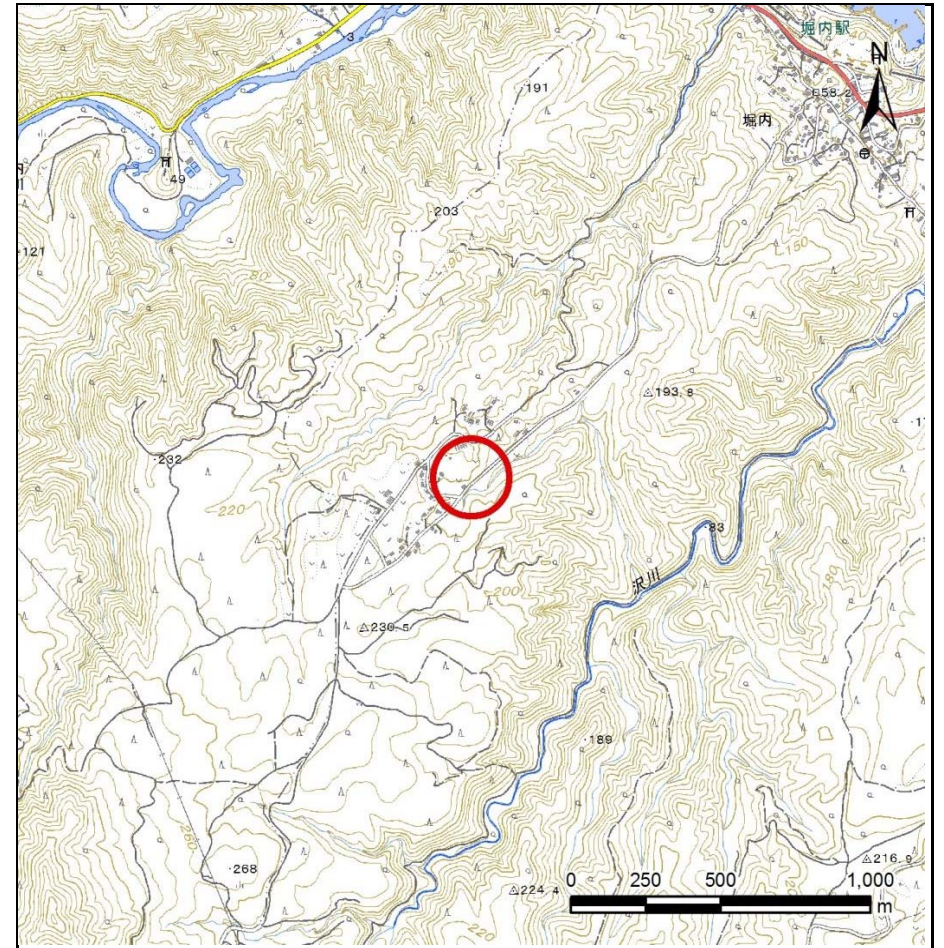
土砂災害防止に関する基礎調査(急傾斜地の崩壊)

表紙 概況、位置図

自然現象の種類	急傾斜地の崩壊
箇所番号	042E1006
箇所名	堀内机
所在地	下閉伊郡普代村第21地割字堀内
調査機関	県北広域振興局土木部



位置図(S=1:200,000)



概況図(S=1:25,000)

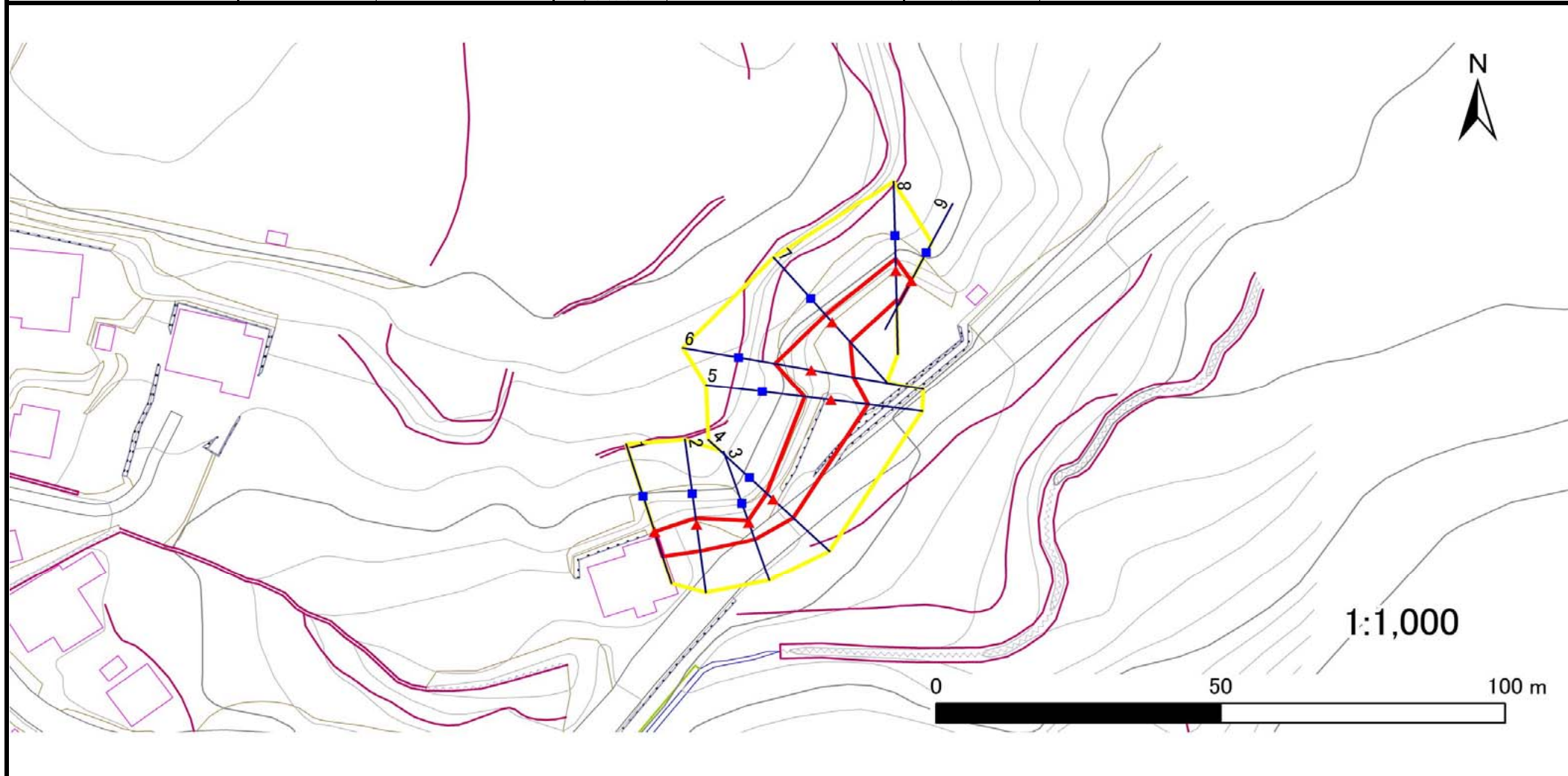
急傾斜地の崩壊区域調査

様式3-1 危害のおそれのある土地、著しい危害のおそれのある土地の設定図

調査年度

平成28年度

急傾斜地の位置 箇所番号 042E1006 箇所名 堀内机 所在地 下閉伊郡普代村第21地割字堀内



凡例

■ 上端
▲ 下端

— 横断測線

— 危害のおそれのある土地の区域
— 著しい危害のおそれのある土地の区域

— 土石等の移動による力が $100\text{kN}/\text{m}^2$ を超える範囲
— 土石等の堆積高が 3m を超える範囲

急傾斜地の崩壊区域調査

様式3-2 建築物に作用すると想定される衝撃に関する事項(1/1)

調査年度	平成28年度
------	--------

急傾斜地の位置		042E1006			箇所名				堀内机				所在地				下関伊郡普代村第21地割字堀内															
横断 測線 番号	急傾斜地の下端に隣接する土地																急傾斜地内															
	土石等の移動の高さと力の大きさ								土石等の堆積高さとの大きさ								土石等の移動の高さと力の大きさ								土石等の堆積高さとの大きさ							
	区分	高さ (m)	下端からの距離 (m)	力の大きさ (kN/m ²)	区分	下端からの水平 距離(m)	高さ (m)	力の大きさ (kN/m ²)	区分	高さ (m)	上端からの比高 (m)	力の大きさ (kN/m ²)	区分	上端からの比高 (m)	高さ (m)	力の大きさ (kN/m ²)																
1	100kN/m ² を超える	—	— ~ —	—	3mを超える	— ~ —	—	—	100kN/m ² を超える	—	— ~ —	—	3mを超える	— ~ —	—	—																
	それ以外	1.00	0.00 ~ 4.77	59.50	それ以外	0.00 ~ 0.00	1.73	8.77	それ以外	1.00	5.00 ~ 5.00	59.50	それ以外	5.00 ~ 5.00	1.73	8.77																
2	100kN/m ² を超える	—	— ~ —	—	3mを超える	— ~ —	—	—	100kN/m ² を超える	—	— ~ —	—	3mを超える	— ~ —	—	—																
	それ以外	1.00	0.00 ~ 4.91	61.22	それ以外	0.00 ~ 4.91	2.06	10.41	それ以外	1.00	5.00 ~ 6.30	61.22	それ以外	5.00 ~ 6.30	2.06	10.41																
3	100kN/m ² を超える	—	— ~ —	—	3mを超える	— ~ —	—	—	100kN/m ² を超える	—	— ~ —	—	3mを超える	— ~ —	—	—																
	それ以外	1.00	0.00 ~ 3.27	41.67	それ以外	0.00 ~ 3.27	2.34	11.84	それ以外	1.00	5.00 ~ 5.60	41.67	それ以外	5.00 ~ 5.60	2.34	11.84																
4	100kN/m ² を超える	—	— ~ —	—	3mを超える	— ~ —	—	—	100kN/m ² を超える	—	— ~ —	—	3mを超える	— ~ —	—	—																
	それ以外	1.00	0.00 ~ 4.93	61.39	それ以外	0.00 ~ 4.93	2.13	10.79	それ以外	1.00	5.00 ~ 6.88	61.39	それ以外	5.00 ~ 6.88	2.13	10.79																
5	100kN/m ² を超える	—	— ~ —	—	3mを超える	— ~ —	—	—	100kN/m ² を超える	—	— ~ —	—	3mを超える	— ~ —	—	—																
	それ以外	1.00	0.00 ~ 6.61	83.43	それ以外	0.00 ~ 0.00	1.67	8.42	それ以外	1.00	5.00 ~ 8.10	83.43	それ以外	5.00 ~ 8.10	1.67	8.42																
6	100kN/m ² を超える	—	— ~ —	—	3mを超える	— ~ —	—	—	100kN/m ² を超える	—	— ~ —	—	3mを超える	— ~ —	—	—																
	それ以外	1.00	0.00 ~ 7.57	96.93	それ以外	0.00 ~ 7.57	2.19	11.05	それ以外	1.00	5.00 ~ 10.00	96.93	それ以外	5.00 ~ 10.00	2.19	11.05																
7	100kN/m ² を超える	—	— ~ —	—	3mを超える	— ~ —	—	—	100kN/m ² を超える	—	— ~ —	—	3mを超える	— ~ —	—	—																
	それ以外	1.00	0.00 ~ 4.89	60.96	それ以外	0.00 ~ 4.89	2.19	11.05	それ以外	1.00	5.00 ~ 7.28	60.96	それ以外	5.00 ~ 7.28	2.19	11.05																
8	100kN/m ² を超える	—	— ~ —	—	3mを超える	— ~ —	—	—	100kN/m ² を超える	—	— ~ —	—	3mを超える	— ~ —	—	—																
	それ以外	1.00	0.00 ~ 5.36	66.91	それ以外	0.00 ~ 5.36	2.13	10.74	それ以外	1.00	5.00 ~ 7.63	66.91	それ以外	5.00 ~ 7.63	2.13	10.74																
9	100kN/m ² を超える	—	— ~ —	—	3mを超える	— ~ —	—	—	100kN/m ² を超える	—	— ~ —	—	3mを超える	— ~ —	—	—																
	それ以外	1.00	0.00 ~ 4.64	57.87	それ以外	0.00 ~ 4.64	1.86	9.38	それ以外	1.00	5.00 ~ 5.00	57.87	それ以外	5.00 ~ 5.00	1.86	9.38																
	100kN/m ² を超える		~		3mを超える	~			100kN/m ² を超える		~		3mを超える	~																		
	それ以外		~		それ以外	~			それ以外		~		それ以外	~																		
	100kN/m ² を超える		~		3mを超える	~			100kN/m ² を超える		~		3mを超える	~																		
	それ以外		~		それ以外	~			それ以外		~		それ以外	~																		
	100kN/m ² を超える		~		3mを超える	~			100kN/m ² を超える		~		3mを超える	~																		
	それ以外		~		それ以外	~			それ以外		~		それ以外	~																		
	100kN/m ² を超える		~		3mを超える	~			100kN/m ² を超える		~		3mを超える	~																		
	それ以外		~		それ以外	~			それ以外		~		それ以外	~																		