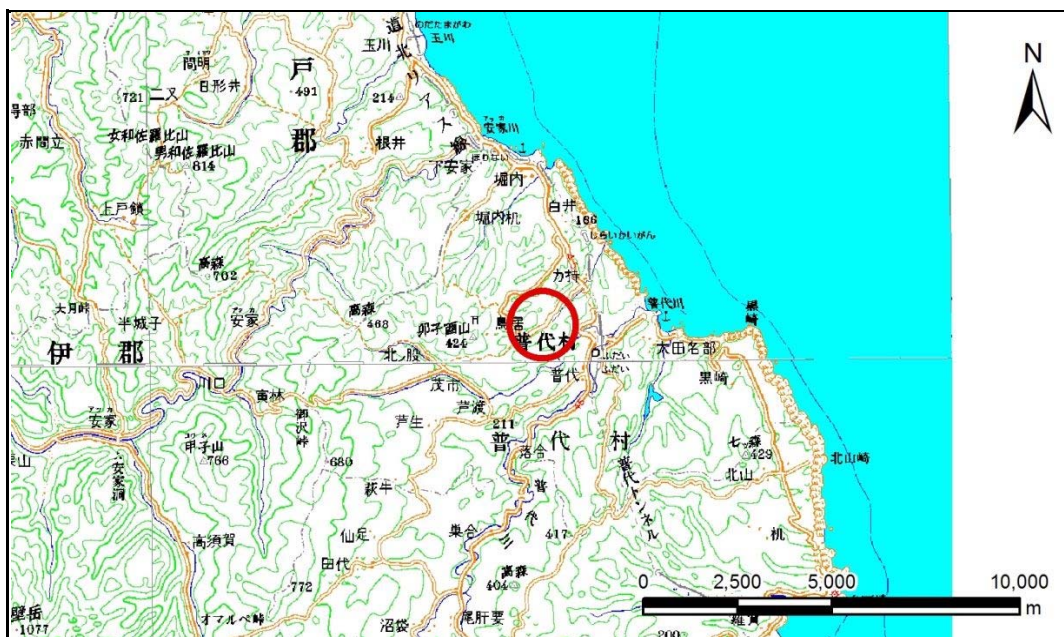


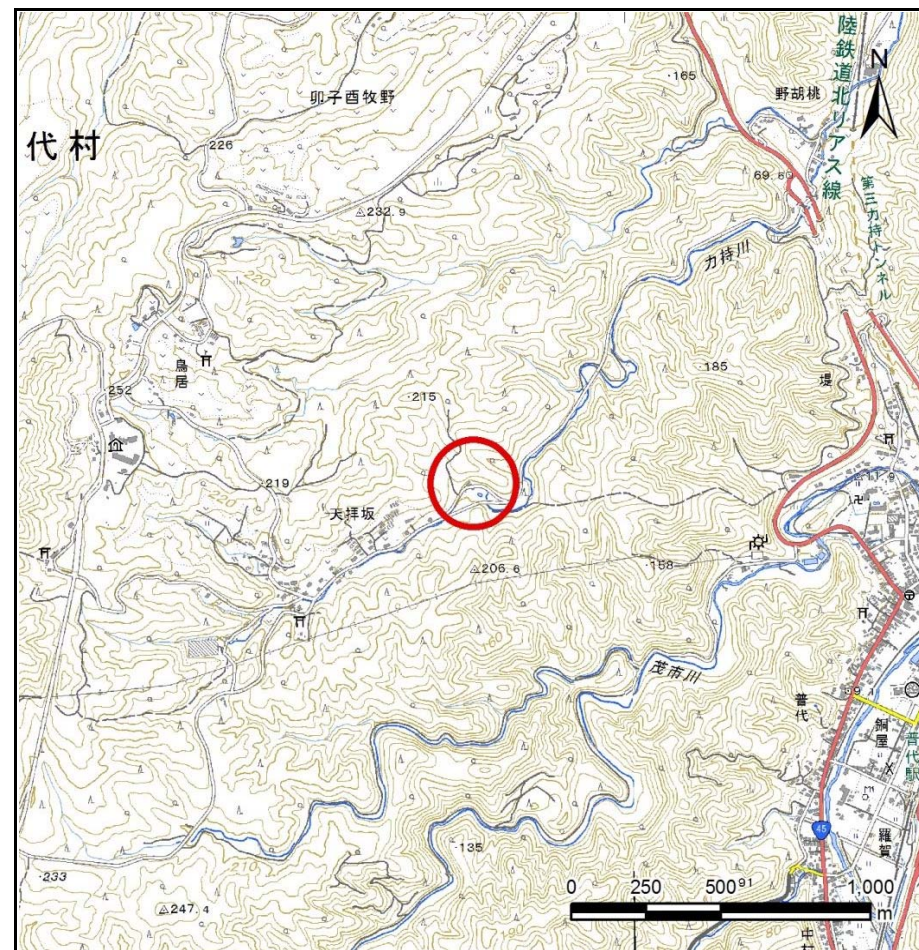
土砂災害防止に関する基礎調査(急傾斜地の崩壊)

表紙 概況、位置図

自然現象の種類	急傾斜地の崩壊
箇所番号	042B1006
箇所名	不行道
所在地	下閉伊郡普代村第16地割字天拝坂
調査機関	県北広域振興局土木部



位置図(S=1:200,000)



概況図(S=1:25,000)

急傾斜地の崩壊区域調査

様式3-1 危害のおそれのある土地、著しい危害のおそれのある土地の設定図

調査年度

平成28年度

急傾斜地の位置 | 箇所番号 | 042B1006 | 箇所名 | 不行道 | 所在地 | 下閉伊郡普代村第16地割宇天拝坂



凡例

■ 上端
▲ 下端

— 横断測線

— 危害のおそれのある土地の区域
— 著しい危害のおそれのある土地の区域

— 土石等の移動による力が 100kN/m^2 を超える範囲
— 土石等の堆積高が 3m を超える範囲

急傾斜地の崩壊区域調査

様式3-2 建築物に作用すると想定される衝撃に関する事項(1/1)

調査年度

平成28年度

急傾斜地の位置		箇所番号			箇所名			所在地								
		042B1006			不行道			下関伊郡普代村第16地割字天拝坂								
横断 測線 番号	急傾斜地の下端に隣接する土地								急傾斜地内							
	土石等の移動の高さと力の大きさ				土石等の堆積高さとの大きさ				土石等の移動の高さと力の大きさ				土石等の堆積高さとの大きさ			
	区分	高さ (m)	下端からの距離 (m)	力の大きさ (kN/m ²)	区分	下端からの水平 距離(m)	高さ (m)	力の大きさ (kN/m ²)	区分	高さ (m)	上端からの比高 (m)	力の大きさ (kN/m ²)	区分	上端からの比高 (m)	高さ (m)	力の大きさ (kN/m ²)
1	100kN/m ² を超える	—	— ~ —	—	3mを超える	— ~ —	—	—	100kN/m ² を超える	—	— ~ —	—	3mを超える	— ~ —	—	—
	それ以外	1.00	0.00 ~ 4.48	55.89	それ以外	0.00 ~ 4.48	1.93	9.74	それ以外	1.00	5.00 ~ 5.00	55.89	それ以外	5.00 ~ 5.00	1.93	9.74
2	100kN/m ² を超える	1.00	0.00 ~ 0.25	103.65	3mを超える	— ~ —	—	—	100kN/m ² を超える	1.00	11.92 ~ 12.65	103.65	3mを超える	— ~ —	—	—
	それ以外	1.00	0.25 ~ 8.03	100.00	それ以外	0.00 ~ 8.03	2.47	12.47	それ以外	1.00	5.00 ~ 11.92	100.00	それ以外	5.00 ~ 12.65	2.47	12.47
3	100kN/m ² を超える	—	— ~ —	—	3mを超える	— ~ —	—	—	100kN/m ² を超える	—	— ~ —	—	3mを超える	— ~ —	—	—
	それ以外	1.00	0.00 ~ 7.74	99.35	それ以外	0.00 ~ 7.74	2.53	12.79	それ以外	1.00	5.00 ~ 12.47	99.35	それ以外	5.00 ~ 12.47	2.53	12.79
4	100kN/m ² を超える	1.00	0.00 ~ 1.36	120.71	3mを超える	— ~ —	—	—	100kN/m ² を超える	1.00	10.67 ~ 15.00	120.71	3mを超える	— ~ —	—	—
	それ以外	1.00	1.36 ~ 9.15	100.00	それ以外	0.00 ~ 9.15	2.47	12.47	それ以外	1.00	5.00 ~ 10.67	100.00	それ以外	5.00 ~ 15.00	2.47	12.47
5	100kN/m ² を超える	1.00	0.00 ~ 1.26	119.00	3mを超える	— ~ —	—	—	100kN/m ² を超える	1.00	10.67 ~ 15.00	119.00	3mを超える	— ~ —	—	—
	それ以外	1.00	1.26 ~ 9.04	100.00	それ以外	0.00 ~ 9.04	2.29	11.57	それ以外	1.00	5.00 ~ 10.67	100.00	それ以外	5.00 ~ 15.00	2.29	11.57
6	100kN/m ² を超える	1.00	0.00 ~ 2.50	139.10	3mを超える	— ~ —	—	—	100kN/m ² を超える	1.00	10.72 ~ 21.00	139.10	3mを超える	— ~ —	—	—
	それ以外	1.00	2.50 ~ 10.28	100.00	それ以外	0.00 ~ 10.28	2.83	14.32	それ以外	1.00	5.00 ~ 10.72	100.00	それ以外	5.00 ~ 21.00	2.83	14.32
7	100kN/m ² を超える	1.00	0.00 ~ 1.31	119.92	3mを超える	— ~ —	—	—	100kN/m ² を超える	1.00	11.07 ~ 15.31	119.92	3mを超える	— ~ —	—	—
	それ以外	1.00	1.31 ~ 9.10	100.00	それ以外	0.00 ~ 9.10	2.56	12.95	それ以外	1.00	5.00 ~ 11.07	100.00	それ以外	5.00 ~ 15.31	2.56	12.95
8	100kN/m ² を超える	1.00	0.00 ~ 0.12	101.74	3mを超える	— ~ —	—	—	100kN/m ² を超える	1.00	11.55 ~ 11.88	101.74	3mを超える	— ~ —	—	—
	それ以外	1.00	0.12 ~ 7.90	100.00	それ以外	0.00 ~ 7.90	2.43	12.26	それ以外	1.00	5.00 ~ 11.55	100.00	それ以外	5.00 ~ 11.88	2.43	12.26
9	100kN/m ² を超える	1.00	0.00 ~ 0.50	107.47	3mを超える	— ~ —	—	—	100kN/m ² を超える	1.00	10.61 ~ 11.99	107.47	3mを超える	— ~ —	—	—
	それ以外	1.00	0.50 ~ 8.29	100.00	それ以外	0.00 ~ 8.29	2.25	11.37	それ以外	1.00	5.00 ~ 10.61	100.00	それ以外	5.00 ~ 11.99	2.25	11.37
10	100kN/m ² を超える	—	— ~ —	—	3mを超える	— ~ —	—	—	100kN/m ² を超える	—	— ~ —	—	3mを超える	— ~ —	—	—
	それ以外	1.00	0.00 ~ 7.54	96.47	それ以外	0.00 ~ 7.54	2.25	11.36	それ以外	1.00	5.00 ~ 10.00	96.47	それ以外	5.00 ~ 10.00	2.25	11.36
	100kN/m ² を超える		~		3mを超える	~			100kN/m ² を超える		~		3mを超える	~		
	それ以外		~		それ以外	~			それ以外		~		それ以外	~		
	100kN/m ² を超える		~		3mを超える	~			100kN/m ² を超える		~		3mを超える	~		
	それ以外		~		それ以外	~			それ以外		~		それ以外	~		
	100kN/m ² を超える		~		3mを超える	~			100kN/m ² を超える		~		3mを超える	~		
	それ以外		~		それ以外	~			それ以外		~		それ以外	~		
	100kN/m ² を超える		~		3mを超える	~			100kN/m ² を超える		~		3mを超える	~		
	それ以外		~		それ以外	~			それ以外		~		それ以外	~		