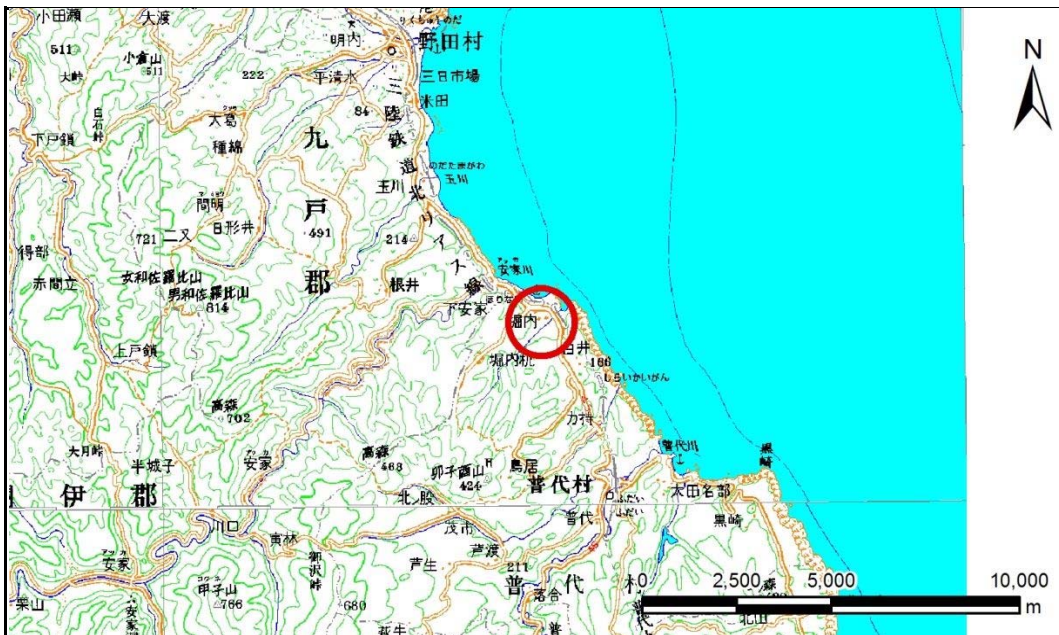


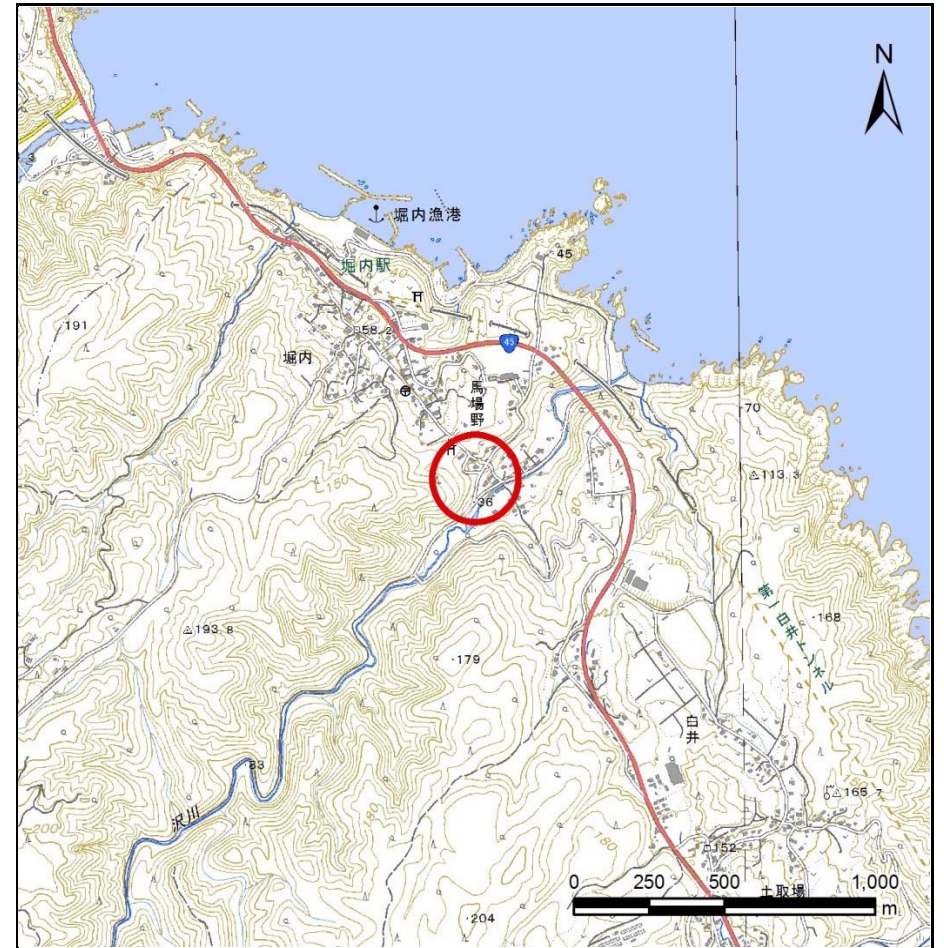
# 土砂災害防止に関する基礎調査(急傾斜地の崩壊)

表紙 概況、位置図

自然現象の種類	急傾斜地の崩壊
箇所番号	042B1005
箇所名	沢向
所在地	下閉伊郡普代村第21地割字堀内
調査機関	県北広域振興局土木部



位置図(S=1:200,000)



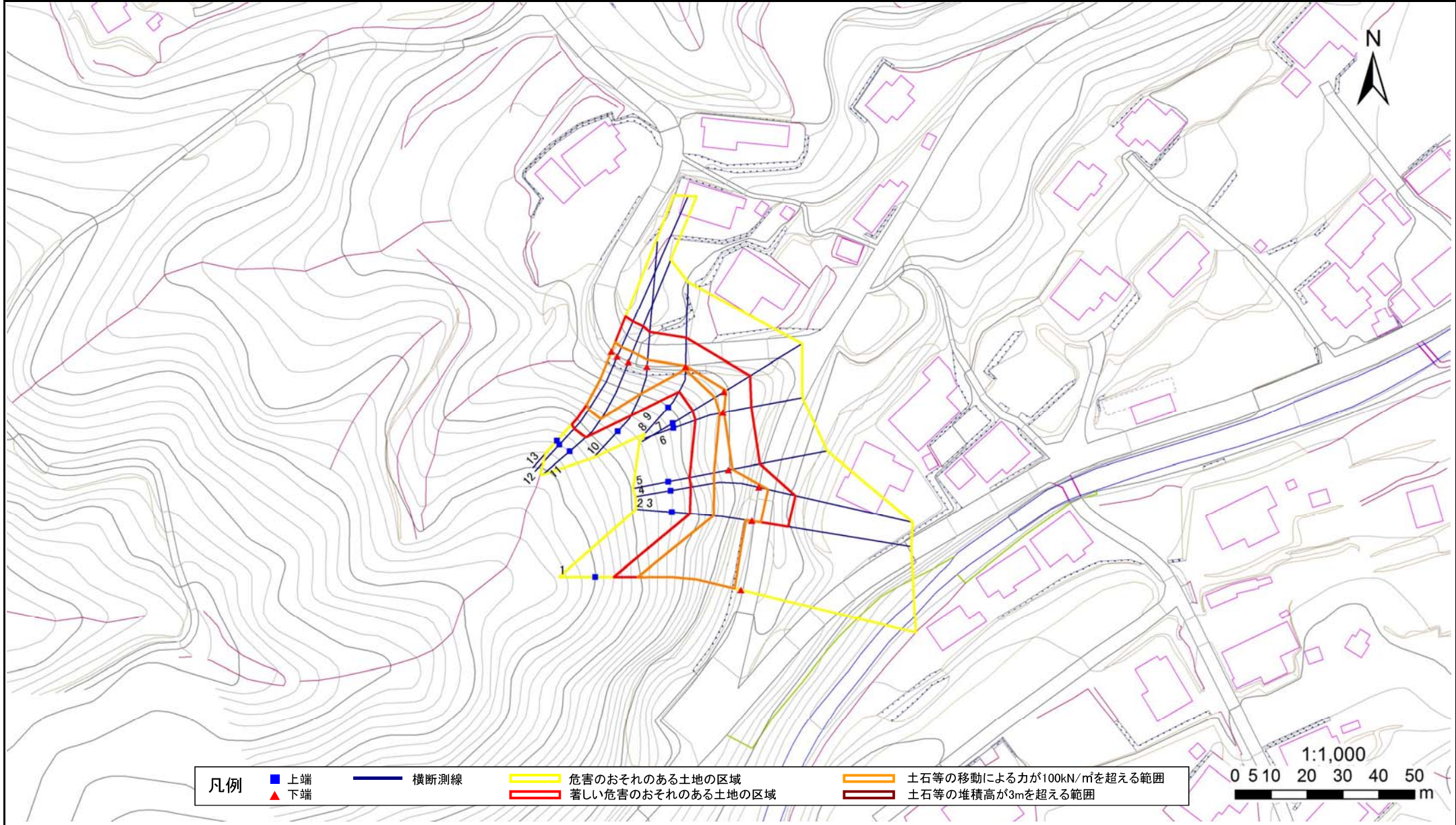
概況図(S=1:25,000)

# 急傾斜地の崩壊区域調書

様式3-1 危害のおそれのある土地、著しい危害のおそれのある土地の設定図

調査年度	平成28年度
------	--------

急傾斜地の位置	箇所番号	042B1005	箇所名	沢向	所在地	下閉伊郡普代村第21地割字堀内
---------	------	----------	-----	----	-----	-----------------



凡例	■ 上端	— 横断測線	▭ 危害のおそれのある土地の区域	▭ 土石等の移動による力が100kN/m <sup>2</sup> を超える範囲
	▲ 下端		▭ 著しい危害のおそれのある土地の区域	▭ 土石等の堆積高が3mを超える範囲

## 急傾斜地の崩壊区域調査

様式3-2 建築物に作用すると想定される衝撃に関する事項(1/1)

調査年度	平成28年度
------	--------

急傾斜地の位置		箇所番号	042B1005		箇所名	沢向	所在地	下関伊郡普代村第21地割字堀内								
横断 測線 番号	急傾斜地の下端に隣接する土地								急傾斜地内							
	土石等の移動の高さと力の大きさ				土石等の堆積高さと力の大きさ				土石等の移動の高さと力の大きさ				土石等の堆積高さと力の大きさ			
	区分	高さ (m)	下端からの距離 (m)	力の大きさ (kN/m <sup>2</sup> )	区分	下端からの水平 距離(m)	高さ (m)	力の大きさ (kN/m <sup>2</sup> )	区分	高さ (m)	上端からの比高 (m)	力の大きさ (kN/m <sup>2</sup> )	区分	上端からの比高 (m)	高さ (m)	力の大きさ (kN/m <sup>2</sup> )
1	100kN/m <sup>2</sup> を超える	1.00	-1.80 ~ -1.80	159.45	3mを超える	-1.80 ~ -1.80	3.48	17.57	100kN/m <sup>2</sup> を超える	1.00	11.40 ~ 38.05	159.45	3mを超える	25.00 ~ 38.05	3.48	17.57
	それ以外	1.00	-1.80 ~ -1.80	100.00	それ以外	-1.80 ~ -1.80	3.00	15.16	それ以外	1.00	5.00 ~ 11.40	100.00	それ以外	5.00 ~ 25.00	3.00	15.16
2	100kN/m <sup>2</sup> を超える	1.00	-1.80 ~ -1.80	133.87	3mを超える	— ~ —	—	—	100kN/m <sup>2</sup> を超える	1.00	11.66 ~ 20.67	133.87	3mを超える	— ~ —	—	—
	それ以外	1.00	-1.80 ~ -1.80	100.00	それ以外	-1.80 ~ -1.80	2.65	13.39	それ以外	1.00	5.00 ~ 11.66	100.00	それ以外	5.00 ~ 20.67	2.65	13.39
3	100kN/m <sup>2</sup> を超える	1.00	0.00 ~ 2.44	138.22	3mを超える	0.00 ~ 0.03	3.02	15.27	100kN/m <sup>2</sup> を超える	1.00	11.66 ~ 22.48	138.22	3mを超える	20.00 ~ 22.48	3.02	15.27
	それ以外	1.00	2.44 ~ 10.23	100.00	それ以外	0.03 ~ 10.23	3.00	15.16	それ以外	1.00	5.00 ~ 11.66	100.00	それ以外	5.00 ~ 20.00	3.00	15.16
4	100kN/m <sup>2</sup> を超える	1.00	0.00 ~ 2.61	141.04	3mを超える	— ~ —	—	—	100kN/m <sup>2</sup> を超える	1.00	10.82 ~ 21.96	141.04	3mを超える	— ~ —	—	—
	それ以外	1.00	2.61 ~ 10.40	100.00	それ以外	0.00 ~ 10.40	2.86	14.47	それ以外	1.00	5.00 ~ 10.82	100.00	それ以外	5.00 ~ 21.96	2.86	14.47
5	100kN/m <sup>2</sup> を超える	1.00	0.00 ~ 1.12	116.92	3mを超える	— ~ —	—	—	100kN/m <sup>2</sup> を超える	1.00	10.58 ~ 14.00	116.92	3mを超える	— ~ —	—	—
	それ以外	1.00	1.12 ~ 8.91	100.00	それ以外	0.00 ~ 8.91	2.24	11.32	それ以外	1.00	5.00 ~ 10.58	100.00	それ以外	5.00 ~ 14.00	2.24	11.32
6	100kN/m <sup>2</sup> を超える	1.00	0.00 ~ 0.27	104.02	3mを超える	— ~ —	—	—	100kN/m <sup>2</sup> を超える	1.00	10.53 ~ 11.26	104.02	3mを超える	— ~ —	—	—
	それ以外	1.00	0.27 ~ 8.06	100.00	それ以外	0.00 ~ 8.06	2.19	11.09	それ以外	1.00	5.00 ~ 10.53	100.00	それ以外	5.00 ~ 11.26	2.19	11.09
7	100kN/m <sup>2</sup> を超える	1.00	0.00 ~ 0.77	111.44	3mを超える	— ~ —	—	—	100kN/m <sup>2</sup> を超える	1.00	10.53 ~ 12.77	111.44	3mを超える	— ~ —	—	—
	それ以外	1.00	0.77 ~ 8.55	100.00	それ以外	0.00 ~ 8.55	2.18	11.01	それ以外	1.00	5.00 ~ 10.53	100.00	それ以外	5.00 ~ 12.77	2.18	11.01
8	100kN/m <sup>2</sup> を超える	1.00	0.00 ~ 0.26	103.77	3mを超える	— ~ —	—	—	100kN/m <sup>2</sup> を超える	1.00	11.12 ~ 11.82	103.77	3mを超える	— ~ —	—	—
	それ以外	1.00	0.26 ~ 8.04	100.00	それ以外	0.00 ~ 8.04	2.37	11.97	それ以外	1.00	5.00 ~ 11.12	100.00	それ以外	5.00 ~ 11.82	2.37	11.97
9	100kN/m <sup>2</sup> を超える	1.00	0.00 ~ 0.26	103.77	3mを超える	— ~ —	—	—	100kN/m <sup>2</sup> を超える	1.00	11.12 ~ 11.82	103.77	3mを超える	— ~ —	—	—
	それ以外	1.00	0.26 ~ 8.04	100.00	それ以外	0.00 ~ 8.04	1.92	9.70	それ以外	1.00	5.00 ~ 11.12	100.00	それ以外	5.00 ~ 11.82	1.92	9.70
10	100kN/m <sup>2</sup> を超える	1.00	0.00 ~ 1.89	129.12	3mを超える	— ~ —	—	—	100kN/m <sup>2</sup> を超える	1.00	10.73 ~ 17.42	129.12	3mを超える	— ~ —	—	—
	それ以外	1.00	1.89 ~ 9.68	100.00	それ以外	0.00 ~ 9.68	2.29	11.57	それ以外	1.00	5.00 ~ 10.73	100.00	それ以外	5.00 ~ 17.42	2.29	11.57
11	100kN/m <sup>2</sup> を超える	1.00	0.00 ~ 3.01	147.83	3mを超える	— ~ —	—	—	100kN/m <sup>2</sup> を超える	1.00	10.64 ~ 25.43	147.83	3mを超える	— ~ —	—	—
	それ以外	1.00	3.01 ~ 10.79	100.00	それ以外	0.00 ~ 10.79	2.80	14.18	それ以外	1.00	5.00 ~ 10.64	100.00	それ以外	5.00 ~ 25.43	2.80	14.18
12	100kN/m <sup>2</sup> を超える	1.00	0.00 ~ 2.91	146.13	3mを超える	— ~ —	—	—	100kN/m <sup>2</sup> を超える	1.00	10.60 ~ 24.47	146.13	3mを超える	— ~ —	—	—
	それ以外	1.00	2.91 ~ 10.69	100.00	それ以外	0.00 ~ 10.69	2.79	14.08	それ以外	1.00	5.00 ~ 10.60	100.00	それ以外	5.00 ~ 24.47	2.79	14.08
13	100kN/m <sup>2</sup> を超える	1.00	0.00 ~ 2.78	144.00	3mを超える	— ~ —	—	—	100kN/m <sup>2</sup> を超える	1.00	10.55 ~ 23.51	144.00	3mを超える	— ~ —	—	—
	それ以外	1.00	2.78 ~ 10.57	100.00	それ以外	0.00 ~ 10.57	2.75	13.89	それ以外	1.00	5.00 ~ 10.55	100.00	それ以外	5.00 ~ 23.51	2.75	13.89
	100kN/m <sup>2</sup> を超える		~		3mを超える	~			100kN/m <sup>2</sup> を超える		~		3mを超える	~		
	それ以外		~		それ以外	~			それ以外		~		それ以外	~		
	100kN/m <sup>2</sup> を超える		~		3mを超える	~			100kN/m <sup>2</sup> を超える		~		3mを超える	~		
	それ以外		~		それ以外	~			それ以外		~		それ以外	~		