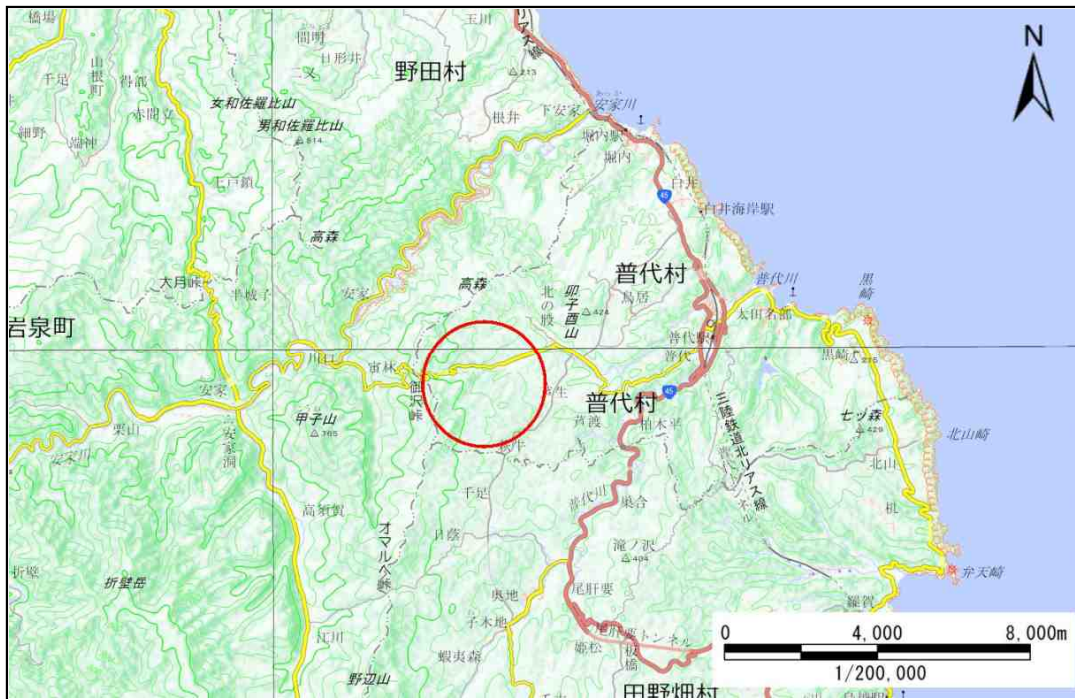


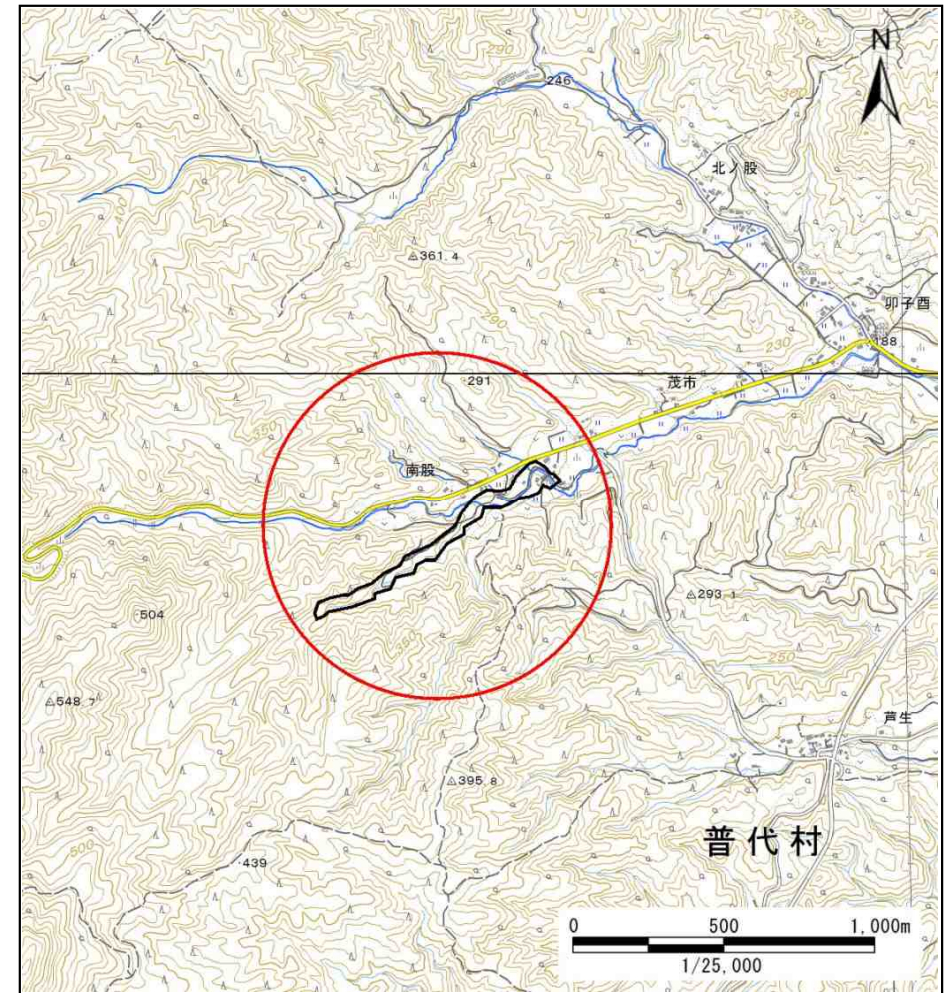
# 土砂災害防止に関する基礎調査(土石流)

表紙 位置図、概況図

自然現象の種類	土石流
溪流番号	J052105
水系名	普代川
河川名	茂市川
溪流名	茂市の沢(3)
所在地	下閉伊郡普代村第31地割字南股
調査機関	県北広域振興局土木部



概況図 (S=1:200,000)



位置図 (S=1:25,000)

岩手県

国土地理院の電子地形図20000『八戸、盛岡』及び電子地形図25000『玉川、沼袋』を掲載

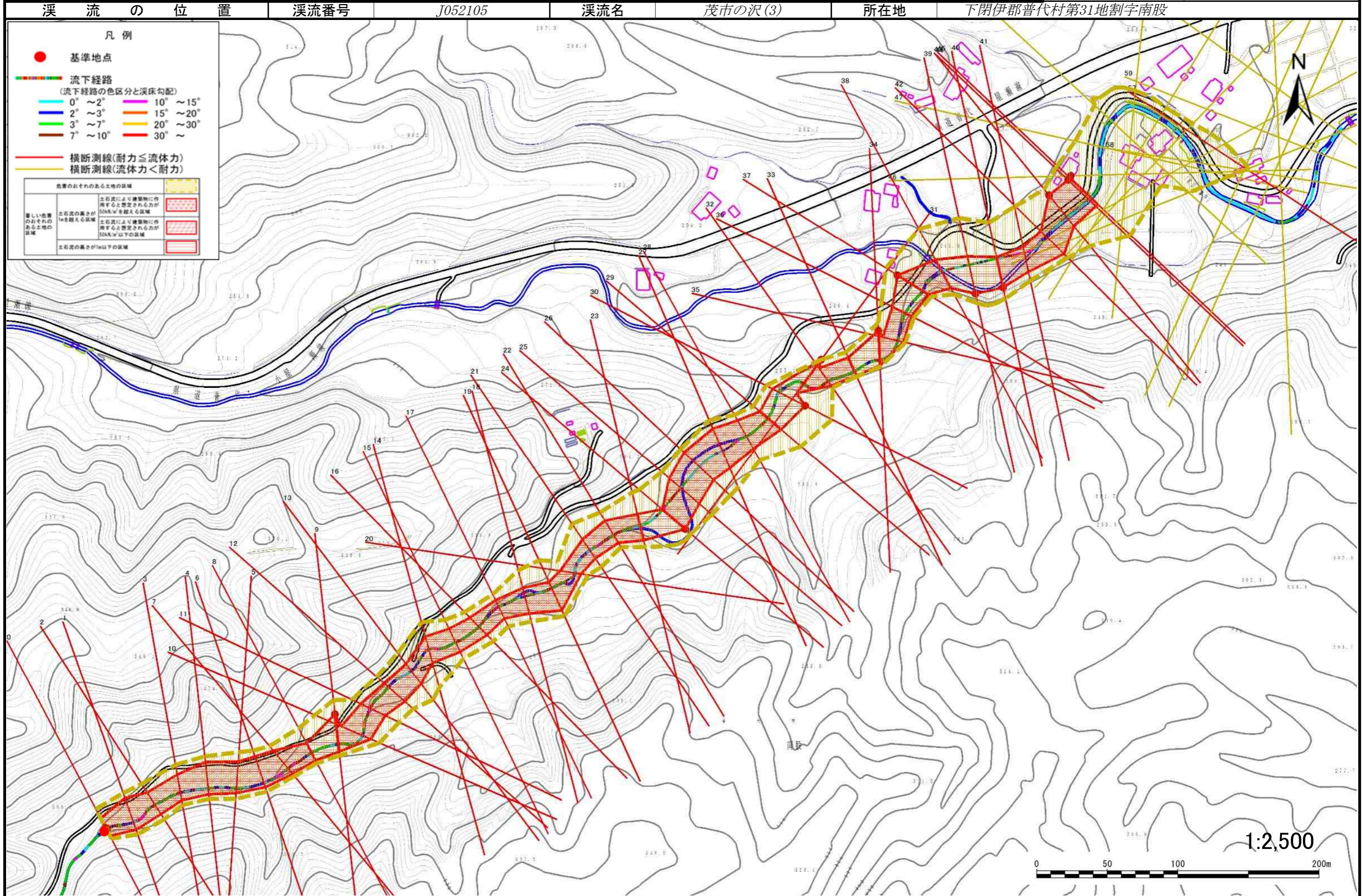


# 土石流区域調査

様式3-1 危害のおそれのある土地、著しい危害のおそれのある土地の設定図

調査年度

平成30年度





## 土石流区域調査

様式3-2 建築物に作用すると想定される衝撃に関する事項

調査年度 平成30年度

溪流の位置	溪流番号	J052105	溪流名	茂市の沢(3)	所在地	下閉伊郡普代村第31地割字南股	
横断測線番号	土石流の高さh(m)	土石流の流体力Fd(kN/m <sup>2</sup> )	建築物の耐力P2(kN/m <sup>2</sup> )	横断測線番号	土石流の高さh(m)	土石流の流体力Fd(kN/m <sup>2</sup> )	建築物の耐力P2(kN/m <sup>2</sup> )
No.0	1.85	29.35	5.07	No.27	1.21	11.26	6.60
No.1	1.35	18.29	6.14	No.28	1.42	14.73	5.94
No.2	1.57	23.31	5.57	No.29	1.53	17.15	5.65
No.3	1.56	22.82	5.59	No.30	0.98	9.24	7.77
No.4	1.39	18.50	6.02	No.31	0.96	9.66	7.90
No.5	1.41	17.94	5.96	No.32	1.75	22.09	5.23
No.6	1.40	16.96	5.99	No.33	1.83	23.60	5.11
No.7	1.44	17.98	5.87	No.34	0.93	10.16	8.06
No.8	1.88	26.75	5.04	No.35	1.78	21.73	5.18
No.9	0.95	10.50	7.95	No.36	1.73	23.05	5.25
No.10	1.38	17.18	6.03	No.37	0.92	10.53	8.18
No.11	1.48	21.13	5.76	No.38	1.34	16.71	6.17
No.12	1.49	20.24	5.74	No.39	0.99	9.08	7.71
No.13	1.61	20.71	5.47	No.40	1.00	8.88	7.64
No.14	1.52	20.08	5.68	No.41	1.62	18.16	5.46
No.15	1.54	22.42	5.64	No.42	1.43	14.00	5.91
No.16	1.55	24.11	5.60	No.43	1.03	8.08	7.45
No.17	1.74	27.74	5.24	No.44	1.06	7.39	7.32
No.18	1.52	21.56	5.67	No.45	1.06	7.33	7.31
No.19	1.37	18.83	6.07	No.46	1.07	7.07	7.26
No.20	1.72	26.01	5.27	No.47	1.09	6.69	7.17
No.21	1.72	22.03	5.27	No.48	1.11	6.30	7.07
No.22	1.58	20.35	5.55	No.49	1.13	5.88	6.96
No.23	1.52	20.56	5.68	No.50	1.08	6.50	7.22
No.24	0.95	10.47	7.96	No.51	1.04	6.91	7.39
No.25	1.22	15.01	6.59	No.52	1.13	5.94	6.98
No.26	1.23	13.33	6.53	No.53	1.17	5.28	6.77

