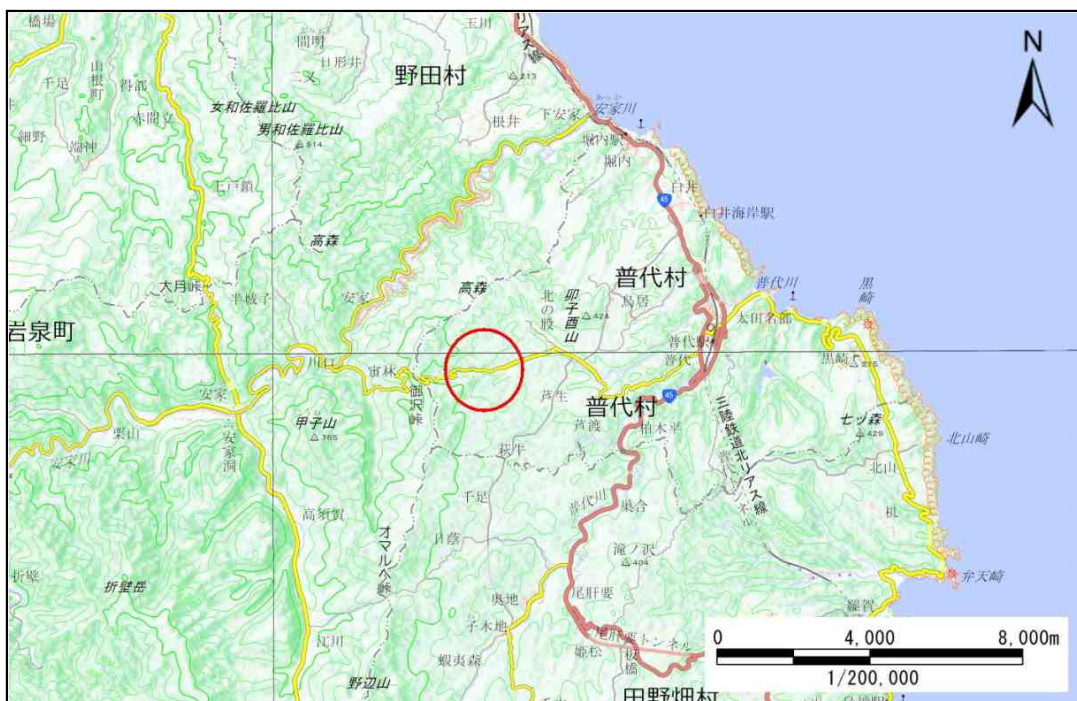


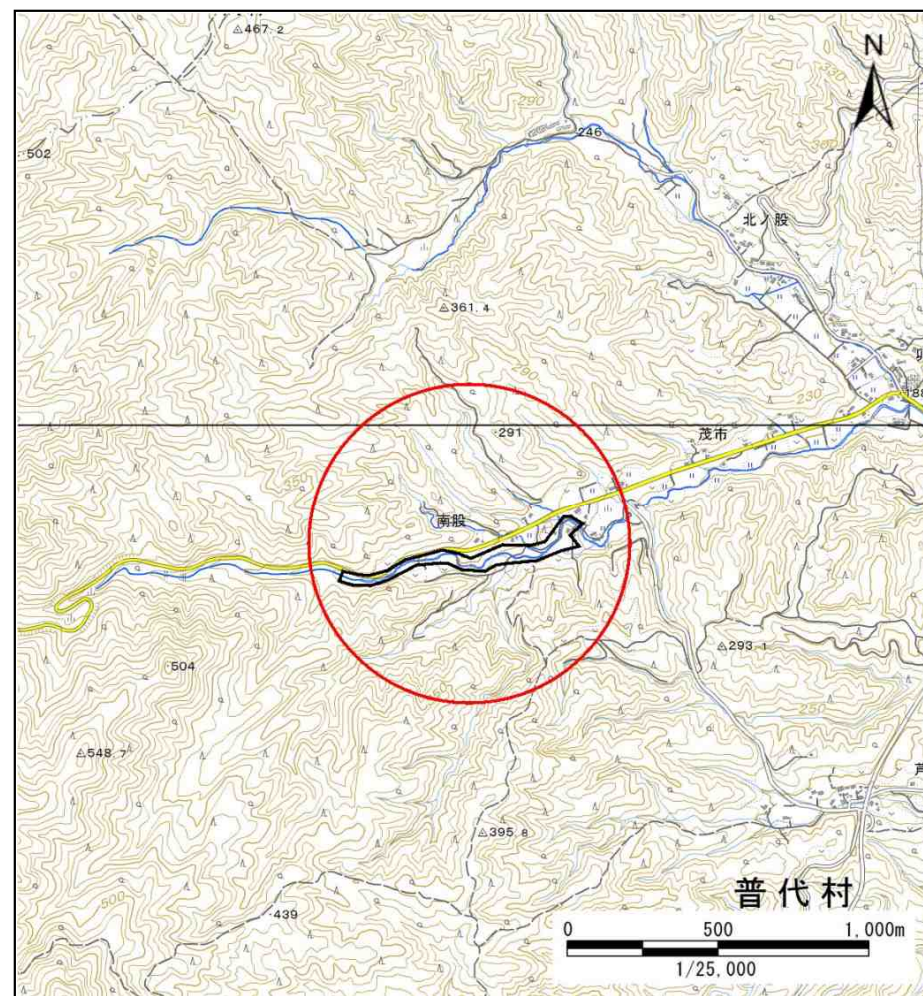
土砂災害防止に関する基礎調査(土石流)

表紙 位置図、概況図

自然現象の種類	土石流
溪流番号	J052104
水系名	普代川
河川名	茂市川
溪流名	茂市の沢
所在地	下閉伊郡普代村第31地割字南股
調査機関	県北広域振興局土木部



概況図 (S=1:200,000)



位置図 (S=1:25,000)

岩手県

国土地理院の電子地形図20000『八戸、盛岡』及び電子地形図25000『玉川、沼袋』を掲載

土石流区域調査

様式3-1 危害のおそれのある土地、著しい危害のおそれのある土地の設定図

調査年度

平成30年度

溪流の位置

溪流番号

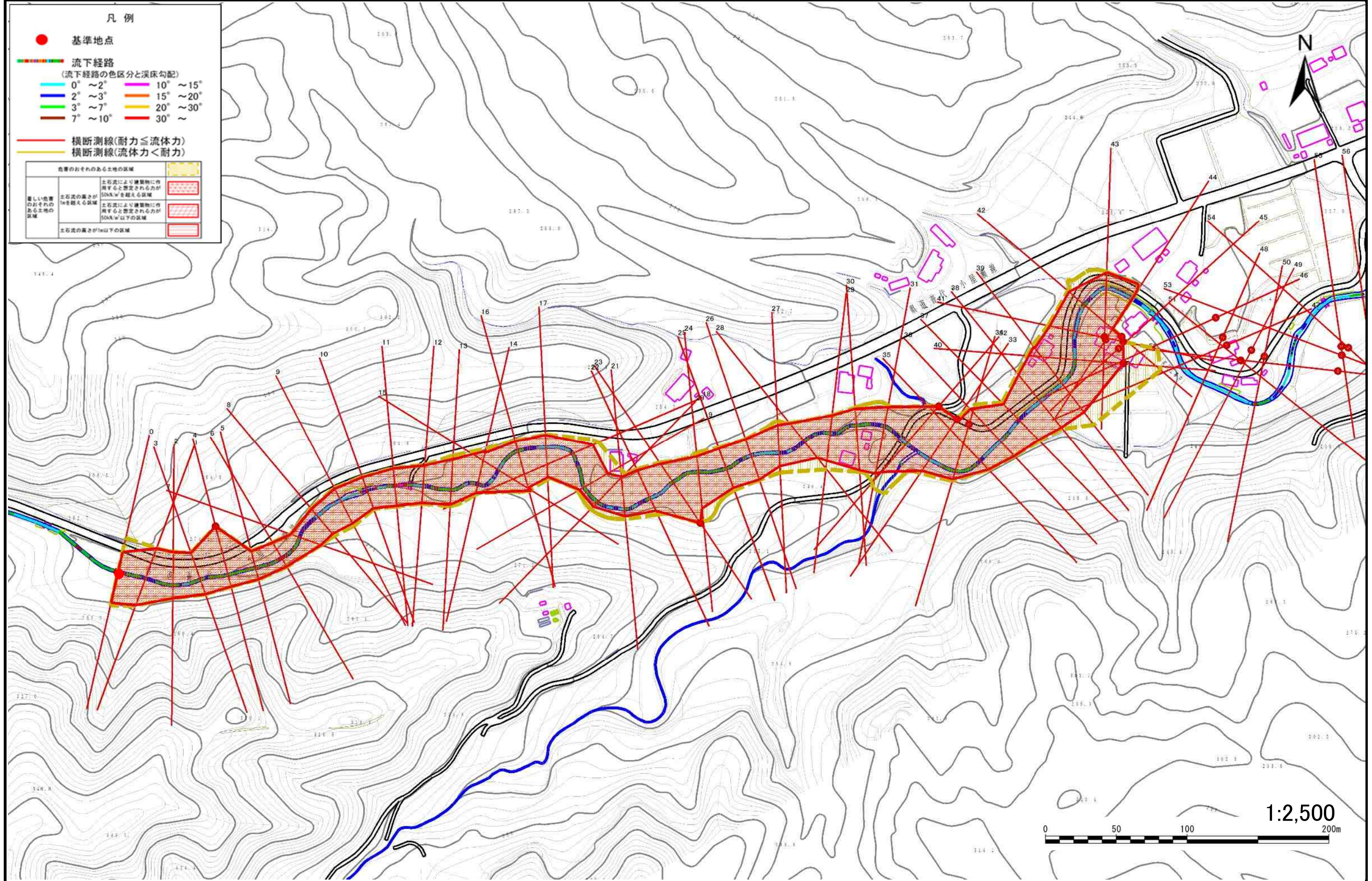
J052104

溪流名

茂市の沢

所在地

下閉伊郡普代村第31地割字南股



土石流区域調査

様式3-2 建築物に作用すると想定される衝撃に関する事項

調査年度	平成30年度
------	--------

溪流の位置	溪流番号	J052104	溪流名	茂市の沢	所在地	下閉伊郡普代村第31地割字南股	
横断測線番号	土石流の高さh(m)	土石流の流体力Fd(kN/m ²)	建築物の耐力P2(kN/m ²)	横断測線番号	土石流の高さh(m)	土石流の流体力Fd(kN/m ²)	建築物の耐力P2(kN/m ²)
No.0	2.04	24.77	4.85	No.27	2.43	23.04	4.57
No.1	1.86	21.93	5.07	No.28	2.32	22.01	4.63
No.2	2.20	26.07	4.71	No.29	2.29	21.24	4.65
No.3	2.31	25.33	4.64	No.30	1.92	16.44	4.99
No.4	1.40	13.15	5.99	No.31	1.80	15.47	5.15
No.5	2.88	36.86	4.50	No.32	1.45	11.51	5.85
No.6	2.87	40.54	4.50	No.33	1.45	11.52	5.85
No.7	2.56	38.43	4.53	No.34	1.47	11.22	5.80
No.8	2.55	37.91	4.53	No.35	2.10	17.43	4.79
No.9	2.36	30.65	4.61	No.36	1.95	14.39	4.94
No.10	2.64	34.33	4.51	No.37	2.26	18.10	4.67
No.11	2.46	30.64	4.56	No.38	1.89	13.92	5.02
No.12	2.41	31.54	4.58	No.39	1.72	11.12	5.27
No.13	2.12	27.56	4.78	No.40	1.57	9.58	5.57
No.14	2.22	28.60	4.70	No.41	1.59	9.20	5.53
No.15	1.76	19.50	5.21	No.42	1.60	8.90	5.49
No.16	2.17	23.62	4.73	No.43	1.60	9.00	5.51
No.17	2.39	23.92	4.59	No.44	1.64	8.28	5.41
No.18	1.85	16.74	5.07	No.45	1.62	8.57	5.47
No.19	2.75	30.75	4.50	No.46	1.62	8.50	5.45
No.20	2.37	25.39	4.60	No.47	1.64	8.31	5.42
No.21	2.48	25.65	4.55	No.48	1.66	8.00	5.37
No.22	2.36	21.93	4.61	No.49	1.68	7.78	5.34
No.23	1.50	10.71	5.72	No.50	1.73	7.23	5.26
No.24	2.16	17.99	4.74	No.51	1.67	7.78	5.37
No.25	2.40	23.09	4.59	No.52	1.66	7.81	5.38
No.26	2.36	22.83	4.61	No.53	1.65	7.92	5.40

