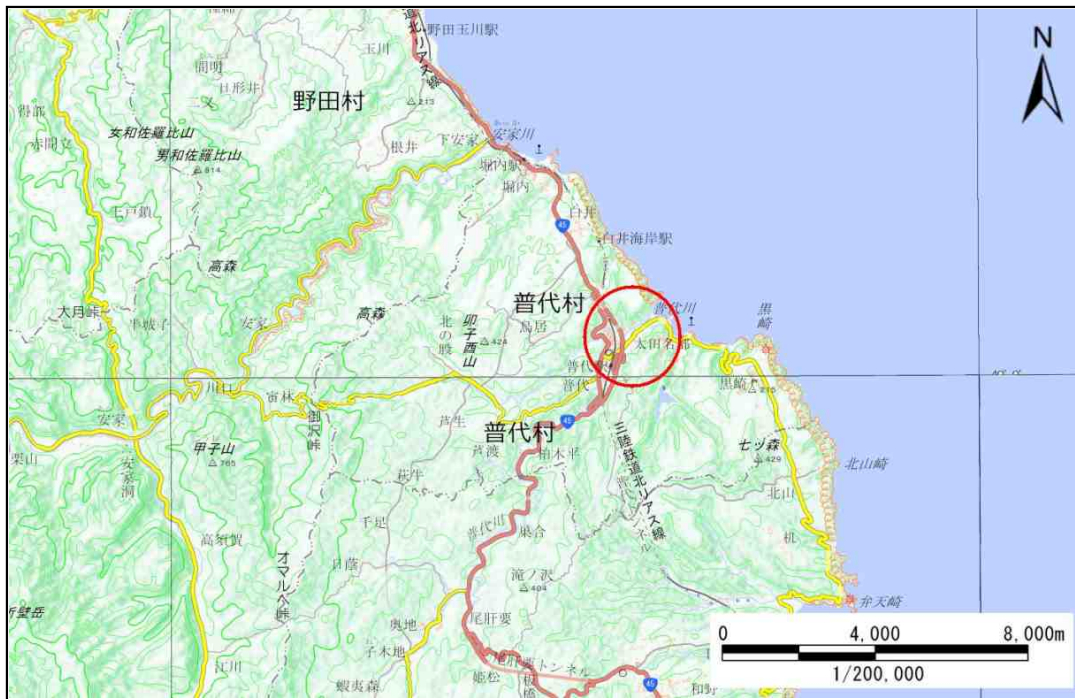


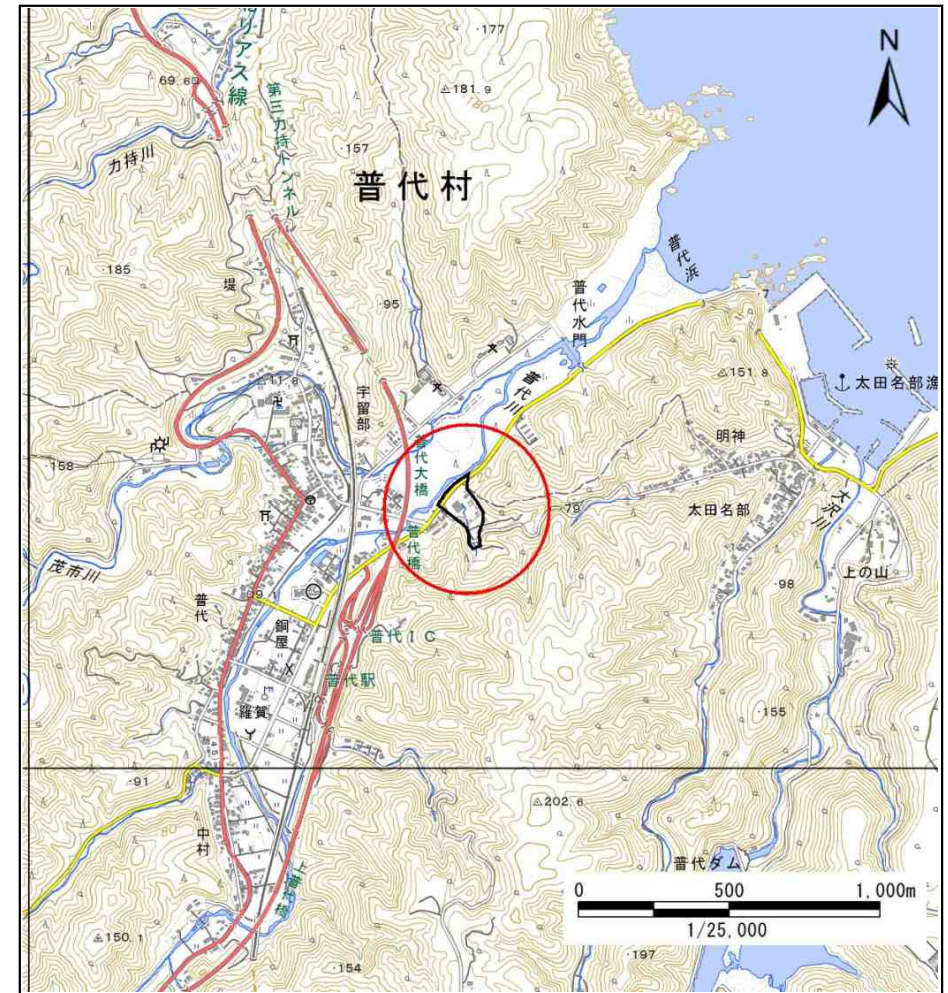
# 土砂災害防止に関する基礎調査(土石流)

表紙 位置図、概況図

自然現象の種類	土石流
溪流番号	B043102
水系名	普代川
河川名	普代川
溪流名	普代の沢(17)
所在地	下関伊郡普代村第8地割字太田名部
調査機関	県北広域振興局土木部



概況図 (S=1:200,000)



位置図 (S=1:25,000)

岩手県

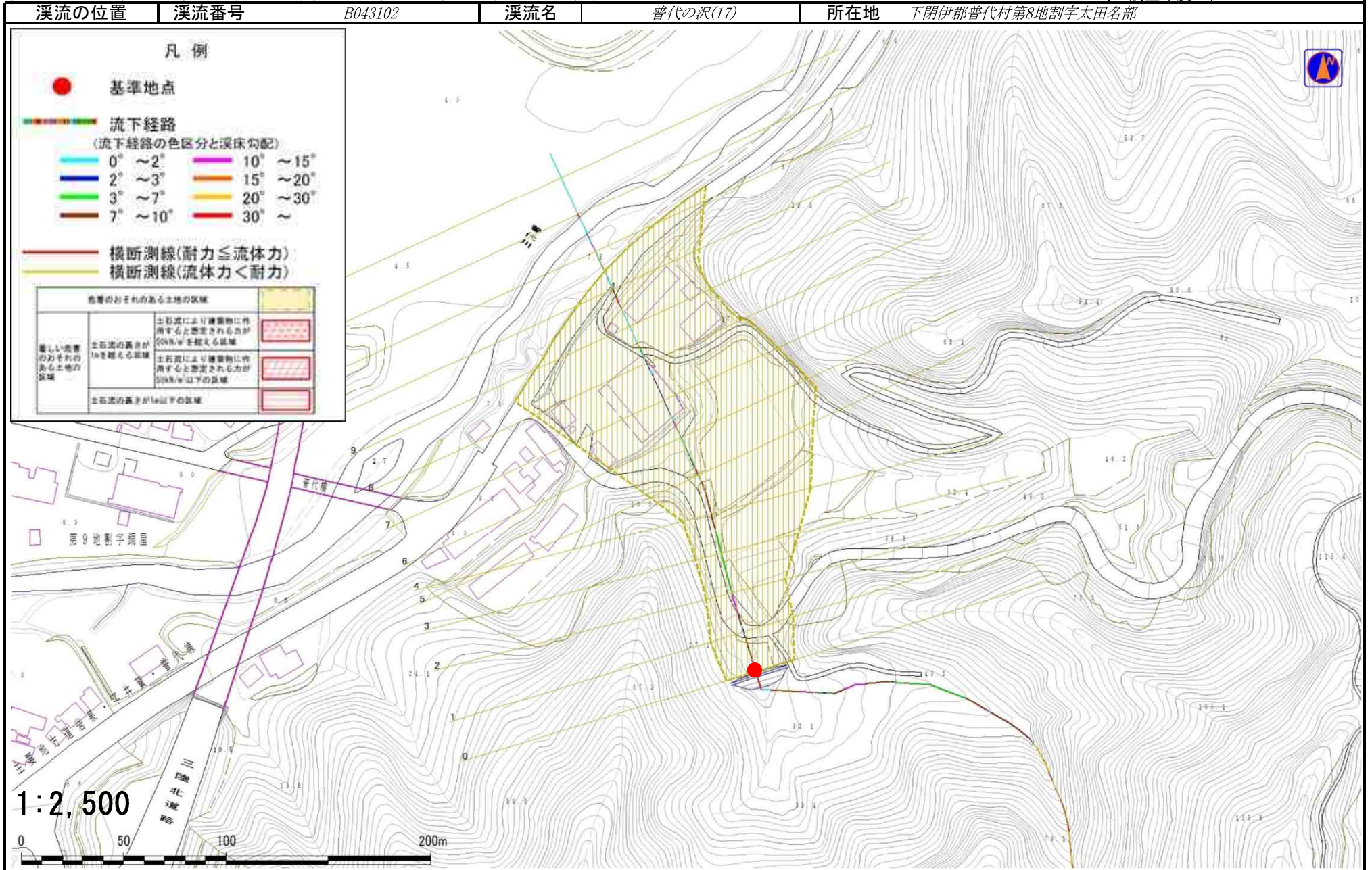
国土地理院の電子地形図20000『八戸、盛岡』及び電子地形図25000『玉川、普代、沼袋、田野畑』を掲載



# 土石流区域調査

様式3-1 危害のおそれのある土地、著しい危害のおそれのある土地の設定図

調査年度 平成30年度



土 石 流 区 域 調 書

様式3-2 建築物に作用すると想定される衝撃に関する事項

調査年度	平成30年度
所在地	下関伊郡普代村第8地割字太田名部

渓 流 の 位 置				調査年度			
渓流番号		B043102		溪流名		普代の沢(17)	
調査年度				所在地			
下関伊郡普代村第8地割字太田名部							
横断測線番号	土石流の高さh(m)	土石流の流体力Fd(kN/m <sup>2</sup> )	建築物の耐力P2(kN/m <sup>2</sup> )	横断測線番号	土石流の高さh(m)	土石流の流体力Fd(kN/m <sup>2</sup> )	建築物の耐力P2(kN/m <sup>2</sup> )
No.0	0.45	12.70	14.99				
No.1	0.38	8.04	17.55				
No.2	0.36	5.97	18.52				
No.3	0.35	4.90	18.85				
No.4	0.35	4.72	18.88				
No.5	0.35	4.23	18.91				
No.6	0.34	4.47	19.40				
No.7	0.34	4.53	19.53				
No.8	0.35	4.11	18.91				
No.9	0.36	3.05	18.53				
No.10	0.34	3.32	19.27				
No.11	0.33	3.52	19.79				
No.12	0.34	3.32	19.26				
No.13	0.36	3.09	18.63				