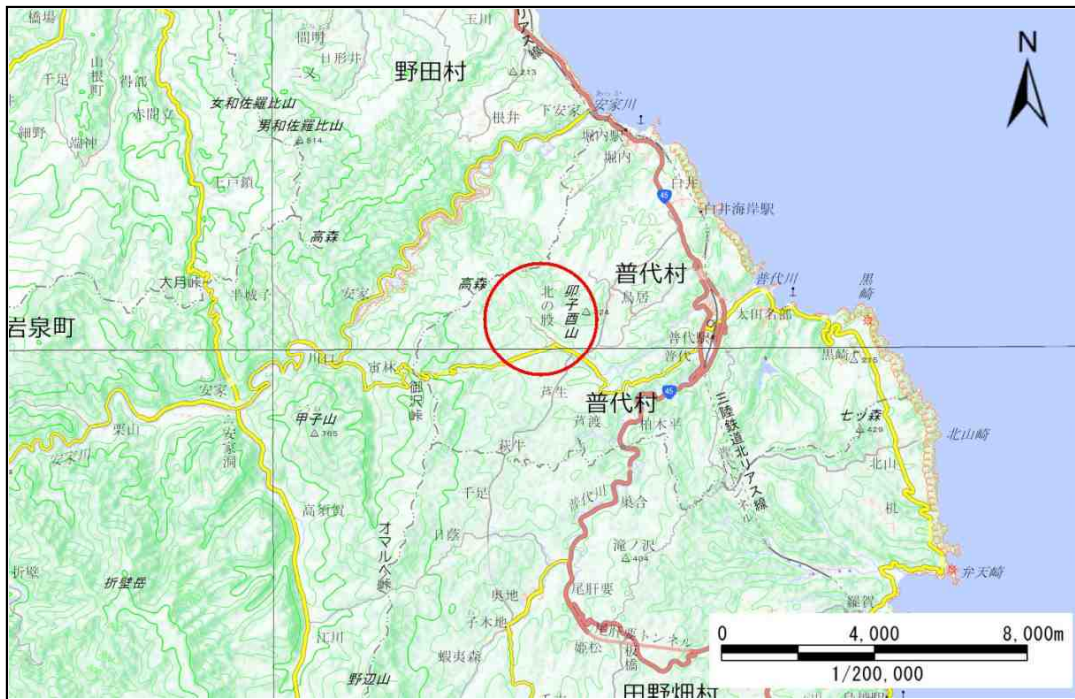


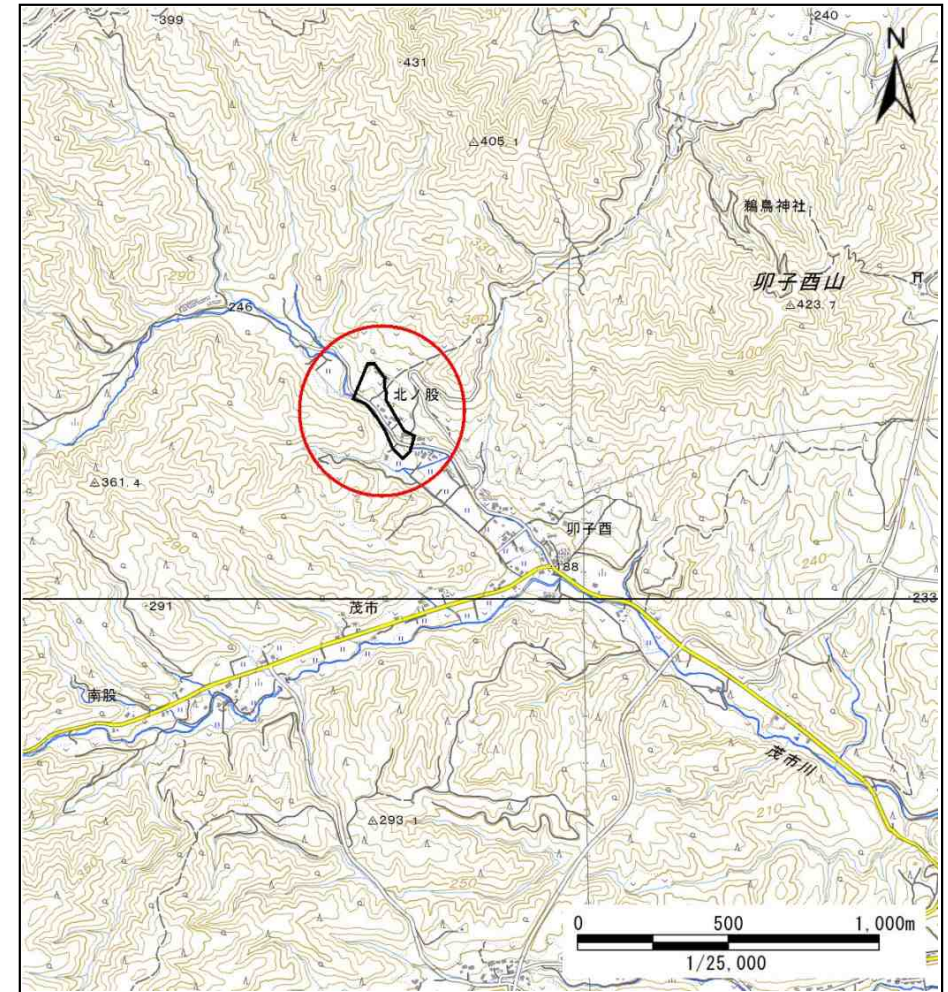
# 土砂災害防止に関する基礎調査(土石流)

表紙 位置図、概況図

自然現象の種類	土石流
溪流番号	B042107
水系名	普代川
河川名	茂市川
溪流名	北の股の沢
所在地	下関伊郡普代村第26地割字北の股
調査機関	県北広域振興局土木部



概況図 (S=1:200,000)



位置図 (S=1:25,000)

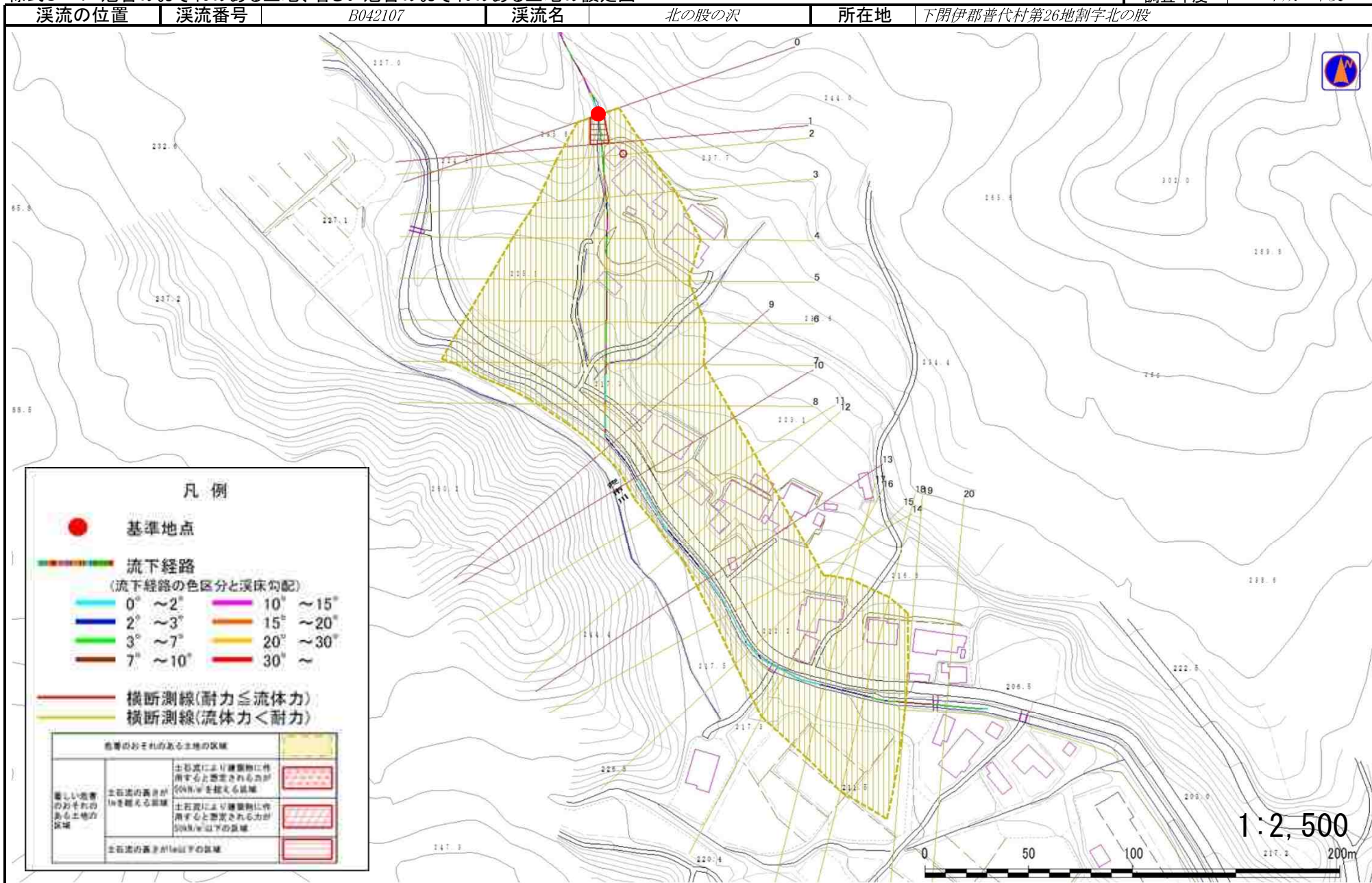
岩手県

国土地理院の電子地形図20000『八戸、盛岡』及び電子地形図25000『玉川、沼袋』を掲載

# 土石流区域調査

様式3-1 危害のおそれのある土地、著しい危害のおそれのある土地の設定図

調査年度 平成30年度



## 土 石 流 区 域 調 書

様式3-2 建築物に作用すると想定される衝撃に関する事項

調査年度	平成30年度
所在地	下閉伊郡普代村第26地割字北の股

溪流	の	位	置	溪流番号	B042107	溪流名	北の股の沢	所在地	下閉伊郡普代村第26地割字北の股		
横断測線番号	土石流の高さh(m)	土石流の流体力Fd(kN/m <sup>2</sup> )	建築物の耐力P2(kN/m <sup>2</sup> )	横断測線番号	土石流の高さh(m)	土石流の流体力Fd(kN/m <sup>2</sup> )	建築物の耐力P2(kN/m <sup>2</sup> )	横断測線番号	土石流の高さh(m)	土石流の流体力Fd(kN/m <sup>2</sup> )	建築物の耐力P2(kN/m <sup>2</sup> )
No.0	1.03	22.09	7.46								
No.1	0.89	17.20	8.40								
No.2	0.53	8.38	12.97								
No.3	0.53	8.30	12.97								
No.4	0.53	7.52	13.00								
No.5	0.52	7.76	13.19								
No.6	0.52	7.76	13.19								
No.7	0.52	7.70	13.14								
No.8	0.53	7.42	13.00								
No.9	0.77	12.33	9.44								
No.10	0.81	11.98	9.02								
No.11	0.56	6.03	12.34								
No.12	0.75	8.98	9.70								
No.13	1.19	15.17	6.70								
No.14	0.58	5.38	12.03								
No.15	0.60	4.47	11.68								
No.16	0.62	3.93	11.38								
No.17	0.64	3.44	11.03								
No.18	0.65	3.37	10.97								
No.19	0.70	2.64	10.25								
No.20	1.19	6.49	6.70								