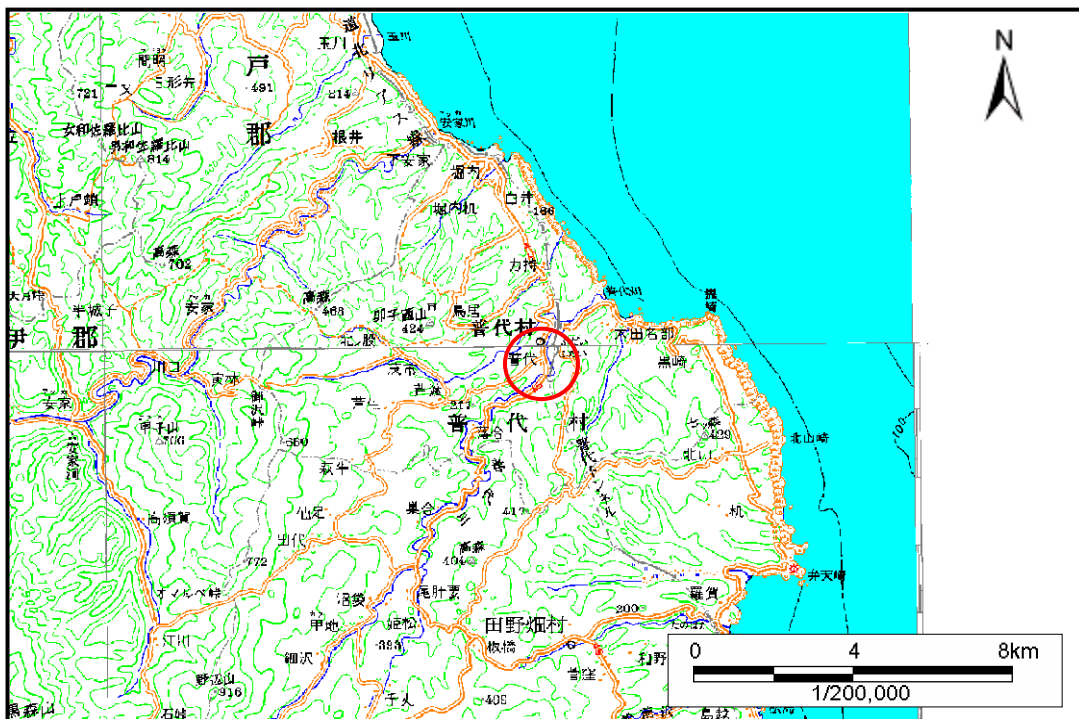


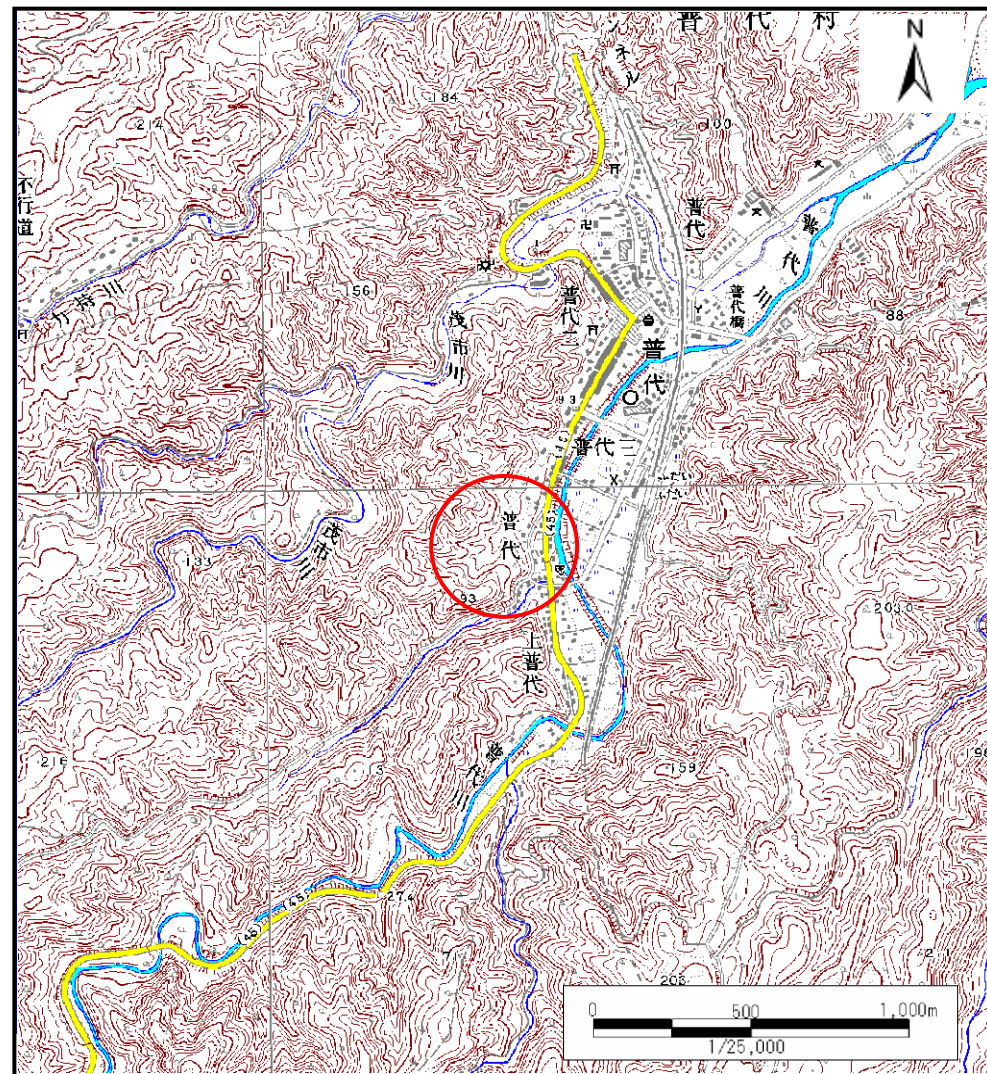
土砂災害防止に関する基礎調査(土石流)

表紙 位置,位置図

自然現象の種類	土石流
溪流番号	A053011
水系名	普代川
河川名	普代川
溪流名	普代の沢(15)
所在地	岩手県下閉伊郡普代村第13地割字普代
調査機関	岩手県久慈地方振興局土木部



位置図(S=1:200,000)



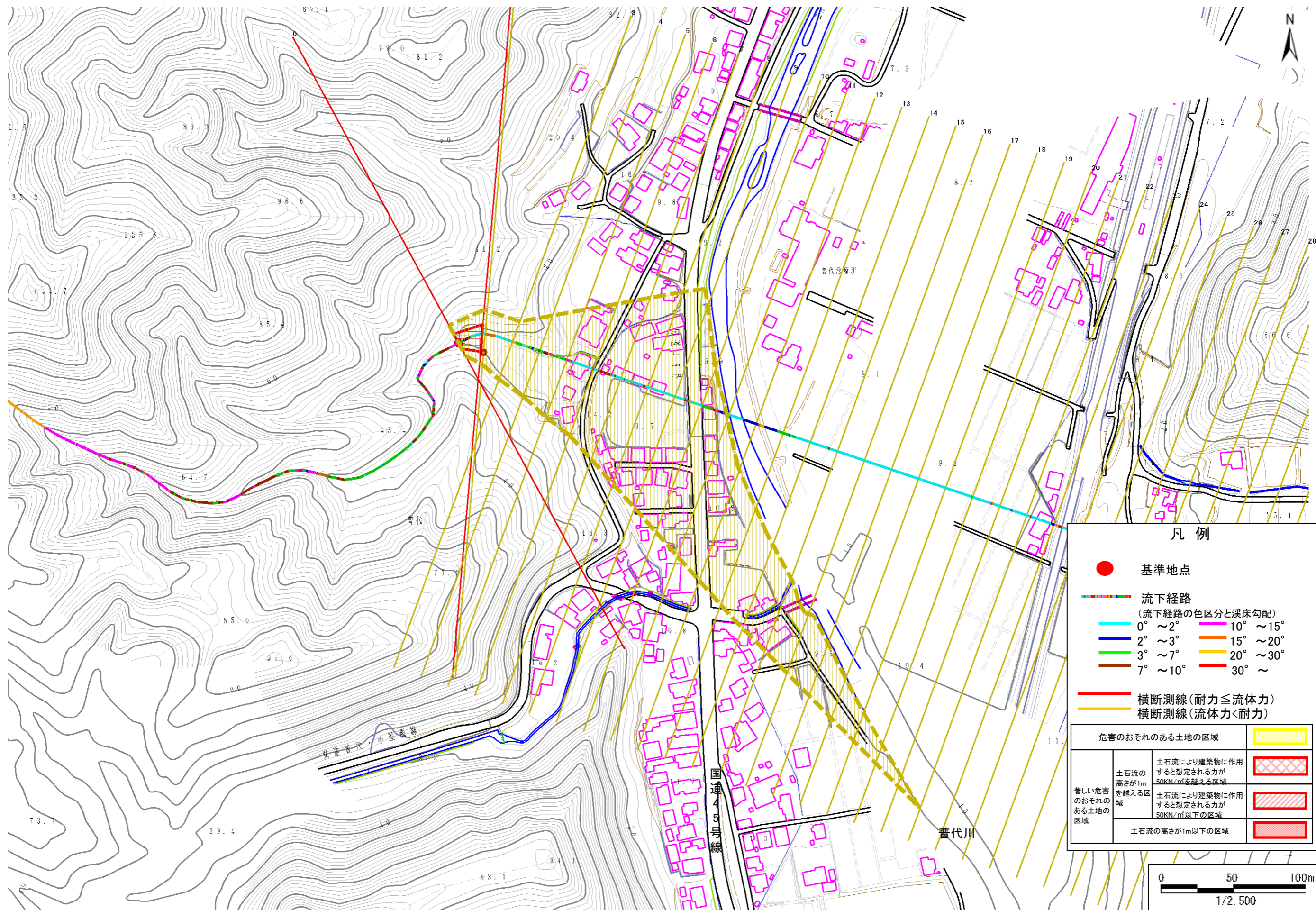
位置図(S=1:25,000)

土石流区域調書

様式3-1 危害のおそれのある土地、著しい危害のおそれのある土地の設定図

調査年度 平成19年度

溪流の位置 溪流番号 A053011 溪流名 普代の沢(15) 所在地 岩手県下閉伊郡普代村第13地割字普代



土石流区域調査

様式3-2 建築物に作用すると想定される衝撃に関する事項

調査年度	平成19年度
所在地	岩手県下閉伊郡普代村第13地割字普代

溪流の位置	溪流番号	A053011	溪流名	普代の沢(15)	所在地	岩手県下閉伊郡普代村第13地割字普代
-------	------	---------	-----	----------	-----	--------------------

横断測線番号	土石流の高さh(m)	土石流の流体力Fd(kN/m ²)	建築物の耐力P2(kN/m ²)	横断測線番号	土石流の高さh(m)	土石流の流体力Fd(kN/m ²)	建築物の耐力P2(kN/m ²)
No.0	1.06	20.54	7.33	No.27	0.00	0.00	0.00
No.1	0.78	12.32	9.41	No.28	0.00	0.00	0.00
No.2	0.65	9.56	10.97	No.29	0.00	0.00	0.00
No.3	0.65	8.69	10.95	No.30	0.00	0.00	0.00
No.4	0.65	8.63	10.95	No.31	0.00	0.00	0.00
No.5	0.65	8.32	10.93				
No.6	0.65	8.28	10.93				
No.7	0.65	8.38	10.99				
No.8	0.66	7.12	10.81				
No.9	0.68	6.05	10.59				
No.10	0.70	5.28	10.35				
No.11	0.70	5.26	10.34				
No.12	0.70	5.21	10.33				
No.13	0.75	4.03	9.75				
No.14	0.78	3.44	9.35				
No.15	0.82	3.03	9.02				
No.16	0.91	2.28	8.24				
No.17	1.32	1.02	6.26				
No.18	1.45	0.84	5.86				
No.19	1.39	0.92	6.04				
No.20	1.38	0.93	6.06				
No.21	0.00	0.00	0.00				
No.22	0.00	0.00	0.00				
No.23	0.00	0.00	0.00				
No.24	0.00	0.00	0.00				
No.25	0.00	0.00	0.00				
No.26	0.00	0.00	0.00				

河川止めとした