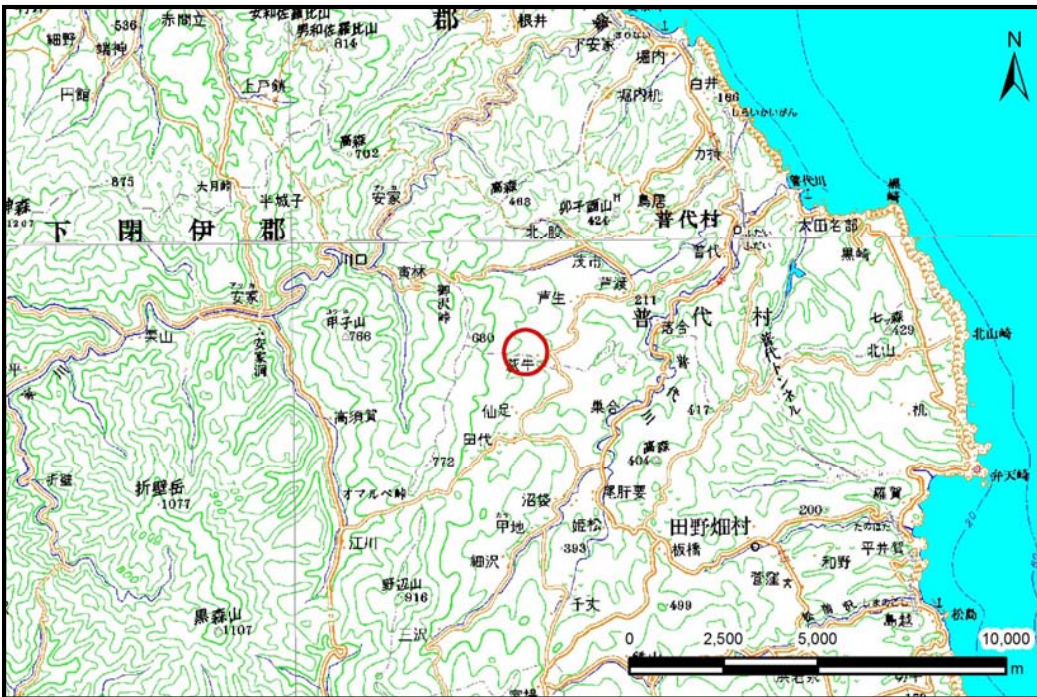


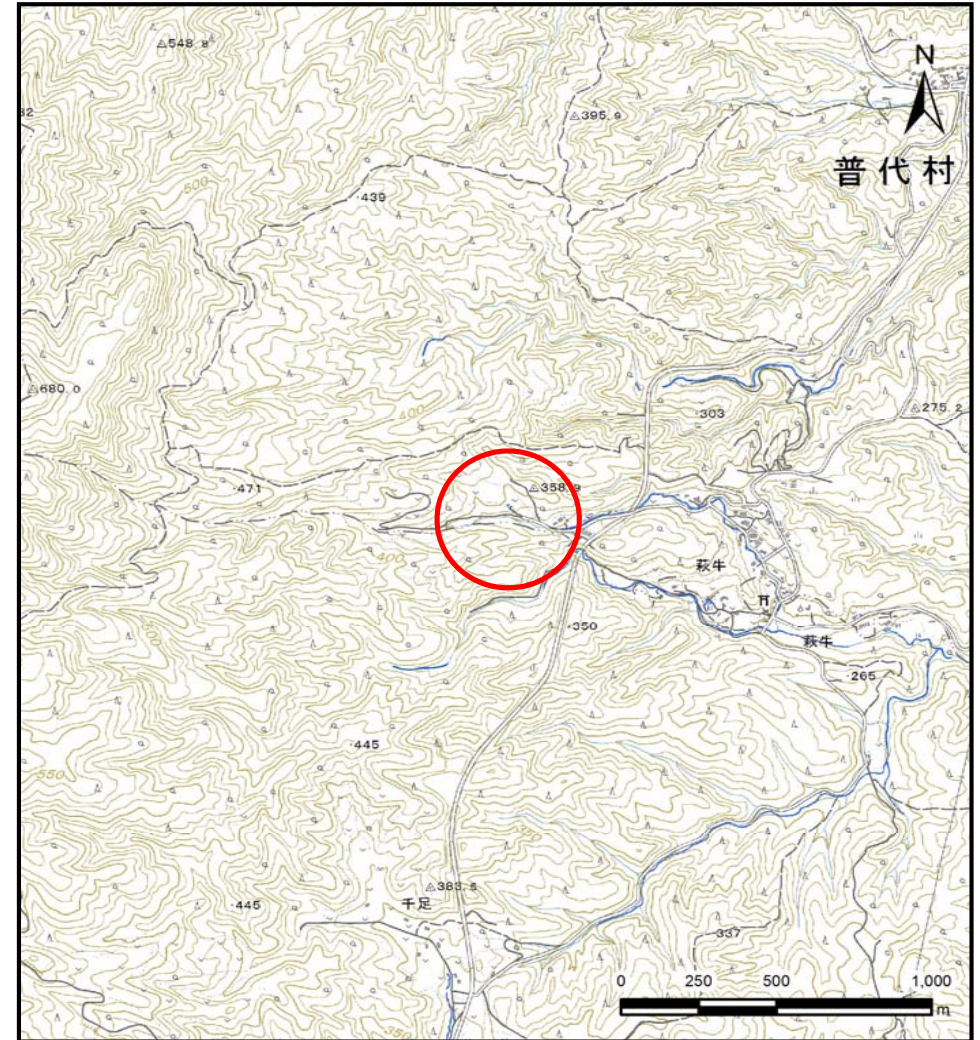
# 土砂災害防止に関する基礎調査(土石流)

表紙 位置,位置図

自然現象の種類	土石流
溪流番号	A052014
水系名	普代川
河川名	普代川
溪流名	萩牛の沢(3)
所在地	下閉伊郡普代村第30地割字萩牛
調査機関	県北広域振興局土木部



位置図(S=1:200,000)



概況図(S=1:25,000)

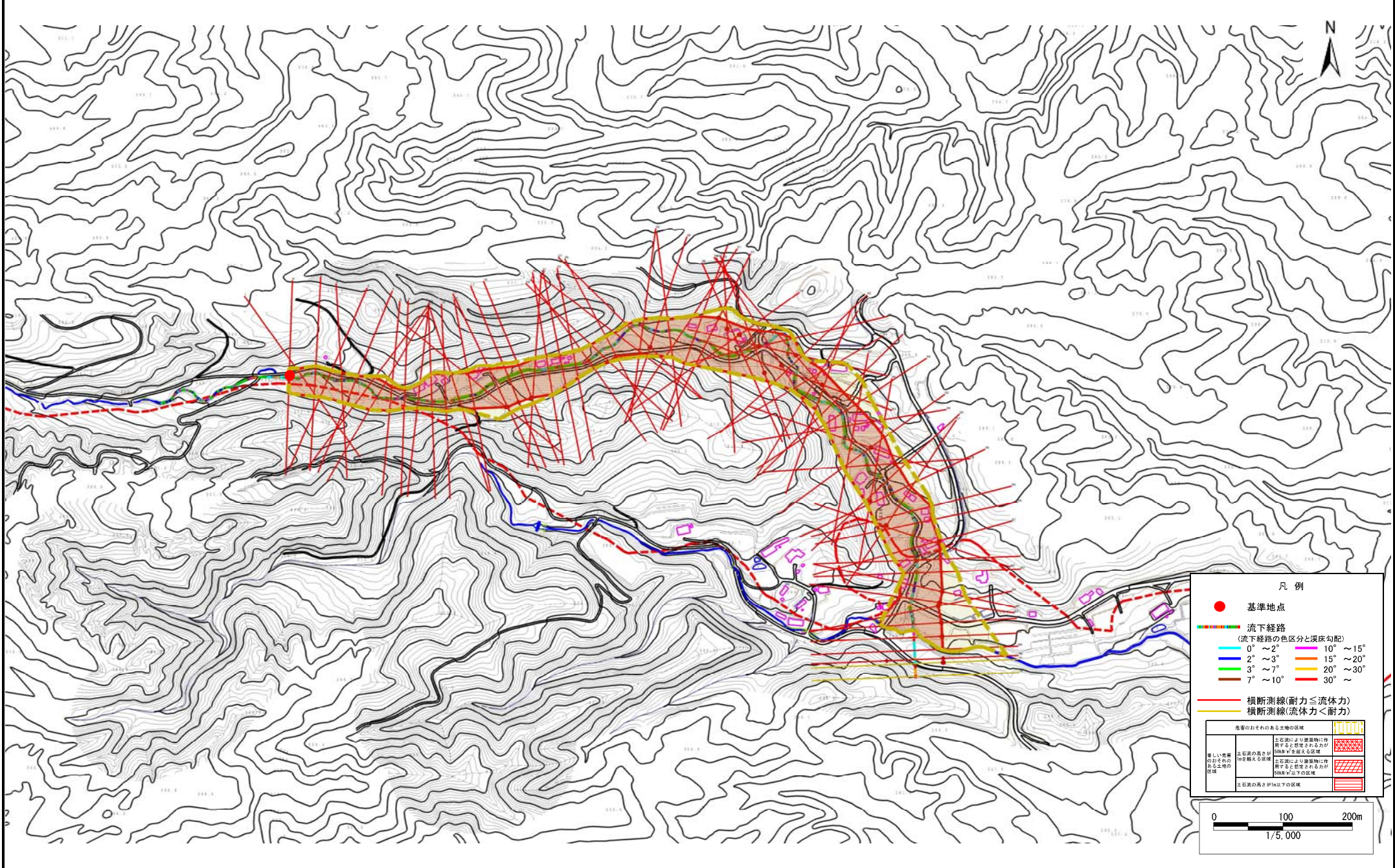


# 土石流区域調査

様式3-1 危害のおそれのある土地、著しい危害のおそれのある土地の設定図

調査年度 平成28年度

溪流の位置	溪流番号	A052014	溪流名	萩牛の沢(3)	所在地	下関伊郡普代村第30地割字萩牛
-------	------	---------	-----	---------	-----	-----------------



**凡例**

- 基準地点
- 流下経路  
(流下経路の色区分と溪床勾配)
 

0° ~ 2°	10° ~ 15°
2° ~ 3°	15° ~ 20°
3° ~ 7°	20° ~ 30°
7° ~ 10°	30° ~
- 横断測線(耐力 < 流体力)
- 横断測線(流体力 < 耐力)

危険のおそれのある土地の区域	
著しい危害のおそれのある土地の区域	土石流の高さが建築物に作用すると想定されるが、傾斜が急峻な区域 土石流の高さが建築物に作用すると想定されるが、傾斜が急峻でない区域
危険のおそれのある土地の区域	土石流の高さが傾斜下の区域

0 100 200m  
1/5,000

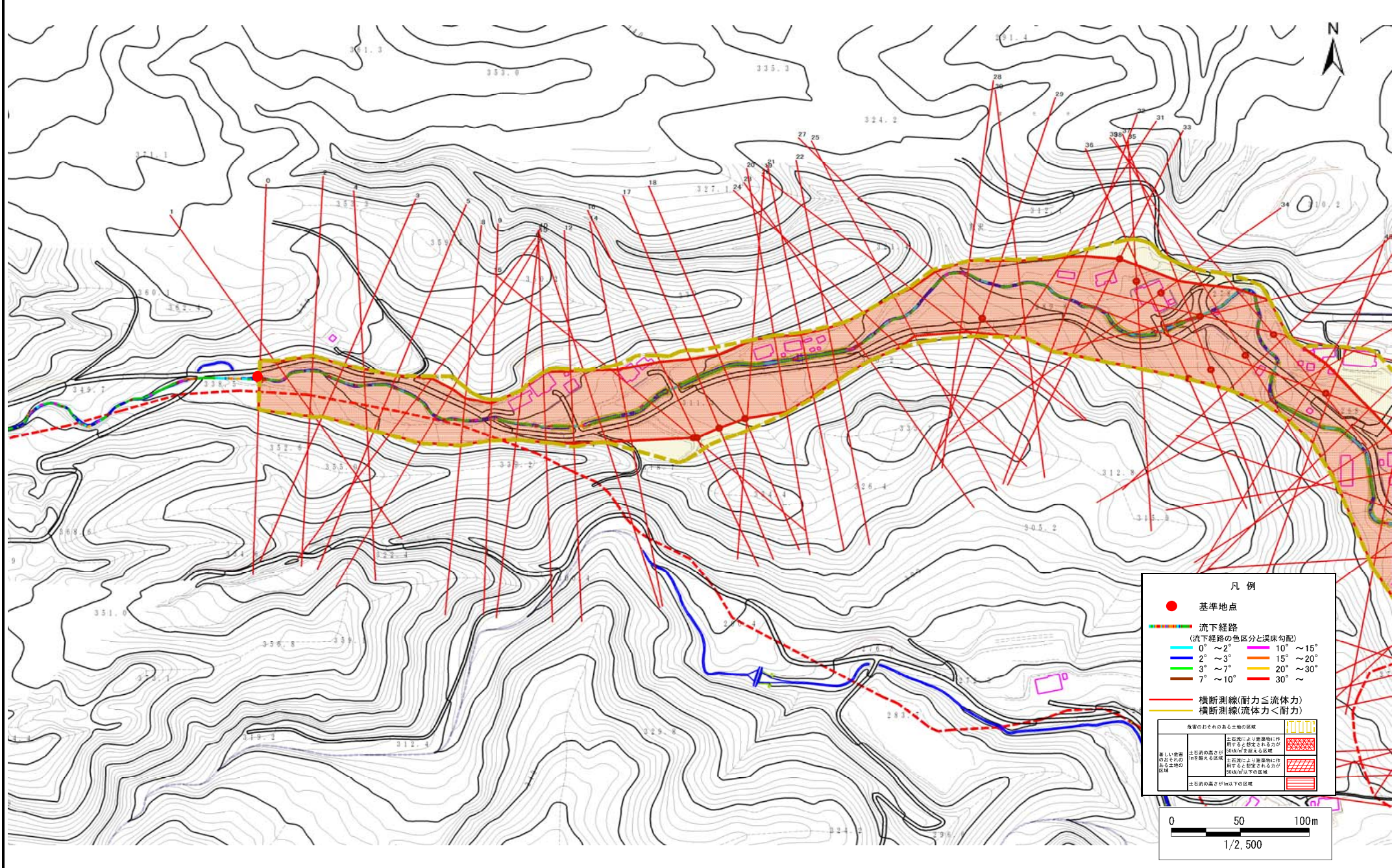


# 土石流区域調査

様式3-1 危害のおそれのある土地、著しい危害のおそれのある土地の設定図

調査年度 平成28年度

溪流の位置 溪流番号 A052014 溪流名 萩牛の沢(3) 所在地 下関伊郡普代村第30地割字萩牛



**凡例**

- 基準地点
- 流下経路  
(流下経路の色区分と溪床勾配)
  - 0° ~ 2°
  - 2° ~ 3°
  - 3° ~ 7°
  - 7° ~ 10°
  - 10° ~ 15°
  - 15° ~ 20°
  - 20° ~ 30°
  - 30° ~
- 横断測線(耐力≧流体力)
- 横断測線(流体力<耐力)

危害のおそれのある土地の区分	
土石流の高さが 耐える区域	土石流の高さが 耐えられない区域
土石流の高さが 耐える区域	土石流の高さが 耐えられない区域
土石流の高さが 耐える区域	土石流の高さが 耐えられない区域

0 50 100m  
1/2,500

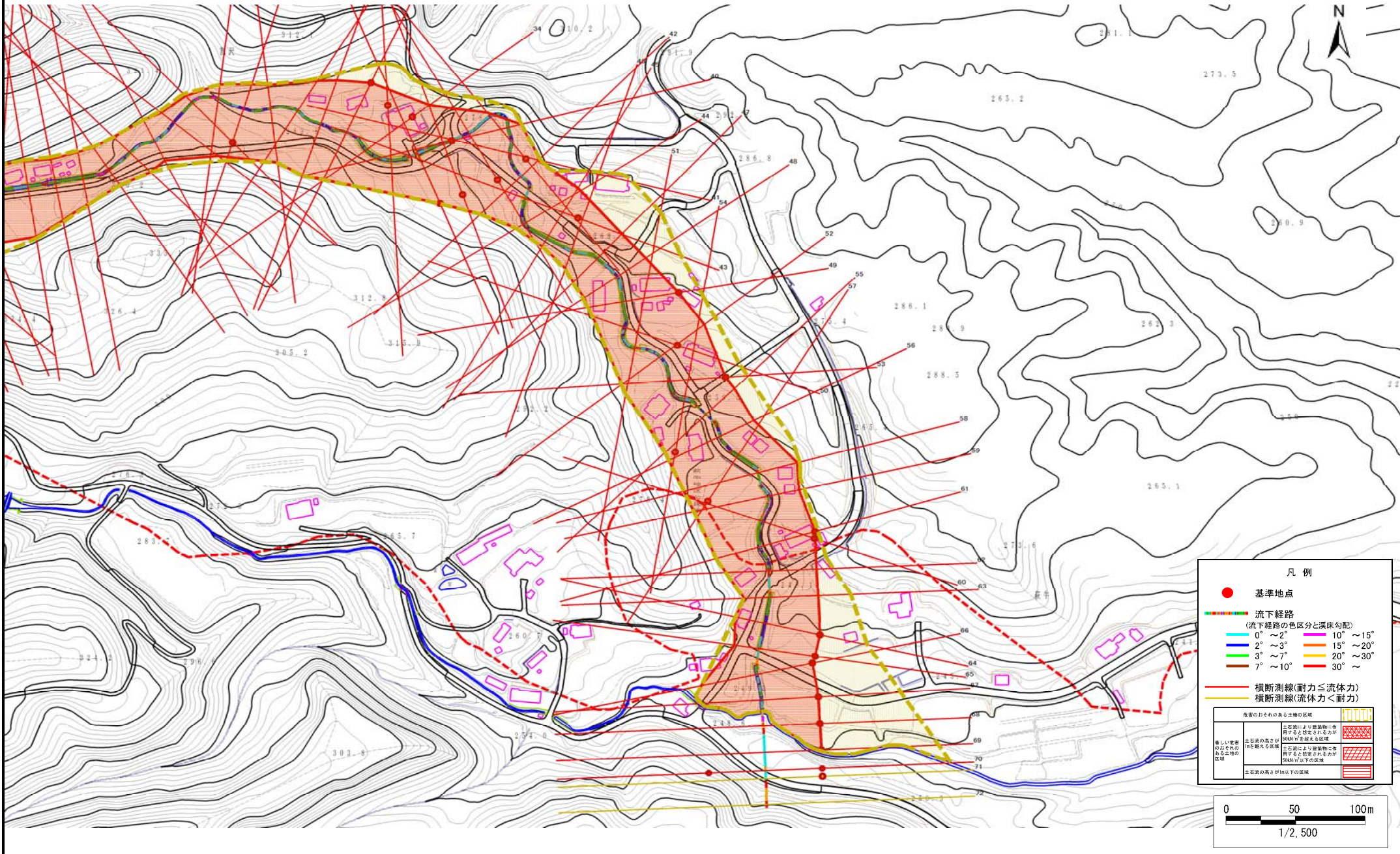


# 土石流区域調査

様式3-1 危害のおそれのある土地、著しい危害のおそれのある土地の設定図

調査年度 平成28年度

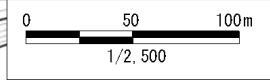
溪流の位置	溪流番号	A052014	溪流名	萩牛の沢(3)	所在地	下関伊郡普代村第30地割字萩牛
-------	------	---------	-----	---------	-----	-----------------



凡例

- 基準地点
- 流下経路  
(流下経路の色区分と溪床勾配)
  - 0° ~ 2°
  - 2° ~ 3°
  - 3° ~ 7°
  - 7° ~ 10°
  - 10° ~ 15°
  - 15° ~ 20°
  - 20° ~ 30°
  - 30° ~
- 横断測線(耐力 ≤ 流体力)
- 横断測線(流体力 < 耐力)

危害のおそれのある土地の区域	
著しい危害のおそれのある土地の区域	土石流により建築物に作用すると想定されるが、崩壊が想定される区域 土石流の高さが河床を越える区域
危害のおそれのある土地の区域	土石流により建築物に作用すると想定されるが、崩壊が想定されない区域 土石流の高さが河床下の区域



## 土石流区域調査

様式3-2 建築物に作用すると想定される衝撃に関する事項

調査年度 平成28年度

溪流の位置	溪流番号	A052014	溪流名	萩牛の沢(3)	所在地	下関伊郡普代村第30地割字萩牛	
横断測線番号	土石流の高さh(m)	土石流の流体力Fd(kN/m <sup>2</sup> )	建築物の耐力P2(kN/m <sup>2</sup> )	横断測線番号	土石流の高さh(m)	土石流の流体力Fd(kN/m <sup>2</sup> )	建築物の耐力P2(kN/m <sup>2</sup> )
No.0	2.38	32.38	4.60	No. 27	1.45	16.80	5.85
No.1	2.01	25.77	4.88	No. 28	2.42	34.55	4.58
No.2	2.16	26.76	4.74	No. 29	2.40	33.42	4.59
No.3	2.22	29.54	4.69	No. 30	2.17	29.55	4.74
No.4	2.37	32.13	4.60	No. 31	2.15	29.08	4.75
No.5	2.13	28.00	4.77	No. 32	2.12	27.78	4.78
No.6	2.25	30.06	4.67	No. 33	1.49	15.84	5.74
No.7	2.10	26.44	4.79	No. 34	1.51	15.53	5.70
No.8	2.33	36.15	4.63	No. 35	1.52	15.31	5.68
No.9	2.76	42.94	4.50	No. 36	1.49	15.81	5.74
No.10	2.34	32.48	4.62	No. 37	1.46	16.59	5.82
No.11	1.90	24.50	5.01	No. 38	1.51	15.57	5.71
No.12	2.14	24.37	4.76	No. 39	1.53	15.14	5.66
No.13	2.16	28.99	4.74	No. 40	1.53	15.01	5.64
No.14	2.11	27.62	4.78	No. 41	2.47	27.69	4.56
No.15	1.46	16.90	5.82	No. 42	2.31	25.38	4.64
No.16	1.54	14.63	5.62	No. 43	1.62	13.00	5.47
No.17	1.45	16.59	5.85	No. 44	2.56	27.14	4.53
No.18	1.45	16.53	5.84	No. 45	2.76	29.69	4.50
No.19	1.86	23.73	5.06	No. 46	2.56	25.64	4.53
No.20	1.80	21.80	5.14	No. 47	2.45	21.15	4.57
No.21	2.04	25.89	4.85	No. 48	2.57	22.19	4.53
No.22	2.15	32.73	4.75	No. 49	1.61	12.92	5.49
No.23	2.43	34.79	4.57	No. 50	1.60	13.03	5.50
No.24	2.30	32.76	4.64	No. 51	1.79	14.29	5.16
No.25	2.42	35.31	4.58	No. 52	1.92	15.84	4.98
No.26	1.82	26.93	5.12	No. 53	1.53	14.20	5.64

