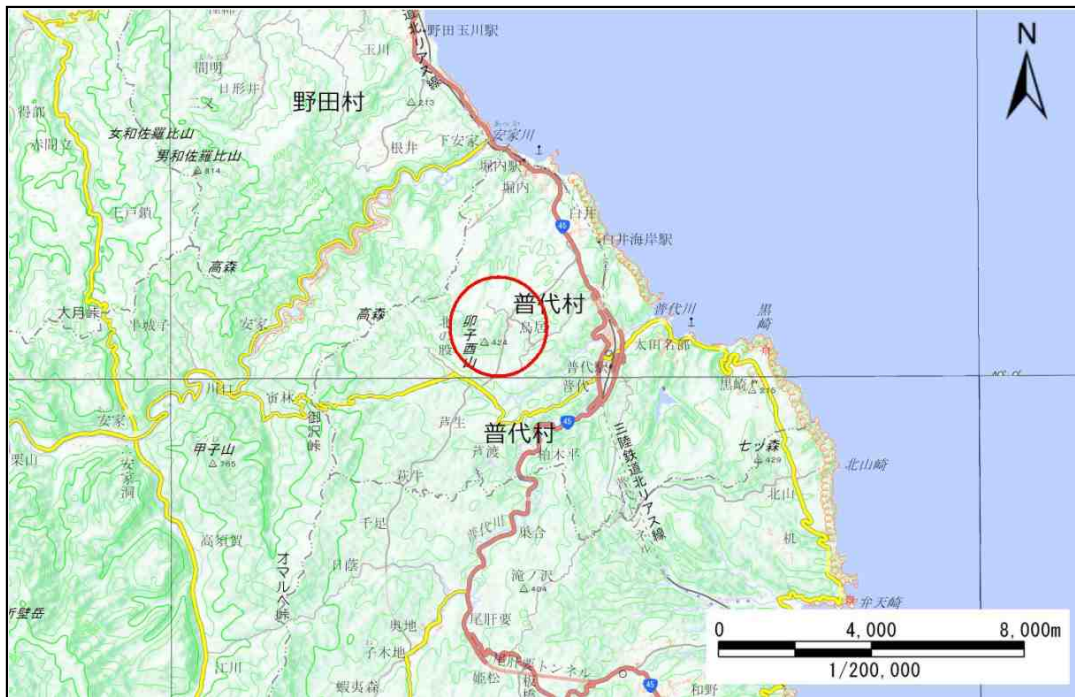


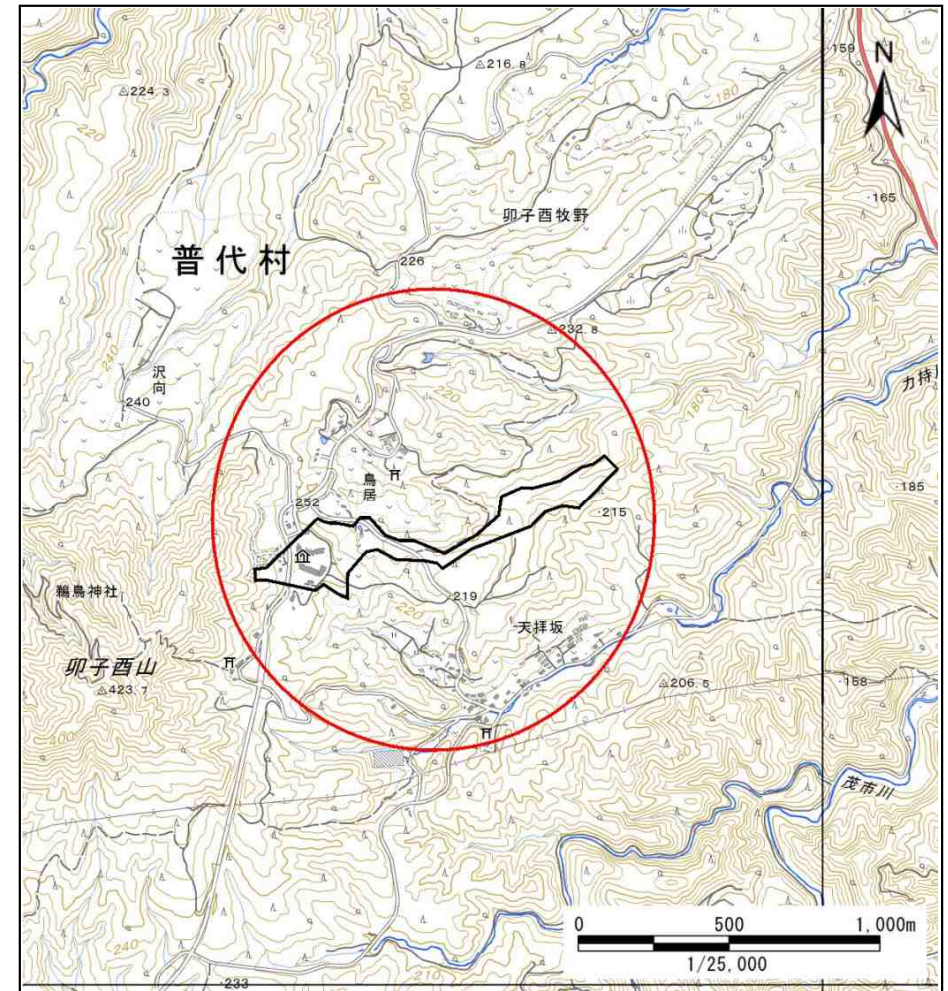
土砂災害防止に関する基礎調査(土石流)

表紙 位置図、概況図

自然現象の種類	土石流
溪流番号	A043015-3
水系名	
河川名	力持川
溪流名	力持の沢
所在地	下関伊郡普代村第24地割字鳥居
調査機関	県北広域振興局土木部



概況図 (S=1:200,000)



位置図 (S=1:25,000)

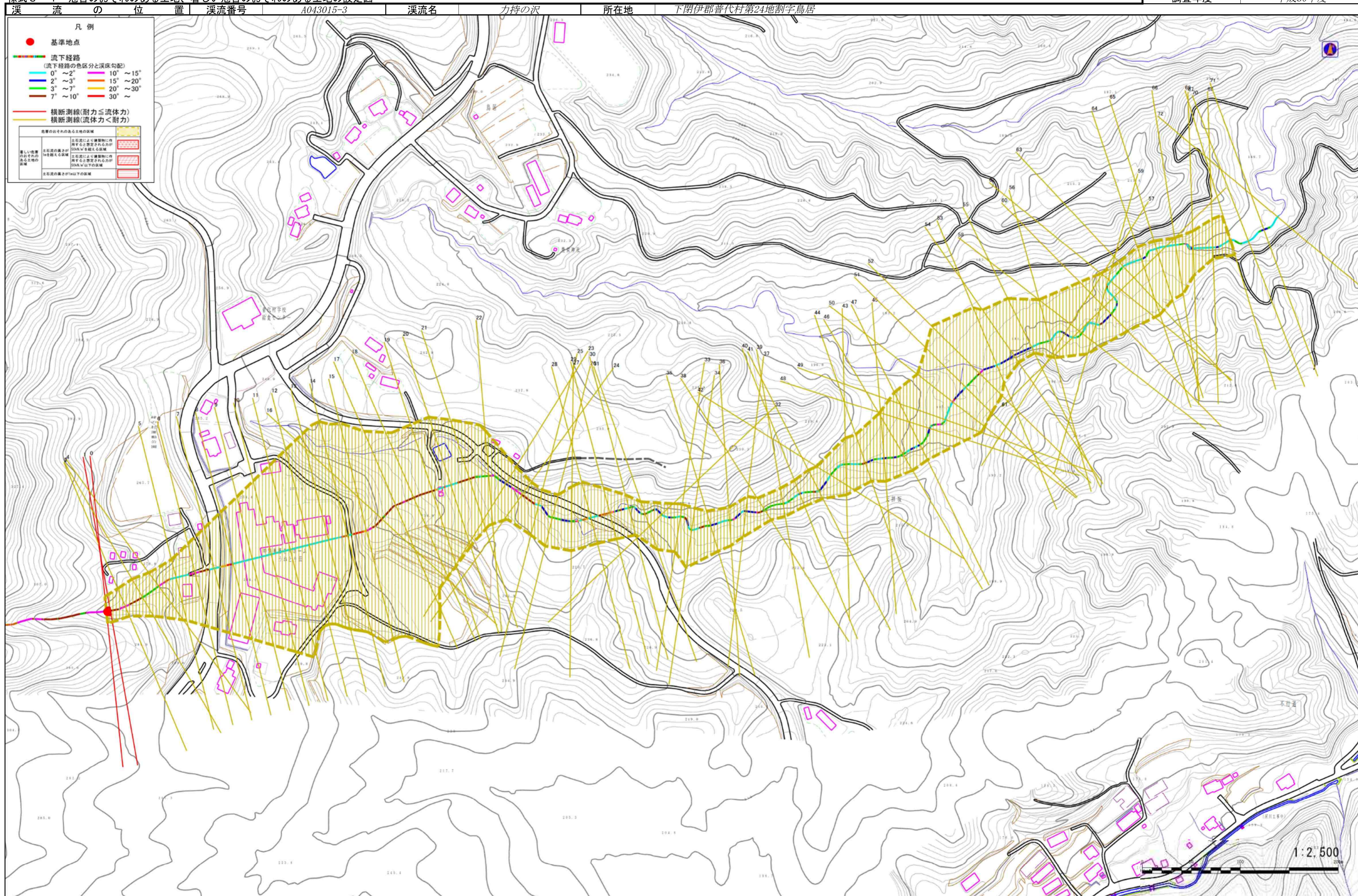
岩手県

国土地理院の電子地形図20000『八戸、盛岡』及び電子地形図25000『玉川、普代』を掲載

土石流区域調査

様式3-1 危害のおそれのある土地、著しい危害のおそれのある土地の設定図

調査年度 平成30年度



土石流区域調査

様式3-2 建築物に作用すると想定される衝撃に関する事項

調査年度 平成30年度

溪流の位置	溪流番号	A043015-3	溪流名	力持の沢	所在地	下閉伊郡普代村第24地割字鳥居	
横断測線番号	土石流の高さh(m)	土石流の流体力Fd(kN/m ²)	建築物の耐力P2(kN/m ²)	横断測線番号	土石流の高さh(m)	土石流の流体力Fd(kN/m ²)	建築物の耐力P2(kN/m ²)
No.0	0.48	19.65	14.34	No.27	0.23	2.16	28.09
No.1	0.44	17.05	15.52	No.28	0.25	1.85	26.16
No.2	0.31	9.10	21.44	No.29	0.24	1.91	26.53
No.3	0.24	5.57	27.02	No.30	0.25	1.78	26.02
No.4	0.21	3.84	30.54	No.31	0.25	1.72	25.90
No.5	0.20	3.40	31.47	No.32	0.30	2.15	22.13
No.6	0.20	2.81	32.59	No.33	0.26	1.62	25.25
No.7	0.19	2.53	33.04	No.34	0.26	1.47	24.79
No.8	0.19	2.71	34.16	No.35	0.32	1.70	20.87
No.9	0.19	2.58	33.32	No.36	0.30	1.53	21.85
No.10	0.19	2.32	33.32	No.37	0.27	1.39	24.24
No.11	0.19	1.90	33.56	No.38	0.25	1.65	26.32
No.12	0.19	1.62	33.39	No.39	0.38	2.63	17.51
No.13	0.19	1.39	32.94	No.40	0.31	1.85	21.26
No.14	0.19	1.36	32.85	No.41	0.37	2.37	17.94
No.15	0.18	1.65	36.04	No.42	0.27	1.42	24.49
No.16	0.17	1.75	37.04	No.43	0.26	1.44	24.64
No.17	0.17	1.75	37.08	No.44	0.27	1.46	24.24
No.18	0.18	1.55	34.96	No.45	0.27	1.41	24.42
No.19	0.18	1.66	36.12	No.46	0.26	1.46	24.88
No.20	0.17	1.80	37.63	No.47	0.26	1.43	24.62
No.21	0.16	1.87	38.33	No.48	0.27	1.41	24.42
No.22	0.16	1.94	38.93	No.49	0.27	1.42	24.52
No.23	0.16	2.01	39.66	No.50	0.27	1.40	24.33
No.24	0.28	4.46	22.99	No.51	0.27	1.35	23.94
No.25	0.22	2.43	29.70	No.52	0.26	1.42	24.54
No.26	0.22	2.29	28.85	No.53	0.26	1.46	24.84

土石流区域調査

様式3-2 建築物に作用すると想定される衝撃に関する事項

調査年度 平成30年度

溪流の位置		溪流番号	溪流名		所在地		
横断測線番号	土石流の高さh(m)	土石流の流体力Fd(kN/m ²)	建築物の耐力P2(kN/m ²)	横断測線番号	土石流の高さh(m)	土石流の流体力Fd(kN/m ²)	建築物の耐力P2(kN/m ²)
No.54	0.26	1.43	24.57				
No.55	0.27	1.40	24.33				
No.56	0.27	1.39	24.29				
No.57	0.27	1.37	24.12				
No.58	0.27	1.32	23.78				
No.59	0.28	1.19	23.17				
No.60	0.28	1.21	23.37				
No.61	0.28	1.24	23.62				
No.62	0.28	1.15	22.97				
No.63	0.29	1.08	22.54				
No.64	0.30	1.02	22.17				
No.65	0.29	1.04	22.34				
No.66	0.30	0.93	21.52				
No.67	0.34	1.19	19.23				
No.68	0.31	0.97	21.41				
No.69	0.31	0.94	21.14				
No.70	0.31	0.94	21.10				
No.71	0.32	0.86	20.49				
No.72	0.32	0.85	20.41				