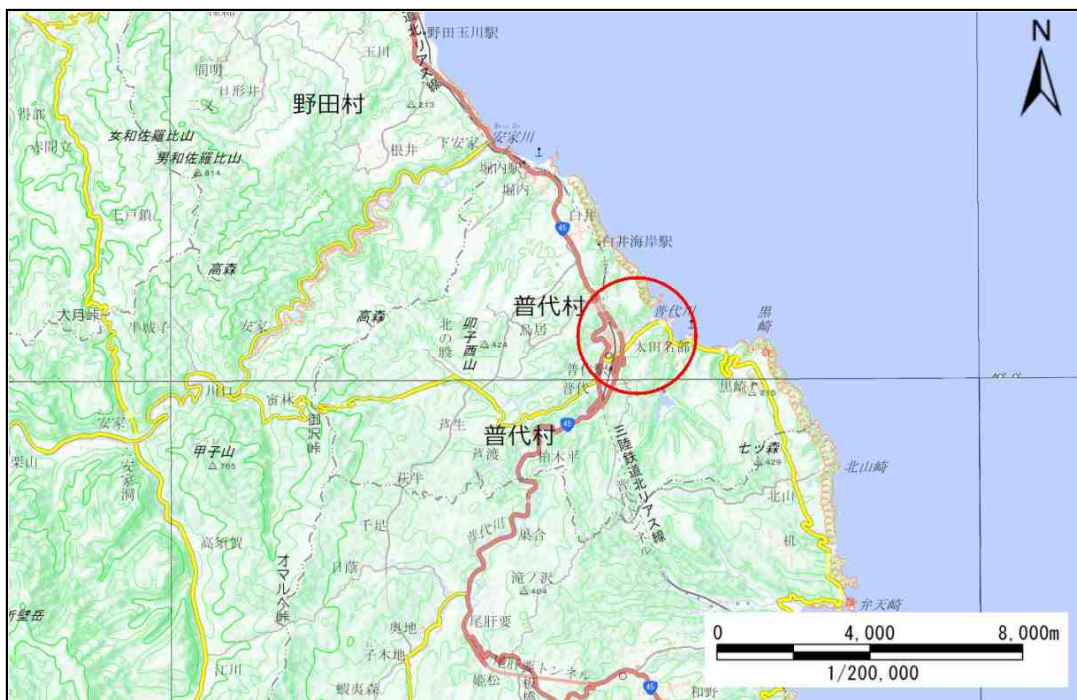


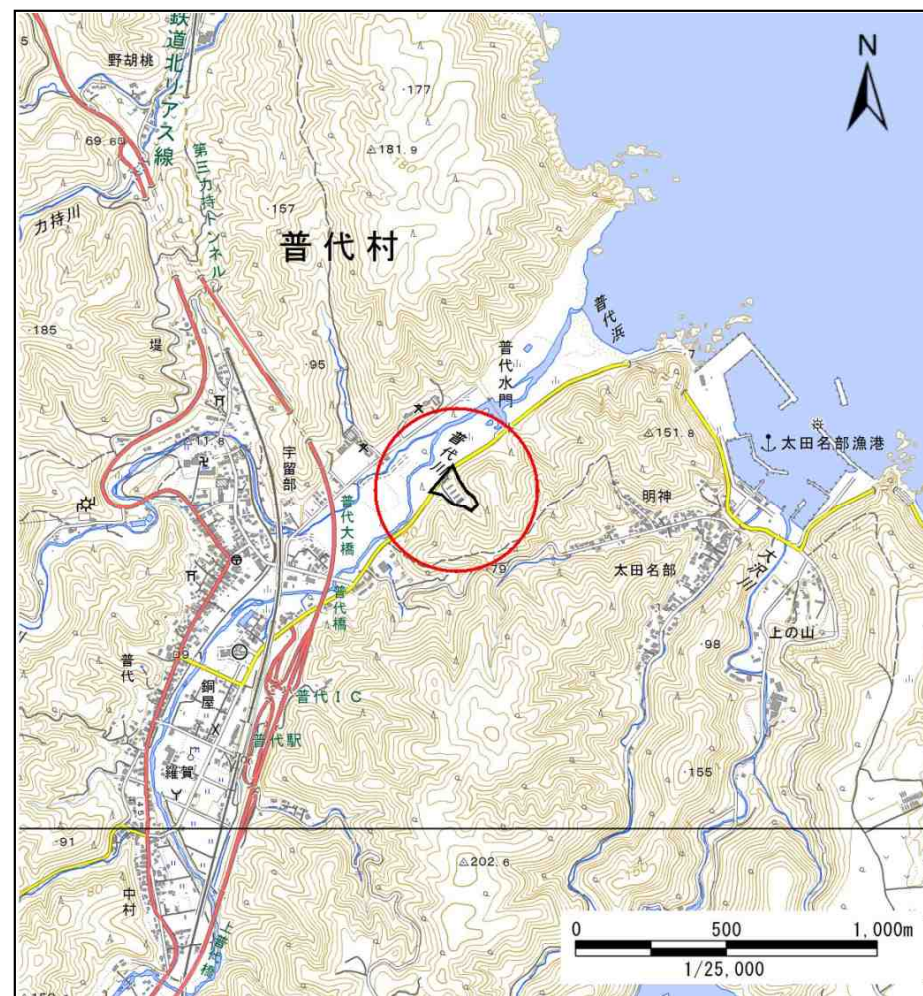
土砂災害防止に関する基礎調査(土石流)

表紙 位置図、概況図

自然現象の種類	土石流
溪流番号	A043006
水系名	普代川
河川名	普代川
溪流名	普代の沢(6)
所在地	下閉伊郡普代村第7地割字明神
調査機関	県北広域振興局土木部



概況図 (S=1:200,000)



位置図 (S=1:25,000)

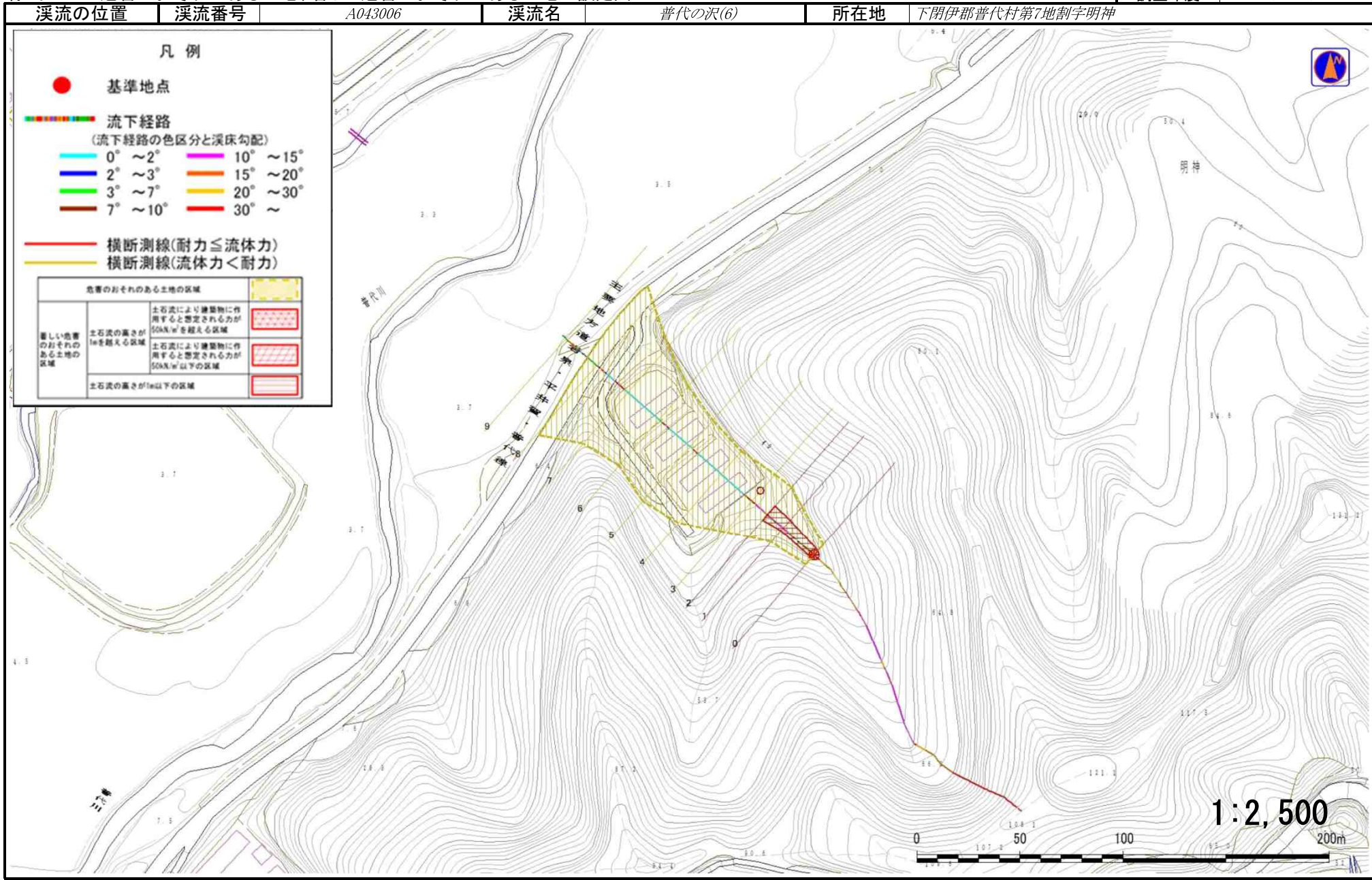
岩手県

国土地理院の電子地形図20000『八戸、盛岡』及び電子地形図25000『普代、田野畑』を掲載

土石流区域調査

様式3-1 危害のおそれのある土地、著しい危害のおそれのある土地の設定図

調査年度 平成30年度



土石流区域調査書

様式3-2 建築物に作用すると想定される衝撃に関する事項

調査年度	平成30年度
------	--------

渓流	の	位置	渓流番号	A043006	渓流名	普代の沢(6)	所在地	下関伊郡普代村第7地割字明神
----	---	----	------	---------	-----	---------	-----	----------------

横断測線番号	土石流の高さh(m)	土石流の流体力Fd(kN/m ²)	建築物の耐力P2(kN/m ²)	横断測線番号	土石流の高さh(m)	土石流の流体力Fd(kN/m ²)	建築物の耐力P2(kN/m ²)
No.0	0.54	36.51	12.81				
No.1	0.45	25.66	14.94				
No.2	0.39	18.08	17.32				
No.3	0.32	12.30	20.36				
No.4	0.26	8.25	24.92				
No.5	0.19	4.59	34.12				
No.6	0.18	4.16	35.74				
No.7	0.15	2.67	42.57				
No.8	0.15	2.75	43.17				
No.9	0.14	2.19	45.09				