

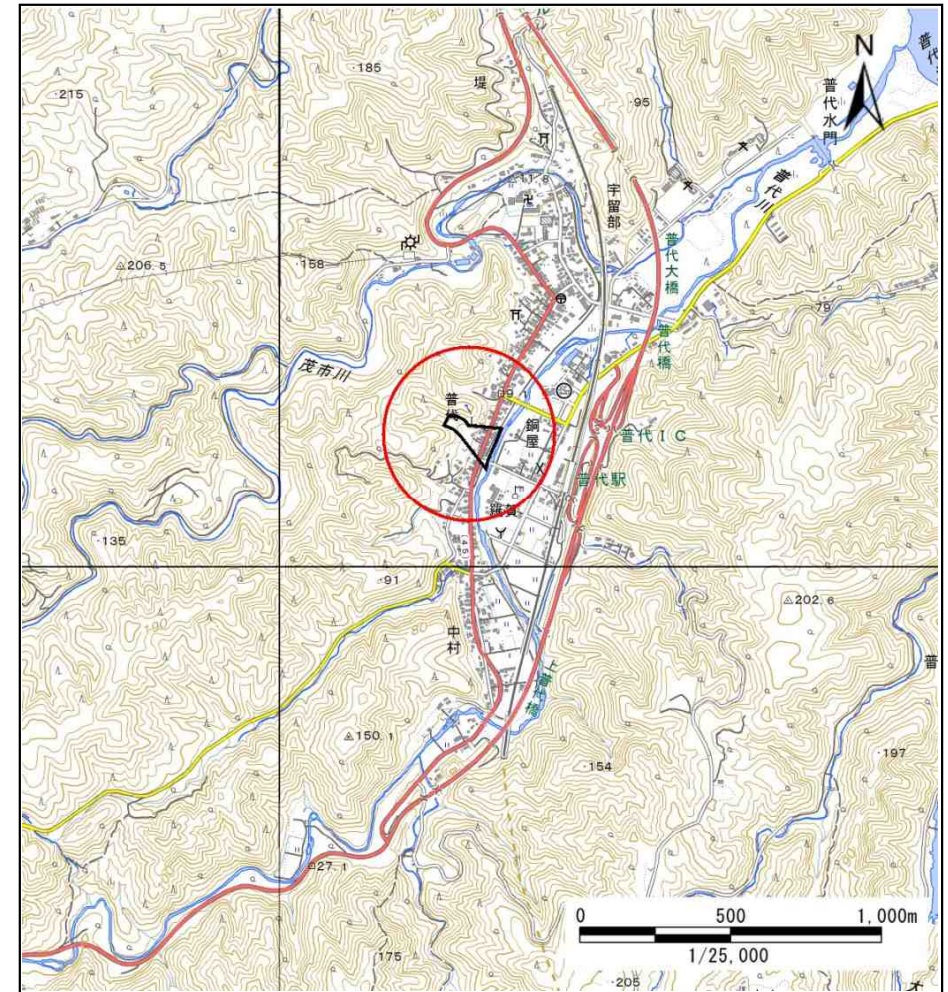
# 土砂災害防止に関する基礎調査(土石流)

表紙 位置図、概況図

自然現象の種類	土石流
溪流番号	A043001
水系名	普代川
河川名	普代川
溪流名	普代の沢
所在地	下閉伊郡普代村第13地割字普代
調査機関	県北広域振興局土木部



概況図 (S=1:200,000)



位置図 (S=1:25,000)

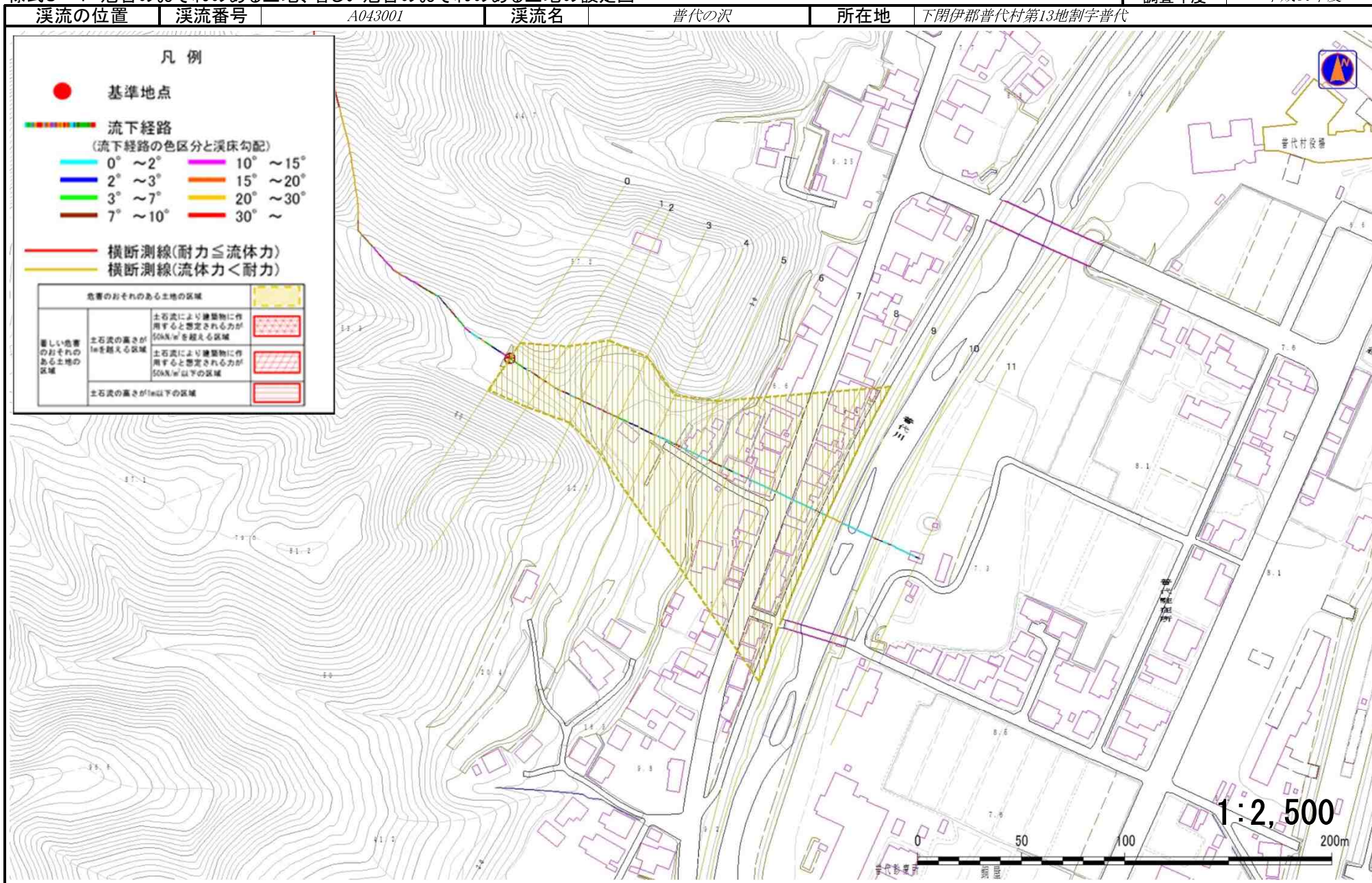
岩手県

国土地理院の電子地形図20000『八戸、盛岡』及び電子地形図25000『玉川、普代、沼袋、田野畑』を掲載

# 土石流区域調査

様式3-1 危害のおそれのある土地、著しい危害のおそれのある土地の設定図

調査年度 平成30年度



# 土石流区域調査書

様式3-2 建築物に作用すると想定される衝撃に関する事項

調査年度	平成30年度
所在地	下閉伊郡普代村第13地割字普代

溪流の位置	溪流番号 A043001	溪流名 普代の沢	所在地 下閉伊郡普代村第13地割字普代
-------	-----------------	-------------	------------------------

横断測線番号	土石流の高さh(m)	土石流の流体力Fd(kN/m <sup>2</sup> )	建築物の耐力P2(kN/m <sup>2</sup> )	横断測線番号	土石流の高さh(m)	土石流の流体力Fd(kN/m <sup>2</sup> )	建築物の耐力P2(kN/m <sup>2</sup> )
No.0	0.35	18.05	19.09				
No.1	0.34	14.44	19.61				
No.2	0.27	8.75	23.70				
No.3	0.20	4.72	32.65				
No.4	0.15	2.61	40.67				
No.5	0.14	1.83	43.81				
No.6	0.14	1.64	44.39				
No.7	0.14	1.32	44.95				
No.8	0.14	1.19	44.92				
No.9	0.14	1.15	44.87				
No.10	0.14	0.90	43.92				
No.11	0.14	0.85	43.57				