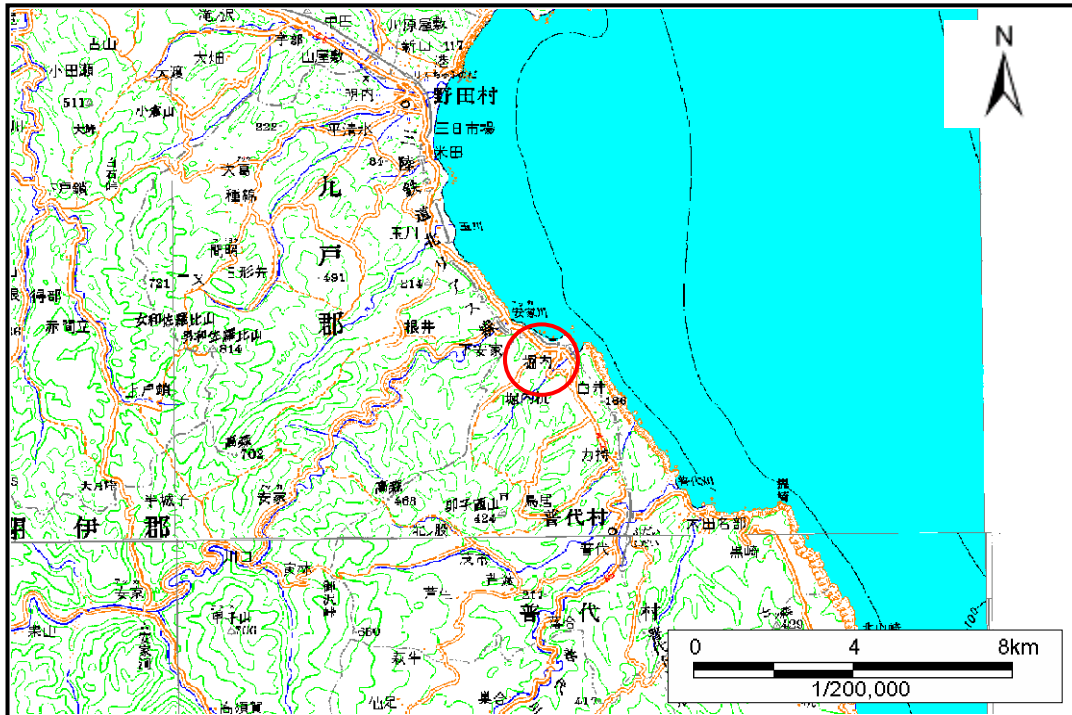


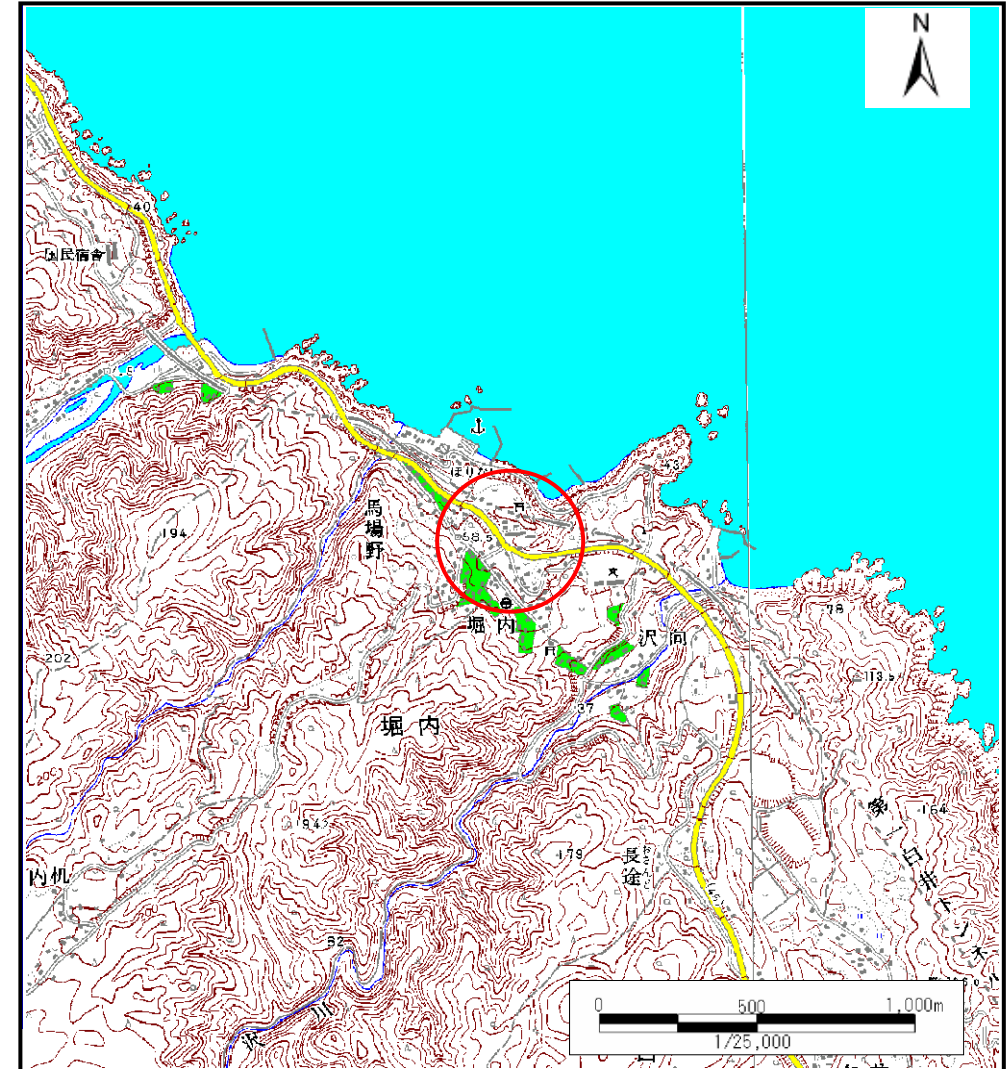
土砂災害防止に関する基礎調査(土石流)

表紙 位置,位置図

自然現象の種類	土石流
溪流番号	A042007
水系名	—
河川名	—
溪流名	堀内の沢
所在地	岩手県下閉伊郡普代村第21地割字堀内
調査機関	岩手県久慈地方振興局土木部



位置図(S=1:200,000)

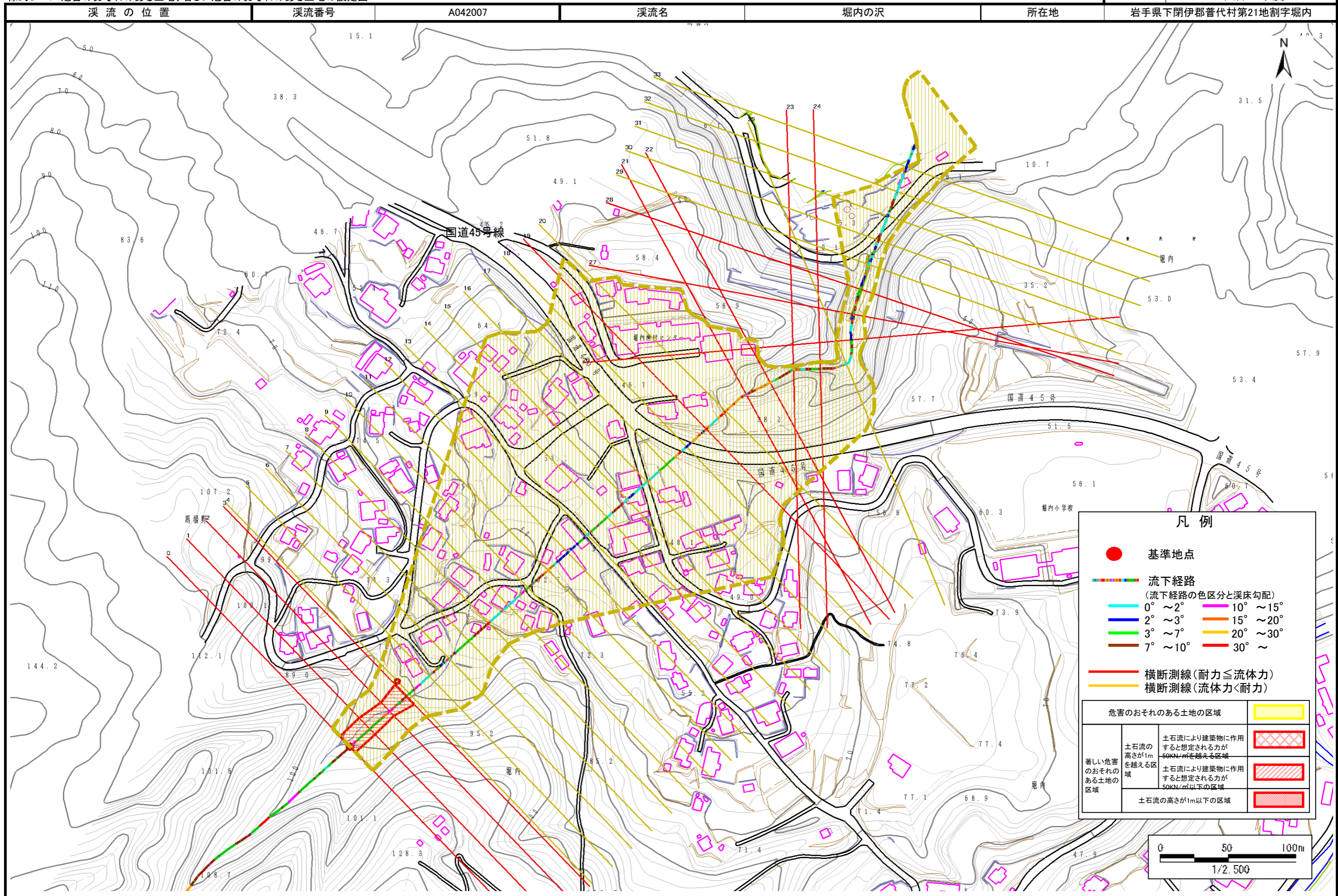


位置図(S=1:25,000)

土石流区域調書

様式3-1 危害のおそれのある土地、著しい危害のおそれのある土地の設定図

調査年度 平成19年度
所在地 岩手県下閉伊郡普代村第21地割字堀内



土石流区域調査

様式3-2 建築物に作用すると想定される衝撃に関する事項

調査年度	平成19年度
所在地	岩手県下閉伊郡普代村第21地割字堀内

溪流の位置	溪流番号	A042007	溪流名	堀内の沢	所在地		
横断測線番号	土石流の高さh(m)	土石流の流体力Fd(kN/m ²)	建築物の耐力P2(kN/m ²)	横断測線番号	土石流の高さh(m)	土石流の流体力Fd(kN/m ²)	建築物の耐力P2(kN/m ²)
No.0	0.79	15.74	9.29	No.27	1.20	30.95	6.67
No.1	0.77	15.32	9.52	No.28	0.81	19.59	9.07
No.2	0.87	18.53	8.58	No.29	0.56	10.46	12.59
No.3	0.69	12.80	10.41	No.30	0.57	9.84	12.26
No.4	0.61	10.73	11.65	No.31	0.63	8.25	11.34
No.5	0.60	10.18	11.69	No.32	0.65	6.28	11.04
No.6	0.60	10.50	11.85	No.33	0.66	5.68	10.88
No.7	0.60	10.27	11.73				
No.8	0.60	10.47	11.83				
No.9	0.59	10.58	11.89				
No.10	0.59	10.65	11.92				
No.11	0.59	10.85	12.02				
No.12	0.59	10.79	11.99				
No.13	0.59	10.53	11.86				
No.14	0.59	10.52	11.86				
No.15	0.58	10.99	12.09				
No.16	0.60	10.30	11.75				
No.17	0.60	10.33	11.76				
No.18	0.60	7.69	11.72				
No.19	1.16	20.08	6.84				
No.20	0.60	8.94	11.75				
No.21	1.30	30.08	6.31				
No.22	1.19	30.60	6.71				
No.23	1.49	41.28	5.77				
No.24	1.31	35.77	6.27				
No.25	0.55	10.68	12.71				
No.26	0.90	20.50	8.36				