

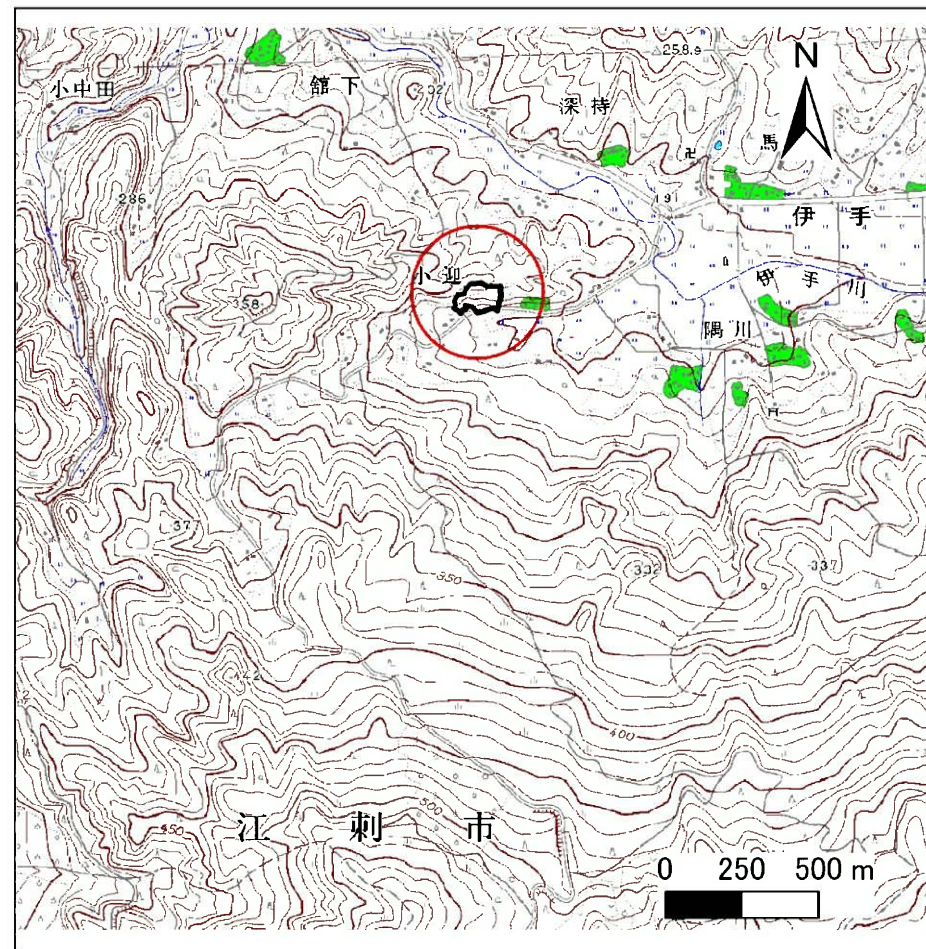
土砂災害防止に関する基礎調査(急傾斜地の崩壊)

表紙 概況、位置図

自然現象の種類	急傾斜地の崩壊
箇所番号	155E1001
箇所名	小迎
所在地	奥州市江刺区伊手字小迎
調査機関	県南広域振興局土木部



位置図(S=1:200,000)



概況図(S=1:25,000)

急傾斜地の崩壊区域調査

様式3-1 危害のおそれのある土地、著しい危害のおそれのある土地の設定図

調査年度 平成28年度

急傾斜地の位置 箇所番号 155E1001 箇所名 小迎 所在地 奥州市江刺区伊手字小迎



凡例	■ 上端	— 横断測線	▭ 危害のおそれのある土地の区域	▭ 土石等の移動による力が100kN/m ² を超える範囲
	▲ 下端		▭ 著しい危害のおそれのある土地の区域	▭ 土石等の堆積高が3mを超える範囲

急傾斜地の崩壊区域調査

様式3-2 建築物に作用すると想定される衝撃に関する事項(1/1)

調査年度 平成28年度

急傾斜地の位置		箇所番号 155E1001			箇所名 小迎				所在地 奥州市江刺区伊手字小迎		調査年度 平成28年度					
横断 測線 番号	急傾斜地の下端に隣接する土地								急傾斜地内							
	土石等の移動の高さと力の大きさ				土石等の堆積高さとの大きさ				土石等の移動の高さと力の大きさ				土石等の堆積高さとの大きさ			
	区分	高さ (m)	下端からの距離 (m)	力の大きさ (kN/m ²)	区分	下端からの水平 距離(m)	高さ (m)	力の大きさ (kN/m ²)	区分	高さ (m)	上端からの比高 (m)	力の大きさ (kN/m ²)	区分	上端からの比高 (m)	高さ (m)	力の大きさ (kN/m ²)
1	100kN/m ² を超える	—	— ~ —	—	3mを超える	— ~ —	—	—	100kN/m ² を超える	—	— ~ —	—	3mを超える	— ~ —	—	—
	それ以外	1.00	0.00 ~ 5.89	73.74	それ以外	0.00 ~ 5.89	1.95	10.42	それ以外	1.00	5.00 ~ 7.25	73.74	それ以外	5.00 ~ 7.25	1.95	10.42
2	100kN/m ² を超える	—	— ~ —	—	3mを超える	— ~ —	—	—	100kN/m ² を超える	—	— ~ —	—	3mを超える	— ~ —	—	—
	それ以外	1.00	0.00 ~ 4.88	60.84	それ以外	0.00 ~ 4.88	1.80	9.62	それ以外	1.00	5.00 ~ 5.20	60.84	それ以外	5.00 ~ 5.20	1.80	9.62
3	100kN/m ² を超える	—	— ~ —	—	3mを超える	— ~ —	—	—	100kN/m ² を超える	—	— ~ —	—	3mを超える	— ~ —	—	—
	それ以外	1.00	0.00 ~ 7.66	98.18	それ以外	0.00 ~ 7.66	2.01	10.73	それ以外	1.00	5.00 ~ 11.03	98.18	それ以外	5.00 ~ 11.03	2.01	10.73
4	100kN/m ² を超える	—	— ~ —	—	3mを超える	— ~ —	—	—	100kN/m ² を超える	—	— ~ —	—	3mを超える	— ~ —	—	—
	それ以外	1.00	0.00 ~ 7.11	90.34	それ以外	0.00 ~ 0.00	1.62	8.69	それ以外	1.00	5.00 ~ 9.52	90.34	それ以外	5.00 ~ 9.52	1.62	8.69
5	100kN/m ² を超える	—	— ~ —	—	3mを超える	— ~ —	—	—	100kN/m ² を超える	—	— ~ —	—	3mを超える	— ~ —	—	—
	それ以外	1.00	0.00 ~ 7.43	94.80	それ以外	0.00 ~ 7.43	1.94	10.39	それ以外	1.00	5.00 ~ 11.17	94.80	それ以外	5.00 ~ 11.17	1.94	10.39
6	100kN/m ² を超える	1.00	0.00 ~ 1.92	129.66	3mを超える	— ~ —	—	—	100kN/m ² を超える	1.00	10.86 ~ 19.42	129.66	3mを超える	— ~ —	—	—
	それ以外	1.00	1.92 ~ 9.71	100.00	それ以外	0.00 ~ 9.71	2.25	12.03	それ以外	1.00	5.00 ~ 10.86	100.00	それ以外	5.00 ~ 19.42	2.25	12.03
7	100kN/m ² を超える	1.00	0.00 ~ 2.88	145.65	3mを超える	— ~ —	—	—	100kN/m ² を超える	1.00	10.73 ~ 29.42	145.65	3mを超える	— ~ —	—	—
	それ以外	1.00	2.88 ~ 10.67	100.00	それ以外	0.00 ~ 10.67	2.92	15.63	それ以外	1.00	5.00 ~ 10.73	100.00	それ以外	5.00 ~ 29.42	2.92	15.63
8	100kN/m ² を超える	1.00	0.00 ~ 2.85	145.19	3mを超える	— ~ —	—	—	100kN/m ² を超える	1.00	10.68 ~ 28.00	145.19	3mを超える	— ~ —	—	—
	それ以外	1.00	2.85 ~ 10.64	100.00	それ以外	0.00 ~ 10.64	2.94	15.71	それ以外	1.00	5.00 ~ 10.68	100.00	それ以外	5.00 ~ 28.00	2.94	15.71
9	100kN/m ² を超える	1.00	0.00 ~ 2.02	131.29	3mを超える	— ~ —	—	—	100kN/m ² を超える	1.00	10.81 ~ 19.94	131.29	3mを超える	— ~ —	—	—
	それ以外	1.00	2.02 ~ 9.81	100.00	それ以外	0.00 ~ 9.81	2.26	12.08	それ以外	1.00	5.00 ~ 10.81	100.00	それ以外	5.00 ~ 19.94	2.26	12.08
10	100kN/m ² を超える	1.00	0.00 ~ 2.01	131.07	3mを超える	— ~ —	—	—	100kN/m ² を超える	1.00	10.80 ~ 19.81	131.07	3mを超える	— ~ —	—	—
	それ以外	1.00	2.01 ~ 9.80	100.00	それ以外	0.00 ~ 9.80	2.26	12.08	それ以外	1.00	5.00 ~ 10.80	100.00	それ以外	5.00 ~ 19.81	2.26	12.08
11	100kN/m ² を超える	1.00	0.00 ~ 1.23	118.65	3mを超える	— ~ —	—	—	100kN/m ² を超える	1.00	12.69 ~ 20.44	118.65	3mを超える	— ~ —	—	—
	それ以外	1.00	1.23 ~ 9.02	100.00	それ以外	0.00 ~ 9.02	2.39	12.80	それ以外	1.00	5.00 ~ 12.69	100.00	それ以外	5.00 ~ 20.44	2.39	12.80
	100kN/m ² を超える		~		3mを超える	~			100kN/m ² を超える		~		3mを超える	~		
	それ以外		~		それ以外	~			それ以外		~		それ以外	~		
	100kN/m ² を超える		~		3mを超える	~			100kN/m ² を超える		~		3mを超える	~		
	それ以外		~		それ以外	~			それ以外		~		それ以外	~		
	100kN/m ² を超える		~		3mを超える	~			100kN/m ² を超える		~		3mを超える	~		
	それ以外		~		それ以外	~			それ以外		~		それ以外	~		