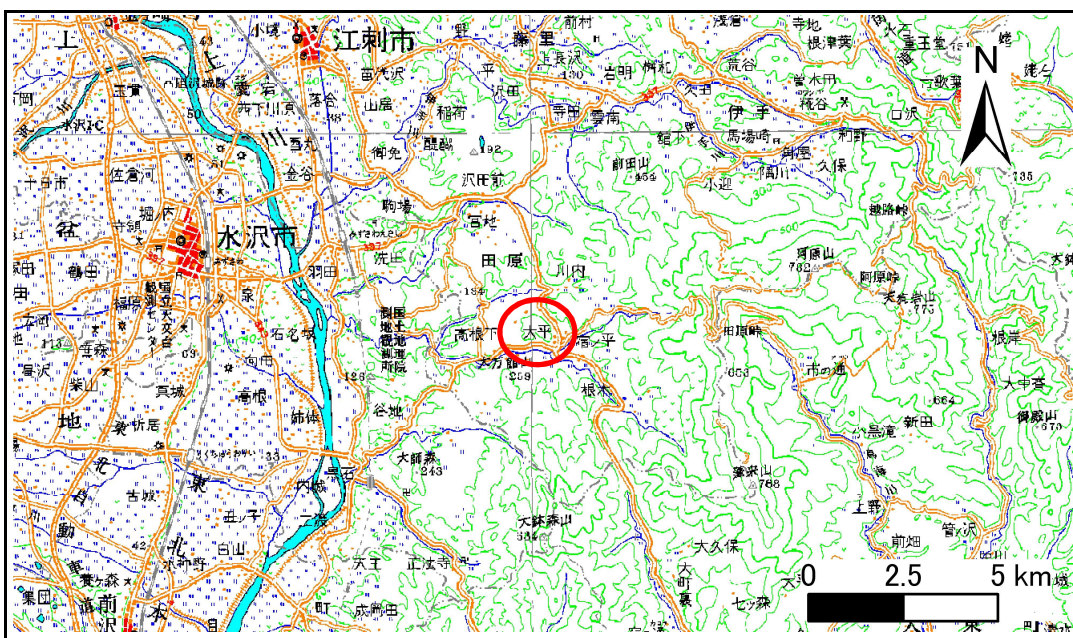


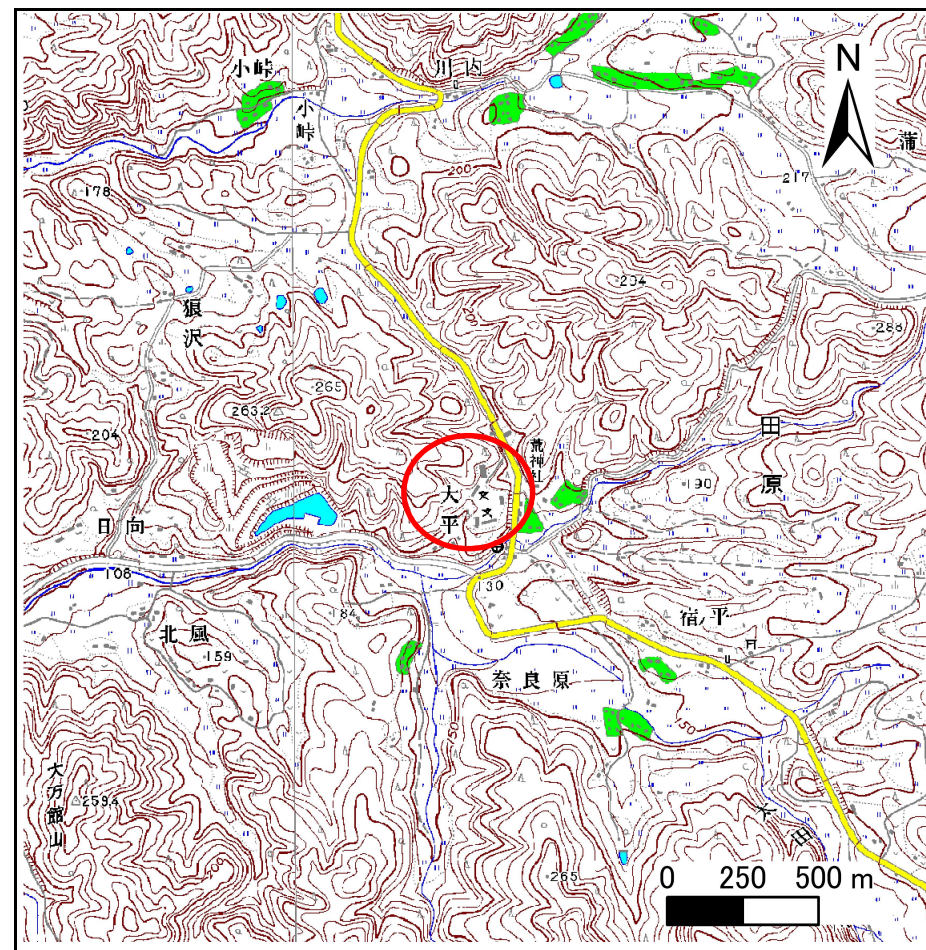
土砂災害防止に関する基礎調査(急傾斜地の崩壊)

表紙 概況、位置図

| | |
|---------|----------------|
| 自然現象の種類 | 急傾斜地の崩壊 |
| 箇所番号 | 155D1001 |
| 箇所名 | 大平 |
| 所在地 | 岩手県奥州市江刺区田原字大平 |
| 調査機関 | 県南広域振興局土木部 |



位置図 (S=1:200,000)



概況図 (S=1:25,000)

岩手県

急傾斜地の崩壊区域調書

様式3-1 危害のおそれのある土地、著しい危害のおそれのある土地の設定図

調査年度

平成18年度

急傾斜地の位置

箇所番号

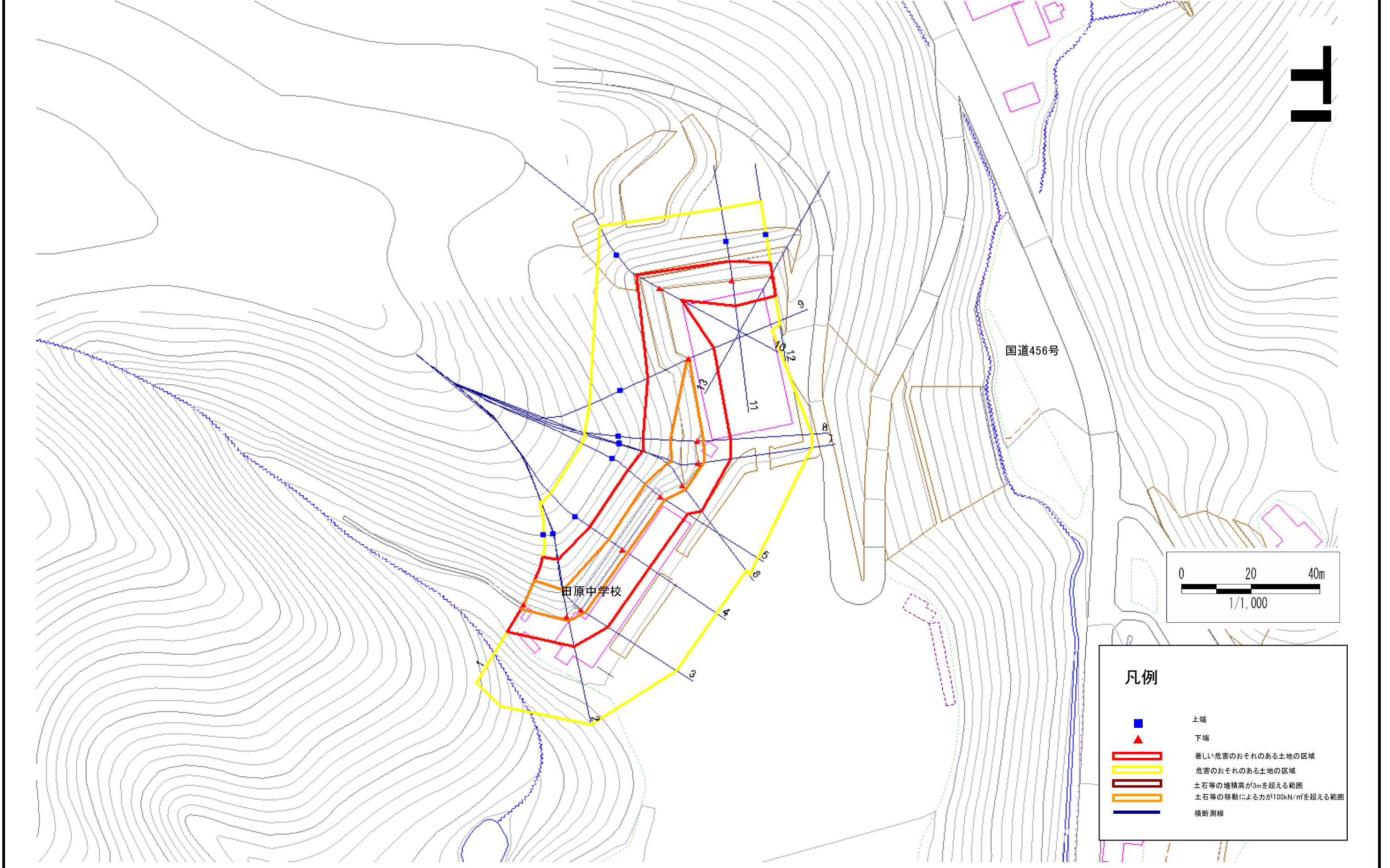
155D1001

箇所名

大平

所在地

岩手県奥州市江刺区田原字大平



凡例

- 上端
- ▲ 下端
- 著しい危害のおそれのある土地の区域
- 危害のおそれのある土地の区域
- 土石等の堆積高が3mを超える範囲
- 土石等の移動による力が100kN/m²を超える範囲
- 横断測線

急傾斜地の崩壊区域調書

様式3-2 建築物に作用すると想定される衝撃に関する事項 (1/1)

| | | | | | | | | | | | 調査年度 | | 平成18年度 | | | |
|----------------|---------------------------|-----------|----------------|-------------------------------|----------------|------------------|-----------|-------------------------------|---------------------------|-----------|----------------|-------------------------------|----------------|----------------|-----------|-------------------------------|
| 急傾斜地の位置 | | 箇所番号 | | | 箇所名 | | | 大平 | | 所在地 | | 岩手県奥州市江刺区田原字大平 | | | | |
| 横断 測線 番号 | 急傾斜地の下端に隣接する土地 | | | | | | | | 急傾斜地内 | | | | | | | |
| | 土石等の移動の高さと力の大きさ | | | | 土石等の堆積高さと力の大きさ | | | | 土石等の移動の高さと力の大きさ | | | | 土石等の堆積高さと力の大きさ | | | |
| | 区分 | 高さ (m) | 下端からの距離 (m) | 力の大きさ (kN/m ²) | 区分 | 下端からの水平 距離(m) | 高さ (m) | 力の大きさ (kN/m ²) | 区分 | 高さ (m) | 上端からの比高 (m) | 力の大きさ (kN/m ²) | 区分 | 上端からの比高 (m) | 高さ (m) | 力の大きさ (kN/m ²) |
| 1 | 100kN/m ² を超える | 1.00 | 0.00 ~ 1.65 | 125.18 | 3mを超える | - ~ - | - | - | 100kN/m ² を超える | 1.00 | 10.54 ~ 16.31 | 125.18 | 3mを超える | - ~ - | - | - |
| | それ以外 | 1.00 | 1.65 ~ 9.43 | 100.00 | それ以外 | 0.00 ~ 9.43 | 2.35 | 12.60 | それ以外 | 1.00 | 5.00 ~ 10.54 | 100.00 | それ以外 | 5.00 ~ 16.31 | 2.35 | 12.60 |
| 2 | 100kN/m ² を超える | 1.00 | 0.00 ~ 1.37 | 120.79 | 3mを超える | - ~ - | - | - | 100kN/m ² を超える | 1.00 | 10.98 ~ 16.37 | 120.79 | 3mを超える | - ~ - | - | - |
| | それ以外 | 1.00 | 1.37 ~ 9.15 | 100.00 | それ以外 | 0.00 ~ 9.15 | 2.05 | 10.98 | それ以外 | 1.00 | 5.00 ~ 10.98 | 100.00 | それ以外 | 5.00 ~ 16.37 | 2.05 | 10.98 |
| 3 | 100kN/m ² を超える | 1.00 | 0.00 ~ 1.35 | 120.53 | 3mを超える | - ~ - | - | - | 100kN/m ² を超える | 1.00 | 11.01 ~ 16.37 | 120.53 | 3mを超える | - ~ - | - | - |
| | それ以外 | 1.00 | 1.35 ~ 9.14 | 100.00 | それ以外 | 0.00 ~ 9.14 | 2.05 | 10.96 | それ以外 | 1.00 | 5.00 ~ 11.01 | 100.00 | それ以外 | 5.00 ~ 16.37 | 2.05 | 10.96 |
| 4 | 100kN/m ² を超える | 1.00 | 0.00 ~ 1.45 | 122.04 | 3mを超える | - ~ - | - | - | 100kN/m ² を超える | 1.00 | 11.41 ~ 16.37 | 122.04 | 3mを超える | - ~ - | - | - |
| | それ以外 | 1.00 | 1.45 ~ 9.23 | 100.00 | それ以外 | 0.00 ~ 9.23 | 2.41 | 12.89 | それ以外 | 1.00 | 5.00 ~ 11.41 | 100.00 | それ以外 | 5.00 ~ 16.37 | 2.41 | 12.89 |
| 5 | 100kN/m ² を超える | 1.00 | 0.00 ~ 1.56 | 123.83 | 3mを超える | - ~ - | - | - | 100kN/m ² を超える | 1.00 | 11.08 ~ 16.37 | 123.83 | 3mを超える | - ~ - | - | - |
| | それ以外 | 1.00 | 1.56 ~ 9.35 | 100.00 | それ以外 | 0.00 ~ 9.35 | 2.36 | 12.64 | それ以外 | 1.00 | 5.00 ~ 11.08 | 100.00 | それ以外 | 5.00 ~ 16.37 | 2.36 | 12.64 |
| 6 | 100kN/m ² を超える | 1.00 | 0.00 ~ 1.56 | 123.78 | 3mを超える | - ~ - | - | - | 100kN/m ² を超える | 1.00 | 10.65 ~ 16.37 | 123.78 | 3mを超える | - ~ - | - | - |
| | それ以外 | 1.00 | 1.56 ~ 9.34 | 100.00 | それ以外 | 0.00 ~ 9.34 | 2.29 | 12.28 | それ以外 | 1.00 | 5.00 ~ 10.65 | 100.00 | それ以外 | 5.00 ~ 16.37 | 2.29 | 12.28 |
| 7 | 100kN/m ² を超える | 1.00 | 0.00 ~ 1.45 | 122.10 | 3mを超える | - ~ - | - | - | 100kN/m ² を超える | 1.00 | 10.83 ~ 16.37 | 122.10 | 3mを超える | - ~ - | - | - |
| | それ以外 | 1.00 | 1.45 ~ 9.24 | 100.00 | それ以外 | 0.00 ~ 9.24 | 2.25 | 12.06 | それ以外 | 1.00 | 5.00 ~ 10.83 | 100.00 | それ以外 | 5.00 ~ 16.37 | 2.25 | 12.06 |
| 8 | 100kN/m ² を超える | 1.00 | 0.00 ~ 1.57 | 124.01 | 3mを超える | - ~ - | - | - | 100kN/m ² を超える | 1.00 | 10.63 ~ 16.37 | 124.01 | 3mを超える | - ~ - | - | - |
| | それ以外 | 1.00 | 1.57 ~ 9.36 | 100.00 | それ以外 | 0.00 ~ 9.36 | 2.30 | 12.32 | それ以外 | 1.00 | 5.00 ~ 10.63 | 100.00 | それ以外 | 5.00 ~ 16.37 | 2.30 | 12.32 |
| 9 | 100kN/m ² を超える | 1.00 | 0.00 ~ 0.08 | 101.24 | 3mを超える | - ~ - | - | - | 100kN/m ² を超える | 1.00 | 12.38 ~ 12.71 | 101.24 | 3mを超える | - ~ - | - | - |
| | それ以外 | 1.00 | 0.08 ~ 7.87 | 100.00 | それ以外 | 0.00 ~ 7.87 | 1.94 | 10.41 | それ以外 | 1.00 | 5.00 ~ 12.38 | 100.00 | それ以外 | 5.00 ~ 12.71 | 1.94 | 10.41 |
| 10 | 100kN/m ² を超える | - | - ~ - | - | 3mを超える | - ~ - | - | - | 100kN/m ² を超える | - | - ~ - | - | 3mを超える | - ~ - | - | - |
| | それ以外 | 1.00 | 0.00 ~ 7.12 | 90.45 | それ以外 | 0.00 ~ 0.00 | 1.60 | 8.57 | それ以外 | 1.00 | 5.00 ~ 9.80 | 90.45 | それ以外 | 5.00 ~ 9.80 | 1.60 | 8.57 |
| 11 | 100kN/m ² を超える | - | - ~ - | - | 3mを超える | - ~ - | - | - | 100kN/m ² を超える | - | - ~ - | - | 3mを超える | - ~ - | - | - |
| | それ以外 | 1.00 | 0.00 ~ 7.52 | 96.12 | それ以外 | 0.00 ~ 7.52 | 2.30 | 12.30 | それ以外 | 1.00 | 5.00 ~ 10.10 | 96.12 | それ以外 | 5.00 ~ 10.10 | 2.30 | 12.30 |
| 12 | 100kN/m ² を超える | - | - ~ - | - | 3mを超える | - ~ - | - | - | 100kN/m ² を超える | - | - ~ - | - | 3mを超える | - ~ - | - | - |
| | それ以外 | 1.00 | 0.00 ~ 5.96 | 74.59 | それ以外 | 0.00 ~ 0.00 | 1.58 | 8.48 | それ以外 | 1.00 | 5.00 ~ 7.30 | 74.59 | それ以外 | 5.00 ~ 7.30 | 1.58 | 8.48 |
| | 100kN/m ² を超える | | ~ | | 3mを超える | ~ | | | 100kN/m ² を超える | | ~ | | 3mを超える | ~ | | |
| | それ以外 | | ~ | | それ以外 | ~ | | | それ以外 | | ~ | | それ以外 | ~ | | |
| | 100kN/m ² を超える | | ~ | | 3mを超える | ~ | | | 100kN/m ² を超える | | ~ | | 3mを超える | ~ | | |
| | それ以外 | | ~ | | それ以外 | ~ | | | それ以外 | | ~ | | それ以外 | ~ | | |
| | 100kN/m ² を超える | | ~ | | 3mを超える | ~ | | | 100kN/m ² を超える | | ~ | | 3mを超える | ~ | | |
| | それ以外 | | ~ | | それ以外 | ~ | | | それ以外 | | ~ | | それ以外 | ~ | | |