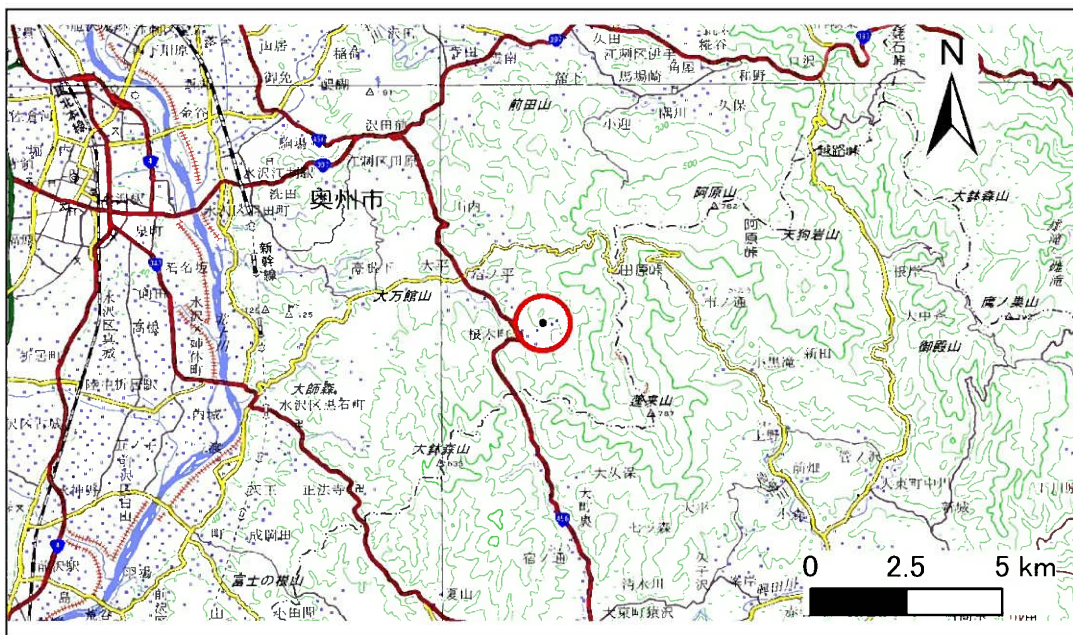


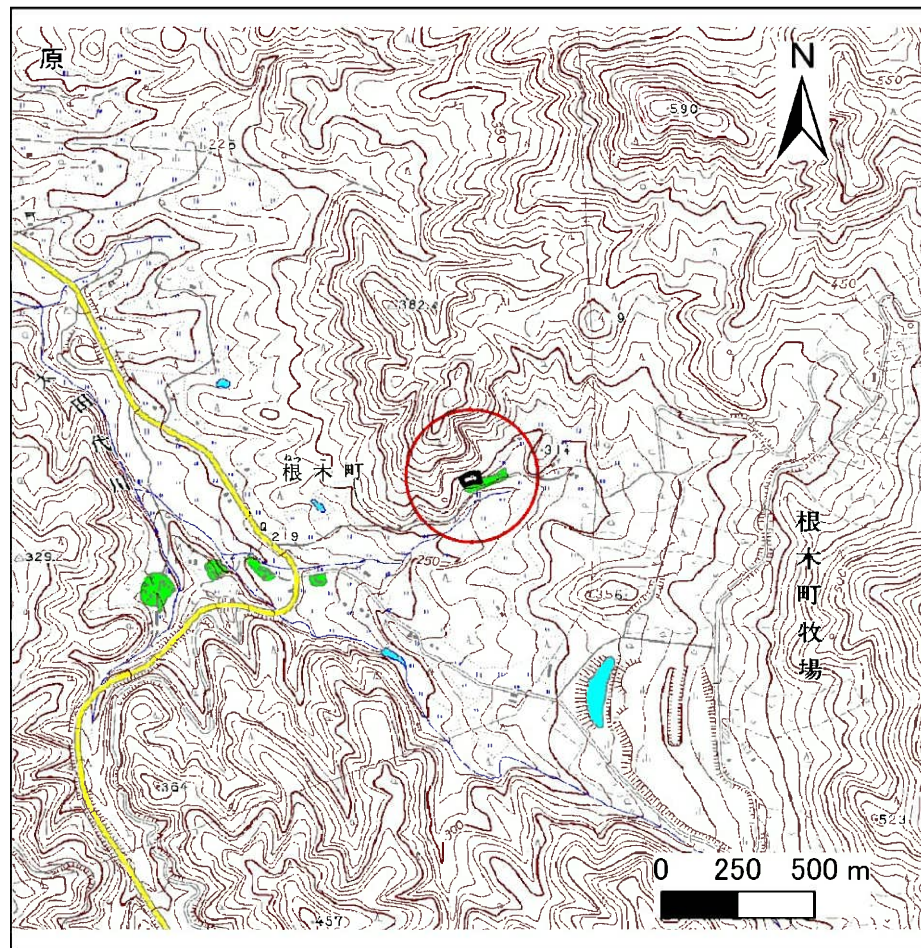
土砂災害防止に関する基礎調査(急傾斜地の崩壊)

表紙 概況、位置図

| | |
|---------|--------------|
| 自然現象の種類 | 急傾斜地の崩壊 |
| 箇所番号 | 155B1017 |
| 箇所名 | 根木町 |
| 所在地 | 奥州市江刺区田原字根木町 |
| 調査機関 | 県南広域振興局土木部 |



位置図(S=1:200,000)



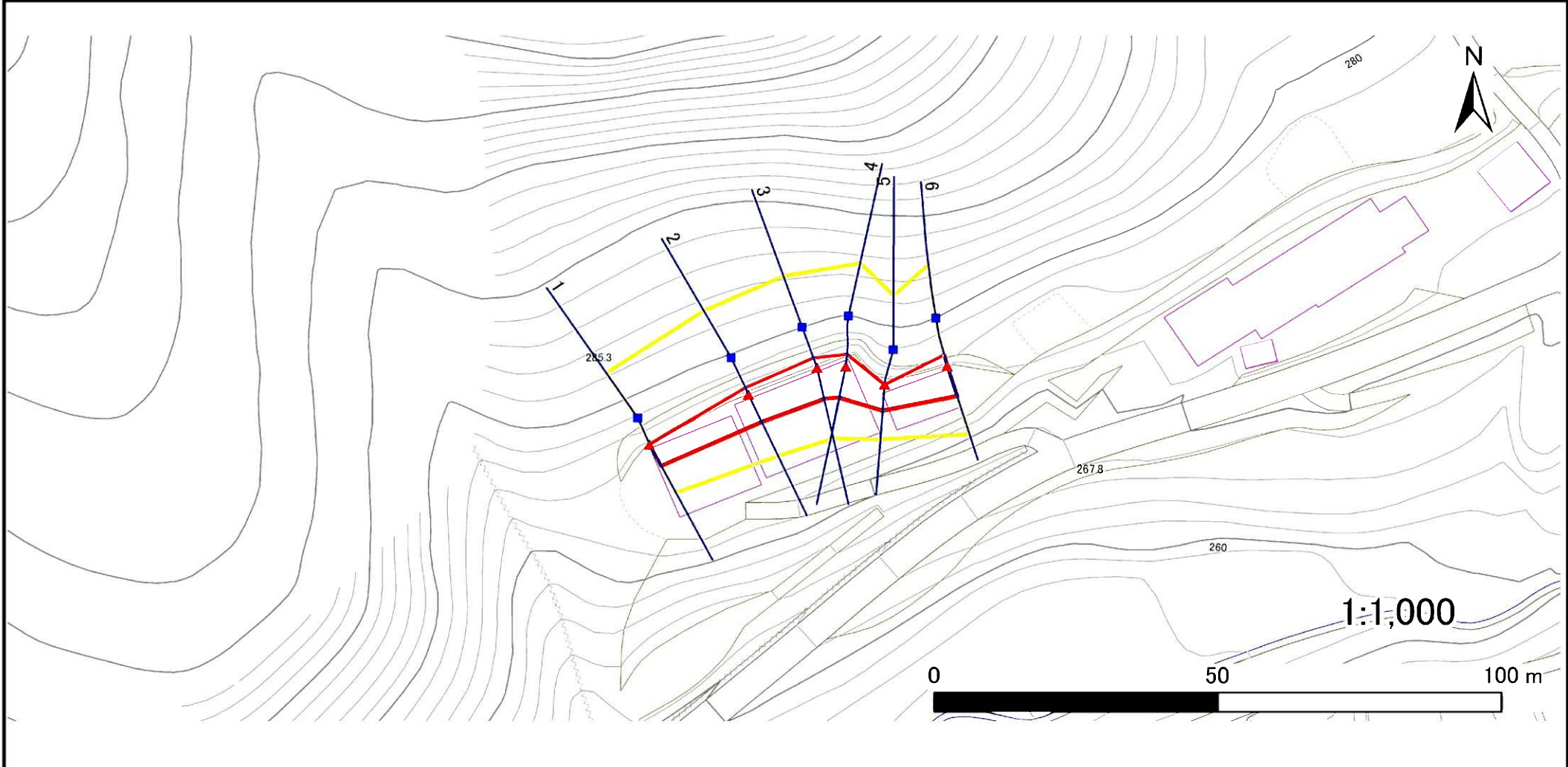
概況図(S=1:25,000)

急傾斜地の崩壊区域調査

様式3-1 危害のおそれのある土地、著しい危害のおそれのある土地の設定図

調査年度 平成28年度

急傾斜地の位置 箇所番号 155B1017 箇所名 根木町 所在地 奥州市江刺区田原字根木町



| | | | | |
|----|------|--------|---------------------|------------------------------------------|
| 凡例 | ■ 上端 | — 横断測線 | ▭ 危害のおそれのある土地の区域 | ▭ 土石等の移動による力が100kN/m ² を超える範囲 |
| | ▲ 下端 | | ▭ 著しい危害のおそれのある土地の区域 | ▭ 土石等の堆積高が3mを超える範囲 |

急傾斜地の崩壊区域調書

様式3-2 建築物に作用すると想定される衝撃に関する事項(1/1)

| | |
|------|--------|
| 調査年度 | 平成28年度 |
|------|--------|

| 急傾斜地の位置 | | 箇所番号 155B1017 | | | 箇所名 根木町 | | | | 所在地 奥州市江刺区田原字根木町 | | | | | | | |
|----------------|---------------------------|---------------|----------------|-------------------------------|---------------|------------------|-----------|-------------------------------|---------------------------|-----------|----------------|-------------------------------|---------------|----------------|-----------|-------------------------------|
| 横断 測線 番号 | 急傾斜地の下端に隣接する土地 | | | | | | | | 急傾斜地内 | | | | | | | |
| | 土石等の移動の高さと力の大きさ | | | | 土石等の堆積高さとの大きさ | | | | 土石等の移動の高さと力の大きさ | | | | 土石等の堆積高さとの大きさ | | | |
| | 区分 | 高さ (m) | 下端からの距離 (m) | 力の大きさ (kN/m ²) | 区分 | 下端からの水平 距離(m) | 高さ (m) | 力の大きさ (kN/m ²) | 区分 | 高さ (m) | 上端からの比高 (m) | 力の大きさ (kN/m ²) | 区分 | 上端からの比高 (m) | 高さ (m) | 力の大きさ (kN/m ²) |
| 1 | 100kN/m ² を超える | — | — ~ — | — | 3mを超える | — ~ — | — | — | 100kN/m ² を超える | — | — ~ — | — | 3mを超える | — ~ — | — | — |
| | それ以外 | 1.00 | 0.00 ~ 4.48 | 55.85 | それ以外 | 0.00 ~ 4.48 | 1.93 | 10.32 | それ以外 | 1.00 | 5.00 ~ 5.00 | 55.85 | それ以外 | 5.00 ~ 5.00 | 1.93 | 10.32 |
| 2 | 100kN/m ² を超える | — | — ~ — | — | 3mを超える | — ~ — | — | — | 100kN/m ² を超える | — | — ~ — | — | 3mを超える | — ~ — | — | — |
| | それ以外 | 1.00 | 0.00 ~ 5.51 | 68.78 | それ以外 | 0.00 ~ 5.51 | 1.83 | 9.79 | それ以外 | 1.00 | 5.00 ~ 6.16 | 68.78 | それ以外 | 5.00 ~ 6.16 | 1.83 | 9.79 |
| 3 | 100kN/m ² を超える | — | — ~ — | — | 3mを超える | — ~ — | — | — | 100kN/m ² を超える | — | — ~ — | — | 3mを超える | — ~ — | — | — |
| | それ以外 | 1.00 | 0.00 ~ 5.81 | 72.66 | それ以外 | 0.00 ~ 5.81 | 1.82 | 9.72 | それ以外 | 1.00 | 5.00 ~ 6.60 | 72.66 | それ以外 | 5.00 ~ 6.60 | 1.82 | 9.72 |
| 4 | 100kN/m ² を超える | — | — ~ — | — | 3mを超える | — ~ — | — | — | 100kN/m ² を超える | — | — ~ — | — | 3mを超える | — ~ — | — | — |
| | それ以外 | 1.00 | 0.00 ~ 5.84 | 73.05 | それ以外 | 0.00 ~ 0.00 | 1.70 | 9.09 | それ以外 | 1.00 | 5.00 ~ 6.59 | 73.05 | それ以外 | 5.00 ~ 6.59 | 1.70 | 9.09 |
| 5 | 100kN/m ² を超える | — | — ~ — | — | 3mを超える | — ~ — | — | — | 100kN/m ² を超える | — | — ~ — | — | 3mを超える | — ~ — | — | — |
| | それ以外 | 1.00 | 0.00 ~ 4.77 | 59.47 | それ以外 | 0.00 ~ 4.77 | 1.75 | 9.34 | それ以外 | 1.00 | 5.00 ~ 5.00 | 59.47 | それ以外 | 5.00 ~ 5.00 | 1.75 | 9.34 |
| 6 | 100kN/m ² を超える | — | — ~ — | — | 3mを超える | — ~ — | — | — | 100kN/m ² を超える | — | — ~ — | — | 3mを超える | — ~ — | — | — |
| | それ以外 | 1.00 | 0.00 ~ 5.80 | 72.56 | それ以外 | 0.00 ~ 0.00 | 1.72 | 9.18 | それ以外 | 1.00 | 5.00 ~ 6.51 | 72.56 | それ以外 | 5.00 ~ 6.51 | 1.72 | 9.18 |
| | 100kN/m ² を超える | | ~ | | 3mを超える | ~ | | | 100kN/m ² を超える | | ~ | | 3mを超える | ~ | | |
| | それ以外 | | ~ | | それ以外 | ~ | | | それ以外 | | ~ | | それ以外 | ~ | | |
| | 100kN/m ² を超える | | ~ | | 3mを超える | ~ | | | 100kN/m ² を超える | | ~ | | 3mを超える | ~ | | |
| | それ以外 | | ~ | | それ以外 | ~ | | | それ以外 | | ~ | | それ以外 | ~ | | |
| | 100kN/m ² を超える | | ~ | | 3mを超える | ~ | | | 100kN/m ² を超える | | ~ | | 3mを超える | ~ | | |
| | それ以外 | | ~ | | それ以外 | ~ | | | それ以外 | | ~ | | それ以外 | ~ | | |
| | 100kN/m ² を超える | | ~ | | 3mを超える | ~ | | | 100kN/m ² を超える | | ~ | | 3mを超える | ~ | | |
| | それ以外 | | ~ | | それ以外 | ~ | | | それ以外 | | ~ | | それ以外 | ~ | | |
| | 100kN/m ² を超える | | ~ | | 3mを超える | ~ | | | 100kN/m ² を超える | | ~ | | 3mを超える | ~ | | |
| | それ以外 | | ~ | | それ以外 | ~ | | | それ以外 | | ~ | | それ以外 | ~ | | |
| | 100kN/m ² を超える | | ~ | | 3mを超える | ~ | | | 100kN/m ² を超える | | ~ | | 3mを超える | ~ | | |
| | それ以外 | | ~ | | それ以外 | ~ | | | それ以外 | | ~ | | それ以外 | ~ | | |