

# 土砂災害防止に関する基礎調査(急傾斜地の崩壊)

表紙 概況、位置図

自然現象の種類	急傾斜地の崩壊
箇所番号	155B1013
箇所名	蒲道沢-2
所在地	奥州市江刺区田原字蒲道沢
調査機関	県南広域振興局土木部



概況図(S=1:200,000)



位置図(S=1:25,000)

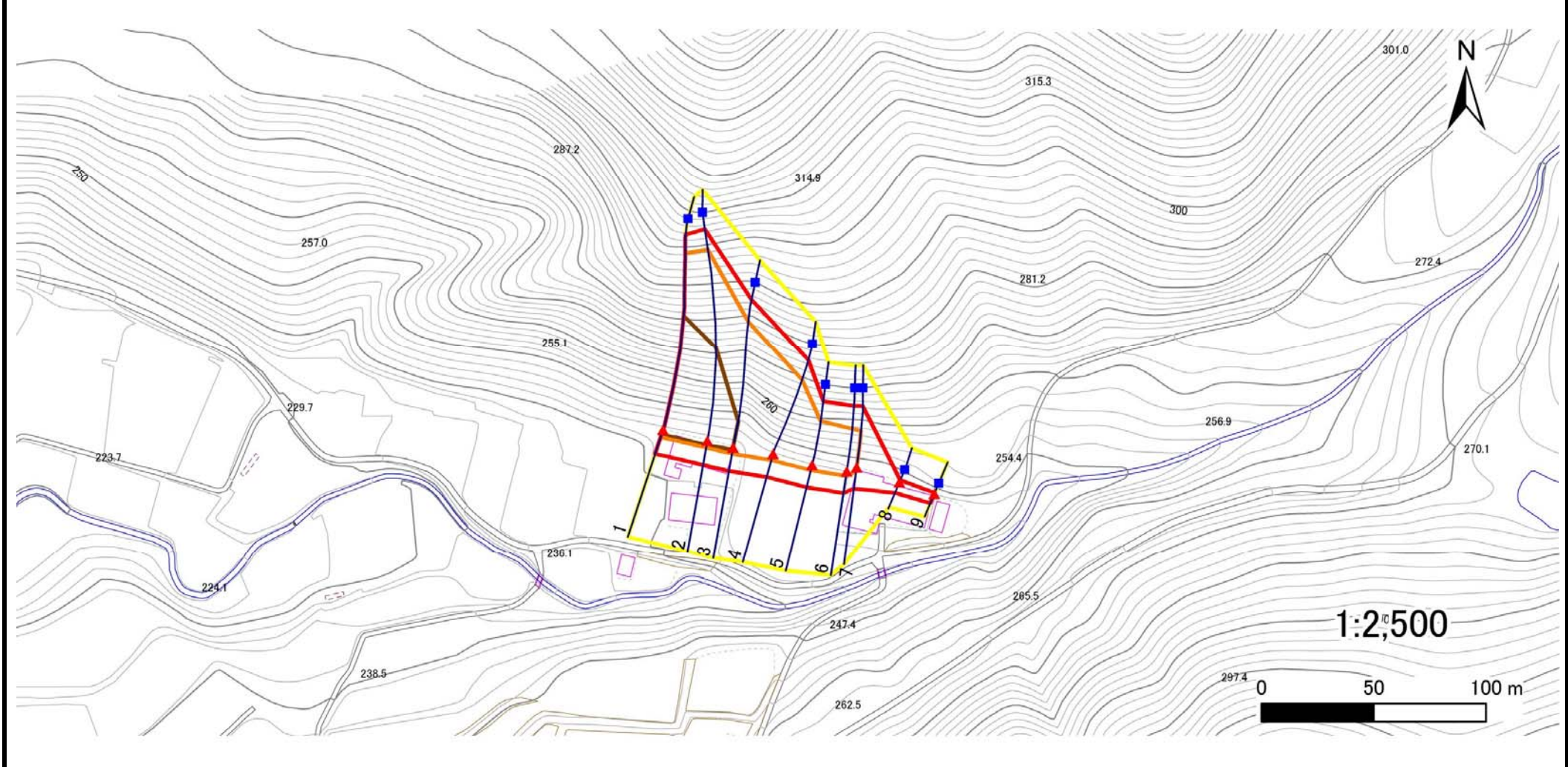
国土地理院の電子地形図20000『5841』及び電子地形図25000『584152』を掲載

# 急傾斜地の崩壊区域調査

様式3-1 危害のおそれのある土地、著しい危害のおそれのある土地の設定図

調査年度 平成29年度

急傾斜地の位置	箇所番号	箇所名	所在地
	155B1013	蒲道沢-2	奥州市江刺区田原字蒲道沢



凡例	■ 上端	— 横断測線	▭ 危害のおそれのある土地の区域	▭ 土石等の移動による力が100kN/m <sup>2</sup> を超える範囲
	▲ 下端		▭ 著しい危害のおそれのある土地の区域	▭ 土石等の堆積高が3mを超える範囲

# 急傾斜地の崩壊区域調書

様式3-2 建築物に作用すると想定される衝撃に関する事項(1/1)

調査年度

平成29年度

急傾斜地の位置		箇所番号		155B1013		箇所名		蒲道沢-2		所在地		奥州市江刺区田原字蒲道沢				
横断 測線 番号	急傾斜地の下端に隣接する土地								急傾斜地内							
	土石等の移動の高さと力の大きさ				土石等の堆積高さとの大きさ				土石等の移動の高さと力の大きさ				土石等の堆積高さとの大きさ			
	区分	高さ (m)	下端からの距離 (m)	力の大きさ (kN/m <sup>2</sup> )	区分	下端からの水平 距離(m)	高さ (m)	力の大きさ (kN/m <sup>2</sup> )	区分	高さ (m)	上端からの比高 (m)	力の大きさ (kN/m <sup>2</sup> )	区分	上端からの比高 (m)	高さ (m)	力の大きさ (kN/m <sup>2</sup> )
1	100kN/m <sup>2</sup> を超える	1.00	0.00 ~ 3.33	153.45	3mを超える	0.00 ~ 1.98	3.85	20.63	100kN/m <sup>2</sup> を超える	1.00	10.77 ~ 65.99	153.45	3mを超える	30.00 ~ 65.99	3.85	20.63
	それ以外	1.00	3.33 ~ 11.12	100.00	それ以外	1.98 ~ 11.12	3.00	16.05	それ以外	1.00	5.00 ~ 10.77	100.00	それ以外	5.00 ~ 30.00	3.00	16.05
2	100kN/m <sup>2</sup> を超える	1.00	0.00 ~ 3.06	148.79	3mを超える	0.00 ~ 1.86	3.78	20.22	100kN/m <sup>2</sup> を超える	1.00	11.03 ~ 67.70	148.79	3mを超える	40.00 ~ 67.70	3.78	20.22
	それ以外	1.00	3.06 ~ 10.85	100.00	それ以外	1.86 ~ 10.85	3.00	16.05	それ以外	1.00	5.00 ~ 11.03	100.00	それ以外	5.00 ~ 40.00	3.00	16.05
3	100kN/m <sup>2</sup> を超える	1.00	0.00 ~ 2.77	143.79	3mを超える	0.00 ~ 0.86	3.37	18.03	100kN/m <sup>2</sup> を超える	1.00	11.33 ~ 47.50	143.79	3mを超える	40.00 ~ 47.50	3.37	18.03
	それ以外	1.00	2.77 ~ 10.56	100.00	それ以外	0.86 ~ 10.56	3.00	16.05	それ以外	1.00	5.00 ~ 11.33	100.00	それ以外	5.00 ~ 40.00	3.00	16.05
4	100kN/m <sup>2</sup> を超える	1.00	0.00 ~ 2.78	143.94	3mを超える	— ~ —	—	—	100kN/m <sup>2</sup> を超える	1.00	11.06 ~ 34.45	143.94	3mを超える	— ~ —	—	—
	それ以外	1.00	2.78 ~ 10.57	100.00	それ以外	0.00 ~ 10.57	2.95	15.77	それ以外	1.00	5.00 ~ 11.06	100.00	それ以外	5.00 ~ 34.45	2.95	15.77
5	100kN/m <sup>2</sup> を超える	1.00	0.00 ~ 2.36	136.92	3mを超える	— ~ —	—	—	100kN/m <sup>2</sup> を超える	1.00	10.96 ~ 24.31	136.92	3mを超える	— ~ —	—	—
	それ以外	1.00	2.36 ~ 10.15	100.00	それ以外	0.00 ~ 10.15	2.54	13.61	それ以外	1.00	5.00 ~ 10.96	100.00	それ以外	5.00 ~ 24.31	2.54	13.61
6	100kN/m <sup>2</sup> を超える	1.00	0.00 ~ 2.00	130.82	3mを超える	— ~ —	—	—	100kN/m <sup>2</sup> を超える	1.00	11.47 ~ 23.43	130.82	3mを超える	— ~ —	—	—
	それ以外	1.00	2.00 ~ 9.78	100.00	それ以外	0.00 ~ 9.78	2.48	13.26	それ以外	1.00	5.00 ~ 11.47	100.00	それ以外	5.00 ~ 23.43	2.48	13.26
7	100kN/m <sup>2</sup> を超える	1.00	0.00 ~ 1.72	126.34	3mを超える	— ~ —	—	—	100kN/m <sup>2</sup> を超える	1.00	11.76 ~ 21.80	126.34	3mを超える	— ~ —	—	—
	それ以外	1.00	1.72 ~ 9.50	100.00	それ以外	0.00 ~ 9.50	2.45	13.12	それ以外	1.00	5.00 ~ 11.76	100.00	それ以外	5.00 ~ 21.80	2.45	13.12
8	100kN/m <sup>2</sup> を超える	—	— ~ —	—	3mを超える	— ~ —	—	—	100kN/m <sup>2</sup> を超える	—	— ~ —	—	3mを超える	— ~ —	—	—
	それ以外	1.00	0.00 ~ 5.12	63.84	それ以外	0.00 ~ 5.12	1.95	10.42	それ以外	1.00	5.00 ~ 6.00	63.84	それ以外	5.00 ~ 6.00	1.95	10.42
9	100kN/m <sup>2</sup> を超える	—	— ~ —	—	3mを超える	— ~ —	—	—	100kN/m <sup>2</sup> を超える	—	— ~ —	—	3mを超える	— ~ —	—	—
	それ以外	1.00	0.00 ~ 4.54	56.60	それ以外	0.00 ~ 4.54	2.02	10.82	それ以外	1.00	5.00 ~ 5.50	56.60	それ以外	5.00 ~ 5.50	2.02	10.82
	100kN/m <sup>2</sup> を超える		~		3mを超える	~			100kN/m <sup>2</sup> を超える		~		3mを超える	~		
	それ以外		~		それ以外	~			それ以外		~		それ以外	~		
	100kN/m <sup>2</sup> を超える		~		3mを超える	~			100kN/m <sup>2</sup> を超える		~		3mを超える	~		
	それ以外		~		それ以外	~			それ以外		~		それ以外	~		
	100kN/m <sup>2</sup> を超える		~		3mを超える	~			100kN/m <sup>2</sup> を超える		~		3mを超える	~		
	それ以外		~		それ以外	~			それ以外		~		それ以外	~		
	100kN/m <sup>2</sup> を超える		~		3mを超える	~			100kN/m <sup>2</sup> を超える		~		3mを超える	~		
	それ以外		~		それ以外	~			それ以外		~		それ以外	~		