

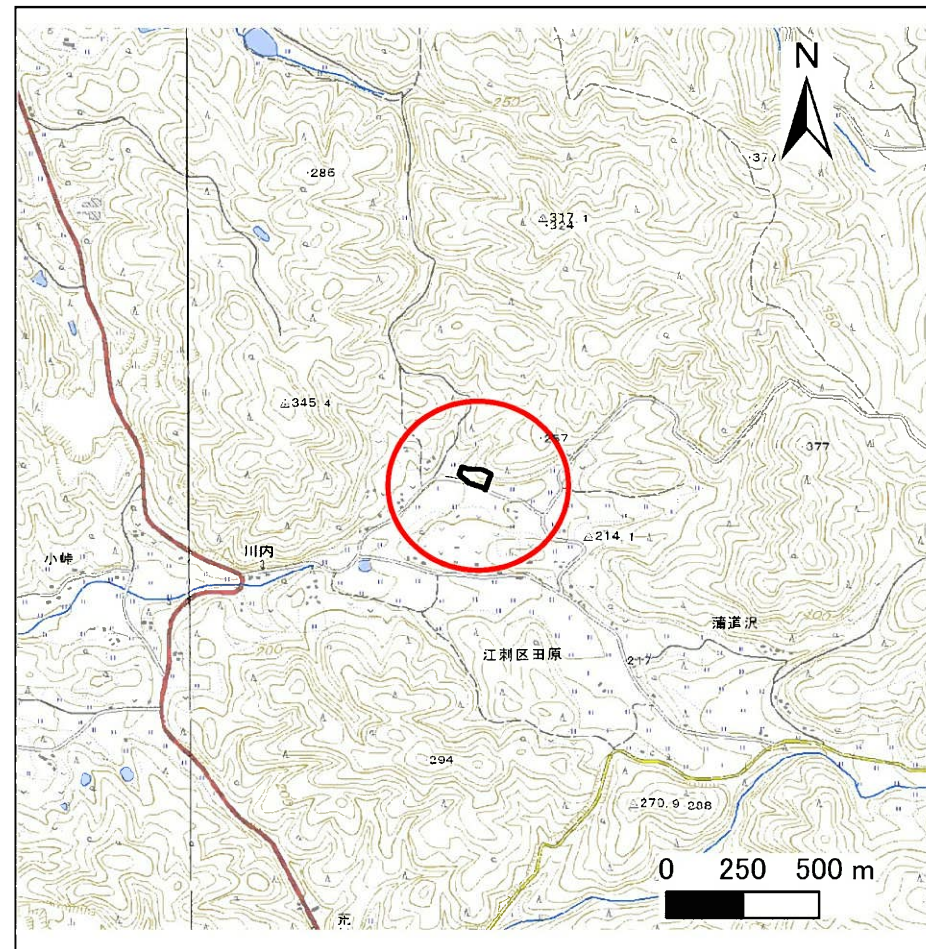
# 土砂災害防止に関する基礎調査(急傾斜地の崩壊)

表紙 位置、位置図

自然現象の種類	急傾斜地の崩壊
箇所番号	155B1010
箇所名	川内-2
所在地	奥州市江刺区田原字川内
調査機関	県南広域振興局土木部



位置図(S=1:200,000)



位置図(S=1:25,000)

国土地理院の数値地図200000(地図画像)『一関』及び電子地形図25000(地図画像)『水沢、阿原山』を掲載



# 急傾斜地の崩壊区域調査

様式3-1 危害のおそれのある土地、著しい危害のおそれのある土地の設定図

調査年度

平成29年度

急傾斜地の位置

箇所番号

155B1010

箇所名

川内-2

所在地

奥州市江刺区田原宇川内



凡例

- 上端
- ▲ 下端

— 横断測線

— 危害のおそれのある土地の区域

— 著しい危害のおそれのある土地の区域

— 土石等の移動による力が $100\text{kN/m}^2$ を超える範囲

— 土石等の堆積高が $3\text{m}$ を超える範囲

## 急傾斜地の崩壊区域調書

様式3-2 建築物に作用すると想定される衝撃に関する事項(1/1)

調査年度

平成29年度

急傾斜地の位置		箇所番号			箇所名				所在地							
		155B1010			川内-2				奥州市江刺区田原字川内							
横断 測線 番号	急傾斜地の下端に隣接する土地								急傾斜地内							
	土石等の移動の高さと力の大きさ				土石等の堆積高さとの大きさ				土石等の移動の高さと力の大きさ				土石等の堆積高さとの大きさ			
	区分	高さ (m)	下端からの距離 (m)	力の大きさ (kN/m <sup>2</sup> )	区分	下端からの水平 距離(m)	高さ (m)	力の大きさ (kN/m <sup>2</sup> )	区分	高さ (m)	上端からの比高 (m)	力の大きさ (kN/m <sup>2</sup> )	区分	上端からの比高 (m)	高さ (m)	力の大きさ (kN/m <sup>2</sup> )
1	100kN/m <sup>2</sup> を超える	—	— ~ —	—	3mを超える	— ~ —	—	—	100kN/m <sup>2</sup> を超える	—	— ~ —	—	3mを超える	— ~ —	—	—
	それ以外	1.00	0.00 ~ 4.77	59.50	それ以外	0.00 ~ 0.00	1.71	9.17	それ以外	1.00	5.00 ~ 5.00	59.50	それ以外	5.00 ~ 5.00	1.71	9.17
2	100kN/m <sup>2</sup> を超える	—	— ~ —	—	3mを超える	— ~ —	—	—	100kN/m <sup>2</sup> を超える	—	— ~ —	—	3mを超える	— ~ —	—	—
	それ以外	1.00	0.00 ~ 6.59	83.12	それ以外	0.00 ~ 6.59	1.83	9.79	それ以外	1.00	5.00 ~ 8.00	83.12	それ以外	5.00 ~ 8.00	1.83	9.79
3	100kN/m <sup>2</sup> を超える	1.00	0.00 ~ 0.51	107.62	3mを超える	— ~ —	—	—	100kN/m <sup>2</sup> を超える	1.00	10.55 ~ 12.00	107.62	3mを超える	— ~ —	—	—
	それ以外	1.00	0.51 ~ 8.30	100.00	それ以外	0.00 ~ 8.30	2.16	11.55	それ以外	1.00	5.00 ~ 10.55	100.00	それ以外	5.00 ~ 12.00	2.16	11.55
4	100kN/m <sup>2</sup> を超える	1.00	0.00 ~ 0.75	111.11	3mを超える	— ~ —	—	—	100kN/m <sup>2</sup> を超える	1.00	10.57 ~ 12.80	111.11	3mを超える	— ~ —	—	—
	それ以外	1.00	0.75 ~ 8.53	100.00	それ以外	0.00 ~ 8.53	2.14	11.46	それ以外	1.00	5.00 ~ 10.57	100.00	それ以外	5.00 ~ 12.80	2.14	11.46
5	100kN/m <sup>2</sup> を超える	1.00	0.00 ~ 1.32	120.07	3mを超える	— ~ —	—	—	100kN/m <sup>2</sup> を超える	1.00	11.24 ~ 15.60	120.07	3mを超える	— ~ —	—	—
	それ以外	1.00	1.32 ~ 9.11	100.00	それ以外	0.00 ~ 9.11	2.59	13.87	それ以外	1.00	5.00 ~ 11.24	100.00	それ以外	5.00 ~ 15.60	2.59	13.87
6	100kN/m <sup>2</sup> を超える	1.00	0.00 ~ 0.73	110.94	3mを超える	— ~ —	—	—	100kN/m <sup>2</sup> を超える	1.00	12.35 ~ 14.80	110.94	3mを超える	— ~ —	—	—
	それ以外	1.00	0.73 ~ 8.52	100.00	それ以外	0.00 ~ 8.52	2.51	13.42	それ以外	1.00	5.00 ~ 12.35	100.00	それ以外	5.00 ~ 14.80	2.51	13.42
7	100kN/m <sup>2</sup> を超える	1.00	0.00 ~ 1.18	117.81	3mを超える	— ~ —	—	—	100kN/m <sup>2</sup> を超える	1.00	10.54 ~ 14.20	117.81	3mを超える	— ~ —	—	—
	それ以外	1.00	1.18 ~ 8.96	100.00	それ以外	0.00 ~ 8.96	2.21	11.80	それ以外	1.00	5.00 ~ 10.54	100.00	それ以外	5.00 ~ 14.20	2.21	11.80
	100kN/m <sup>2</sup> を超える		~		3mを超える	~			100kN/m <sup>2</sup> を超える		~		3mを超える	~		
	それ以外		~		それ以外	~			それ以外		~		それ以外	~		
	100kN/m <sup>2</sup> を超える		~		3mを超える	~			100kN/m <sup>2</sup> を超える		~		3mを超える	~		
	それ以外		~		それ以外	~			それ以外		~		それ以外	~		
	100kN/m <sup>2</sup> を超える		~		3mを超える	~			100kN/m <sup>2</sup> を超える		~		3mを超える	~		
	それ以外		~		それ以外	~			それ以外		~		それ以外	~		
	100kN/m <sup>2</sup> を超える		~		3mを超える	~			100kN/m <sup>2</sup> を超える		~		3mを超える	~		
	それ以外		~		それ以外	~			それ以外		~		それ以外	~		
	100kN/m <sup>2</sup> を超える		~		3mを超える	~			100kN/m <sup>2</sup> を超える		~		3mを超える	~		
	それ以外		~		それ以外	~			それ以外		~		それ以外	~		