

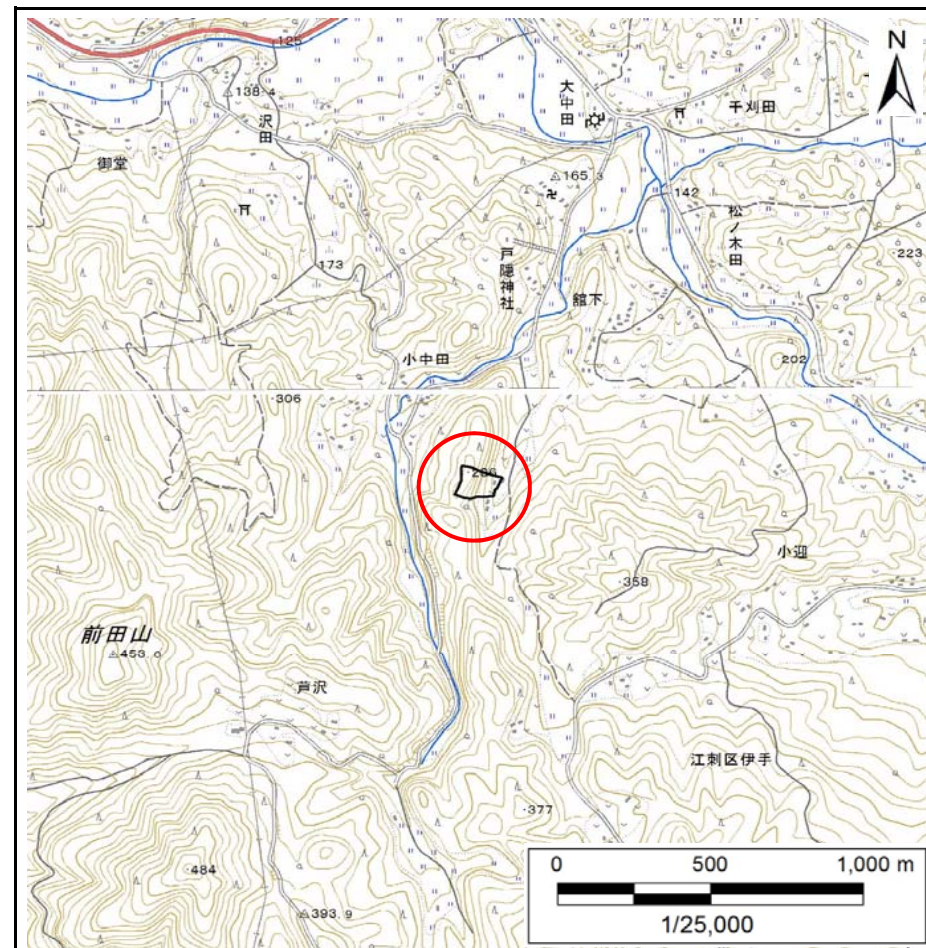
土砂災害防止に関する基礎調査(急傾斜地の崩壊)

表紙 概況、位置図

自然現象の種類	急傾斜地の崩壊
箇所番号	155B1003
箇所名	芦沢
所在地	奥州市江刺区伊手字芦沢
調査機関	県南広域振興局土木部



概況図(S=1:200,000)



位置図(S=1:25,000)

国土地理院の電子地形図20000『5841』及び電子地形図25000『584152・584162』を掲載

急傾斜地の崩壊区域調査

様式3-1 危害のおそれのある土地、著しい危害のおそれのある土地の設定図

調査年度

平成29年度

急傾斜地の位置

箇所番号

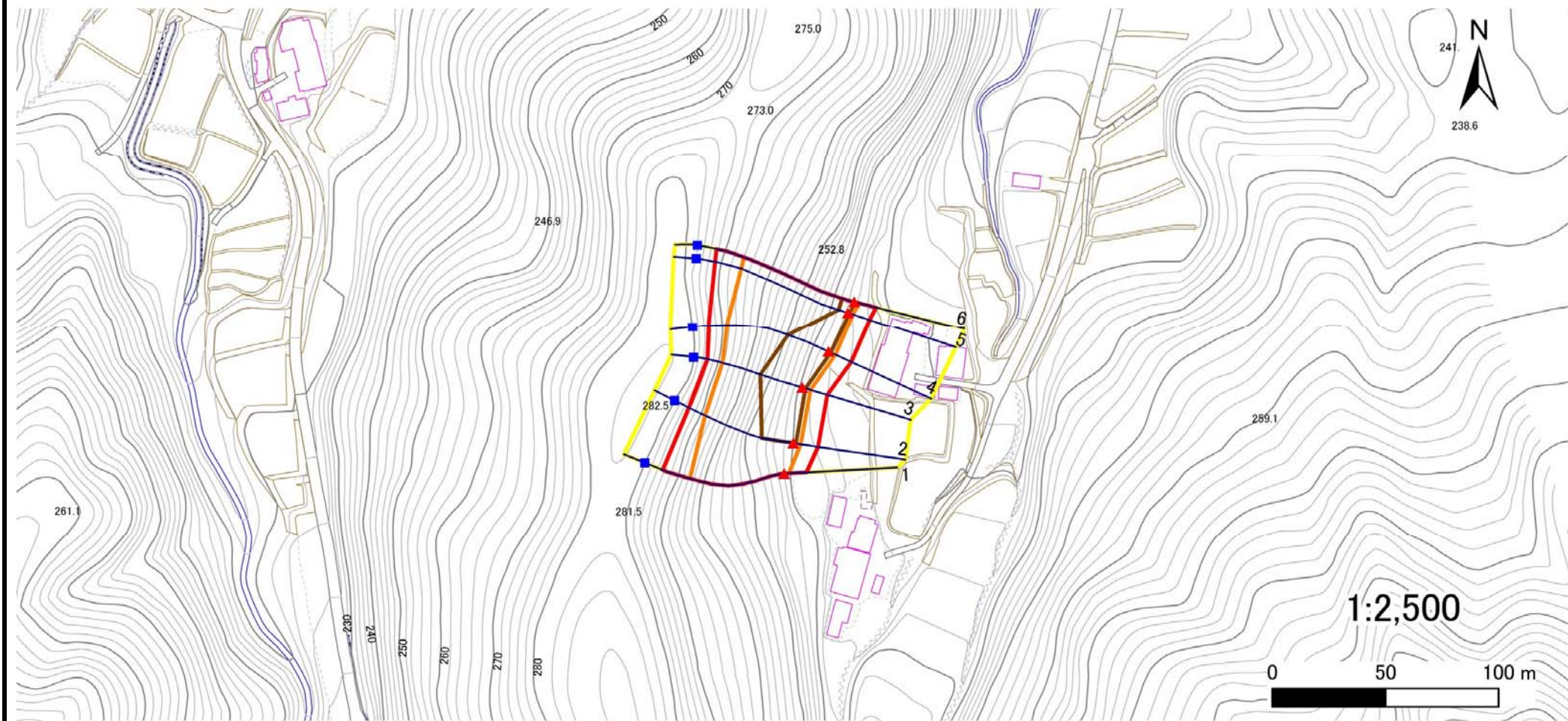
155B1003

箇所名

芦沢

所在地

奥州市江刺区伊手字芦沢



凡例

■ 上端
▲ 下端

— 横断測線

▭ 危害のおそれのある土地の区域

▭ 著しい危害のおそれのある土地の区域

▭ 土石等の移動による力が 100kN/m^2 を超える範囲

▭ 土石等の堆積高が 3m を超える範囲

急傾斜地の崩壊区域調書

様式3-2 建築物に作用すると想定される衝撃に関する事項(1/1)

調査年度	平成29年度
------	--------

急傾斜地の位置		箇所番号 155B1003				箇所名 芦沢		所在地 奥州市江刺区伊手字芦沢								
横断 測線 番号	急傾斜地の下端に隣接する土地								急傾斜地内							
	土石等の移動の高さと力の大きさ				土石等の堆積高さとの大きさ				土石等の移動の高さと力の大きさ				土石等の堆積高さとの大きさ			
	区分	高さ (m)	下端からの距離 (m)	力の大きさ (kN/m ²)	区分	下端からの水平 距離(m)	高さ (m)	力の大きさ (kN/m ²)	区分	高さ (m)	上端からの比高 (m)	力の大きさ (kN/m ²)	区分	上端からの比高 (m)	高さ (m)	力の大きさ (kN/m ²)
1	100kN/m ² を超える	1.00	0.00 ~ 2.10	132.50	3mを超える	— ~ —	—	—	100kN/m ² を超える	1.00	12.36 ~ 37.44	132.50	3mを超える	— ~ —	—	—
	それ以外	1.00	2.10 ~ 9.88	100.00	それ以外	0.00 ~ 9.88	2.81	15.03	それ以外	1.00	5.00 ~ 12.36	100.00	それ以外	5.00 ~ 37.44	2.81	15.03
2	100kN/m ² を超える	1.00	0.00 ~ 3.32	153.24	3mを超える	0.00 ~ 1.16	3.54	18.94	100kN/m ² を超える	1.00	10.64 ~ 40.05	153.24	3mを超える	30.00 ~ 40.05	3.54	18.94
	それ以外	1.00	3.32 ~ 11.10	100.00	それ以外	1.16 ~ 11.10	3.00	16.05	それ以外	1.00	5.00 ~ 10.64	100.00	それ以外	5.00 ~ 30.00	3.00	16.05
3	100kN/m ² を超える	1.00	0.00 ~ 3.74	160.82	3mを超える	0.00 ~ 1.48	3.75	20.08	100kN/m ² を超える	1.00	10.59 ~ 40.89	160.82	3mを超える	25.00 ~ 40.89	3.75	20.08
	それ以外	1.00	3.74 ~ 11.53	100.00	それ以外	1.48 ~ 11.53	3.00	16.05	それ以外	1.00	5.00 ~ 10.59	100.00	それ以外	5.00 ~ 25.00	3.00	16.05
4	100kN/m ² を超える	1.00	0.00 ~ 3.29	152.71	3mを超える	0.00 ~ 1.12	3.51	18.79	100kN/m ² を超える	1.00	10.71 ~ 43.53	152.71	3mを超える	30.00 ~ 43.53	3.51	18.79
	それ以外	1.00	3.29 ~ 11.07	100.00	それ以外	1.12 ~ 11.07	3.00	16.05	それ以外	1.00	5.00 ~ 10.71	100.00	それ以外	5.00 ~ 30.00	3.00	16.05
5	100kN/m ² を超える	1.00	0.00 ~ 2.27	135.35	3mを超える	0.00 ~ 0.67	3.28	17.53	100kN/m ² を超える	1.00	12.12 ~ 42.62	135.35	3mを超える	40.00 ~ 42.62	3.28	17.53
	それ以外	1.00	2.27 ~ 10.06	100.00	それ以外	0.67 ~ 10.06	3.00	16.05	それ以外	1.00	5.00 ~ 12.12	100.00	それ以外	5.00 ~ 40.00	3.00	16.05
6	100kN/m ² を超える	1.00	0.00 ~ 2.13	132.97	3mを超える	0.00 ~ 0.62	3.25	17.39	100kN/m ² を超える	1.00	12.44 ~ 43.23	132.97	3mを超える	40.00 ~ 43.23	3.25	17.39
	それ以外	1.00	2.13 ~ 9.91	100.00	それ以外	0.62 ~ 9.91	3.00	16.05	それ以外	1.00	5.00 ~ 12.44	100.00	それ以外	5.00 ~ 40.00	3.00	16.05
	100kN/m ² を超える		~		3mを超える	~			100kN/m ² を超える		~		3mを超える	~		
	それ以外		~		それ以外	~			それ以外		~		それ以外	~		
	100kN/m ² を超える		~		3mを超える	~			100kN/m ² を超える		~		3mを超える	~		
	それ以外		~		それ以外	~			それ以外		~		それ以外	~		
	100kN/m ² を超える		~		3mを超える	~			100kN/m ² を超える		~		3mを超える	~		
	それ以外		~		それ以外	~			それ以外		~		それ以外	~		
	100kN/m ² を超える		~		3mを超える	~			100kN/m ² を超える		~		3mを超える	~		
	それ以外		~		それ以外	~			それ以外		~		それ以外	~		
	100kN/m ² を超える		~		3mを超える	~			100kN/m ² を超える		~		3mを超える	~		
	それ以外		~		それ以外	~			それ以外		~		それ以外	~		
	100kN/m ² を超える		~		3mを超える	~			100kN/m ² を超える		~		3mを超える	~		
	それ以外		~		それ以外	~			それ以外		~		それ以外	~		