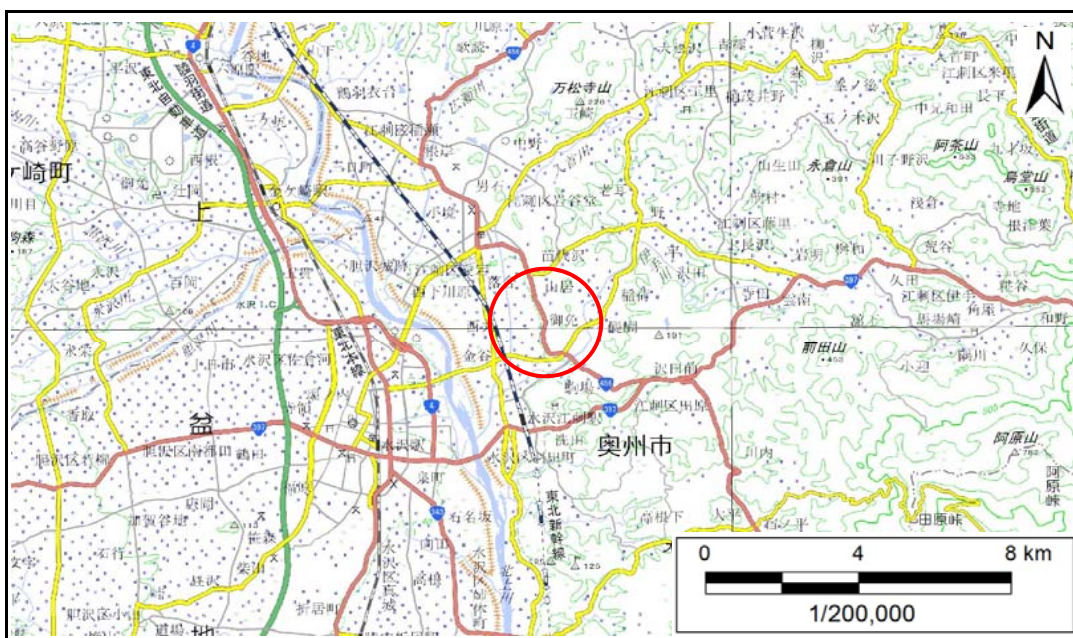


土砂災害防止に関する基礎調査(急傾斜地の崩壊)

表紙 概況、位置図

自然現象の種類	急傾斜地の崩壊
箇所番号	154E1001
箇所名	戸崎
所在地	奥州市江刺区田原字戸崎
調査機関	県南広域振興局土木部



概況図(S=1:200,000)



位置図(S=1:25,000)

国土地理院の電子地形図20000『5841』及び電子地形図25000『584151・584161』を掲載

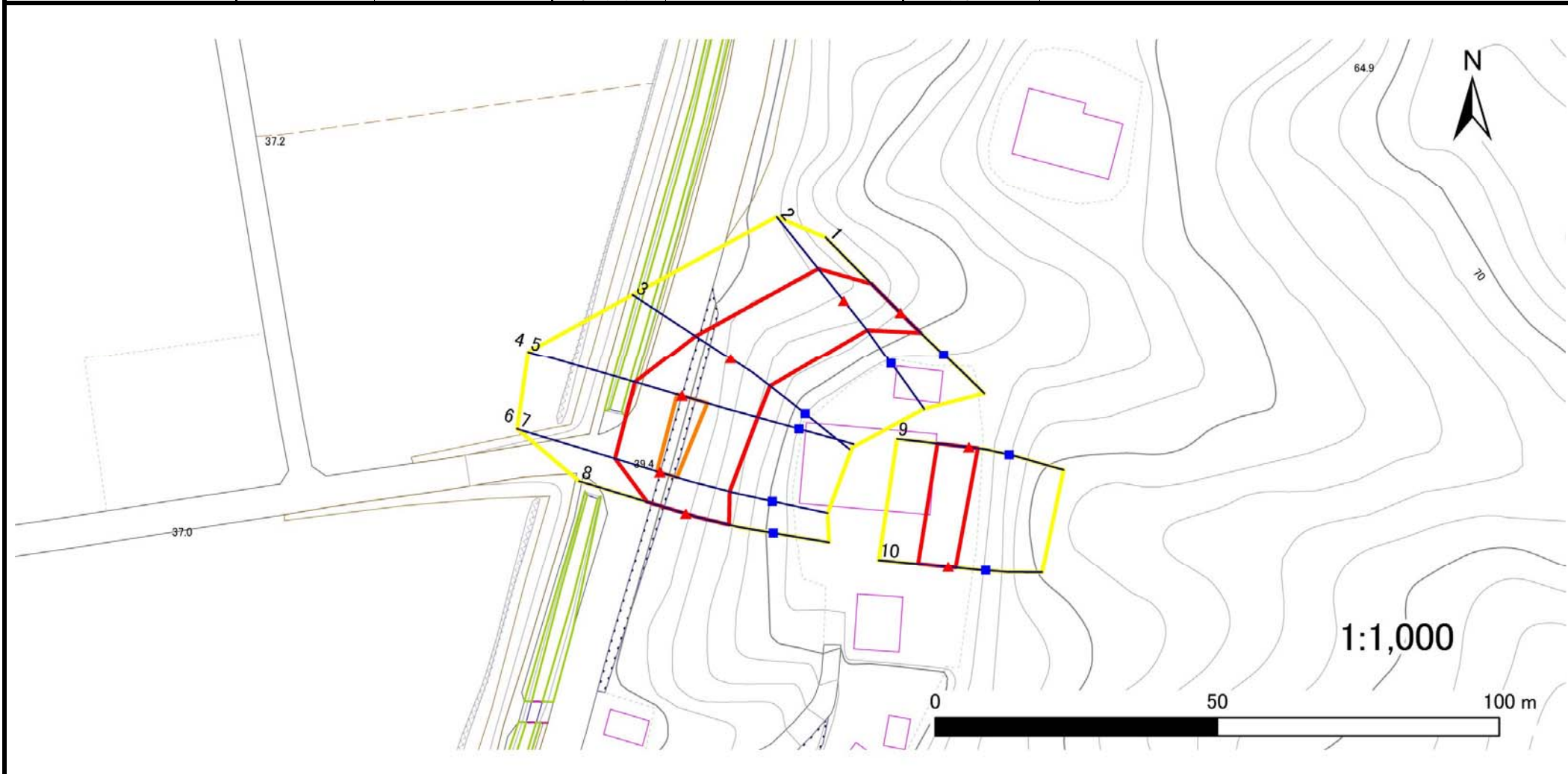
急傾斜地の崩壊区域調査

様式3-1 危害のおそれのある土地、著しい危害のおそれのある土地の設定図

調査年度

平成29年度

急傾斜地の位置 箇所番号 154E1001 箇所名 戸崎 所在地 奥州市江刺区田原字戸崎



凡例

■ 上端
▲ 下端

— 横断測線

— 危害のおそれのある土地の区域

— 著しい危害のおそれのある土地の区域

— 土石等の移動による力が 100kN/m^2 を超える範囲

— 土石等の堆積高が 3m を超える範囲

急傾斜地の崩壊区域調査

様式3-1 危害のおそれのある土地、著しい危害のおそれのある土地の設定図

調査年度 平成29年度

急傾斜地の位置	箇所番号	箇所名	所在地
	154E1001	戸崎	奥州市江刺区田原字戸崎



凡例	■ 上端	— 横断測線	▭ 危害のおそれのある土地の区域	▭ 土石等の移動による力が100kN/m ² を超える範囲
	▲ 下端		▭ 著しい危害のおそれのある土地の区域	▭ 土石等の堆積高が3mを超える範囲

急傾斜地の崩壊区域調査

様式3-1 危害のおそれのある土地、著しい危害のおそれのある土地の設定図

調査年度

平成29年度

急傾斜地の位置

箇所番号

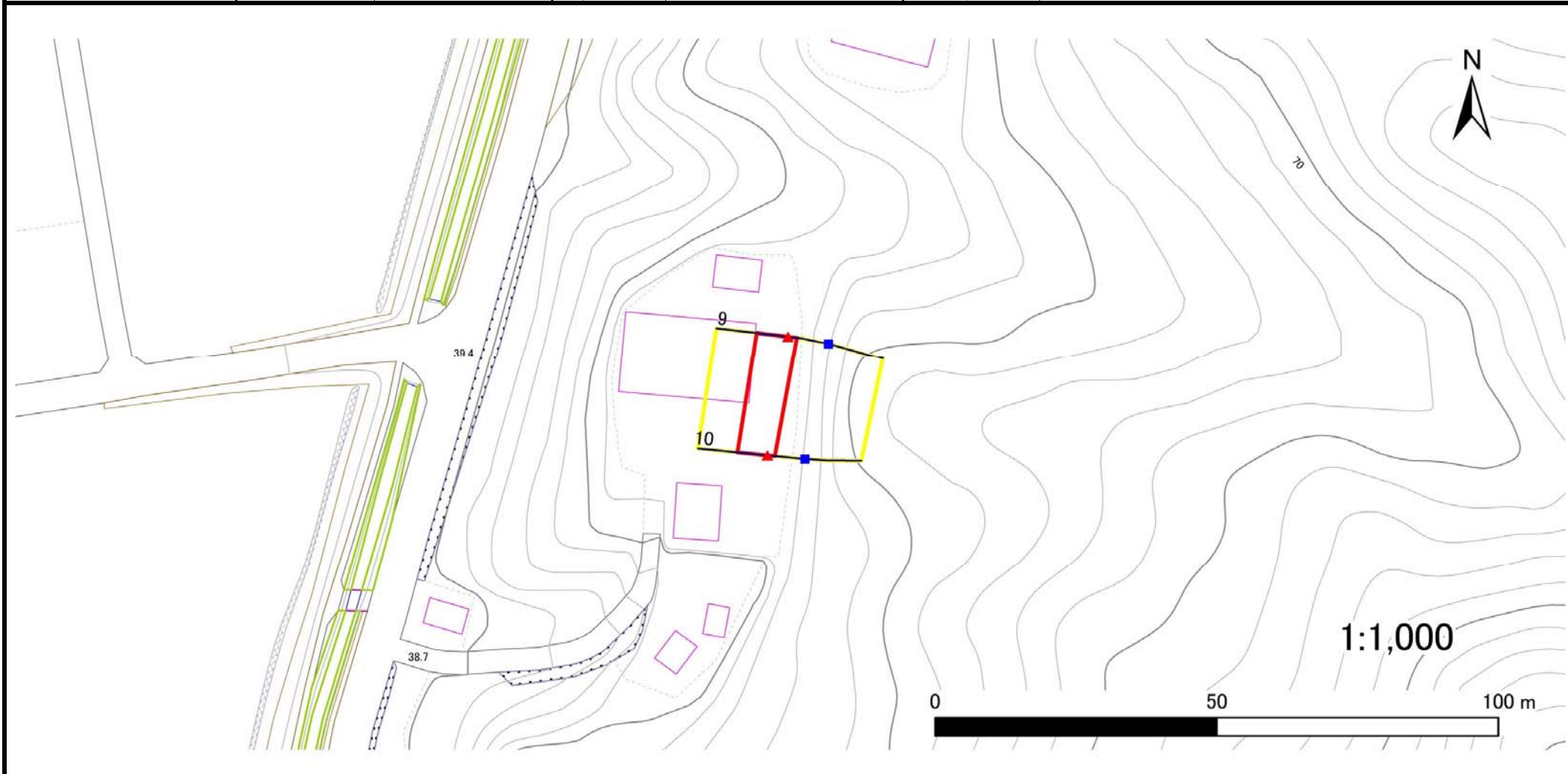
154E1001

箇所名

戸崎

所在地

奥州市江刺区田原字戸崎



凡例

■ 上端
▲ 下端

— 横断測線

▭ 危害のおそれのある土地の区域

▭ 著しい危害のおそれのある土地の区域

▭ 土石等の移動による力が 100kN/m^2 を超える範囲

▭ 土石等の堆積高が 3m を超える範囲

急傾斜地の崩壊区域調査

様式3-2 建築物に作用すると想定される衝撃に関する事項(1/1)

調査年度	平成29年度
------	--------

急傾斜地の位置		154E1001				箇所名		戸崎		所在地		奥州市江刺区田原字戸崎				
横断 測線 番号	急傾斜地の下端に隣接する土地								急傾斜地内							
	土石等の移動の高さと力の大きさ				土石等の堆積高さとの大きさ				土石等の移動の高さと力の大きさ				土石等の堆積高さとの大きさ			
	区分	高さ (m)	下端からの距離 (m)	力の大きさ (kN/m ²)	区分	下端からの水平 距離(m)	高さ (m)	力の大きさ (kN/m ²)	区分	高さ (m)	上端からの比高 (m)	力の大きさ (kN/m ²)	区分	上端からの比高 (m)	高さ (m)	力の大きさ (kN/m ²)
1	100kN/m ² を超える	—	— ~ —	—	3mを超える	— ~ —	—	—	100kN/m ² を超える	—	— ~ —	—	3mを超える	— ~ —	—	—
	それ以外	1.00	0.00 ~ 7.20	91.56	それ以外	0.00 ~ 7.20	1.87	10.01	それ以外	1.00	5.00 ~ 9.40	91.56	それ以外	5.00 ~ 9.40	1.87	10.01
2	100kN/m ² を超える	—	— ~ —	—	3mを超える	— ~ —	—	—	100kN/m ² を超える	—	— ~ —	—	3mを超える	— ~ —	—	—
	それ以外	1.00	0.00 ~ 7.26	92.51	それ以外	0.00 ~ 0.00	1.68	8.97	それ以外	1.00	5.00 ~ 9.50	92.51	それ以外	5.00 ~ 9.50	1.68	8.97
3	100kN/m ² を超える	—	— ~ —	—	3mを超える	— ~ —	—	—	100kN/m ² を超える	—	— ~ —	—	3mを超える	— ~ —	—	—
	それ以外	1.00	0.00 ~ 7.44	95.06	それ以外	0.00 ~ 7.44	2.00	10.73	それ以外	1.00	5.00 ~ 10.40	95.06	それ以外	5.00 ~ 10.40	2.00	10.73
4	100kN/m ² を超える	1.00	0.00 ~ 0.87	113.02	3mを超える	— ~ —	—	—	100kN/m ² を超える	1.00	11.08 ~ 14.18	113.02	3mを超える	— ~ —	—	—
	それ以外	1.00	0.87 ~ 8.65	100.00	それ以外	0.00 ~ 8.65	2.04	10.91	それ以外	1.00	5.00 ~ 11.08	100.00	それ以外	5.00 ~ 14.18	2.04	10.91
5	100kN/m ² を超える	1.00	0.00 ~ 0.87	113.02	3mを超える	— ~ —	—	—	100kN/m ² を超える	1.00	11.08 ~ 14.18	113.02	3mを超える	— ~ —	—	—
	それ以外	1.00	0.87 ~ 8.65	100.00	それ以外	0.00 ~ 8.65	2.04	10.91	それ以外	1.00	5.00 ~ 11.08	100.00	それ以外	5.00 ~ 14.18	2.04	10.91
6	100kN/m ² を超える	1.00	0.00 ~ 0.58	108.56	3mを超える	— ~ —	—	—	100kN/m ² を超える	1.00	11.24 ~ 13.24	108.56	3mを超える	— ~ —	—	—
	それ以外	1.00	0.58 ~ 8.36	100.00	それ以外	0.00 ~ 8.36	2.02	10.82	それ以外	1.00	5.00 ~ 11.24	100.00	それ以外	5.00 ~ 13.24	2.02	10.82
7	100kN/m ² を超える	1.00	0.00 ~ 0.58	108.56	3mを超える	— ~ —	—	—	100kN/m ² を超える	1.00	11.24 ~ 13.24	108.56	3mを超える	— ~ —	—	—
	それ以外	1.00	0.58 ~ 8.36	100.00	それ以外	0.00 ~ 8.36	2.02	10.82	それ以外	1.00	5.00 ~ 11.24	100.00	それ以外	5.00 ~ 13.24	2.02	10.82
8	100kN/m ² を超える	—	— ~ —	—	3mを超える	— ~ —	—	—	100kN/m ² を超える	—	— ~ —	—	3mを超える	— ~ —	—	—
	それ以外	1.00	0.00 ~ 7.23	91.95	それ以外	0.00 ~ 0.00	1.62	8.65	それ以外	1.00	5.00 ~ 9.90	91.95	それ以外	5.00 ~ 9.90	1.62	8.65
9	100kN/m ² を超える	—	— ~ —	—	3mを超える	— ~ —	—	—	100kN/m ² を超える	—	— ~ —	—	3mを超える	— ~ —	—	—
	それ以外	1.00	0.00 ~ 5.59	69.80	それ以外	0.00 ~ 5.59	1.87	10.00	それ以外	1.00	5.00 ~ 6.40	69.80	それ以外	5.00 ~ 6.40	1.87	10.00
10	100kN/m ² を超える	—	— ~ —	—	3mを超える	— ~ —	—	—	100kN/m ² を超える	—	— ~ —	—	3mを超える	— ~ —	—	—
	それ以外	1.00	0.00 ~ 5.36	66.82	それ以外	0.00 ~ 5.36	1.91	10.23	それ以外	1.00	5.00 ~ 6.20	66.82	それ以外	5.00 ~ 6.20	1.91	10.23
	100kN/m ² を超える		~		3mを超える	~			100kN/m ² を超える		~		3mを超える	~		
	それ以外		~		それ以外	~			それ以外		~		それ以外	~		
	100kN/m ² を超える		~		3mを超える	~			100kN/m ² を超える		~		3mを超える	~		
	それ以外		~		それ以外	~			それ以外		~		それ以外	~		
	100kN/m ² を超える		~		3mを超える	~			100kN/m ² を超える		~		3mを超える	~		
	それ以外		~		それ以外	~			それ以外		~		それ以外	~		
	100kN/m ² を超える		~		3mを超える	~			100kN/m ² を超える		~		3mを超える	~		
	それ以外		~		それ以外	~			それ以外		~		それ以外	~		