

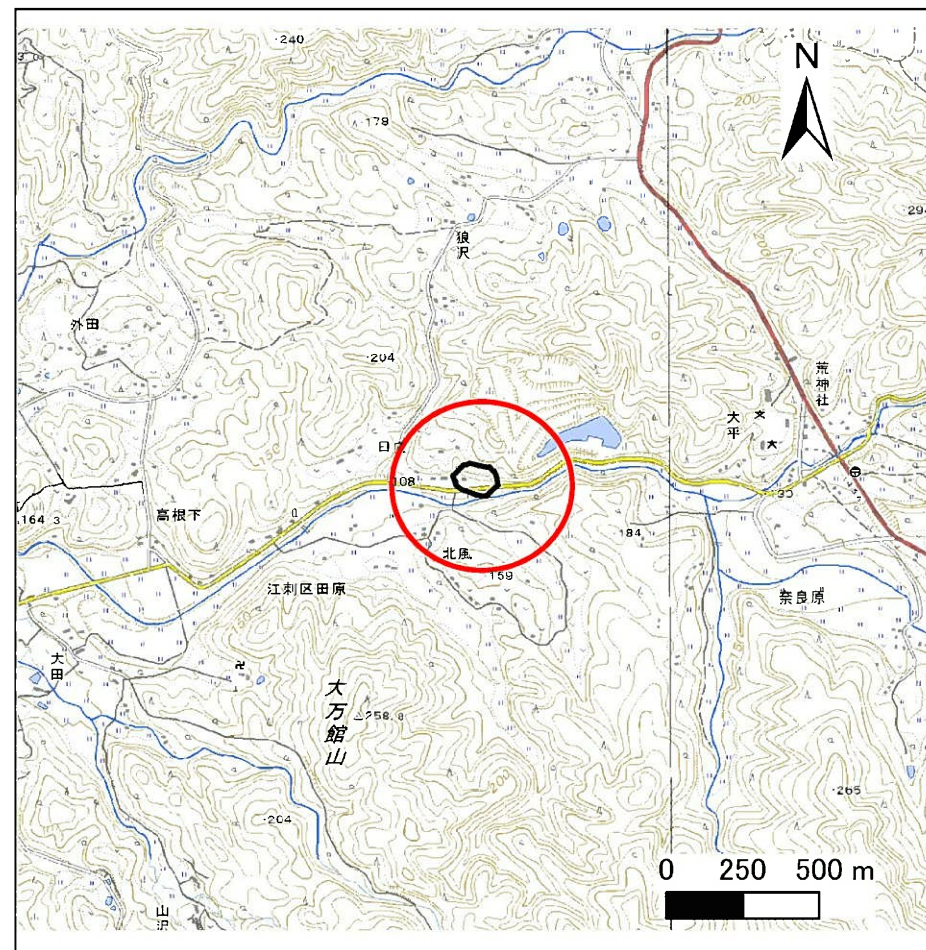
土砂災害防止に関する基礎調査(急傾斜地の崩壊)

表紙 位置、位置図

自然現象の種類	急傾斜地の崩壊
箇所番号	154B1054
箇所名	日向-5
所在地	奥州市江刺区田原字日向
調査機関	県南広域振興局土木部



位置図(S=1:200,000)



位置図(S=1:25,000)

国土地理院の数値地図200000(地図画像)『一関』及び電子地形図25000(地図画像)『水沢、阿原山』を掲載

急傾斜地の崩壊区域調査

様式3-1 危害のおそれのある土地、著しい危害のおそれのある土地の設定図

調査年度

平成29年度

急傾斜地の位置

箇所番号

154B1054

箇所名

日向-5

所在地

奥州市江刺区田原字日向



凡例

■ 上端
▲ 下端

— 横断測線

— 危害のおそれのある土地の区域

— 著しい危害のおそれのある土地の区域

— 土石等の移動による力が 100kN/m^2 を超える範囲

— 土石等の堆積高が 3m を超える範囲

急傾斜地の崩壊区域調書

様式3-2 建築物に作用すると想定される衝撃に関する事項(1/1)

調査年度	平成29年度
------	--------

急傾斜地の位置		箇所番号 154B1054			箇所名 日向-5		所在地 奥州市江刺区田原字日向									
横断 測線 番号	急傾斜地の下端に隣接する土地								急傾斜地内							
	土石等の移動の高さと力の大きさ				土石等の堆積高さとの大きさ				土石等の移動の高さと力の大きさ				土石等の堆積高さとの大きさ			
	区分	高さ (m)	下端からの距離 (m)	力の大きさ (kN/m ²)	区分	下端からの水平 距離(m)	高さ (m)	力の大きさ (kN/m ²)	区分	高さ (m)	上端からの比高 (m)	力の大きさ (kN/m ²)	区分	上端からの比高 (m)	高さ (m)	力の大きさ (kN/m ²)
1	100kN/m ² を超える	1.00	0.00 ~ 0.63	109.32	3mを超える	— ~ —	—	—	100kN/m ² を超える	1.00	10.57 ~ 12.40	109.32	3mを超える	— ~ —	—	—
	それ以外	1.00	0.63 ~ 8.41	100.00	それ以外	0.00 ~ 8.41	2.14	11.47	それ以外	1.00	5.00 ~ 10.57	100.00	それ以外	5.00 ~ 12.40	2.14	11.47
2	100kN/m ² を超える	1.00	0.00 ~ 1.59	124.27	3mを超える	— ~ —	—	—	100kN/m ² を超える	1.00	11.63 ~ 19.99	124.27	3mを超える	— ~ —	—	—
	それ以外	1.00	1.59 ~ 9.37	100.00	それ以外	0.00 ~ 9.37	2.16	11.56	それ以外	1.00	5.00 ~ 11.63	100.00	それ以外	5.00 ~ 19.99	2.16	11.56
3	100kN/m ² を超える	1.00	0.00 ~ 3.09	149.22	3mを超える	0.00 ~ 0.16	3.09	16.51	100kN/m ² を超える	1.00	10.54 ~ 26.97	149.22	3mを超える	25.00 ~ 26.97	3.09	16.51
	それ以外	1.00	3.09 ~ 10.87	100.00	それ以外	0.16 ~ 10.87	3.00	16.05	それ以外	1.00	5.00 ~ 10.54	100.00	それ以外	5.00 ~ 25.00	3.00	16.05
4	100kN/m ² を超える	1.00	0.00 ~ 3.10	149.44	3mを超える	0.00 ~ 0.15	3.08	16.48	100kN/m ² を超える	1.00	10.54 ~ 27.25	149.44	3mを超える	25.00 ~ 27.25	3.08	16.48
	それ以外	1.00	3.10 ~ 10.89	100.00	それ以外	0.15 ~ 10.89	3.00	16.05	それ以外	1.00	5.00 ~ 10.54	100.00	それ以外	5.00 ~ 25.00	3.00	16.05
5	100kN/m ² を超える	1.00	0.00 ~ 2.99	147.59	3mを超える	0.00 ~ 0.02	3.01	16.10	100kN/m ² を超える	1.00	10.55 ~ 27.33	147.59	3mを超える	25.00 ~ 27.33	3.01	16.10
	それ以外	1.00	2.99 ~ 10.78	100.00	それ以外	0.02 ~ 10.78	3.00	16.05	それ以外	1.00	5.00 ~ 10.55	100.00	それ以外	5.00 ~ 25.00	3.00	16.05
6	100kN/m ² を超える	1.00	0.00 ~ 2.77	143.66	3mを超える	— ~ —	—	—	100kN/m ² を超える	1.00	10.74 ~ 27.53	143.66	3mを超える	— ~ —	—	—
	それ以外	1.00	2.77 ~ 10.55	100.00	それ以外	0.00 ~ 10.55	2.92	15.61	それ以外	1.00	5.00 ~ 10.74	100.00	それ以外	5.00 ~ 27.53	2.92	15.61
7	100kN/m ² を超える	1.00	0.00 ~ 2.90	145.99	3mを超える	— ~ —	—	—	100kN/m ² を超える	1.00	10.62 ~ 27.61	145.99	3mを超える	— ~ —	—	—
	それ以外	1.00	2.90 ~ 10.69	100.00	それ以外	0.00 ~ 10.69	2.96	15.85	それ以外	1.00	5.00 ~ 10.62	100.00	それ以外	5.00 ~ 27.61	2.96	15.85
8	100kN/m ² を超える	1.00	0.00 ~ 2.77	143.79	3mを超える	— ~ —	—	—	100kN/m ² を超える	1.00	10.74 ~ 27.61	143.79	3mを超える	— ~ —	—	—
	それ以外	1.00	2.77 ~ 10.56	100.00	それ以外	0.00 ~ 10.56	2.92	15.61	それ以外	1.00	5.00 ~ 10.74	100.00	それ以外	5.00 ~ 27.61	2.92	15.61
9	100kN/m ² を超える	1.00	0.00 ~ 2.37	136.98	3mを超える	— ~ —	—	—	100kN/m ² を超える	1.00	10.97 ~ 24.38	136.98	3mを超える	— ~ —	—	—
	それ以外	1.00	2.37 ~ 10.15	100.00	それ以外	0.00 ~ 10.15	2.54	13.61	それ以外	1.00	5.00 ~ 10.97	100.00	それ以外	5.00 ~ 24.38	2.54	13.61
10	100kN/m ² を超える	1.00	0.00 ~ 1.03	115.56	3mを超える	— ~ —	—	—	100kN/m ² を超える	1.00	10.97 ~ 14.70	115.56	3mを超える	— ~ —	—	—
	それ以外	1.00	1.03 ~ 8.82	100.00	それ以外	0.00 ~ 8.82	2.05	10.98	それ以外	1.00	5.00 ~ 10.97	100.00	それ以外	5.00 ~ 14.70	2.05	10.98
11	100kN/m ² を超える	—	— ~ —	—	3mを超える	— ~ —	—	—	100kN/m ² を超える	—	— ~ —	—	3mを超える	— ~ —	—	—
	それ以外	1.00	0.00 ~ 7.69	98.56	それ以外	0.00 ~ 7.69	1.96	10.51	それ以外	1.00	5.00 ~ 11.68	98.56	それ以外	5.00 ~ 11.68	1.96	10.51
	100kN/m ² を超える		~		3mを超える	~			100kN/m ² を超える		~		3mを超える	~		
	それ以外		~		それ以外	~			それ以外		~		それ以外	~		
	100kN/m ² を超える		~		3mを超える	~			100kN/m ² を超える		~		3mを超える	~		
	それ以外		~		それ以外	~			それ以外		~		それ以外	~		
	100kN/m ² を超える		~		3mを超える	~			100kN/m ² を超える		~		3mを超える	~		
	それ以外		~		それ以外	~			それ以外		~		それ以外	~		